

## 「暮らしを守る」主な取組



将来  
10

### 「青森県型地域共生社会」の 基盤づくり



市町村の取組支援や暮らしと健康を守る「見守りさん」の認定、ICT機器で高齢者の状況を把握できる仕組みづくりのほか、自殺者数の減少に向け、データ分析による真に必要なアプローチの把握・実践に取り組みます。

将来  
10

### 「医療・福祉職の子育て世帯 移住支援金」の新設



2023年度から、医療・福祉職を希望する子育て世帯の移住に対する支援金制度を市町村との連携により創設します。ひとり親世帯については、ひとり親加算によりさらに支援を充実させます。

### 鉄道在来線の需要開拓と 地域公共交通ネットワーク確保



県民や県外観光客向けの利用促進キャンペーンを展開するほか、広域バス路線や域内交通の確保・維持・改善などに取り組みます。

将来  
10

### 地域脱炭素総合対策



中小企業の省エネ診断や医療・福祉施設等における積雪寒冷地に適した再エネ熱・省エネ設備の導入支援のほか、省エネ家電への買い替えの促進、林業事業者が行う森林集約化や低コスト再造林の取組を支援します。

将来  
10

### 生涯健康の基盤づくり



児童生徒及びその保護者の生活習慣に係る実態調査を行うほか、学校と家庭の両面から、バランスの取れた食事と運動を推進するための研修会やイベントなどを行います。

## 「DX」主な取組



将来  
10

### 産業のDX



事業者向けのDX総合相談窓口の設置や、デジタル人材の育成・確保、インフラや観光客等のデータを利活用する基盤構築に取り組みます。

将来  
10

### 暮らし・まちのDX



市町村による暮らしに身近なデジタル実装モデルの構築を支援するほか、県民へのデジタル体験機会の提供を通じたデジタルデバイス対策、保健所業務のデジタル化・効率化等の公衆衛生DXに取り組みます。

将来  
10

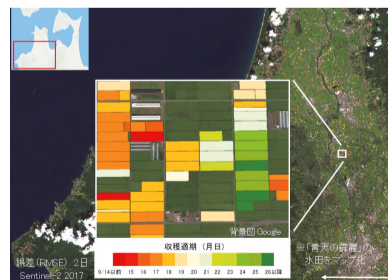
### 行政のDX



行政自らが率先して、行政手続きや内部業務、税務などのデジタル化を進め、行政サービスの品質向上に積極的に取り組みます。

### 農林水産業のDX

デジタルデータを駆使したあおり米の生産指導をはじめ、スマート農業の普及や消費宣伝へのデジタル手法の導入、森林クラウドを活用した原木需給のマッチングなどに取り組みます。



注目!

### 青森県 DX推進プラン(仮称) を策定します

本県におけるDX推進の指針となるプランの策定に取り組みます。

そのほか、地域県民局の取組なども含めた詳細はこちら



詳しくは県庁HP [「選ばれる青森 推進事業」](#) 検索  
特集2に関する問い合わせ／企画調整課 ☎017-734-9128