

- 東青津軽はツウがある -

## 青森県 東青地域ならではの“ツウ”な賞品が当たる 「#ツウ軽 フォロー&リツイートキャンペーン」第三弾を開催！

青森県東青地域連携部は、“ツウ”な魅力あふれる東青地域のツウな賞品が当たる「#ツウ軽 フォロー&リツイートキャンペーン 第三弾」を2022年12月17日（土）から開催いたします。東青津軽はツウがある、略して「ツウ軽」を体感できるチャンスですので、ぜひこの機会にご参加ください。

Twitter アカウント：「[公式]東青津軽はツウがある #ツウ軽」 (@beyond\_tsugaru)

ツウな津軽が当たる！  
**#ツウ軽**  
キャンペーン  
第3弾

応募期間  
2022年 12/17 (土) ~  
12/31 (土)

**フォロー&  
リツイートで  
応募完了!**

当選者発表はDMをもって  
代えさせていただきます。

青森県東青地域連携部

★ 高品質冷凍で  
鮮度そのままお送りします! ★



※写真はイメージです。

※賞品は処理済みの調理しやすい形態で冷凍パックで発送します。  
※賞品用の水揚げは1月16~20日頃を予定しています。

※すでにフォロー頂いている方は、リツイートだけで応募となります。

村の駅よもっと  
**朝獲れたて  
陸奥湾鮮魚**  
鮮度そのままボックス

**10**  
名様

津軽半島と下北半島に囲まれた陸奥湾。白神山地のブナ林や八甲田山系から清らかでミネラルたっぷりの水が注ぎ、プランクトンが豊富で、多くの魚が集まり豊かな漁場がつけられます。蓬田村にある村の駅よもっとでは、季節に応じた魚介類がずらりと並びます。今回は、朝獲れた魚介類を鮮度そのまま高品質冷凍してプレゼントいたします。何が届く分からない、新鮮な陸奥湾の味覚はまさにツウ!

### ■ 第三弾賞品：村の駅よもっと「朝獲れたて陸奥湾鮮魚 鮮度そのままボックス」を 10 名様に！

キャンペーン第三弾は、蓬田村の村の駅よもっと「朝獲れたて陸奥湾鮮魚 鮮度そのままボックス」をプレゼントします。

津軽半島と下北半島に囲まれた陸奥湾。白神山地のブナ林や八甲田山系から清らかでミネラルたっぷりの水が注ぐため、プランクトンが豊富で、多くの魚が集まり豊かな漁場がつけられます。蓬田村にある村の駅よもっとでは、季節に応じた魚介類がずらりと並びます。

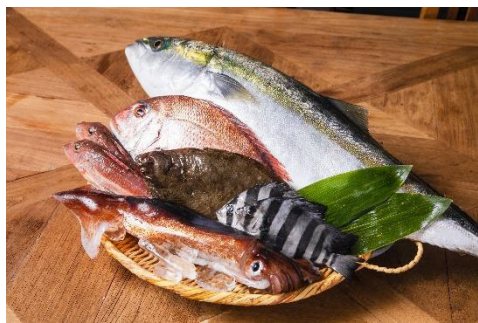
今回は、朝獲れた魚介類を鮮度そのまま高品質冷凍してプレゼントいたします。何が届く分からない、新鮮な陸奥湾の味覚はまさにツウです。

※賞品は処理済みの調理しやすい形態で冷凍パックで発送します。

※賞品用の水揚げは1月16~20日頃を予定しています。

イメージ（※写真はイメージです）

<鮮魚イメージ>



<調理イメージ>



### ◆応募期間

2022年12月17日（土）～12月31日（土）

### ◆応募方法

- ①Twitterアカウント「【公式】東青津軽はツウがある #ツウ軽」（@beyond\_tsugaru）をフォロー
  - ②キャンペーン投稿をリツイート
- ※すでにアカウントをフォロー頂いている方は、キャンペーン投稿のリツイートのみで応募となります。

### ◆当選者発表

当選者発表は当アカウントからDMをもって代えさせていただきます。

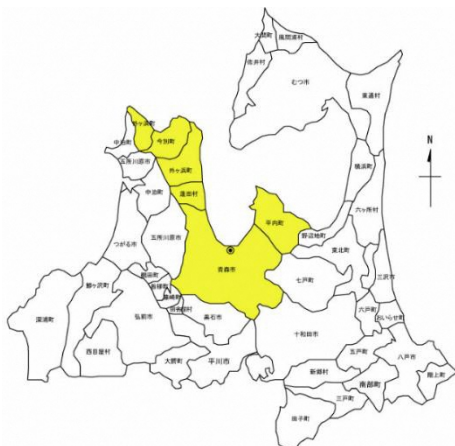
## ■【公式】東青津軽はツウがある#ツウ軽（@beyond\_tsugaru）とは

青森県東青地域連携部の公式Twitterアカウントです。

青森県の津軽半島や夏泊半島の半島部である東青津軽は、掘り起こされていない独自の観光資源が多くあります。グルメ好きやアウトドア好き、旅好きを満足させる“ツウ”な魅力がある東青津軽。いわゆる津軽のイメージの先にあるそれは、まさに“ツウ”な津軽であるともいえます。そんな“ツウ”な津軽の魅力を紹介していますので、ぜひチェックしてみてください。

## ■（ご参考）東青津軽（地域）とは

東青津軽は、青森市を中心に、津軽半島に沿って蓬田村、外ヶ浜町、今別町、そして夏泊半島に位置する平内町の5市町村で構成されています。地域内の市町村はすべて陸奥湾や津軽海峡に面し、豊富な海の幸や山の幸など農林水産資源に恵まれ、八甲田山や青森ねぶた祭などの観光資源を有しています。



# #ツウ軽



@beyond\_tsugaru

### ■問い合わせ先

青森県東青地域県民局 地域連携部地域支援チーム 担当：松尾

TEL：017-734-9412 FAX：017-734-8217 mail：hi-renkei@pref.aomori.lg.jp