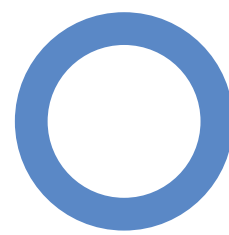


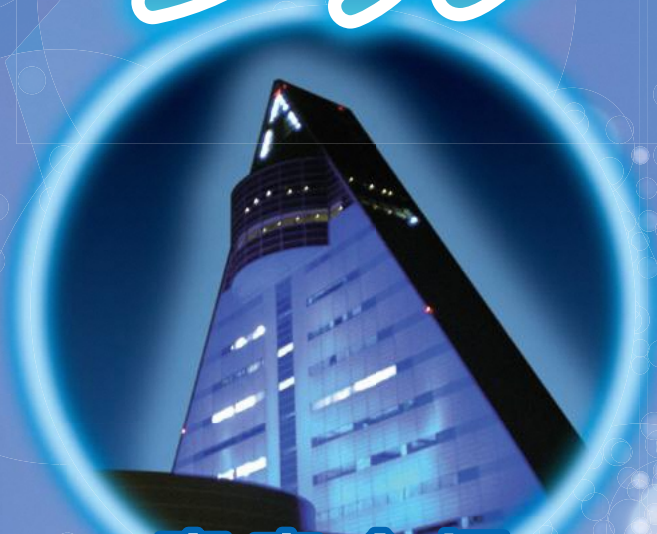
11月14日 世界糖尿病デー



毎年11月14日の「世界糖尿病デー」は、
糖尿病の治療と予防に向けた社会啓発を目的で開催されます。

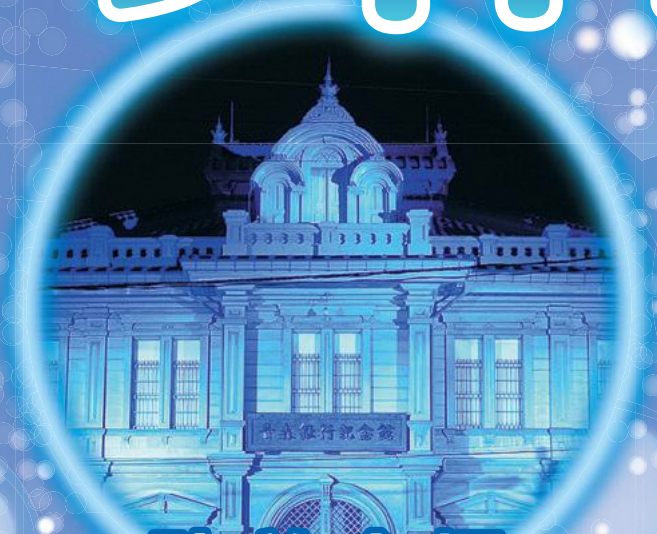
world diabetes day
14 November

ブルーライトアップ



青森会場

青森県観光物産館アスパム
令和6年11月14日(木)
17:00～



弘前会場

旧第五十九銀行本店本館(青森銀行記念館)
令和6年11月11日(月)～14日(木)
17:00～



八戸会場

八戸市総合保健センター
令和6年11月11日(月)～15日(金)
17:00～

サンロード青森 催事場 (サンホール) 11月14日(木)

青森県糖尿病対策推進会議 13:00～17:00

- ①栄養相談コーナー
・栄養士が無料でアドバイス
- ②野菜摂取量測定
・野菜の摂取状況がわかります
- ③血圧測定
- ④血管年齢測定

みんなできてね～♪

青森県糖尿病協会 15:00～18:00

- ①みんなでつなぐブルーサークル
・県内の「友の会」から寄せられた青いメッセージカードでブルーサークルを作成・展示
- ②光るブルーリング・資料配布
・当日会場にお越しの方に世界糖尿病デーのシンボルマーク「青い輪」をイメージしたブルーケミカルライト配布(なくなり次第終了)



青森県がん・生活習慣病対策課 11:00～18:00



糖尿病予防啓発手ぬぐい配布

- ・早めに対処！早期発見のため健康診断を受けましょう！
糖尿病チェックリストが入ったかわいい手ぬぐいを配布します。(なくなり次第終了)

弘前会場『知れば怖くない「糖尿病」』 11月14日(木) 13:00～16:00

場 所／土手町コミュニケーションプラザ多目的ホール
血糖測定、体組成測定、ベジチェック、健康相談等
糖尿病チェックリストが入ったかわいい手ぬぐいを配布！
講演①／「正しく知ろう糖尿病」
講 師／弘前大学大学院医学研究科 内分泌代謝内科 田辺壽太郎 先生
講演②／「食事にまつわるウソ・ホント？」
講 師／弘前大学医学部附属病院 管理栄養士 藤田裕恵 先生
講演③／「運動に関して」
講 師／ボディスイッチ 理学療法士 佐藤卓哉 先生

八戸市市民健康づくり講座 11月14日(木) 13:30～15:00

場 所／八戸市総合健診センター
講 演／「ストップ糖尿病！ ～みんなで学ぼう 予防の基本～」
講 師／青森労災病院 糖尿病・内分泌内科 玉澤 直樹 先生

オンデマンド配信をします。

視聴をご希望の方は予約が必要です。
詳細は市ホームページをご確認ください。
問い合わせ：八戸市こども健康部保健所健康づくり推進課
TEL：0178-38-0713



青森県糖尿病対策推進会議

一般社団法人日本糖尿病学会東北支部／青森県糖尿病協会／一般社団法人青森県歯科医師会／一般社団法人青森県薬剤師会
公益社団法人青森県看護協会／公益社団法人青森県栄養士会／青森県眼科医会／青森県腎臓学会／公益社団法人青森県医師会／青森県
お問い合わせ：〒030-0801 青森市新町2丁目8-21 公益社団法人青森県医師会 TEL017-723-1911