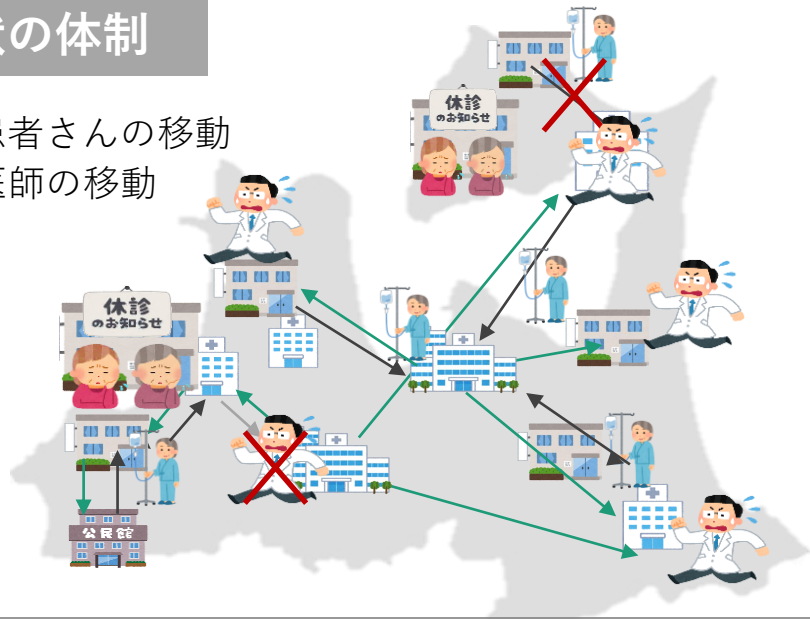


へき地オンライン診療支援推進事業イメージ図

現状の体制

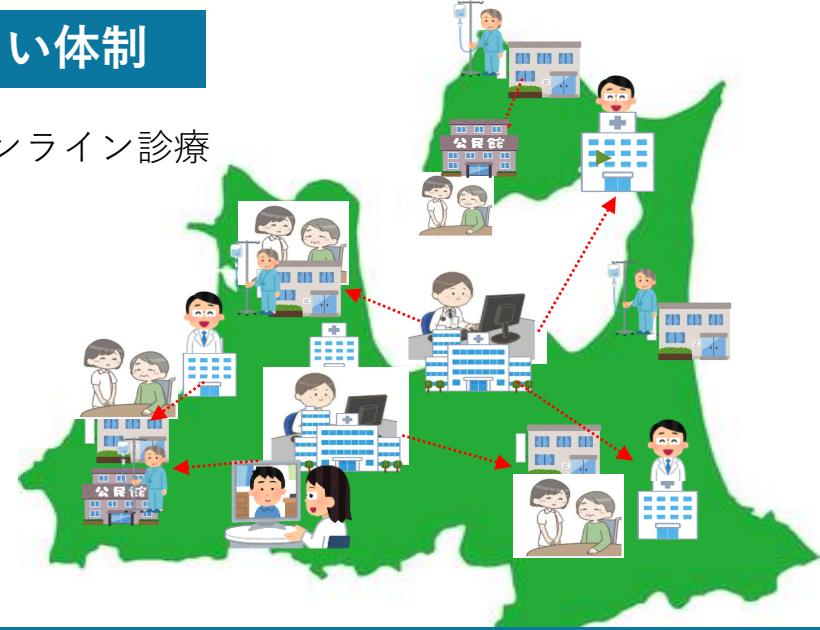
- 患者さんの移動
——→ 医師の移動



患者・医師の移動負担大 ⇒ 休診時の受診控え

新しい体制

-→ オンライン診療



代診医の確保 ⇒ 受診機会の増加

<取組内容>

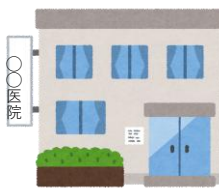
へき地医療拠点病院にいる医師がICTを活用し、へき地診療所に受診した患者に対して、診療所看護師の協力の元オンライン診療を提供します。

へき地医療拠点病院



オンライン診療

へき地診療所



看護師

患者



- ・診療所医師が不在（例：出張、研修）であっても実施できる。
- ・診療所常勤医と別室で、へき地医療拠点病院医師がオンライン診療を実施できる。