

## 青森県にはどんな発電所があるの？

「電気をつくる工場を、発電所という。  
青森県内にある発電所を調べてみよう。」

### ★青森県の主な発電所

(発電所数は2023年10月末現在。出力2,000kW以上)

-  原子力発電所
-  火力発電所
-  風力発電所
-  水力発電所
-  太陽光発電所
-  バイオマス発電所



青森県内にはたくさんの  
発電所があるんだね!



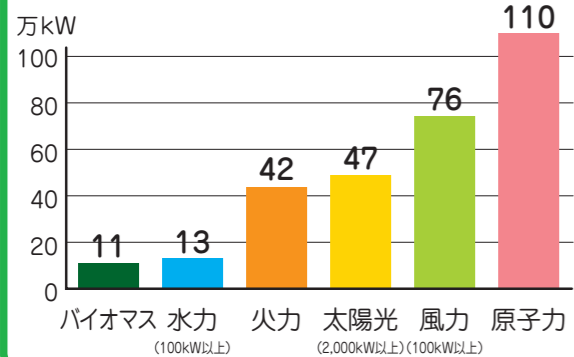
■津軽ダムと津軽発電所  
(西目屋村)

土地の高さが100mより低いところ

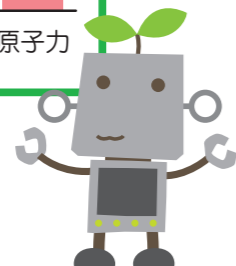
土地の高さが100mより高いところ

### ★青森県内にある主な発電所の出力の合計

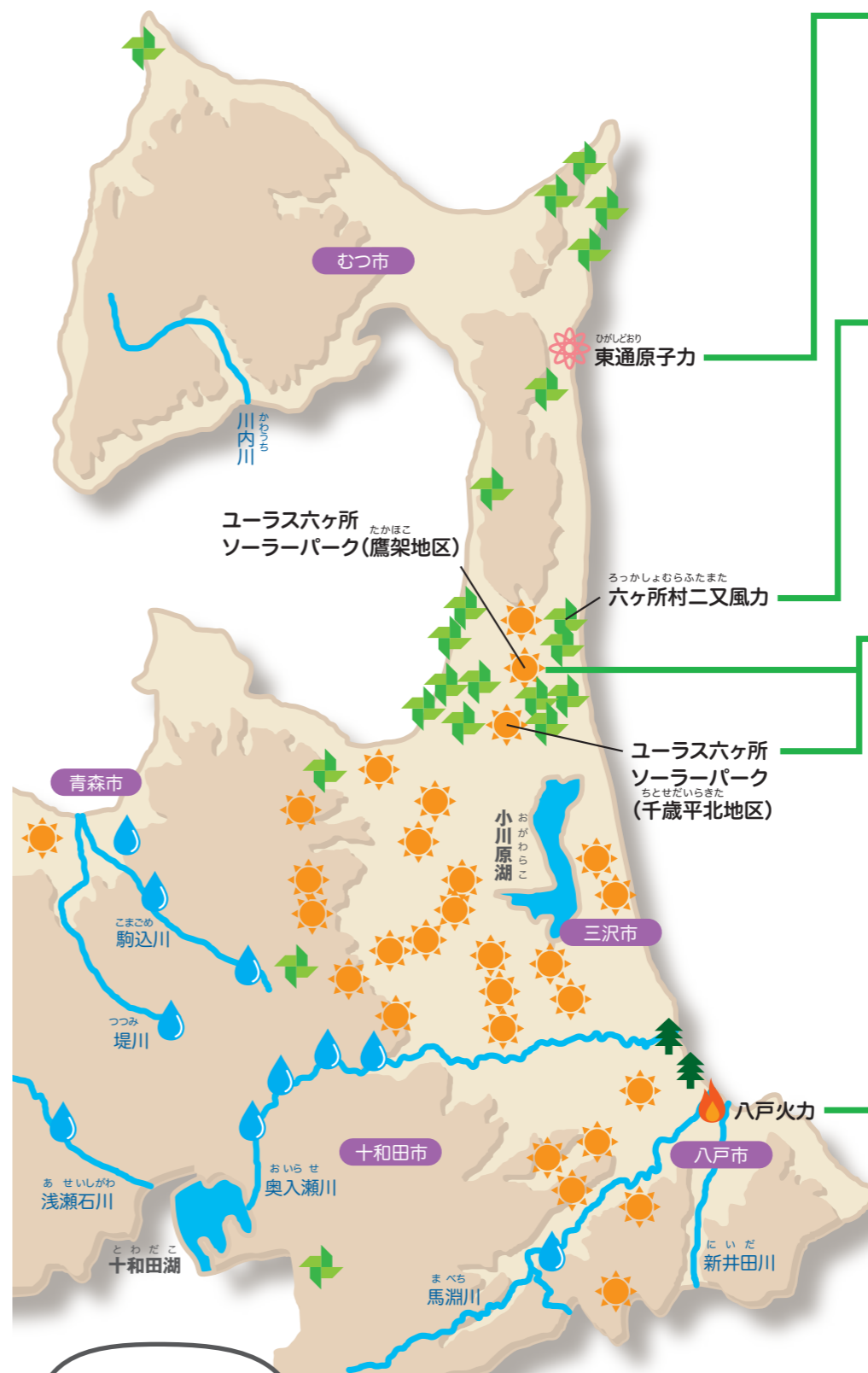
(2023年10月末現在 青森県調べ)



※出力 発電所でつくることができる最大電力  
※kW(キロワット) 電気の大さを表す単位



■浅瀬石川ダムと浅瀬石川発電所  
(黒石市、平川市)



水力発電所、風力発電所、太陽光発電所が多いね。



風力発電所、火力発電所、原子力発電所は海の近くにあるわ。どうしてかしら？



■東通原子力発電所(東通村)



■六ヶ所村二又風力発電所(六ヶ所村)



■ユラズボ所ソーラーパーク(六ヶ所村)



■八戸火力発電所(八戸市)