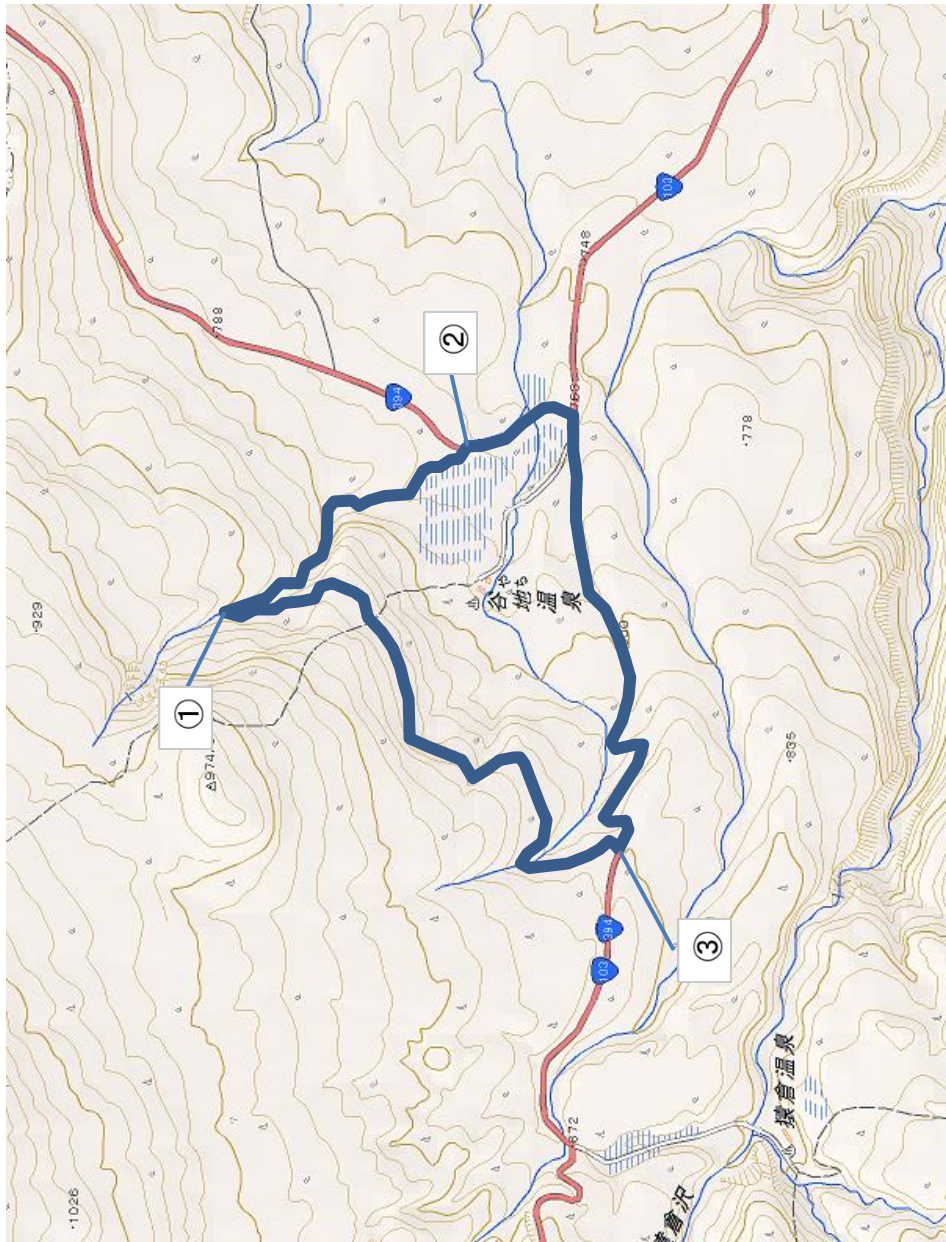


谷地要配慮地域

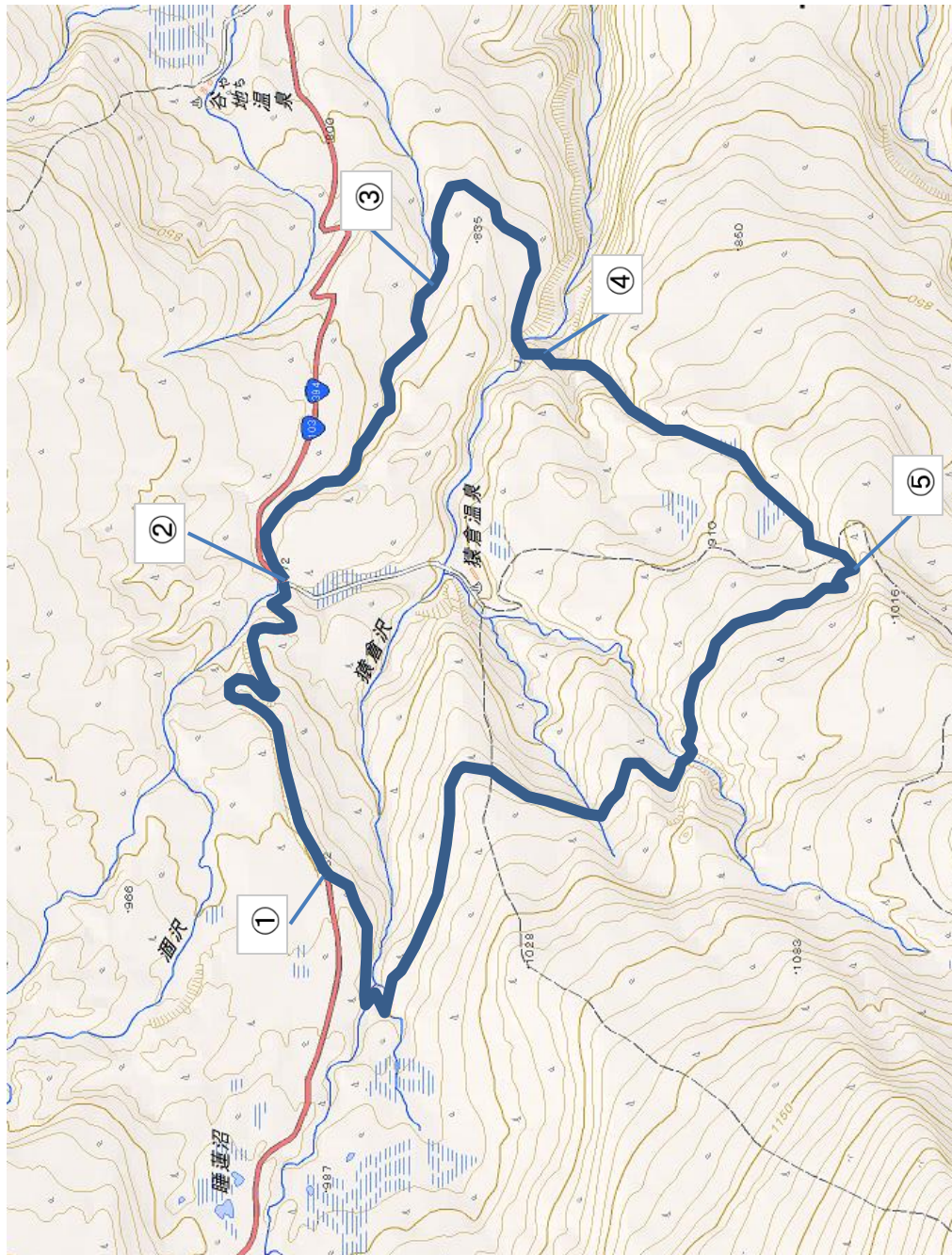


この地図は、国土地理院長の承認を得て、同院発行の電子地形図(タイル)を複製したものである。
(承認番号 平26情複、第690号)

区域線表示

①-②	沢界
②-③	道路界
③-①	等高線界(850m)

猿倉要配慮地域

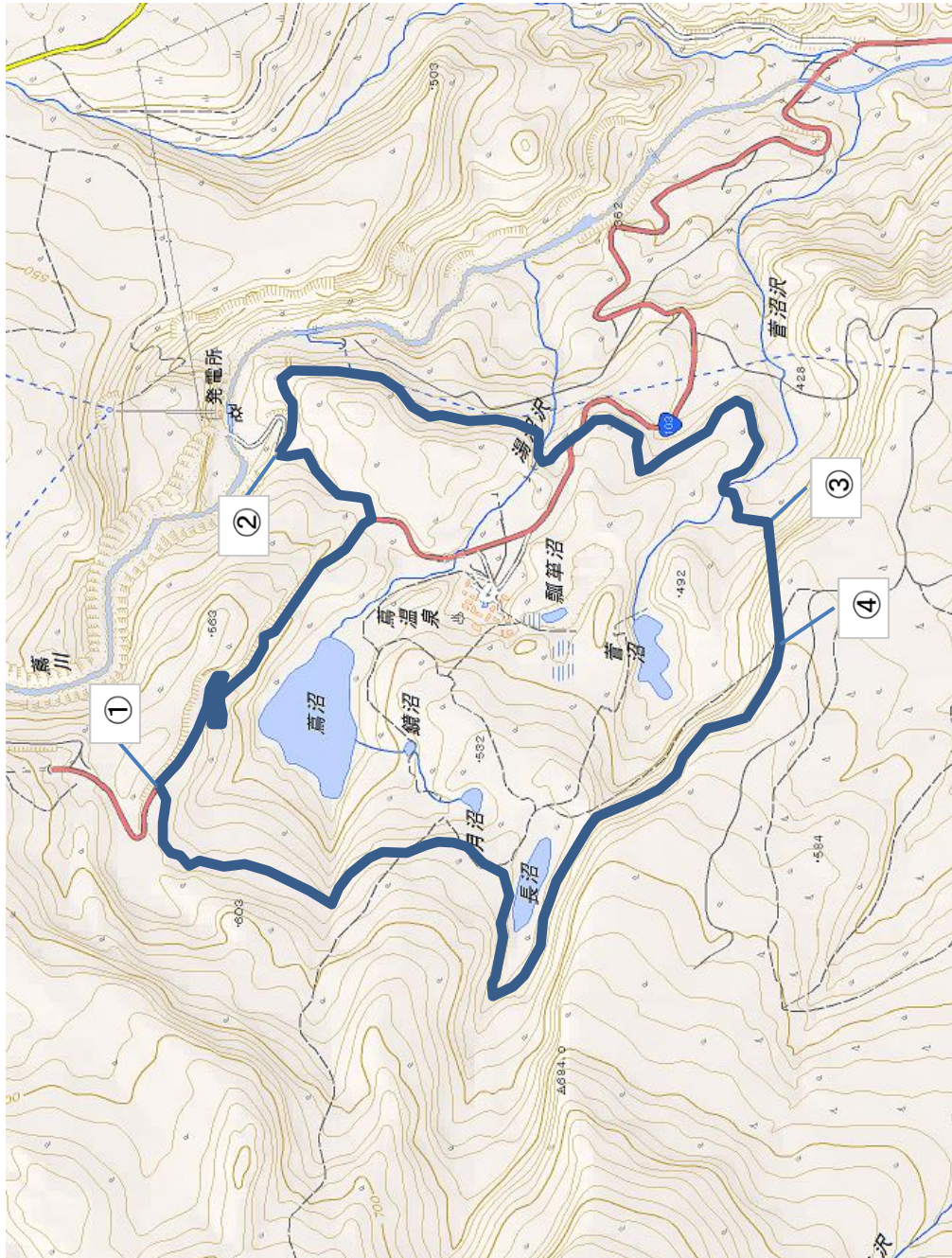


この地図は、国土地理院長の承認を得て、同院発行の電子地形図(タイル)を複製したものである。
(承認番号 平26情複、第690号)

区域線表示

①-②	道路界
②-③	沢界
③-④	等高線界(820m)
④-⑤	沢界
⑤-①	等高線界(950m)

蔦要配慮地域

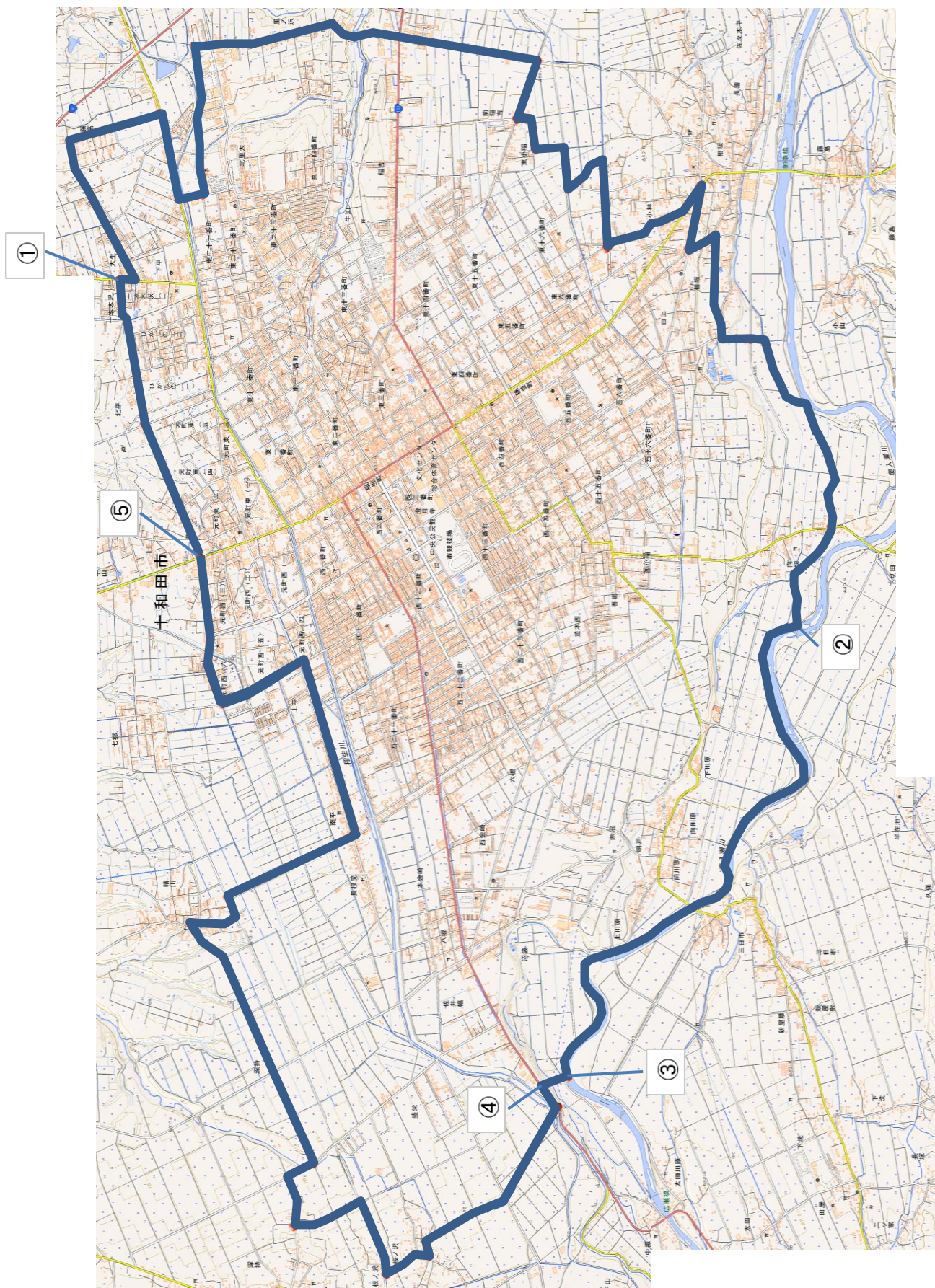


この地図は、国土地理院長の承認を得て、同院発行の電子地形図(タイル)を複製したものである。
 (承認番号 平26情複、第690号)

区域線表示

①-②	道路界
②-③	等高線界(450m)
③-④	見透線界
④-①	等高線界(550m)

十和田要配慮地域



この地図は、国土地理院長の承認を得て、同院発行の電子地形図(タイル)を複製したものである。
(承認番号 平26情複、第690号)

区域線表示

①-②	道路界
②-③	河川界
③-④	見透線界
④-⑤	道路界
⑤-①	見透線界