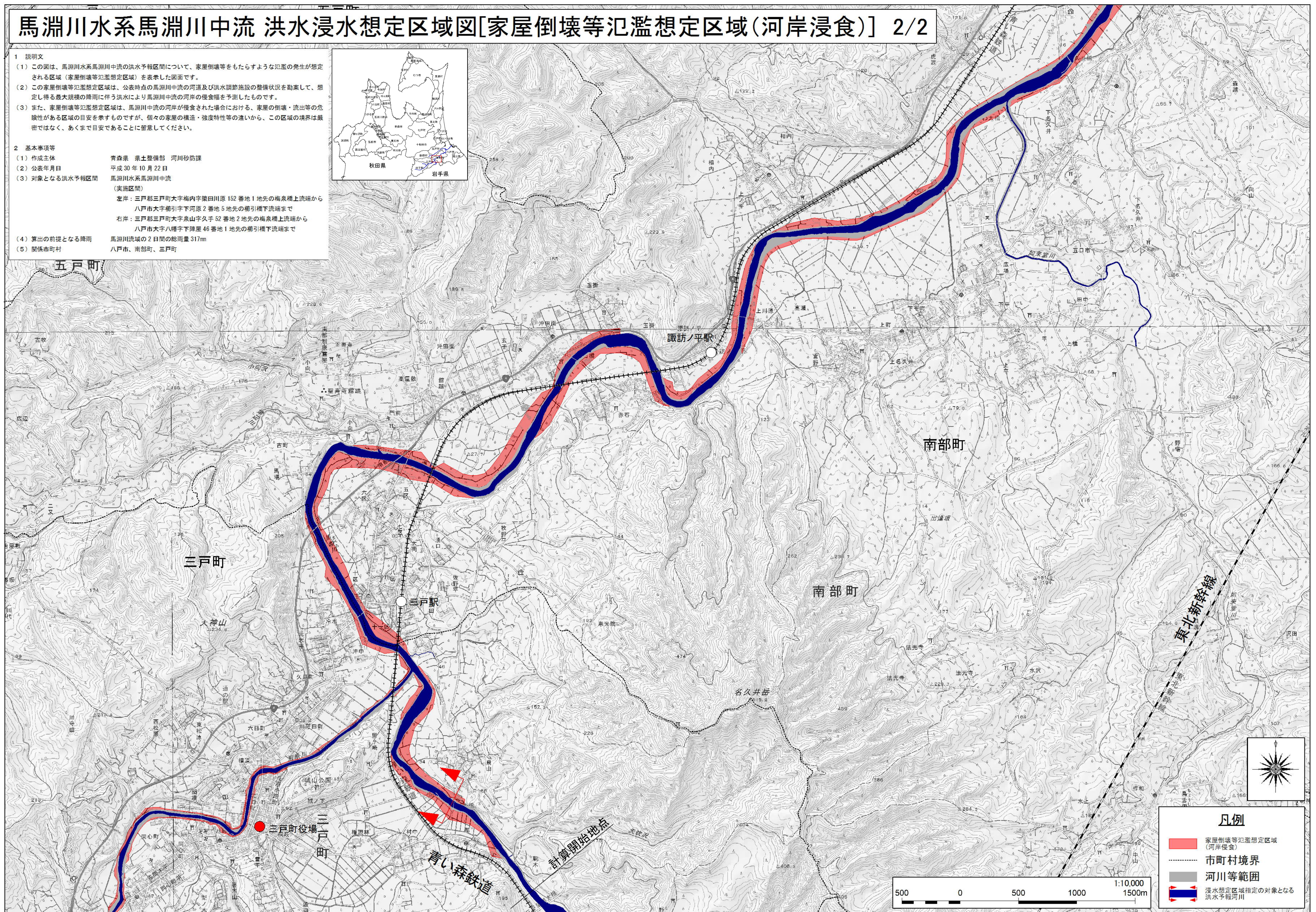
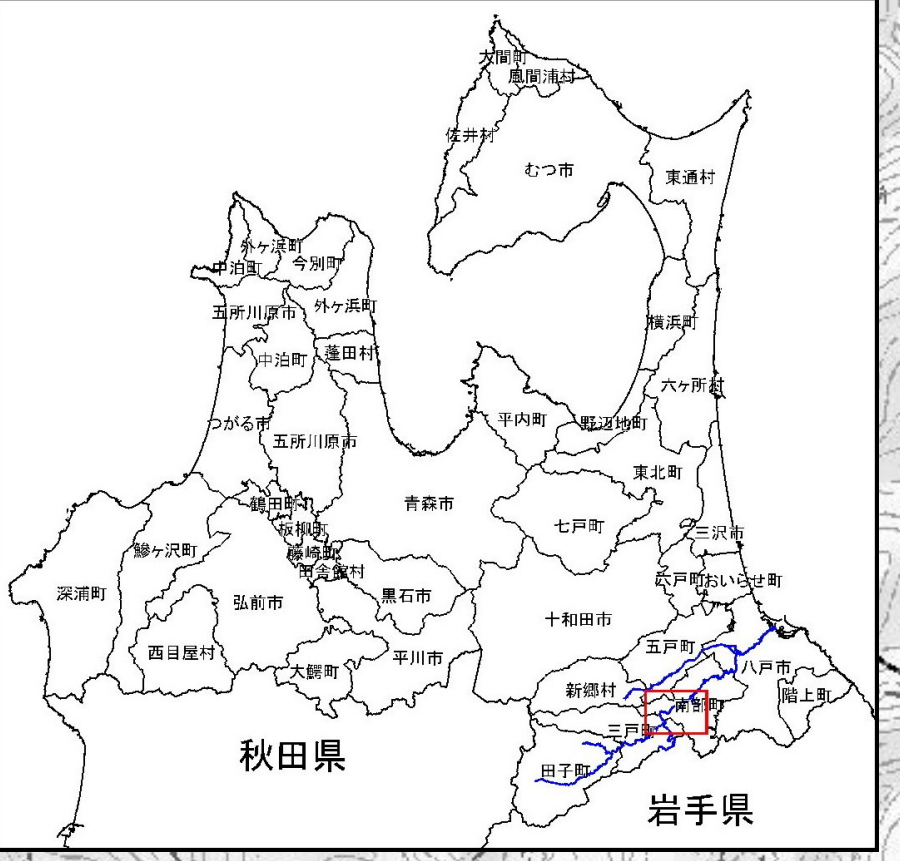


# 馬淵川水系馬淵川中流 洪水浸水想定区域図[家屋倒壊等氾濫想定区域(河岸浸食)] 2/2

- 1 説明文
- (1) この図は、馬淵川水系馬淵川中流の洪水予報区間について、家屋倒壊等をもたらすような氾濫の発生が想定される区域(家屋倒壊等氾濫想定区域)を表示した図面です。
  - (2) この家屋倒壊等氾濫想定区域は、公表時点の馬淵川中流の河道及び洪水調節施設の整備状況を勘案して、想定し得る最大規模の降雨に伴う洪水により馬淵川中流の河岸の侵食幅を予測したものです。
  - (3) また、家屋倒壊等氾濫想定区域は、馬淵川中流の河岸が侵食された場合における、家屋の倒壊・流出等の危険性がある区域の目安を示すものですが、個々の家屋の構造・強度特性等の違いから、この区域の境界は厳密ではなく、あくまで目安であることに留意してください。
- 2 基本事項等
- (1) 作成主体 青森県 県土整備部 河川砂防課
  - (2) 公表年月日 平成30年10月22日
  - (3) 対象となる洪水予報区間 馬淵川水系馬淵川中流 (実施区間)  
左岸：三戸郡三戸町大字梅内字築田川原152番地1地先の梅泉橋上流端から八戸市大字帯引字下河原2番地5地先の帯引橋下流端まで  
右岸：三戸郡三戸町大字泉山字久手52番地2地先の梅泉橋上流端から八戸市大字八幡字下陸屋46番地1地先の帯引橋下流端まで
  - (4) 算出の前提となる降雨 馬淵川流域の2日間の総雨量317mm
  - (5) 関係市町村 八戸市、南部町、三戸町



**凡例**

- 家屋倒壊等氾濫想定区域 (河岸侵食)
- 市町村境界
- 河川等範囲
- 浸水想定区域指定の対象となる洪水予報河川

この地図は、国土地理院長の承認を得て、同時発行の電子地形図25000を複製したものである。(承認番号 平29情復 第1261号)