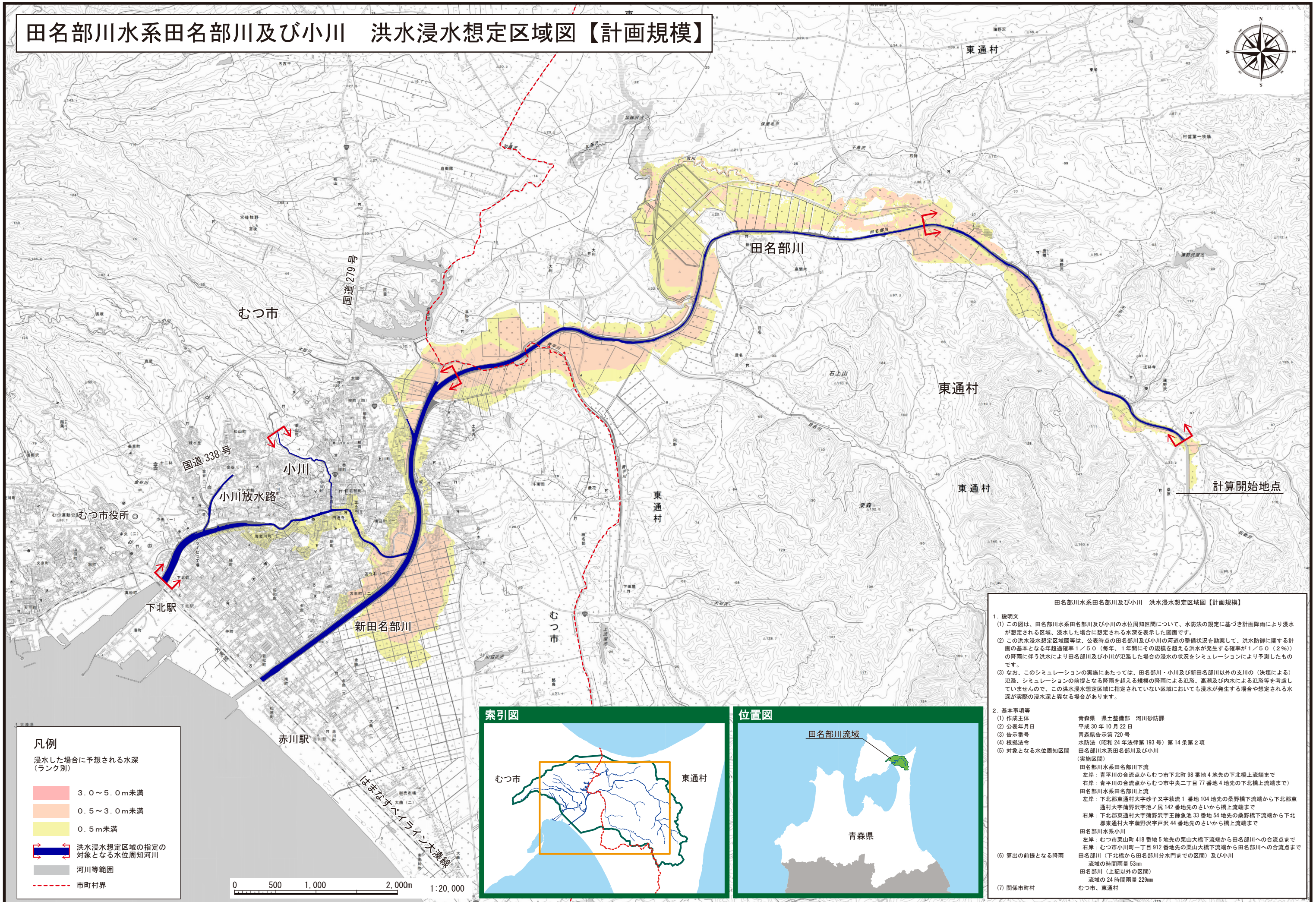


田名部川水系田名部川及び小川 洪水浸水想定区域図【計画規模】



田名部川水系田名部川及び小川 洪水浸水想定区域図【計画規模】

1. 説明文
 (1) この図は、田名部川水系田名部川及び小川の水位周知区間について、水防法の規定に基づき計画降雨により浸水が想定される区域、浸水した場合に想定される水深を表示した図面です。
 (2) この洪水浸水想定区域図等は、公表時点の田名部川及び小川の河道の整備状況を勘案して、洪水防御に関する計画の基本となる年超過確率1/50（毎年、1年間にその規模を超える洪水が発生する確率が1/50（2%））の降雨に伴う洪水により田名部川及び小川が氾濫した場合の浸水の状況をシミュレーションにより予測したものです。
 (3) なお、このシミュレーションの実施にあたっては、田名部川・小川及び新田名部川以外の支川の（決壊による）氾濫、シミュレーションの前提となる降雨を超える規模の降雨による氾濫、高潮及び内水による氾濫等を考慮していませんので、この洪水浸水想定区域に指定されていない区域においても浸水が発生する場合や想定される水深が実際の浸水深と異なる場合があります。

2. 基本事項等
 (1) 作成主体 青森県 県土整備部 河川砂防課
 (2) 公表年月日 平成30年10月22日
 (3) 告示番号 青森県告示第720号
 (4) 根拠法令 水防法（昭和24年法律第193号）第14条第2項
 田名部川水系田名部川及び小川
 (実施区間)
 田名部川水系田名部川下流
 左岸：青平川の合流点からむつ市下北町98番地4地先の下北橋上流端まで
 右岸：青平川の合流点からむつ市中央二丁目77番地4地先の下北橋上流端まで
 田名部川水系田名部川上流
 左岸：下北郡東通村大字砂子又字萩流1番地104地先の桑野橋下流端から下北郡東通村大字蒲野沢字池ノ尻142番地先のさいか橋上流端まで
 右岸：下北郡東通村大字蒲野沢字王餘魚池33番地54地先の桑野橋下流端から下北郡東通村大字蒲野沢字戸尻44番地先のさいか橋上流端まで
 田名部川水系小川
 左岸：むつ市栗山町418番地5地先の栗山大橋下流端から田名部川への合流点まで
 右岸：むつ市小川町一丁目912番地先の栗山大橋下流端から田名部川への合流点まで
 (5) 算出の前提となる降雨
 流域の時間雨量 53mm
 田名部川（上記以外の区間）
 流域の24時間雨量 229mm
 (7) 関係市町村 むつ市、東通村

凡例
 浸水した場合に予想される水深（ランク別）

- 3.0～5.0m未満
- 0.5～3.0m未満
- 0.5m未満

洪水浸水想定区域の指定の対象となる水位周知河川

河川等範囲

市町村界