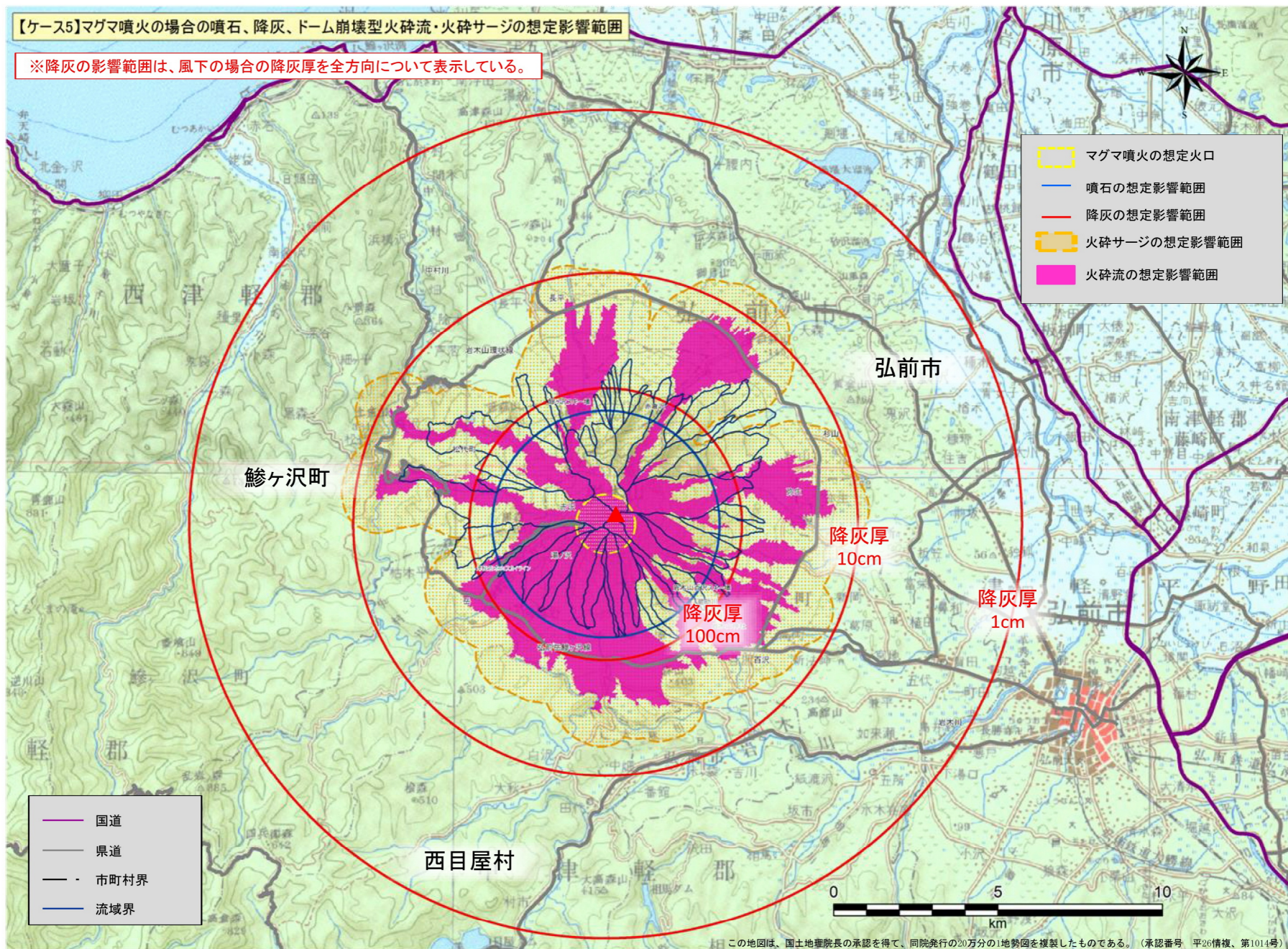


【ケース5】マグマ噴火の場合の噴石、降灰、ドーム崩壊型火砕流・火砕サージの想定影響範囲

※降灰の影響範囲は、風下の場合の降灰厚を全方向について表示している。



- マグマ噴火の想定火口
- 噴石の想定影響範囲
- 降灰の想定影響範囲
- 火砕サージの想定影響範囲
- 火砕流の想定影響範囲

- 国道
- 県道
- 市町村界
- 流域界

