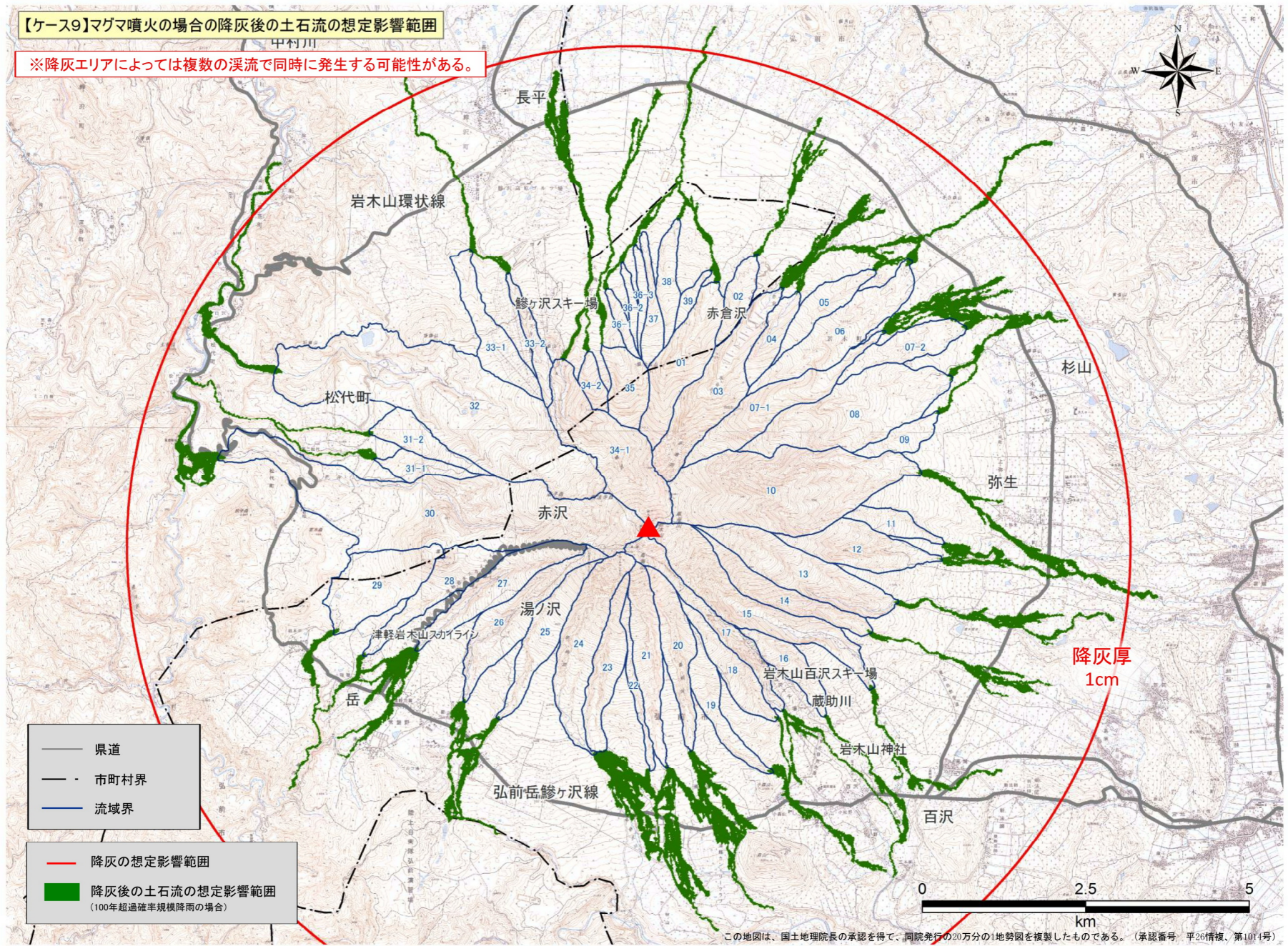


【ケース9】マグマ噴火の場合の降灰後の土石流の想定影響範囲

※降灰エリアによっては複数の溪流で同時に発生する可能性がある。



- 県道
- - 市町村界
- 流域界

- 降灰の想定影響範囲
- 降灰後の土石流の想定影響範囲
(100年超過確率規模降雨の場合)



この地図は、国土地理院長の承認を得て、同院発行の20万分の1地勢図を複製したものである。(承認番号 平26情複、第1014号)