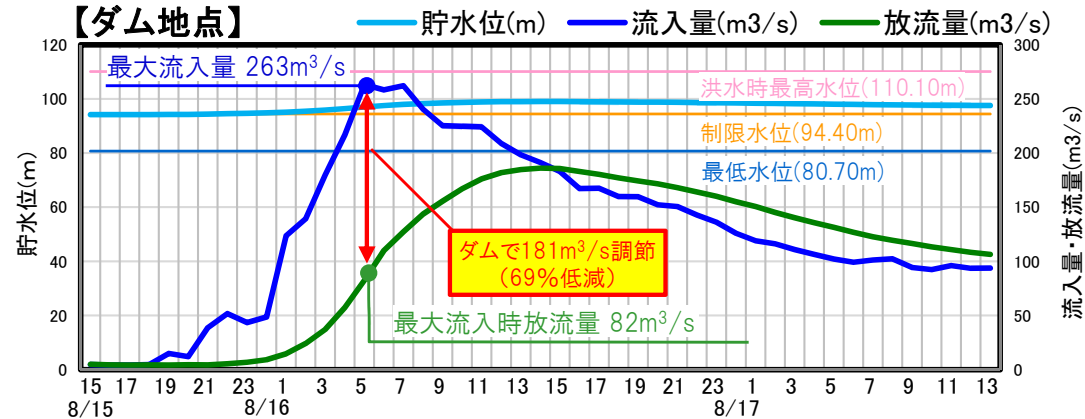
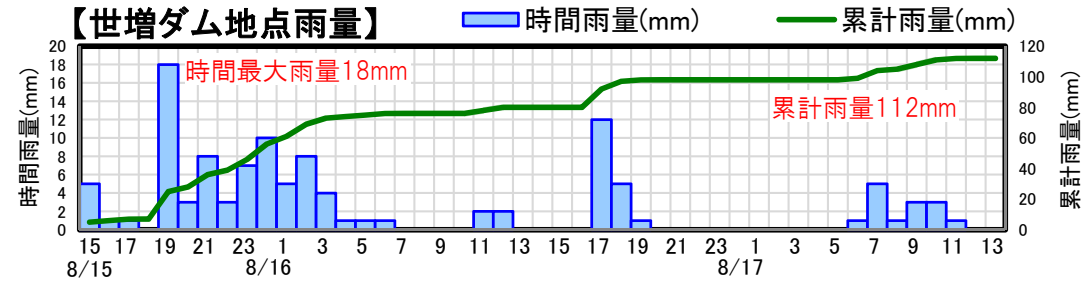
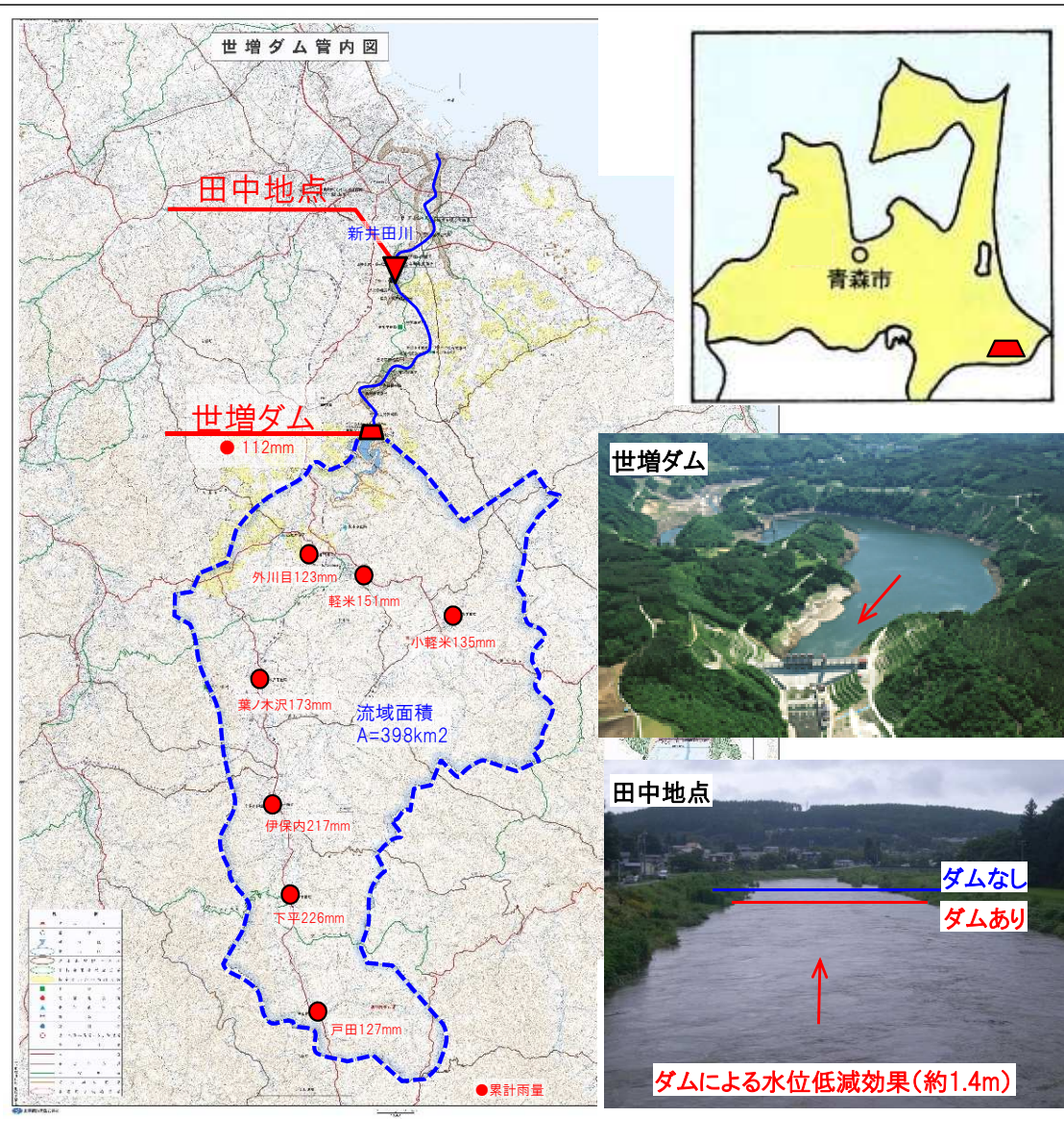


# 新井田川水系 世増ダムの効果(平成30年8月15日~17日 前線)

青森県

- 世増ダム流域では、平成30年8月15日~17日、前線の影響により、ダムへの最大流入量**263m<sup>3</sup>/s**を記録。
- 洪水調節により**最大181m<sup>3</sup>/s(69%)**をダムに貯留し、下流河川の水位を低減。
- その結果、田中地点(八戸市大字是川付近)で、**約1.4mの水位を低減させる効果**があったものと推測。



**田中地点での水位低減効果**

