

赤川水系赤川浸水想定区域図【浸水継続時間】

位置図

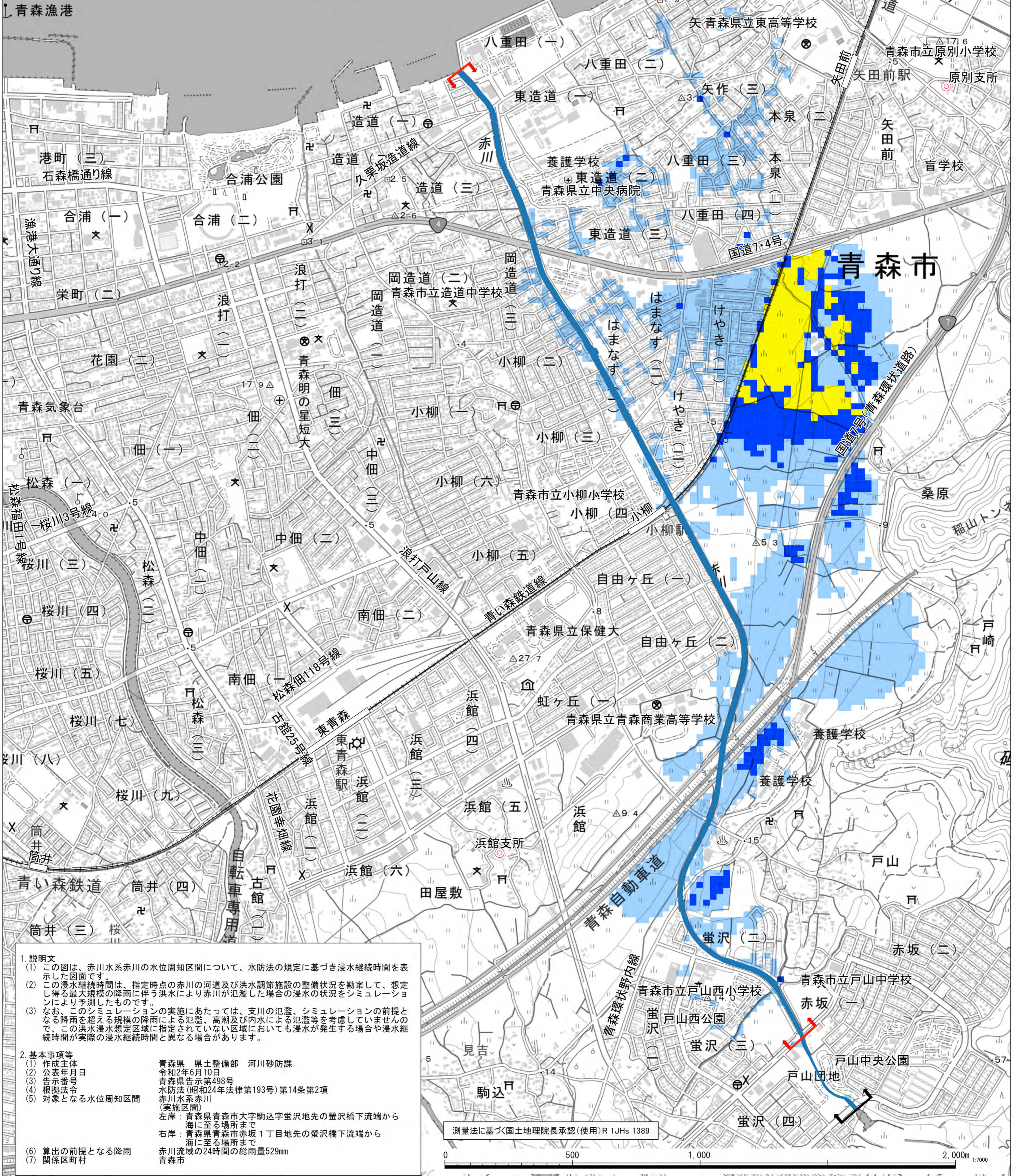


索引図



凡例

- 12時間未満の区域
- 12時間～1日未満の区域
- 1日～3日未満の区域
- 洪水浸水想定区域の指定の対象となる水位周知河川
- 浸水シミュレーション範囲の最上流
- 河川等範囲



1. 説明文
(1) この図は、赤川水系赤川の水位周知区間について、水防法の規定に基づき浸水継続時間を表示した図面です。
(2) この浸水継続時間は、指定時点の赤川の河道及び洪水調節施設の整備状況を勘案して、想定し得る最大規模の降雨に伴う洪水により赤川が氾濫した場合の浸水の状況をシミュレーションにより予測したものです。
(3) なお、このシミュレーションの実施にあたっては、支川の氾濫、シミュレーションの前提となる降雨を超える規模の降雨による氾濫、高潮及び内水による氾濫等を考慮していませんので、この洪水浸水想定区域に指定されていない区域においても浸水が発生する場合や浸水継続時間が実際の浸水継続時間と異なる場合があります。

2. 基本事項等
(1) 作成主体 青森県 県土整備部 河川砂防課
(2) 公表年月日 令和2年6月10日
(3) 告示番号 青森県告示第498号
(4) 根拠法令 水防法(昭和24年法律第193号)第14条第2項
(5) 対象となる水位周知区間 赤川水系赤川(実施区間)
左岸: 青森県青森市大字駒込字蛸沢地先の蛸沢橋下流端から海に至る場所まで
右岸: 青森県青森市赤坂1丁目地先の蛸沢橋下流端から海に至る場所まで
(6) 算出の前提となる降雨 赤川流域の24時間の総雨量529mm
(7) 関係区町村 青森市

測量法に基づく国土地理院長承認(使用)R 1JHs 1389