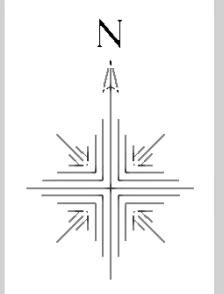


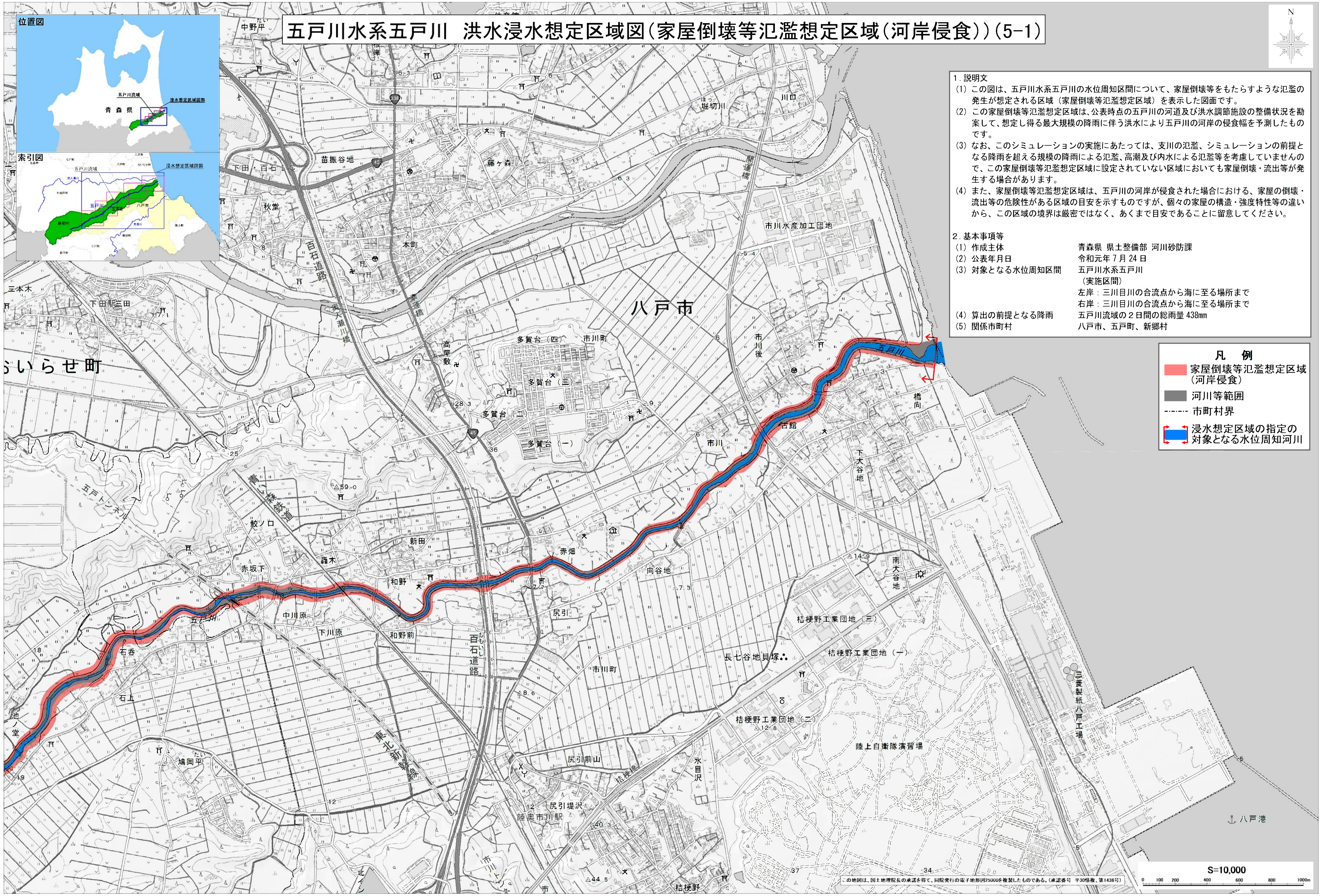
五戸川水系五戸川 洪水浸水想定区域図(家屋倒壊等氾濫想定区域(河岸侵食))(5-1)



1. 説明文
- (1) この図は、五戸川水系五戸川の水位周知区間について、家屋倒壊等をもたらすような氾濫の発生が想定される区域(家屋倒壊等氾濫想定区域)を表示した図面です。
 - (2) この家屋倒壊等氾濫想定区域は、公表時点の五戸川の河道及び洪水調節施設の整備状況を勘案して、想定し得る最大規模の降雨に伴う洪水により五戸川の河岸の侵食幅を予測したものです。
 - (3) なお、このシミュレーションの実施にあたっては、支川の氾濫、シミュレーションの前提となる降雨を超える規模の降雨による氾濫、高潮及び内水による氾濫等を考慮していませんので、この家屋倒壊等氾濫想定区域に設定されていない区域においても家屋倒壊・流出等が発生する場合があります。
 - (4) また、家屋倒壊等氾濫想定区域は、五戸川の河岸が侵食された場合における、家屋の倒壊・流出等の危険性がある区域の目安を示すものですが、個々の家屋の構造・強度特性等の違いから、この区域の境界は厳密ではなく、あくまで目安であることに留意してください。
2. 基本事項等
- | | |
|-----------------|---|
| (1) 作成主体 | 青森県 県土整備部 河川砂防課 |
| (2) 公表年月日 | 令和元年7月24日 |
| (3) 対象となる水位周知区間 | 五戸川水系五戸川 (実施区間)
左岸：三川目川の合流点から海に至る場所まで
右岸：三川目川の合流点から海に至る場所まで |
| (4) 算出の前提となる降雨 | 五戸川流域の2日間の総雨量 438mm |
| (5) 関係市町村 | 八戸市、五戸町、新郷村 |

凡例

- 家屋倒壊等氾濫想定区域 (河岸侵食)
- 河川等範囲
- 市町村界
- 浸水想定区域の指定の対象となる水位周知河川



この地図は、国土地理院長の承認を得て、国院発行の電子地形図25000を複製したものである。(承認番号 平30情報 第1438号)

