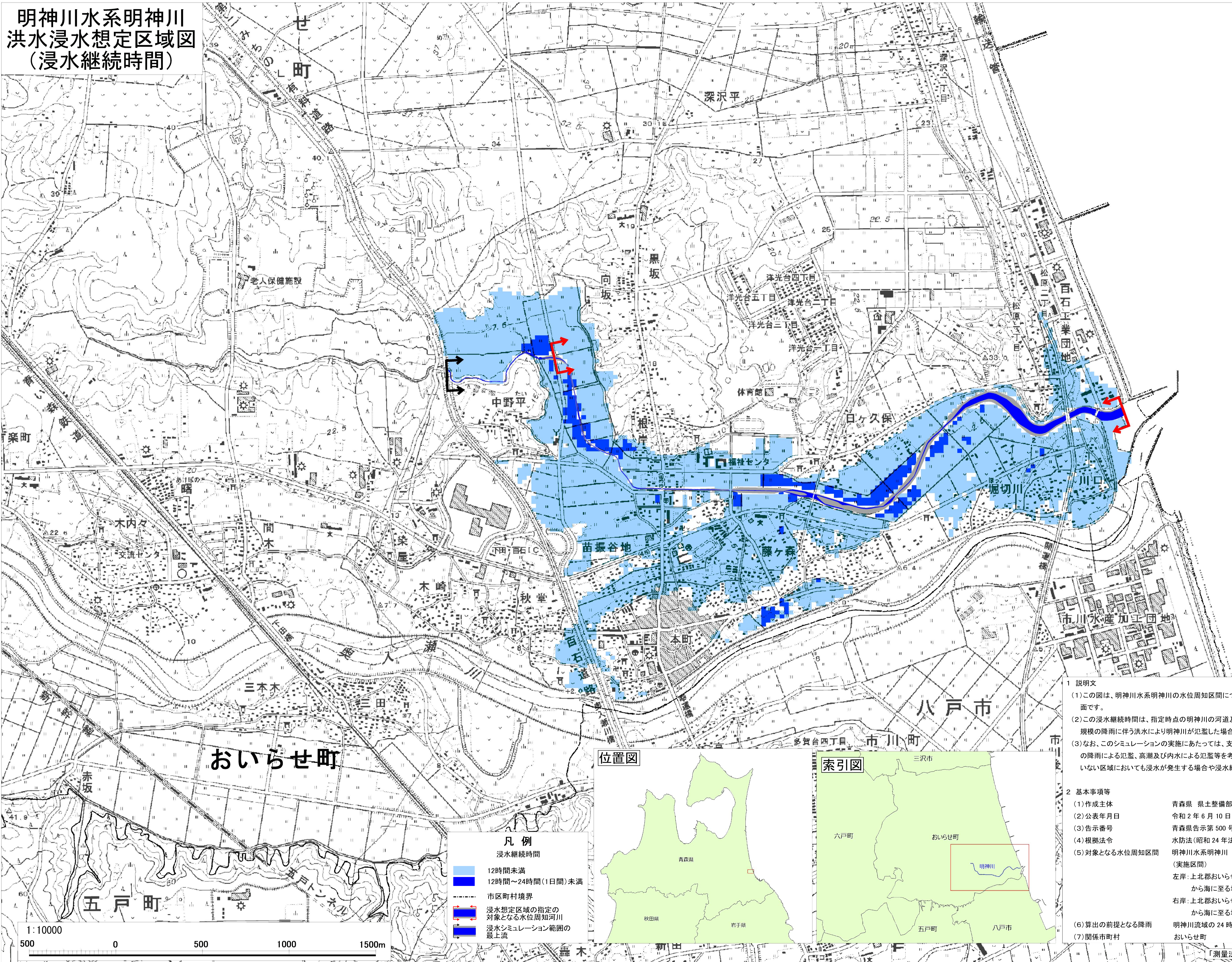
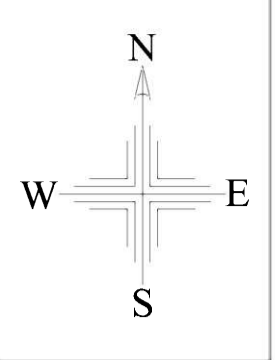


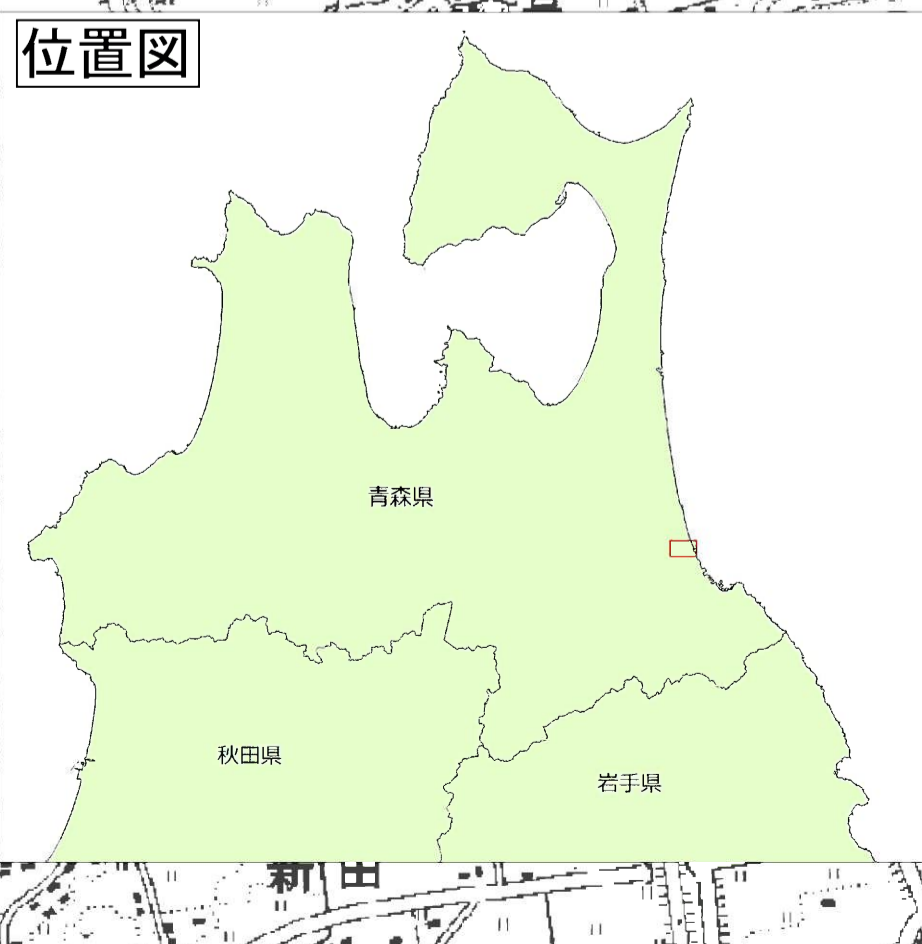
明神川水系明神川 洪水浸水想定区域図 (浸水継続時間)



凡例

浸水継続時間

- 12時間未満
- 12時間～24時間(1日間)未満
- 市区町村境界
- 浸水想定区域の指定の対象となる水位周知河川
- 浸水シミュレーション範囲の最上流



- 1 説明文**
- (1)この図は、明神川水系明神川の水位周知区間について、水防法の規定に基づき浸水継続時間を表示した図面です。
 - (2)この浸水継続時間は、指定時点の明神川の河道及び洪水調節施設の整備状況を勘案して、想定し得る最大規模の降雨に伴う洪水により明神川が氾濫した場合の浸水の状況をシミュレーションにより予測したものです。
 - (3)なお、このシミュレーションの実施にあたっては、支川の氾濫、シミュレーションの前提となる降雨を超える規模の降雨による氾濫、高潮及び内水による氾濫等を考慮していませんので、この洪水浸水想定区域に指定されていない区域においても浸水が発生する場合や浸水継続時間が実際の浸水継続時間と異なる場合があります。
- 2 基本事項等**
- | | |
|----------------|--|
| (1)作成主体 | 青森県 県土整備部 河川砂防課 |
| (2)公表年月日 | 令和2年6月10日 |
| (3)告示番号 | 青森県告示第500号 |
| (4)根拠法令 | 水防法(昭和24年法律第193号)第14条第2項 |
| (5)対象となる水位周知区間 | 明神川水系明神川
(実施区間)
左岸:上北郡おいらせ町黒坂谷地239番地2地先の新明神川橋下流端から海に至る場所まで
右岸:上北郡おいらせ町黒坂谷地353番地2地先の新明神川橋下流端から海に至る場所まで |
| (6)算出の前提となる降雨 | 明神川流域の24時間の総雨量529mm |
| (7)関係市町村 | おいらせ町 |

