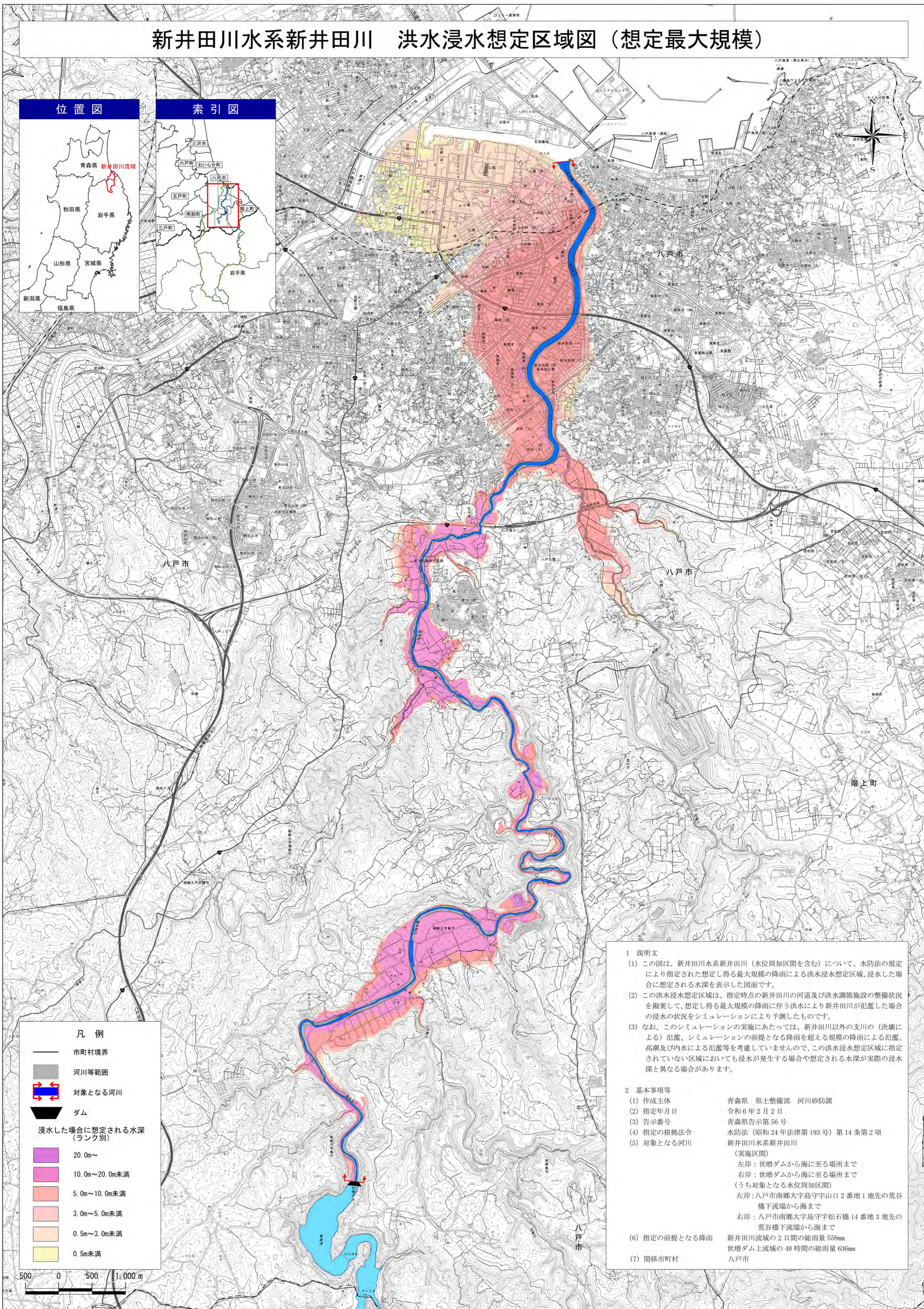


新井田川水系新井田川 洪水浸水想定区域図 (想定最大規模)

位置図

索引図



凡例

- 市町村境界
- 河川等範囲
- 対象となる河川
- ダム
- 浸水した場合に想定される水深 (ランク別)
- 20.0m~
- 10.0m~20.0m未満
- 5.0m~10.0m未満
- 3.0m~5.0m未満
- 0.5m~3.0m未満
- 0.5m未満

1 説明文

- (1) この図は、新井田川水系新井田川 (水位周知区間を含む) について、水防法の規定により指定された想定し得る最大規模の降雨による洪水浸水想定区域、浸水した場合に想定される水深を表示した図面です。
- (2) この洪水浸水想定区域は、指定時点の新井田川の河道及び洪水調節施設の整備状況を勘案して、想定し得る最大規模の降雨に伴う洪水により新井田川が氾濫した場合の浸水の状況をシミュレーションにより予測したものです。
- (3) なお、このシミュレーションの実施にあたっては、新井田川以外の支川 (決壊による) 氾濫、シミュレーションの前提となる降雨を超える規模の降雨による氾濫、高潮及び内水による氾濫等を考慮していませんので、この洪水浸水想定区域に指定されていない区域においても浸水が発生する場合や想定される水深が実際の浸水深と異なる場合があります。

2 基本事項等

- (1) 作成主体 青森県 県土整備部 河川砂防課
- (2) 指定年月日 令和6年2月2日
- (3) 告示番号 青森県告示第56号
- (4) 指定の根拠法令 水防法 (昭和24年法律第193号) 第14条第2項
- (5) 対象となる河川 新井田川水系新井田川 (実施区間) 左岸: 世増ダムから海に至る場所まで 右岸: 世増ダムから海に至る場所まで (うち対象となる水位周知区間) 左岸: 八戸市南郷大字島守宇字山口2番地1地先の荒谷橋下流端から海まで 右岸: 八戸市南郷大字島守宇字松石橋14番地3地先の荒谷橋下流端から海まで
- (6) 指定の前提となる降雨 新井田川流域の2日間の総雨量558mm 世増ダム上流域の48時間の総雨量636mm
- (7) 関係市町村 八戸市

