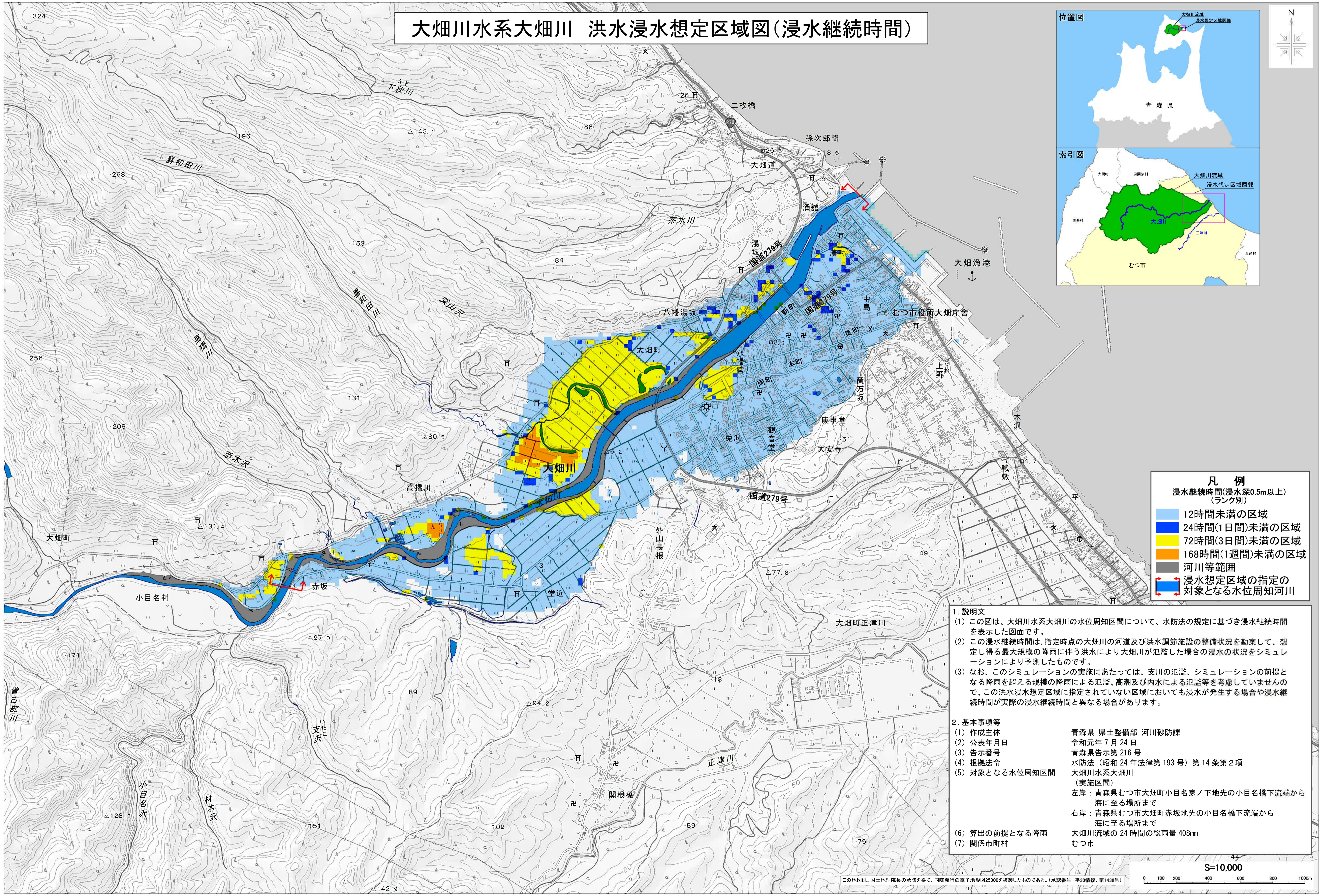
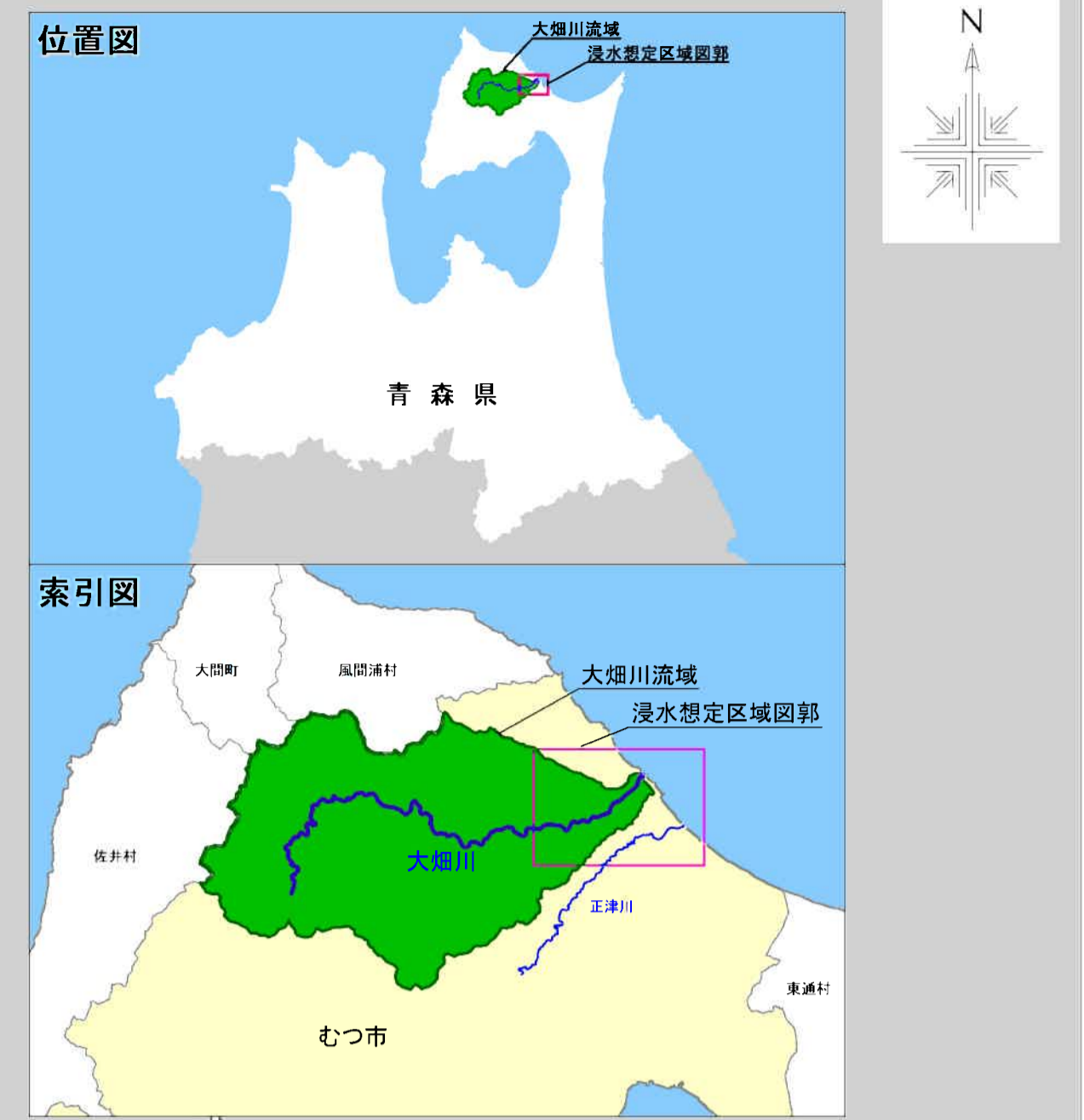


大畑川水系大畑川 洪水浸水想定区域図(浸水継続時間)



凡例
浸水継続時間(浸水深0.5m以上)
(ランク別)

- 12時間未満の区域
- 24時間(1日間)未満の区域
- 72時間(3日間)未満の区域
- 168時間(1週間)未満の区域
- 河川等範囲
- 浸水想定区域の指定の対象となる水位周知河川

- 1. 説明文**
- この図は、大畑川水系大畑川の水位周知区間について、水防法の規定に基づき浸水継続時間を表示した図面です。
 - この浸水継続時間は、指定時点の大畑川の河道及び洪水調節施設の整備状況を勘案して、想定し得る最大規模の降雨に伴う洪水により大畑川が氾濫した場合の浸水の状況をシミュレーションにより予測したものです。
 - なお、このシミュレーションの実施にあたっては、支川の氾濫、シミュレーションの前提となる降雨を超える規模の降雨による氾濫、高潮及び内水による氾濫等を考慮していませんので、この洪水浸水想定区域に指定されていない区域においても浸水が発生する場合や浸水継続時間が実際の浸水継続時間と異なる場合があります。
- 2. 基本事項等**
- 作成主体 青森県 県土整備部 河川砂防課
 - 公表年月日 令和元年 7月 24日
 - 告示番号 青森県告示第 216号
 - 根拠法令 水防法(昭和24年法律第193号)第14条第2項
 - 対象となる水位周知区間 大畑川水系大畑川(実施区間)
左岸: 青森県むつ市大畑町小目名家ノ下地先の小目名橋下流端から海に至る場所まで
右岸: 青森県むつ市大畑町赤坂地先の小目名橋下流端から海に至る場所まで
 - 算出の前提となる降雨 大畑川流域の24時間の総雨量408mm
 - 関係市町村 むつ市

この地図は、国土地理院長の承諾を得て、同院発行の電子地形図25000を複製したものである。(承認番号 平30情保、第1438号)

