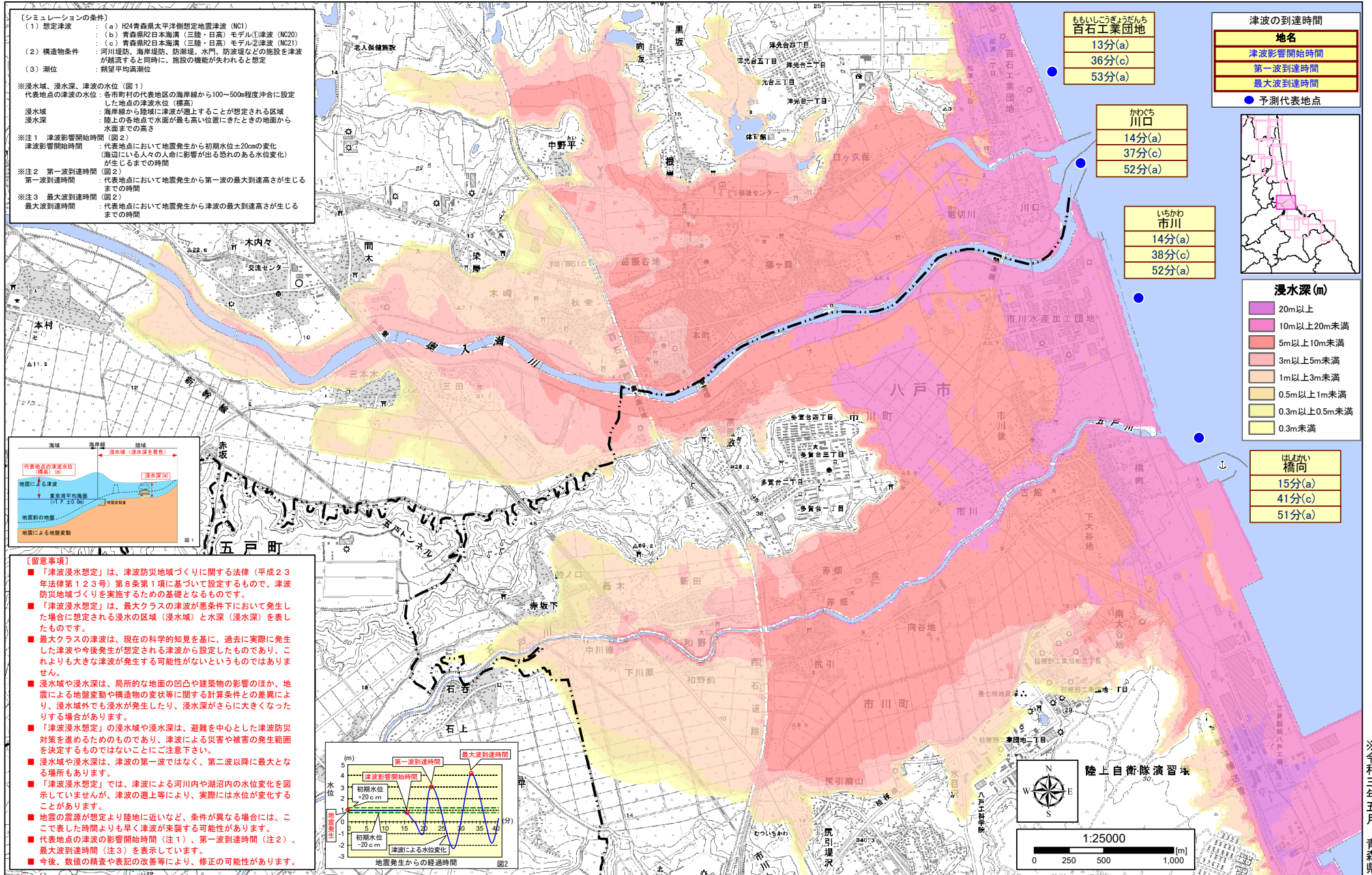


# 青森県下北八戸沿岸における津波浸水想定図（おいらせ町2/2～五戸町1/1～八戸市1/6）



※この地図の作成に当たっては、国土地理院長の承認を得て、同院発行の数値地図25000(地図画像)を複製した。(測量法に基づく国土地理院長承認(複製)R 2JHF 773、本製品を複製する場合には、国土地理院の長の承認を得なければならない。)