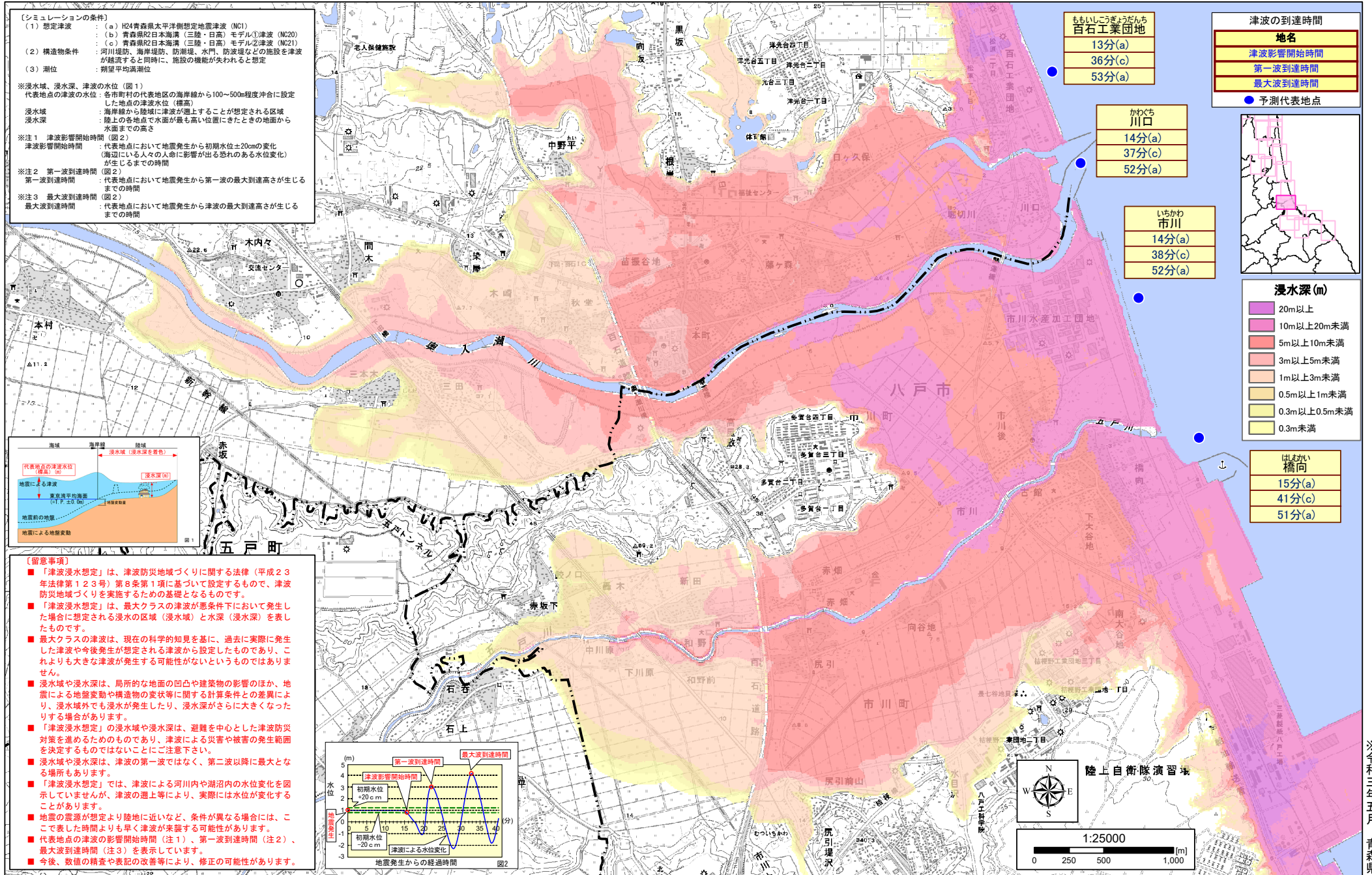


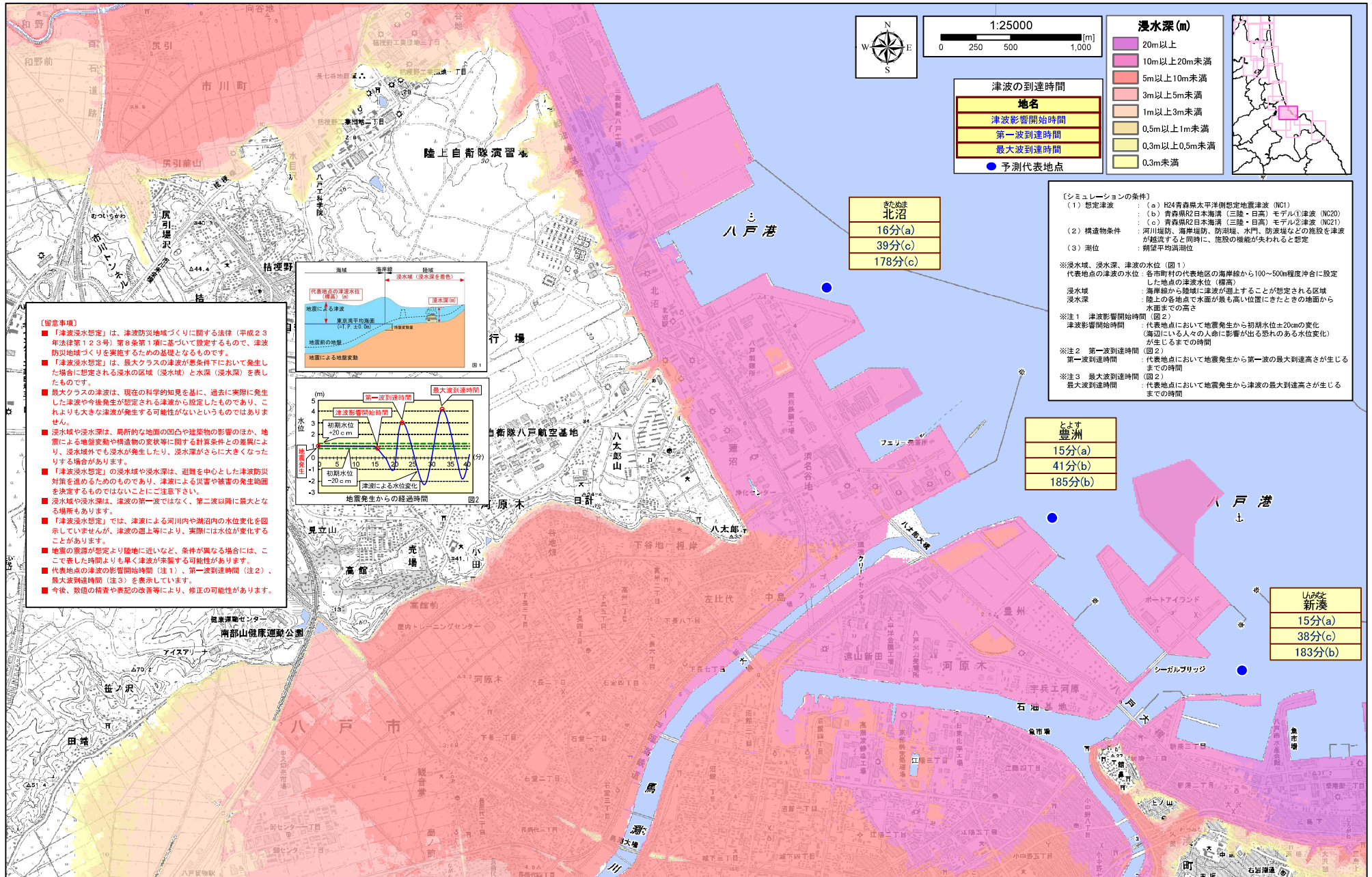
青森県下北八戸沿岸における津波浸水想定図（おいらせ町2/2～五戸町1/1～八戸市1/6）



※令和三年五月 青森県

※この地図の作成に当たっては、国土地理院長の承認を得て、同院発行の数値地図25000(地図画像)を複製した。(測量法に基づく国土地理院長承認(複製)R 2JHF 773、本製品を複製する場合には、国土地理院の長の承認を得なければならない。)

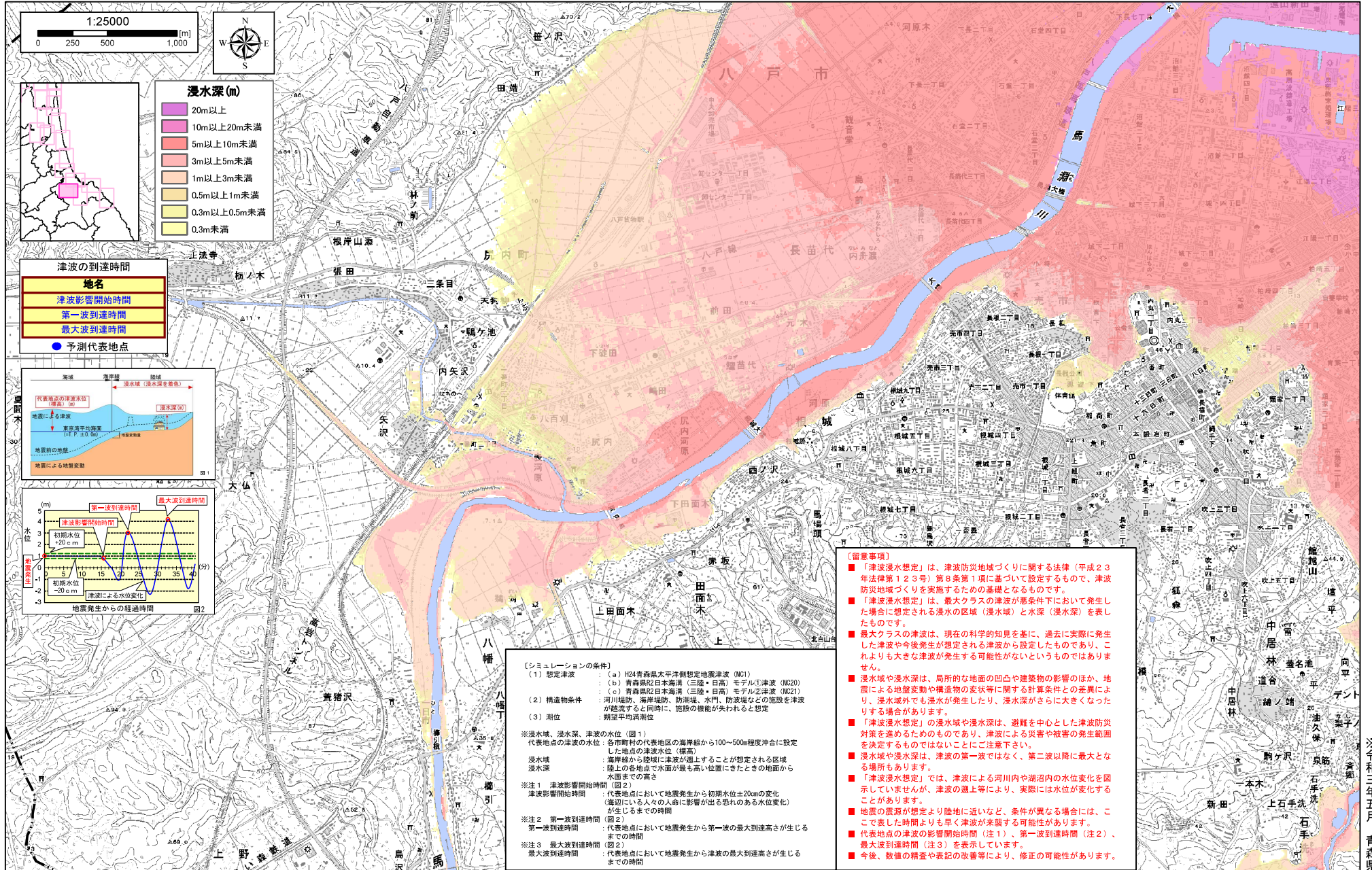
青森県下北八戸沿岸における津波浸水想定図（八戸市2/6）



※令和三年五月 青森県

※この地図の作成に当たっては、国土地理院長の承認を得て、同院発行の数値地図25000（地図画像）を複製した。（測量法に基づく国土地理院長承認（複製）R2JHf 773。本製品を複製する場合には、国土地理院の長の承認を得なければならない。）

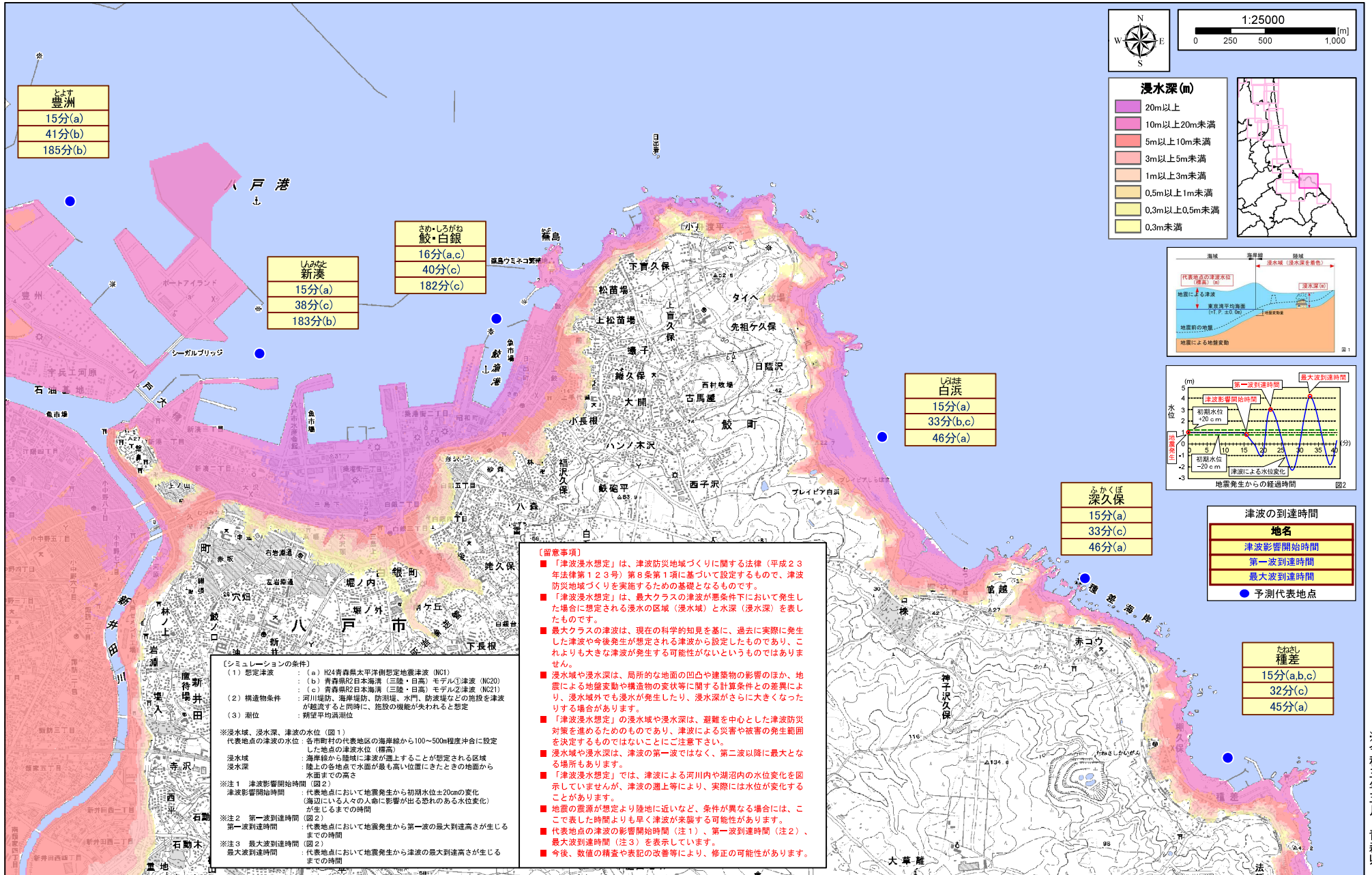
青森県下北八戸沿岸における津波浸水想定図（八戸市3/6）



※令和三年五月 青森県

※この地図の作成に当たっては、国土地理院長の承認を得て、同院発行の数値地図25000 (地図画像) を複製した。
 (測量法に基づく国土地理院長承認 (複製) R2JHf 773。本製品を複製する場合には、国土地理院の長の承認を得なければならない。)

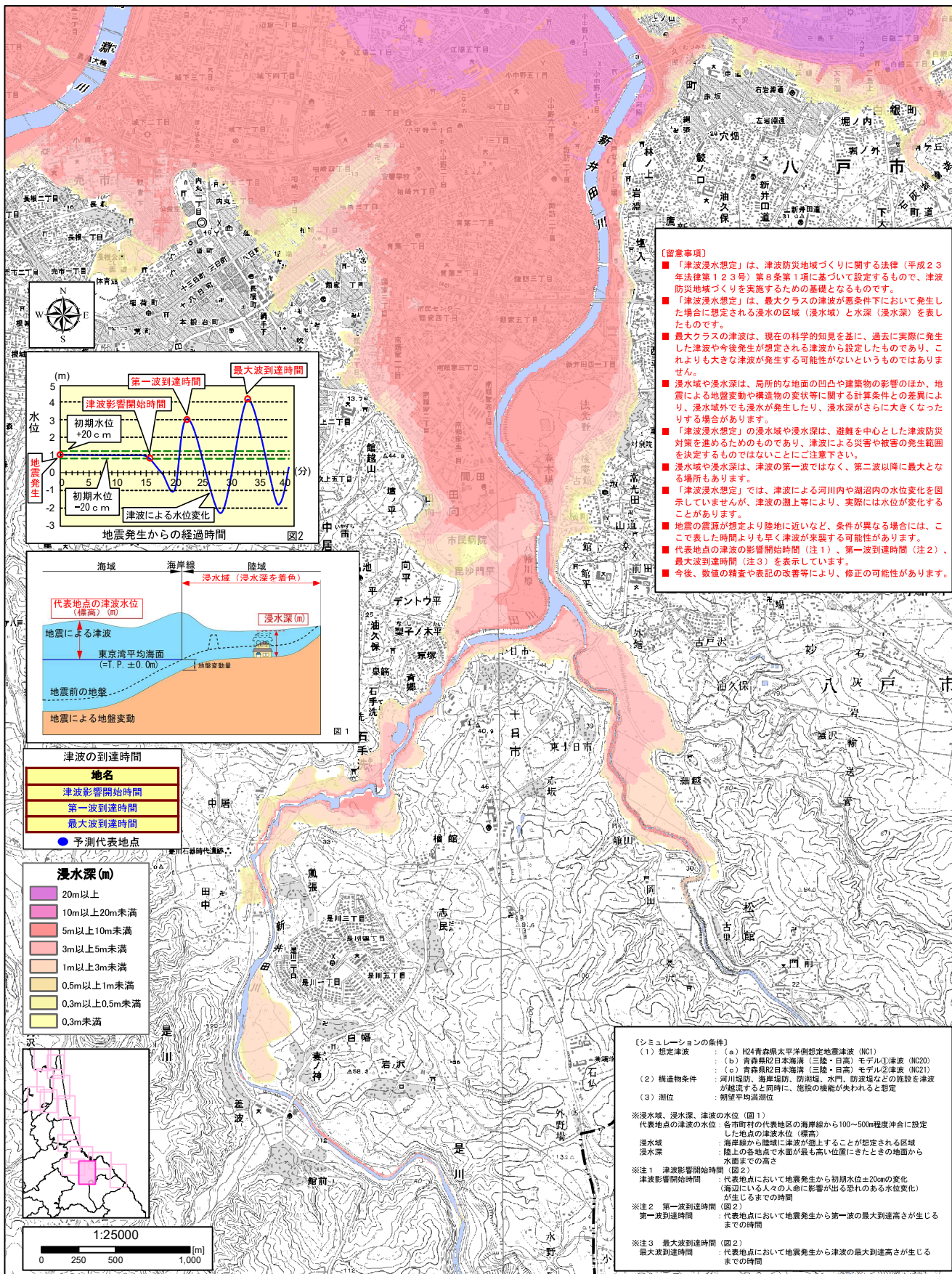
青森県下北八戸沿岸における津波浸水想定図（八戸市4/6）



※この地図の作成に当たっては、国土地理院長の承認を得て、同院発行の数値地図25000(地図画像)を複製した。(測量法に基づく国土地理院長承認(複製)R2JHF773。本製品を複製する場合には、国土地理院の長の承認を得なければならない。)

※令和三年五月 青森県

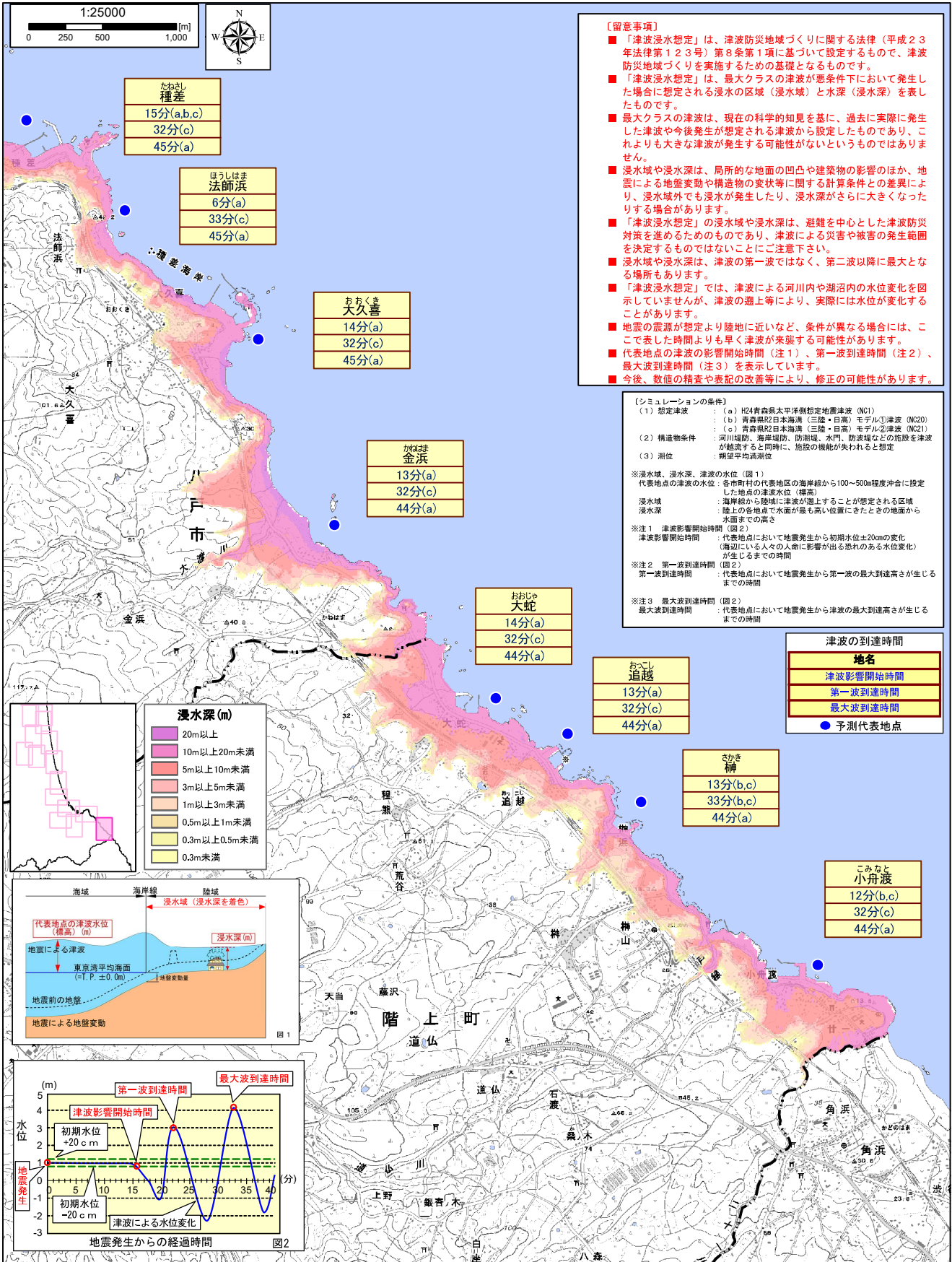
青森県下北八戸沿岸における津波浸水想定図（八戸市5/6）



※令和三年五月 青森県

※この地図の作成に当たっては、国土地理院長の承認を得て、同院発行の数値地図25000 (地図画像) を複製した。
 (測量法に基づく国土地理院長承認 (複製) R 2JHf 773, 本製品を複製する場合には、国土地理院の長の承認を得なければならない。)

青森県下北八戸沿岸における津波浸水想定図（八戸市6/6～階上町）



※令和三年五月 青森県

※この地図の作成に当たっては、国土地理院長の承認を得て、同院発行の数値地図25000（地図画像）を複製した。（測量法に基づく国土地理院長承認（複製）R 2JHF 773。本製品を複製する場合には、国土地理院の長の承認を得なければならない。）