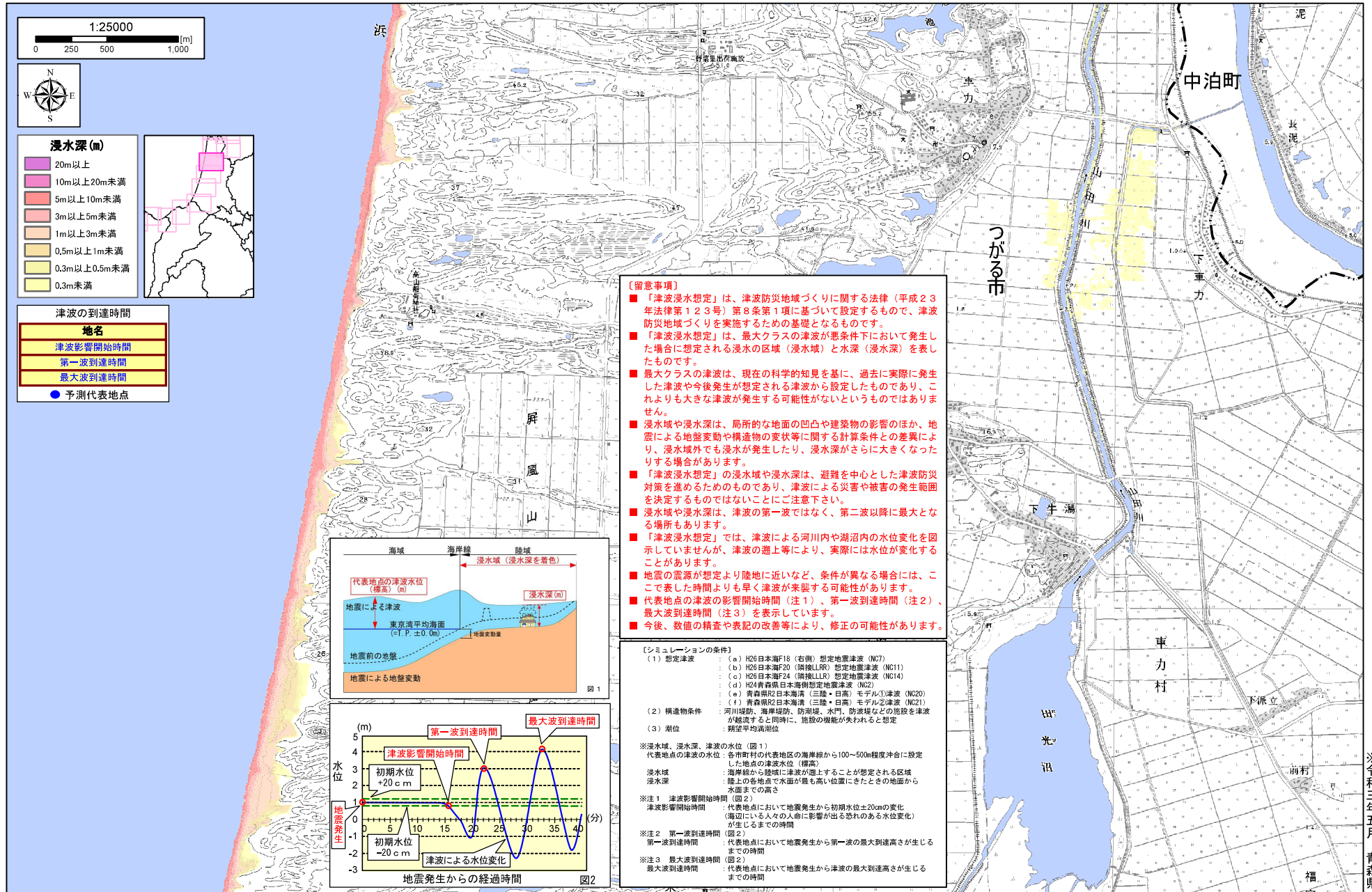
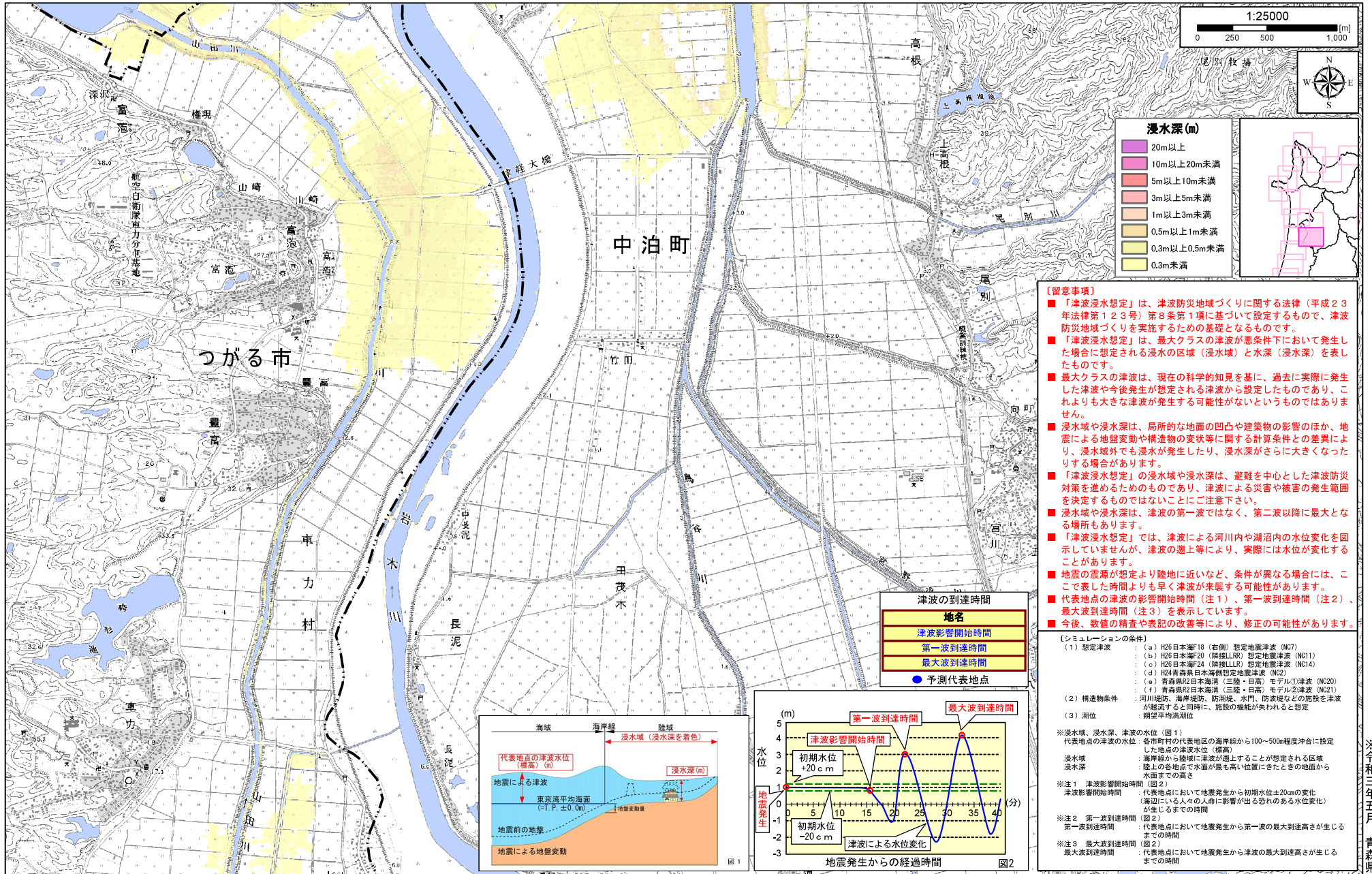


青森県津軽沿岸における津波浸水想定図（つがる市 4/8～中泊町 1/10）



※この地図の作成に当たっては、国土地理院長の承認を得て、同院発行の数値地図25000（地図画像）を複製した。（測量法に基づく国土地理院長承認（複製）R 2JHF 773、本製品を複製する場合には、国土地理院の長の承認を得なければならない。）

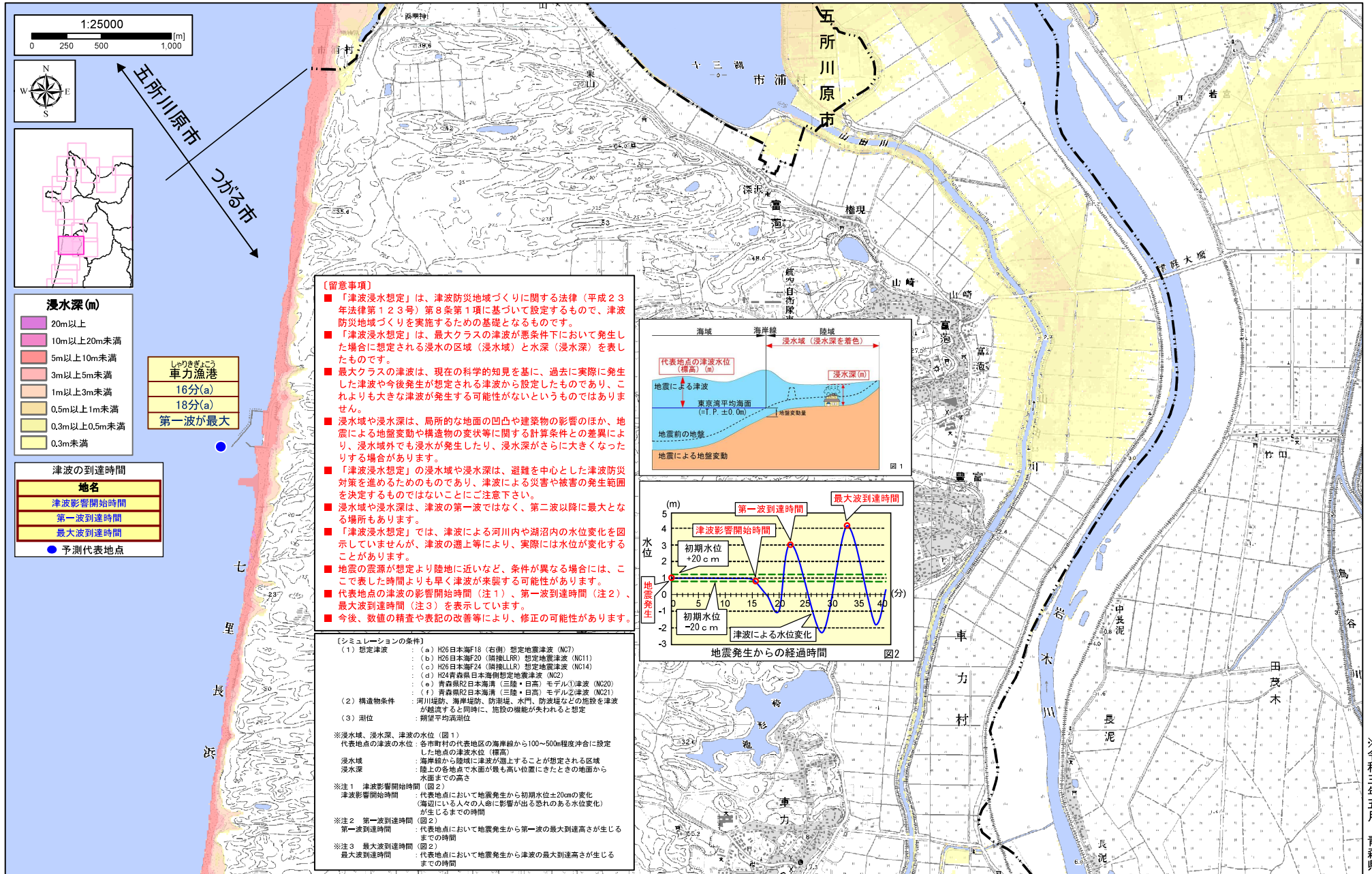
青森県津軽沿岸における津波浸水想定図（つがる市 5/8～五所川原市 1/6～中泊町 2/10）



※この地図の作成に当たっては、国土地理院長の承認を得て、同院発行の数値地図25000(地図画像)を複製した。
(測量法に基づく国土地理院長承認(複製)R2JHF 773, 本製品を複製する場合には、国土地理院の長の承認を得なければならない。)

※令和三年五月 青森県

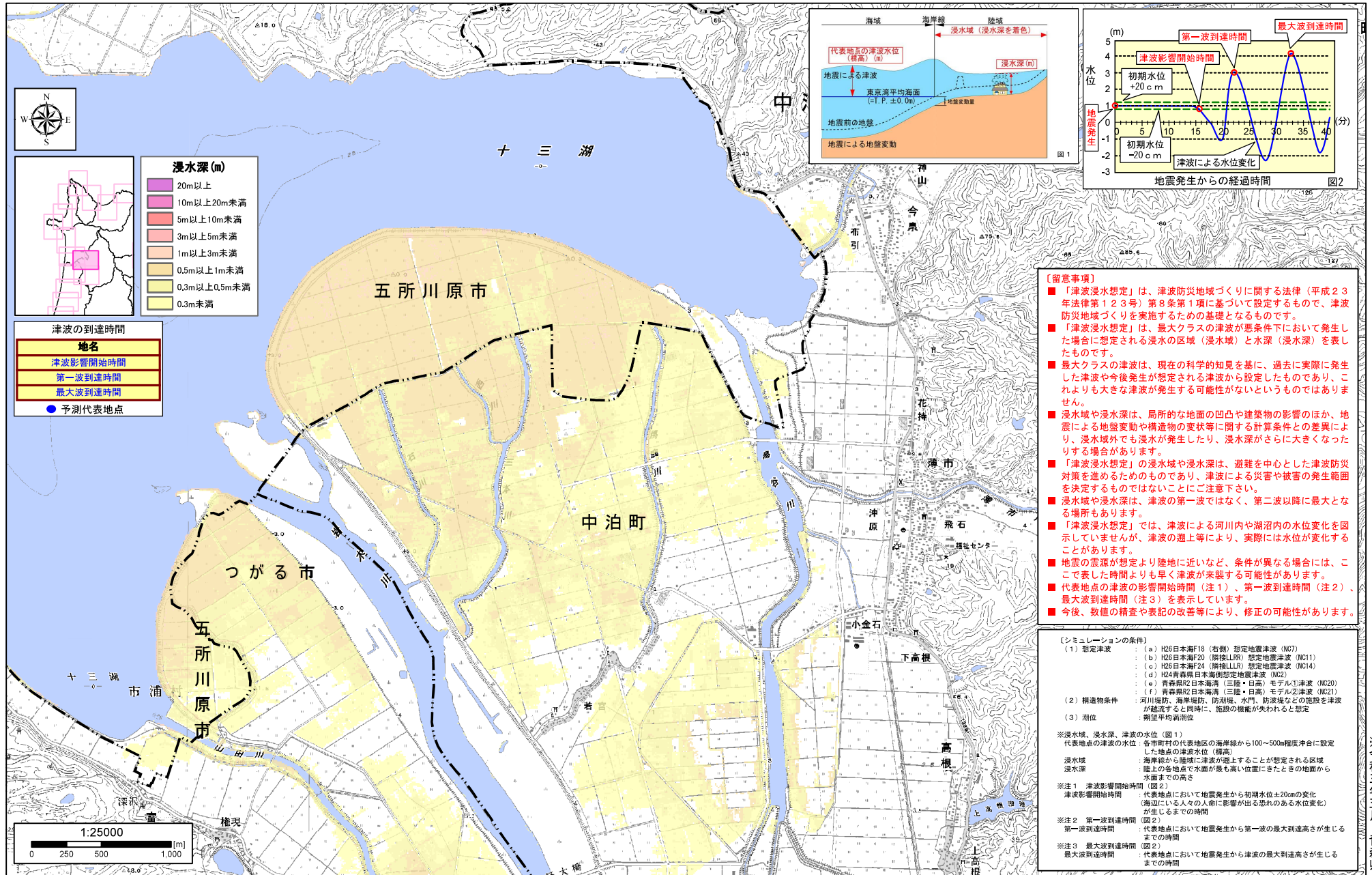
青森県津軽沿岸における津波浸水想定図（つがる市 6/8～五所川原市 2/6～中泊町 3/10）



※この地図の作成に当たっては、国土地理院長の承認を得て、同院発行の数値地図25000(地図画像)を複製した。
(測量法に基づく国土地理院長承認(複製)R 2JHf 773, 本製品を複製する場合には、国土地理院の長の承認を得なければならない。)

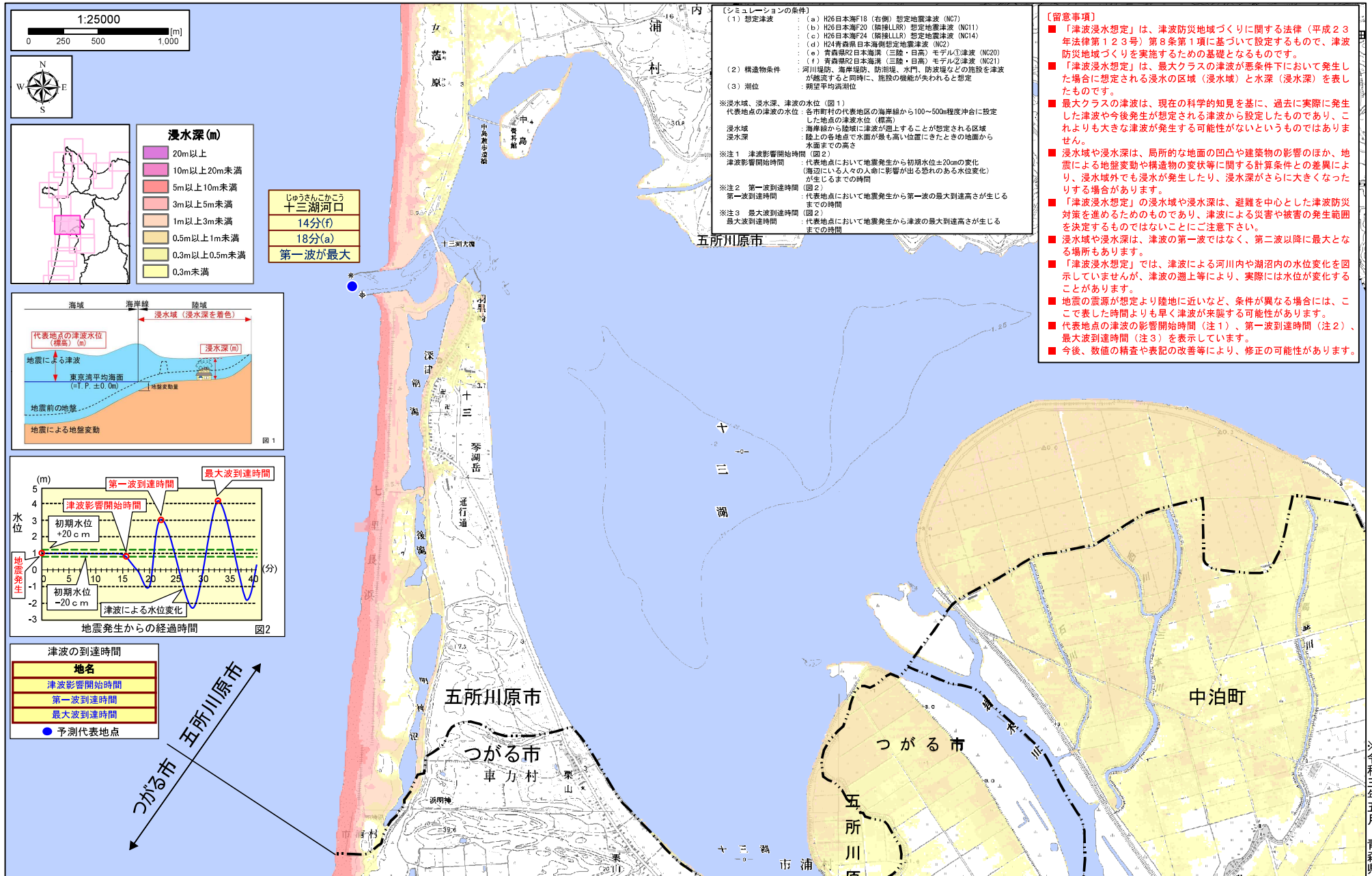
※令和三年五月 青森県

青森県津軽沿岸における津波浸水想定図（つがる市 7/8～五所川原市 3/6～中泊町 4/10）



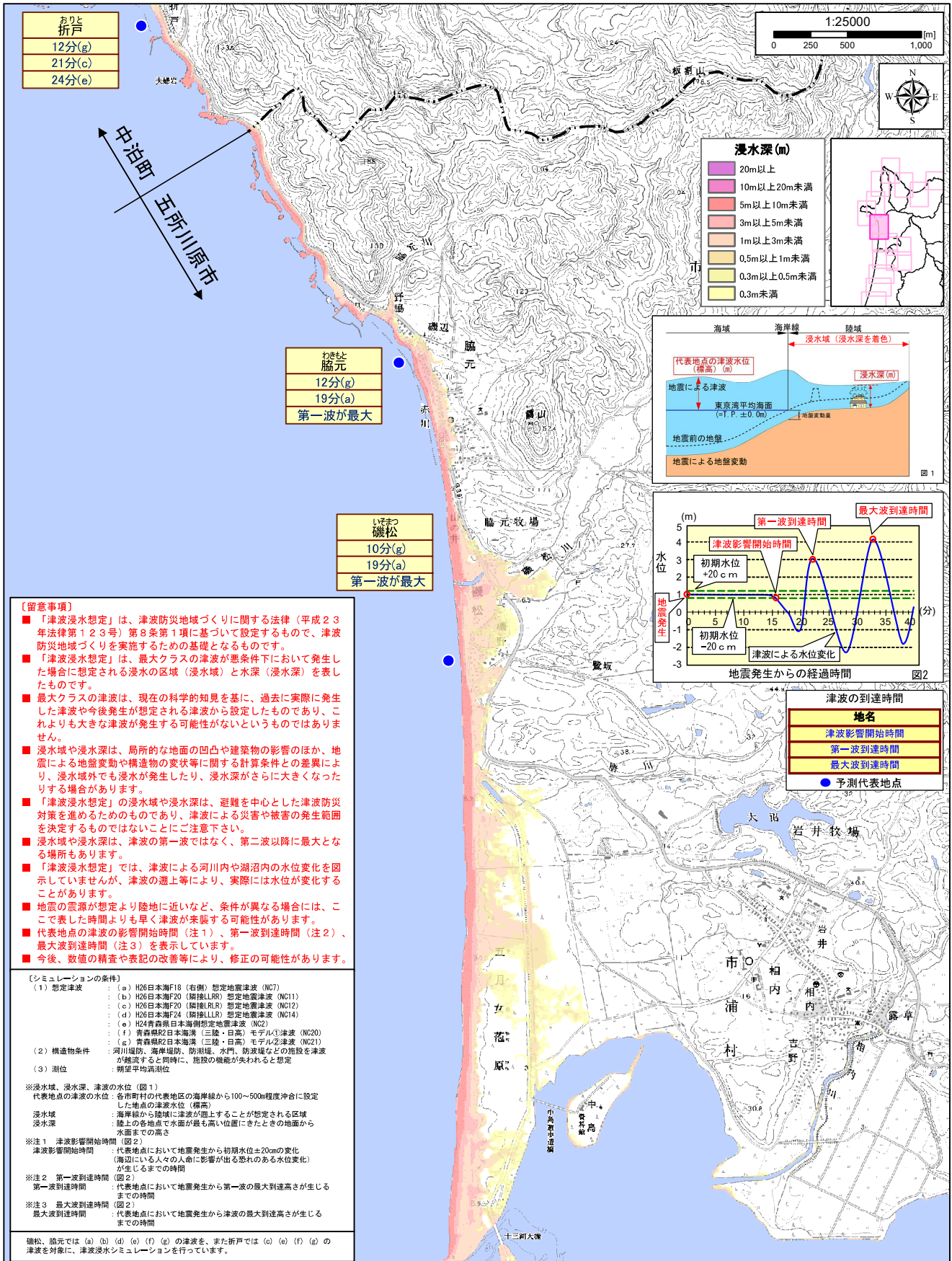
※この地図の作成に当たっては、国土地理院長の承認を得て、同院発行の数値地図25000(地図画像)を複製した。
(測量法に基づく国土地理院長承認(複製)R 2JHF 773. 本製品を複製する場合には、国土地理院長の承認を得なければならない。)

青森県津軽沿岸における津波浸水想定図（つがる市 8/8～五所川原市 4/6～中泊町 5/10）



※この地図の作成に当たっては、国土地理院長の承認を得て、同院発行の数値地図25000(地図画像)を複製した。
(測量法に基づく国土地理院長承認(複製)R2JHf 773。本製品を複製する場合には、国土地理院の長の承認を得なければならない。)

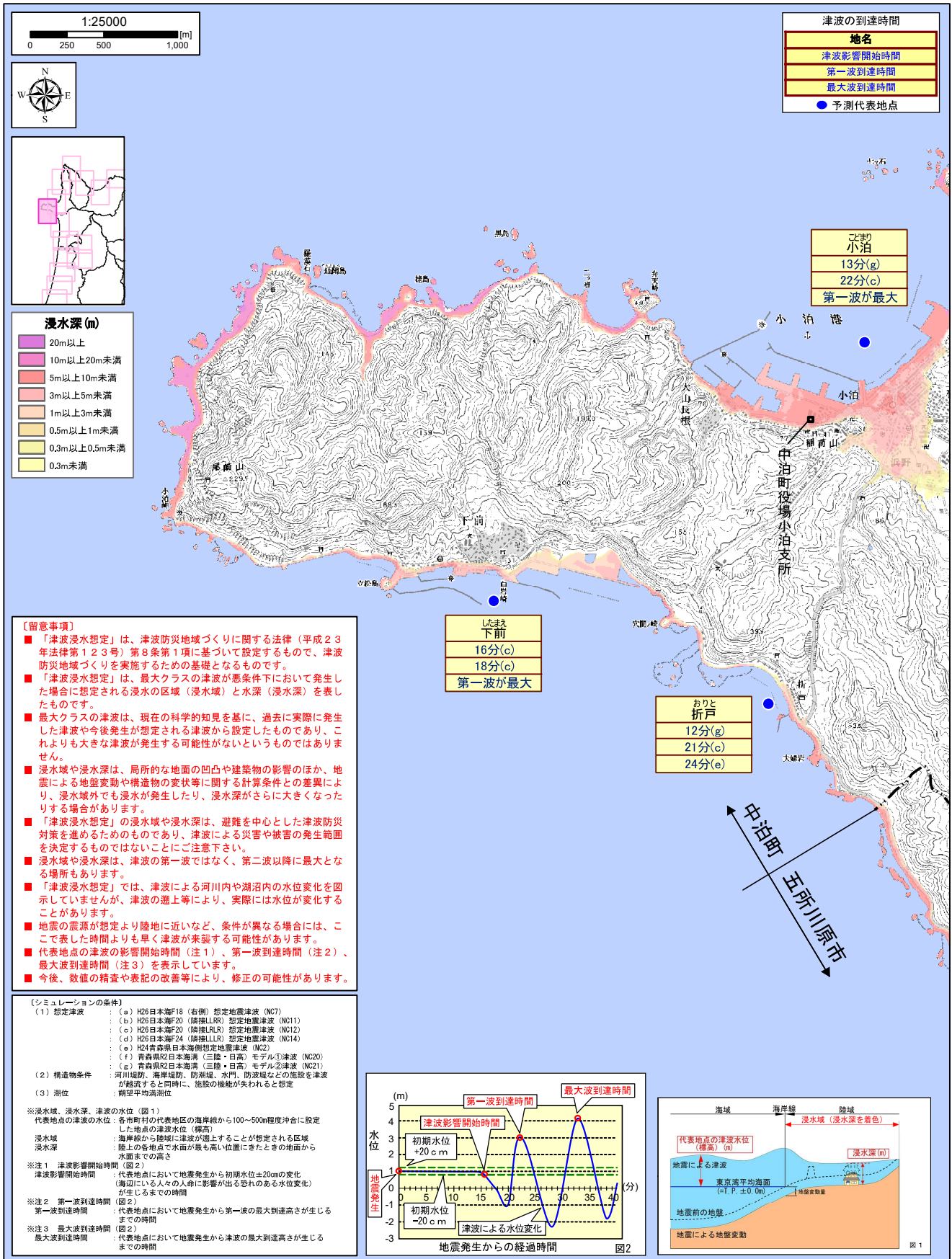
青森県津軽沿岸における津波浸水想定図（五所川原市 5/6～中泊町 6/10）



※令和三年五月 青森県

※この地図の作成に当たっては、国土地理院長の承認を得て、同院発行の数値地図25000(地図画像)を複製した。
 (測量法に基づく国土地理院長承認(複製)R2JHf 773, 本製品を複製する場合には、国土地理院の長の承認を得なければならない。)

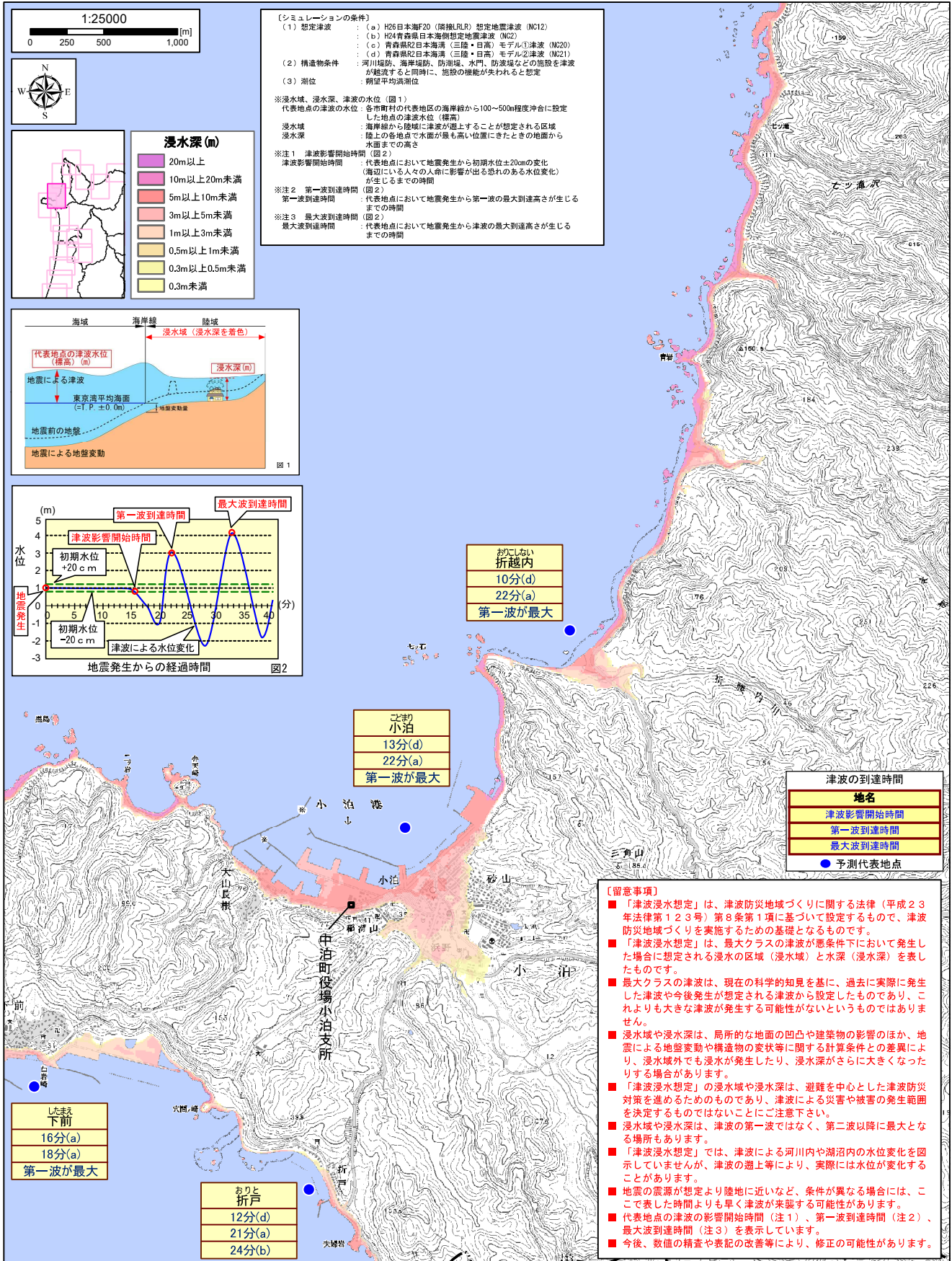
青森県津軽沿岸における津波浸水想定図（五所川原市 6/6～中泊町 7/10）



※令和三年五月 青森県

※この地図の作成に当たっては、国土地理院長の承認を得て、同院発行の数値地図25000（地図画像）を複製した。（測量法に基づく国土地理院長承認（複製）R2JHf 773、本製品を複製する場合には、国土地理院の長の承認を得なければならない。）

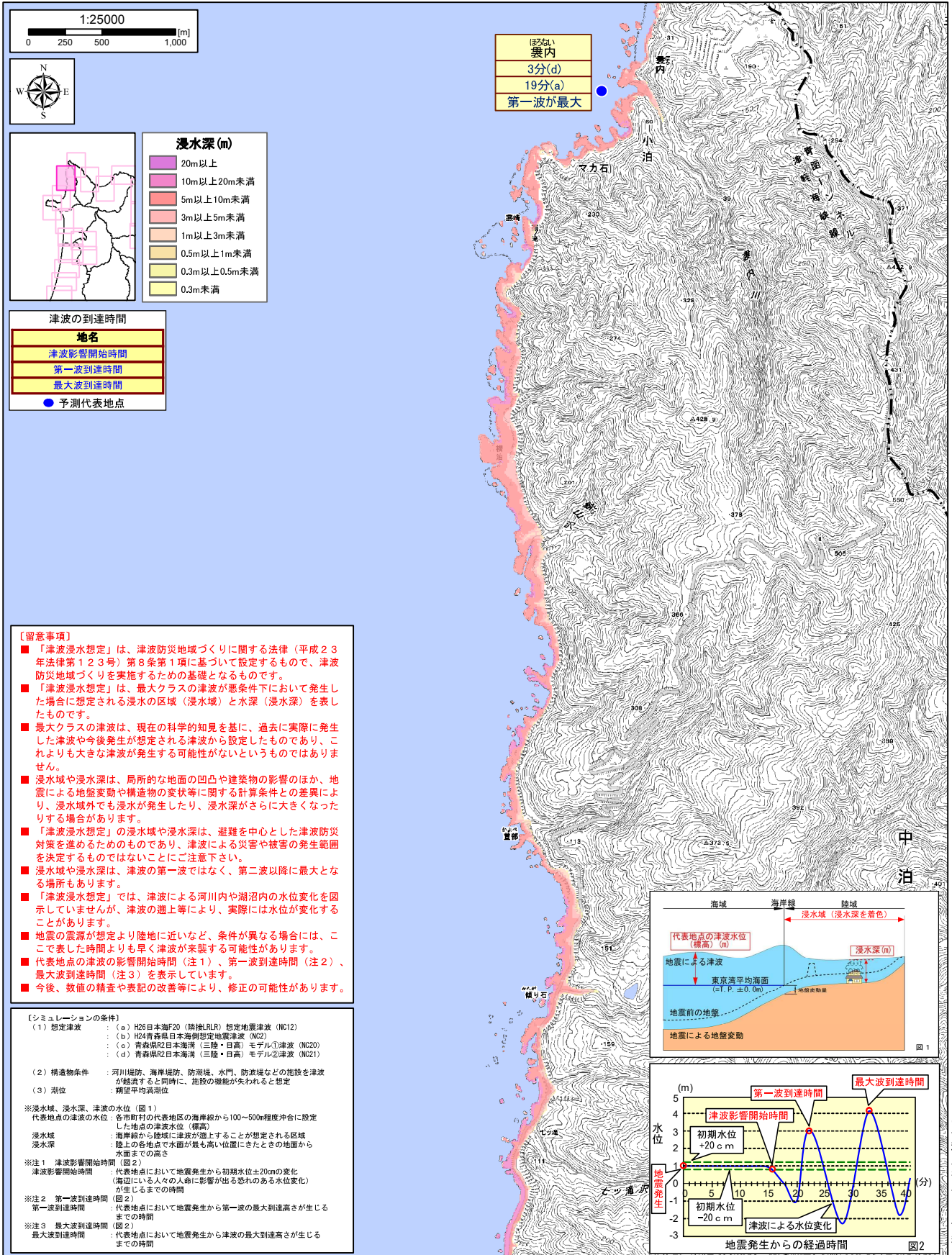
青森県津軽沿岸における津波浸水想定図 (中泊町 8/10)



※令和三年五月 青森県

※この地図の作成に当たっては、国土地理院長の承認を得て、同院発行の数値地図25000 (地図画像) を複製した。
 (測量法に基づく国土地理院長承認 (複製) R2JHf 773, 本製品を複製する場合には、国土地理院の長の承認を得なければならない。)

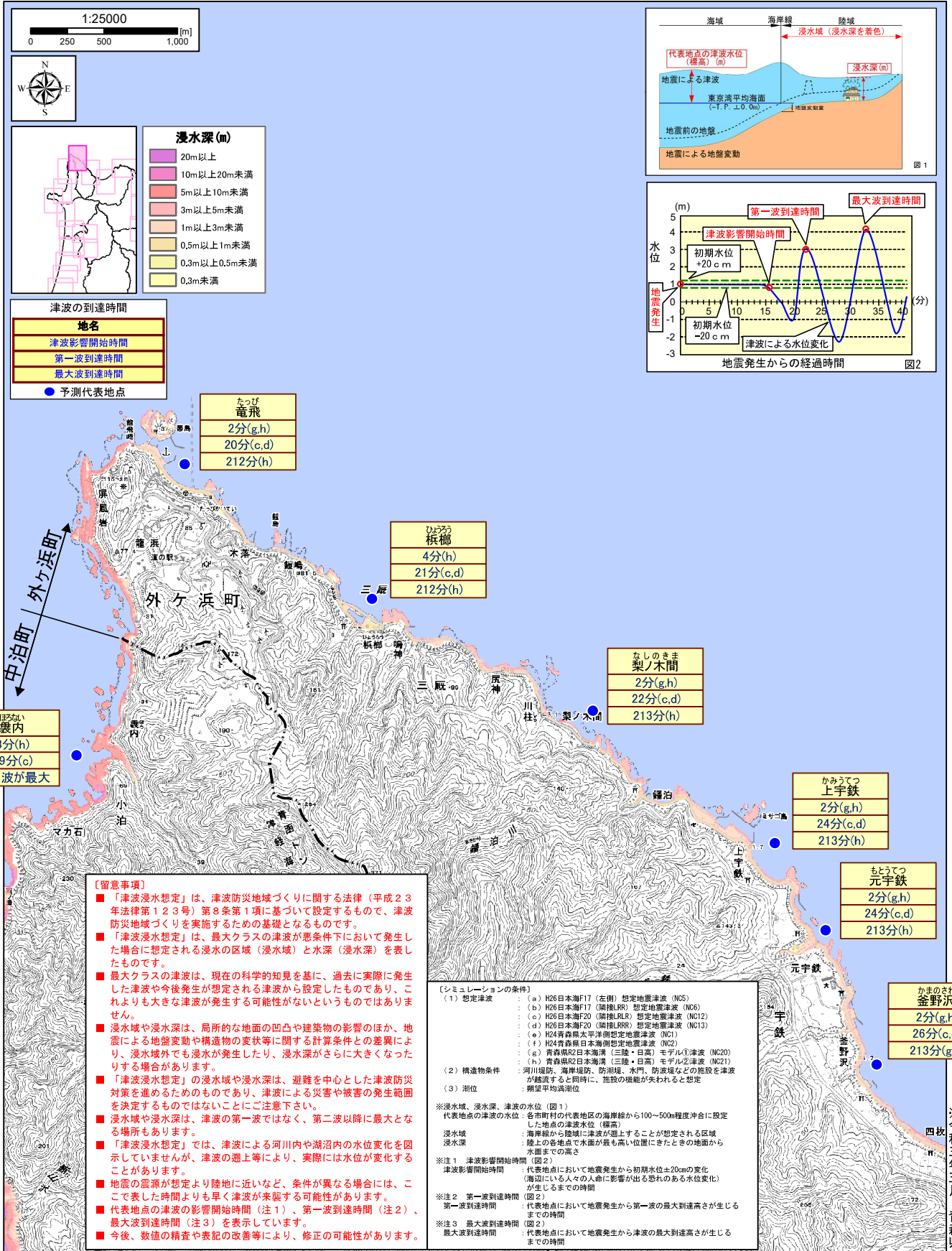
青森県津軽沿岸における津波浸水想定図（中泊町 9/10）



※令和三年五月 青森県

※この地図の作成に当たっては、国土地理院長の承認を得て、同院発行の数値地図25000(地図画像)を複製した。(測量法に基づく国土地理院長承認(複製)R2JHf773、本製品を複製する場合には、国土地理院の長の承認を得なければならない。)

青森県津軽沿岸における津波浸水想定図（中泊町 10/10～外ヶ浜町 1/6）



※この地図の作成に当たっては、国土地理院長の承認を得て、同院発行の数値地図25000（地図画像）を複製した。
（測量法に基づく国土地理院長承認（複製）R2JHf 773、本製品を複製する場合には、国土地理院の長の承認を得なければならない。）