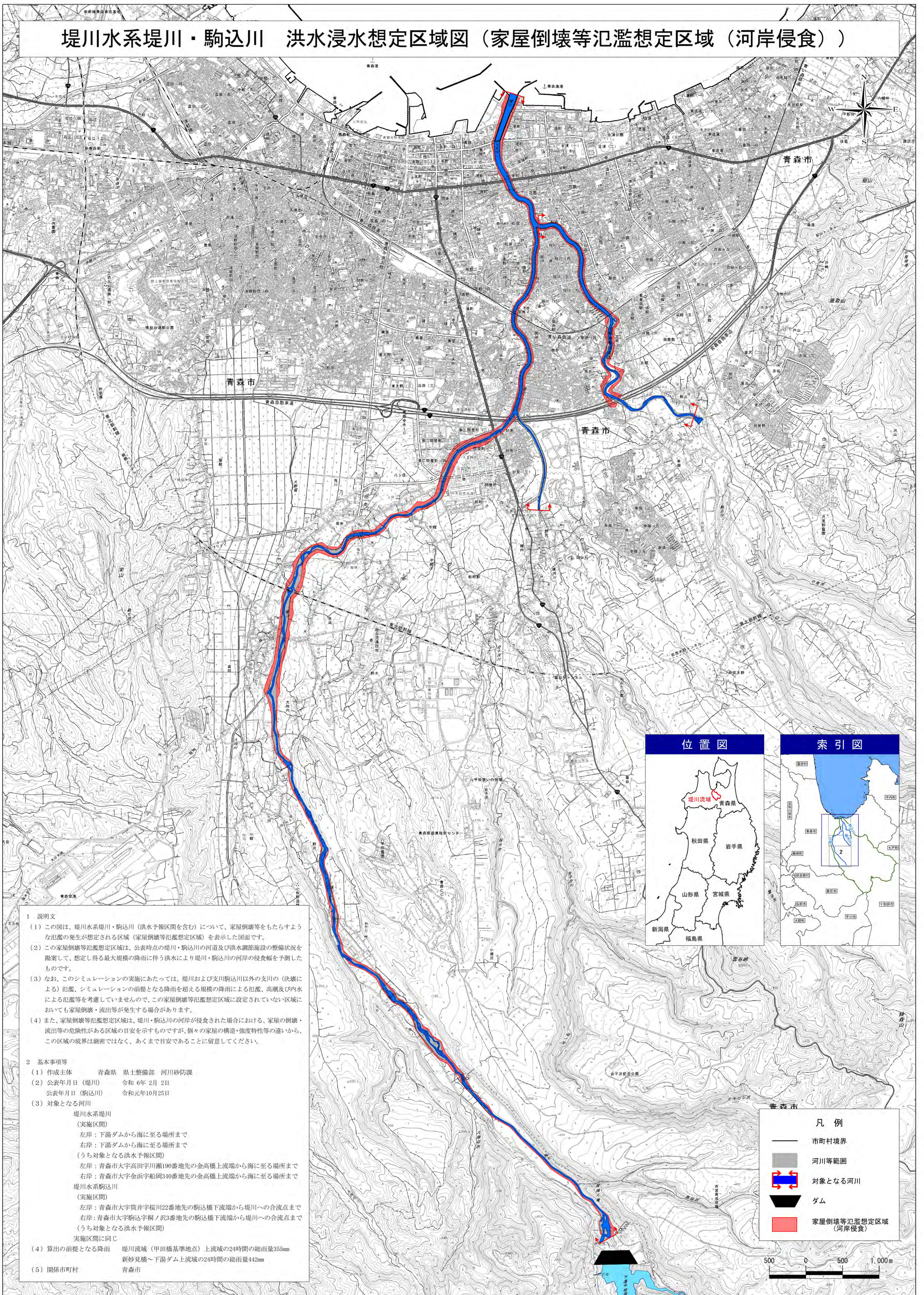


堤川水系堤川・駒込川 洪水浸水想定区域図（家屋倒壊等氾濫想定区域（河岸侵食））



1 説明文

(1) この図は、堤川水系堤川・駒込川（洪水予報区間を含む）について、家屋倒壊等をもたらすような氾濫の発生が想定される区域（家屋倒壊等氾濫想定区域）を表示した図面です。

(2) この家屋倒壊等氾濫想定区域は、公表時点の堤川・駒込川の河道及び洪水調節施設の整備状況を勘案して、想定し得る最大規模の降雨に伴う洪水により堤川・駒込川の河岸の侵食幅を予測したものです。

(3) なお、このシミュレーションの実施にあたっては、堤川および支川駒込川以外の支川の（決壊による）氾濫、シミュレーションの前提となる降雨を超える規模の降雨による氾濫、高潮及び内水による氾濫等を考慮していませんので、この家屋倒壊等氾濫想定区域に設定されていない区域においても家屋倒壊・流出等が発生する場合があります。

(4) また、家屋倒壊等氾濫想定区域は、堤川・駒込川の河岸が侵食された場合における、家屋の倒壊・流出等の危険性がある区域の目安を示すものですが、個々の家屋の構造・強度特性等の違いから、この区域の境界は厳密ではなく、あくまで目安であることに留意してください。

2 基本事項等

(1) 作成主体 青森県 県土整備部 河川砂防課

(2) 公表年月日（堤川） 令和6年2月2日
公表年月日（駒込川） 令和元年10月25日

(3) 対象となる河川
堤川水系堤川
（実施区間）
左岸：下湯ダムから海に至る場所まで
右岸：下湯ダムから海に至る場所まで
（うち対象となる洪水予報区間）
左岸：青森市大字高田字川瀬190番地先の金高橋上流端から海に至る場所まで
右岸：青森市大字金浜字船岡340番地先の金高橋上流端から海に至る場所まで
堤川水系駒込川
（実施区間）
左岸：青森市大字筒井字桜川22番地先の駒込橋下流端から堤川への合流点まで
右岸：青森市大字駒込字桐ノ沢3番地先の駒込橋下流端から堤川への合流点まで
（うち対象となる洪水予報区間）
実施区間に同じ

(4) 算出の前提となる降雨 堤川流域（甲田橋基準地点）上流域の24時間の総雨量355mm
新妙見橋～下湯ダム上流域の24時間の総雨量442mm

(5) 関係市町村 青森市

凡例

	市町村境界
	河川等範囲
	対象となる河川
	ダム
	家屋倒壊等氾濫想定区域（河岸侵食）

