

アドバンスメント

# Advancement

2022年度版

地元工務店で、地域の気候・風土にあった良質な  
省エネ住宅を、地域材等を活かして建てて、  
素敵に暮らしたいとお考えの方へ...

国の補助事業「地域型住宅グリーン化事業」が使える  
県内17の事業者グループのうち、7グループを紹介しています！



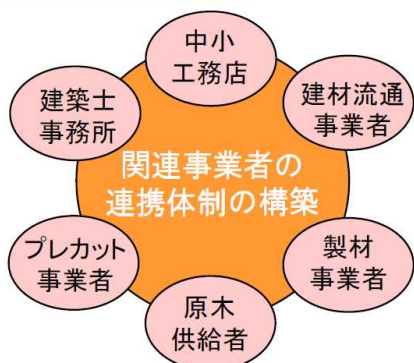


# 地域型住宅グリーン化事業とは…

「地域型住宅グリーン化事業」は、国土交通省の補助事業で、地域工務店等と関連事業者がグループ（連携体制）を組み、地域材等を活用し地域の気候・風土にあった良質な「地域型住宅」を供給する取り組みに対し支援することにより、地域における木造住宅生産体制の強化を図り、地域経済の活性化やまちなみの維持、木材自給率の向上による森林の再生等に寄与することを目的とした補助事業です。

グループに所属する工務店等が、グループ毎に定めた共通ルール等に基づき、長寿命型（認定長期優良住宅）、ゼロ・エネルギー住宅型（ZEH（Nearly ZEHを含む）・ZEH Oriented）、高度省エネ型（認定低炭素住宅）の住宅の建設する場合、その費用の一部が補助されるものです。

## グループの構築



### 共通ルールの設定

- 地域型住宅の規格・仕様
- 資材の供給・加工・利用
- 積算、施工方法
- 維持管理方法
- その他、グループの取組

地域型住宅の整備

## 補助対象（住宅）のイメージ



<国土交通省作成資料より抜粋>

## 2022年度 補助上限額について

長寿命型

認定長期優良住宅：140万円/戸<sup>など</sup>

ゼロ・エネルギー住宅型

ZEH・Nearly ZEH：140万円/戸<sup>など</sup>

ZEH Oriented：90万円/戸<sup>など</sup>

高度省エネ型

認定低炭素住宅：90万円/戸<sup>など</sup>

注) 工事内容や条件により、補助上限金額が異なる場合があります。概要は、右のQRコードからご確認ください。また、詳細は、事業者にお尋ねいただくか、募集要領等でご確認ください。



(国土交通省HP掲載資料)

# 青森県内の「地域型住宅グリーン化事業」の事業者紹介

## 本冊子に掲載があるグループ

グループ名称	地域型住宅の名称	グループ代表所在地	グループ代表	建築対応地域	掲載ページ
YJK会 【やっぱり地元の工務店が一番会】	TsuGaru	弘前市	株式会社石郷岡	全域	…03
地場工務店 二代目が集結 【しんけん会】	十和田湖杉活用住宅 「Waのいえ」	三沢市	株式会社下久保建材店	三八、上北	…04
住宅を考える工務店の会	青森県産合板で作る 青森型グリーン住宅	十和田市	平野商事株式会社	全域	…05
時を重ねる会	Next Wood House	青森市	丸重木材工業株式会社	全域	…06
青森県南部地域型住宅を考える会	青森県南部地域型住宅	八戸市	株式会社中村木材店	東青、中南 三八、上北	…07
『元気のでるe住まい』	青い杜のe家	平川市	株式会社今井産業	全域	…08
津軽工務店会 地域資源循環型住宅供給グループ	津軽 山の恵みの家	弘前市	有限会社石田建設	東青、中南	…09

### 建築対応地域

全域(県内全市町村で対応可能) / 東青(青森市・東津軽郡) / 中南(弘前市・黒石市・平川市・中津軽郡・南津軽郡) / 三八(八戸市・三戸郡) / 西北(五所川原市・つがる市・西津軽郡・北津軽郡) / 上北(十和田市・三沢市・上北郡)  
※下北(むつ市・下北郡)は、全域に含まれます。

## 本冊子に掲載がないグループ

グループ名称	地域型住宅の名称	グループ代表所在地	グループ代表
あずましい家を作る会	奥津軽あったか住宅	五所川原市	有限会社なかにし
雪国型安心住宅研究会	雪国型安心の家	弘前市	株式会社かさい材木店
青森県優良住宅協会	青森型優良住宅「未来tunagu家」	青森市	株式会社伊藤光建設
サンネットグループ	おらほの家	三戸町	有限会社サントーヨー住器
北国の快適で健康に住める住宅を推進する会	北国の快適で健康に住める住宅	十和田市	株式会社頭久保
雪国地域型住宅研究会	雪国の家	青森市	齋藤木材株式会社
津軽「匠」の会	津軽「あずましい家」	青森市	株式会社三上材木店
南部家造りひかり会	南部快適木の家	八戸市	小幡建設工業株式会社
八戸すまい長持建築会	さんりく地域型住宅	八戸市	南部木材株式会社
三八快適住宅の会	三八快適の家	八戸市	株式会社丸勝木材

## 「地域型住宅グリーン化事業」関連情報

### ◆地域の住まいづくりのお手伝い

- ・全国の地域型住宅グリーン化事業のグループの取組内容・所属する工務店等を検索することができます。



(一般社団法人 木を活かす建築推進協議会 HP)

### ◆地域型住宅グリーン化事業(評価)HP

- ・事業者グループの採択などの窓口です。
- ・グループ募集要領や採択結果などが確認できます。



(一般社団法人 木を活かす建築推進協議会 内)

### ◆長寿命型等 実施支援室HP

- ・長寿命型の交付申請窓口です。
- ・手続きの詳細などが確認できます。



(一般社団法人 木を活かす建築推進協議会 内)

### ◆国土交通省HP

- ・2022年度の地域型住宅グリーン化事業のプレスリリースが掲載されています。



### ◆高度省エネ型等 実施支援室HP

- ・ゼロ・エネルギー住宅型、高度省エネ型の交付申請窓口です。
- ・手続きの詳細などが確認できます。



(一般社団法人 環境共生住宅推進協議会 内)

### ◆青森県木造住宅生産体制強化推進協議会HP

- ・青森県内の住宅省エネルギー技術講習会を実施している協議会です。



(一般社団法人 青森県建築士会 内)



地域型住宅の名称:

# TsuGaru

グループ名称:

**YJK会**  
【やっぱり地元の工務店が一番会】

建築対応地域: **全域**



特徴・共通ルール

安心

地域密着型の施工事業者が集まったグループ

省エネ

北国特有の寒さ対策や夏の暑い時期にも対応した断熱強化、省エネ住宅造りを提案

保証

引き渡し後のアフターフォロー、メンテナンスの実施徹底強化



## グループに所属する工務店等

(株)水木工務店	弘前市	溝江建築(同)	弘前市	(株)齋藤建設	弘前市
(株)長内建築事務所	弘前市	(有)算建築設計事務所	黒石市	山谷工務店	黒石市
(有)丸二建設	弘前市	(有)高森ホーム	青森市	グレイズ建築(株)	青森市
(株)建匠おだぎり	弘前市	(株)プライムハウジング	青森市	マツエ建築舎	弘前市
(有)サンビルド	弘前市	(有)興都建設	黒石市		

<代表・事務局> 株式会社 石郷岡 (弘前市大字神田二丁目3-12)

<お問い合わせ> メール/t.higo@ishigoka.jp TEL/0172-35-2100 FAX/0172-35-2135



地域型住宅の名称:

# 十和田湖杉 活用住宅 Wαのいえ

グループ名称:

地場工務店 二代目が集結  
【しんけん会】

建築対応地域:三八・上北



特徴・共通ルール

地域

十和田湖杉を使用した地域資源発見の家

環境

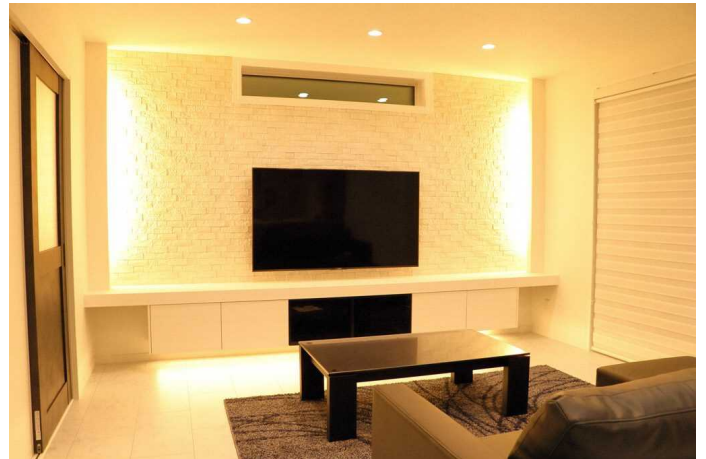
省エネ基準を満たした人と未来にやさしい住まい

耐震

雪と地震に強い家

コスト

生涯低コストの家



## グループに所属する工務店等

AKIRA HOME	おいらせ町	(株)コウナン	三沢市	(有)千葉建築	三沢市	松建	おいらせ町
家導楽	三沢市	(株)サンロク	三沢市	(株)中屋敷建設	三沢市	(有)宮古建設工業	三沢市
大坂建築	三沢市	角住宅サービス	三沢市	(株)沼山建業	三沢市	山進建設	三沢市
柏崎建設(有)	六ヶ所村	(有)大輝住建	三沢市	畑内建築	三沢市	(有)山本建設	三沢市
(株)木組工務店	三沢市	(有)工建築	三沢市	(有)平内建築	三沢市	(株)ワックア-キック	三沢市
(有)工藤建築	三沢市	田中住建	おいらせ町	二川目建築	おいらせ町		

<代表・事務局> 株式会社 下久保建材店 (三沢市大字三沢字堀口94-1339)

<お問い合わせ> TEL/0176-50-2131 FAX/0176-50-2132

地域型住宅の名称:

# 青森県産材合板 で作る青森型グ リーン化住宅

グループ名称:

住宅を考える工務店の会

建築対応地域: 全域

県産材

青森県産材構造用合板で作る在来木造・枠組み壁工法

省エネ

『雪と寒さに強い青森型省エネ住宅ガイドライン』をベースとした  
UA値0.46W/m<sup>2</sup>・K以下の省エネ住宅(高度省エネ型)

環境

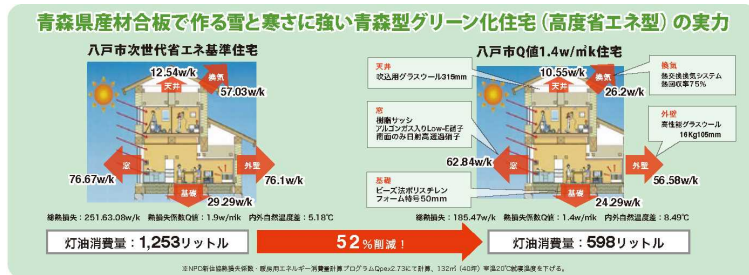
CASBEE戸建-新築にて評価しB+以上

LCCO2削減の観点と将来のLCCM住宅への対応からCASBEE戸建-新築にて評価しB+以上とします。

品質

専門員による検査・技術指導等を実施

グループの設計事務所による構造検査と完成検査を実施します。  
品質確保委員を設置し、建築中の現場巡回やグループ員向けの技術研修を行います。



## グループに所属する工務店等

(有)十和田住建	十和田市	経商事(株)	十和田市	(株)アーキテクト	十和田市	ハウジングステーション 三和ホーム(株)	おいらせ町
(株)ジェイホーム	十和田市	(有)ササキホーム	十和田市	小笠原建築	十和田市	(株)タイガ	八戸市
(株)卍・材建築工業	十和田市	(株)石倉工務店	十和田市	(株)伸和商事	十和田市	ファインホームズ(株)	八戸市
(有)直町建設	十和田市	(有)開成住宅	十和田市	(株)福萬組	十和田市	(株)ヘリテージホーム	八戸市
川村建設工業(株)	十和田市	ハートハウジング(株)	十和田市	(株)東北企画	三沢市	(株)D-LIVE	八戸市
(株)上道建設	十和田市	(株)創建ホーム	十和田市	(有)要建設	三沢市	(株)東北産業	五戸町
MASTR PLAN	十和田市	(株)グリーンホーム	十和田市	石田産業(株)	七戸町	(有)森工務店	階上町
(有)新谷建築工業	十和田市	(株)今泉工務店	十和田市	建築工房クーム(有)	七戸町		
(株)竹達建設	十和田市	上北建設(株)	十和田市	設計工房プランズ(同)	七戸町		
(有)松田工務店	十和田市	建築工房心	十和田市	(株)ユタカ工業	六戸町		

<代表・事務局> 平野商事 株式会社 (十和田市元町東三丁目6番1号)

<お問い合わせ> メール/reoikawa@hirano-shoji.co.jp TEL/0716-23-7111 FAX/0176-23-3967

特徴・共通ルール



地域型住宅の名称:

# Next Wood House

グループ名称:

## 時を重ねる会

### 建築対応地域: 全域



特徴・共通ルール

環境

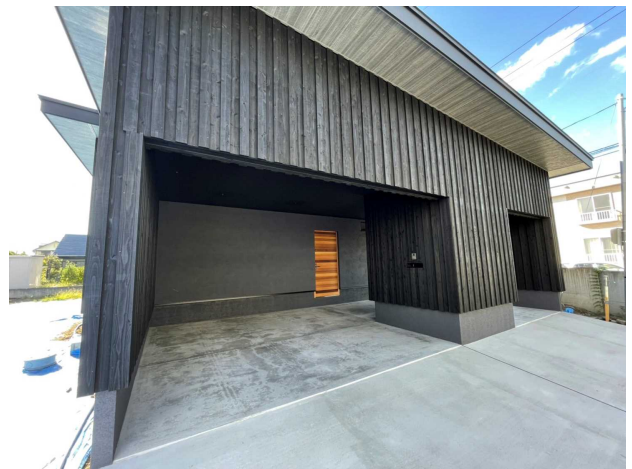
UA値 = 0.4 W/m<sup>2</sup>・K 以下

県産材

青森県産材を積極的に使用  
主要構造材に地域材50%以上使用

安心

地元密着型住宅の提案



### グループに所属する工務店等

高山建築	弘前市	(株)セントラルホーム	青森市	(株)すまくら	弘前市
(有)林工務店	青森市	(有)丸章工務店	外ヶ浜町	(株)GAKUデザイン工房	弘前市
建築工房アルファ(株)	青森市	成功建設	中泊町		

<代表・事務局> 丸重木材工業 株式会社 (青森市本町一丁目7-5)

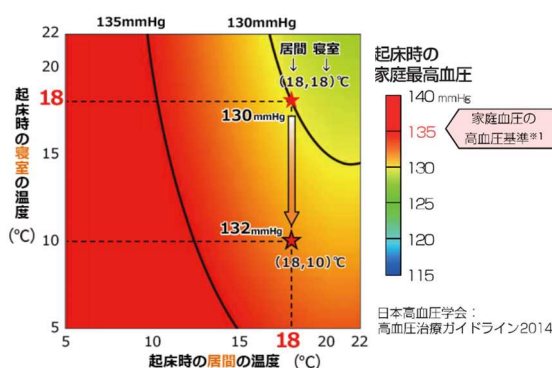
<お問い合わせ> メール/kawahara@marujumokuzai.co.jp TEL/017-788-3231 FAX/017-788-7203

## 断熱性能と健康の関係性について、調査が行われています！

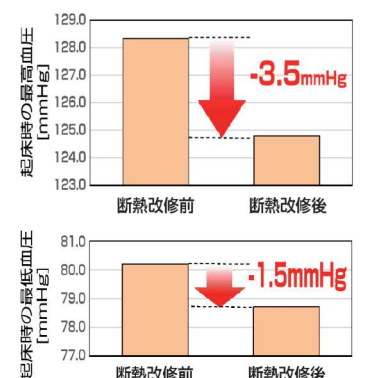
国土交通省の支援により実施されている全国的な調査において、①居間と寝室の温度差が8℃ある場合、温度差が無い場合に比べ、起床時の最高血圧が2mmHg高くなる、②起床時の血圧が断熱改修により改善された等の中間報告がなされています。

住み慣れた我が家で、**安心に、健康に、快適で豊かな暮らし**を続けるため、住宅を建てる際は、**断熱・気密性能を検討**することが大切です。

①起床時の居間・寝室室温と血圧の関係 (男性・調査平均57歳モデル)



②起床時の最高・最低血圧(平均値)





地域型住宅の名称:

# 青森県南部 地域型住宅

グループ名称:

青森県南部地域型住宅  
を考える会

建築対応地域:

東青・中南・三八・上北



省エネ

快適かつ健康的、さら  
に光熱費の少ない  
家づくり

国産材

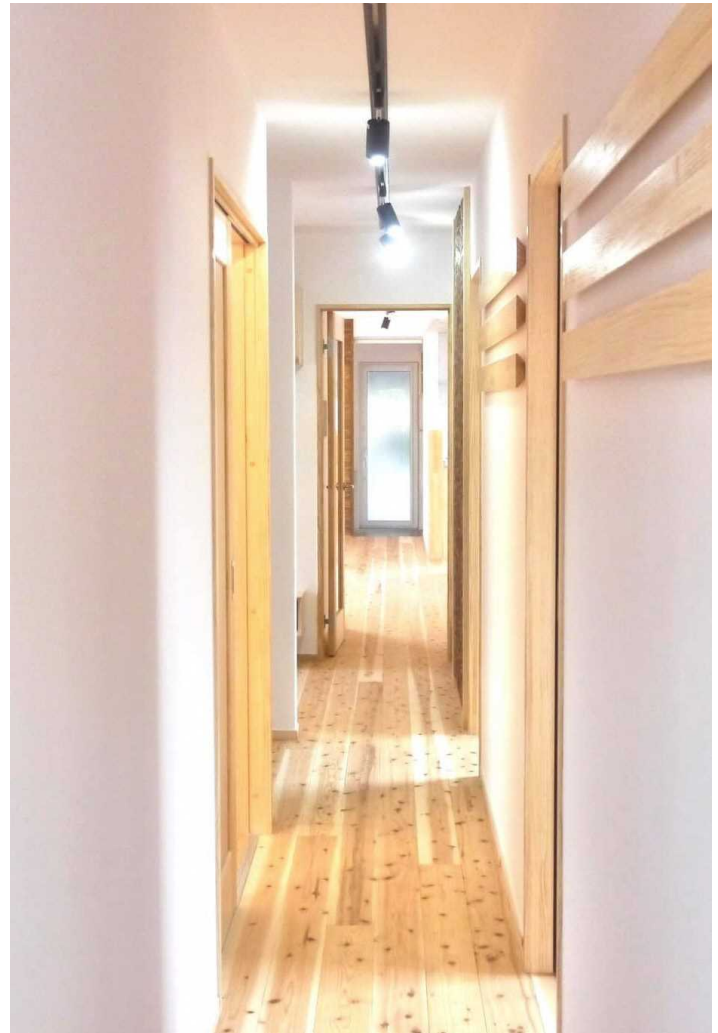
構造材や仕上げ材に  
国産材をできるだけ  
活用

性能

断熱、気密、耐震、  
耐久性の高い住宅の  
提案と普及

太陽光

冬の日射を積極的に  
取得し、暖房費を削  
減する設計  
太陽光発電も積極的  
に活用



## グループに所属する工務店等

(有)ケーピーエム	八戸市	(株)岩館建設工業	八戸市	(有)ナッツ設計工房	八戸市
トークホーム(株)	八戸市	中山建具工業(株)	八戸市	ワナベ建築工房(株)	八戸市
(有)ユーホーム	八戸市	きゅうでん建築	五戸町	大澤ホーム(有)	八戸市

<代表・事務局>株式会社 中村木材店 (八戸市大字美保野 1 3 - 2 4 6)

<お問い合わせ> TEL/0178-38-6822 <https://mkj24s-nakamoku.co.jp/>



地域型住宅の名称:

# 青い杜のe家

グループ名称:

## 『元気の出るe住まい』

建築対応地域: 全域



実績

過去採択400棟以上の供給で  
県内トップクラスの実績

省エネ

ZEH水準を上回る断熱等性能等級

創エネ

より省エネ性能を向上させる0円太陽光搭載可能

安全安心

どんなデザインでも地震に強い耐震等級2以上を実現

特徴・共通ルール

### グループに所属する工務店等

秋元建築	黒石市	(株)アポロ建築社	青森市	イシドヤホーム(株)	弘前市	(株)石豊建設	弘前市
(同)一休	弘前市	今井工務店	平川市	(株)エムズホーム	鶴田町	(有)太田住建	青森市
小田桐住建	平川市	(有)葛西建築工務所	田舎館村	(有)葛西丸幸建設	黒石市	(有)かわさき住宅	青森市
(有)キボィンホーム	弘前市	(株)北三住建	弘前市	(株)喜多山工務店	弘前市	工藤建業	弘前市
(株)工藤工務所	弘前市	(有)工藤工務店	平川市	(株)クマガイ建総	弘前市	(株)ケーオーハウジング	弘前市
建築成多	黒石市	企業組合県木住	青森市	(株)古川建築	平川市	古川建築	黒石市
古川住研	平川市	(株)今工務所	五所川原市	(有)齋建ホーム	平川市	(有)齋藤工務店	平川市
(株)サイトーホーム	青森市	(株)さとう建築	平川市	佐藤建築	五所川原市	(有)心工務店	弘前市
(有)瀬川建設	六ヶ所村	せんだい建設(株)	平川市	(株)相馬建築	弘前市	(有)館山建築工業	弘前市
(株)タフホーム	青森市	玉田工務所	弘前市	(有)チョウエイ	弘前市	(有)土谷工務所	弘前市
とき建築	青森市	(有)特進工業	弘前市	成田建築	平川市	野呂工務店	板柳町
(株)バードエース	弘前市	(有)ハウスナカタ	五所川原市	(有)長谷川工務店	弘前市	(株)福島組	青森市
(株)丸岡工務店	弘前市	(有)丸光建設	弘前市	(有)三浦建工	板柳町	三浦住建	弘前市
(有)三上住宅設計	弘前市	未来環境開発(有)	黒石市	棟方建築工務所	弘前市	(有)村岡建設	黒石市
(株)森の風工房	蓬田村	八木橋工務所	弘前市	(有)ヨヤマ堀江工務所	弘前市	(株)ヨシマチ	青森市

<代表・事務局> 株式会社 今井産業 (平川市新館藤山16番地1)

<お問い合わせ> メール/genkiesumai@imaisangyou.co.jp TEL/0172-44-2145 FAX/0172-44-2568

地域型住宅の名称:

# 津軽 山の恵みの家

グループ名称:

津軽工務店会  
地域資源循環型住宅  
供給グループ

建築対応地域: 東青・中南

性能

地域特性を考慮した雪に強い・寒さに強い長持ちする家

県産材

主要構造部に県産材をメインとし50%以上の地域材を使用した家

環境

資源循環サイクルを形成できる家

省エネ

暖房光熱費の低減に配慮した家

特徴・共通ルール

## グループに所属する工務店等

(有) 石田建設	弘前市	工藤建設	弘前市	(株) 三浦組	藤崎町
(有) 大平建設	黒石市	(有) 弘鉄ホーム	藤崎町		
オサ建設工業 (株)	弘前市	(株) 清野工業	弘前市		

<代表> 有限会社 石田建設 (弘前市小金崎一丁目3-2) TEL/0172-92-3025

<事務局> 株式会社 吉田産業弘前支店 (平川市日沼富田19-7) TEL/0172-57-5555

## 住まいのお役立ち情報

### ◆すまいアップアドバイザー派遣制度

- ・建築士が、お住いの個人宅を訪問し、リフォームのご相談に中立的な立場でアドバイスをします。(有料: 8,000円(税別))



(青森県住宅リフォーム推進協議会 HP)

### ◆空き家相談員制度

- ・宅地建物取引士が、空き家所有者や入居(移住)希望者からの、空き家に関するご相談に中立的な立場で応じます。



(相談のみ無料。仲介等の費用は実費負担。)

(青森県居住支援協議会 HP)

### ◆住みいるダイヤル(国土交通大臣指定)

- ・様々な、住まいの「困った」を相談することができます。
- ・電話: 0570-016-100 (受付時間: 平日10時~17時)



(公益財団法人 住宅リフォーム・紛争処理支援センター HP)

### ◆県産材木造住宅情報

- ・あおり産木造住宅コンテストの結果などが掲載されています。



(青森県 農林水産部 林政課 HP)



## 認定長期優良住宅

長期にわたり良好な状態で使用するための措置(①～⑤)が講じられている住宅で、申請に基づき、所管行政庁(都道府県等)が認定を行った住宅を指します。

- ①住宅の構造・設備について長期にわたり良好な状態で使用するための措置が講じられていること。
- ②住宅の面積が良好な居住水準を確保するために必要な規模を有すること。
- ③地域の居住環境の維持・向上に配慮されたものであること。
- ④維持保全計画(期間や方法など)が適切なものであること。
- ⑤自然災害による被害の発生の防止、軽減に配慮がされたものであること。

## ZEH(ゼッチ)

ZEHとは、ネット・ゼロ・エネルギー・ハウスの略語で、窓や外壁などの断熱性能や高効率の給湯器・照明器具を使用して住み心地を保ちつつ、使うエネルギーを20%以上削減し、使うエネルギーよりも多いエネルギーを太陽光発電などで創り、年間のエネルギー削減率100%以上を達成する住宅を指します。

$$\begin{aligned} (\text{断熱} + \text{省エネ}) &= 20\% \text{以上削減} \\ (\text{断熱} + \text{省エネ}) - \text{創エネ} &= 100\% \text{以上削減} \end{aligned}$$

## Nearly ZEH(ニアリー ゼッチ)

Nearly ZEHとは、ZEH水準の断熱性能や住宅設備性能を備えた住宅で、寒冷・低日射・多雪地域のため、十分な創エネが困難な場合でも、年間のエネルギー削減率75%以上を達成する住宅を指します。

$$\begin{aligned} (\text{断熱} + \text{省エネ}) &= 20\% \text{以上削減} \\ (\text{断熱} + \text{省エネ}) - \text{創エネ} &= 75\% \text{以上削減} \end{aligned}$$

## ZEH Oriented(ゼッチ オリエンテッド)

ZEH Orientedとは、ZEH水準の断熱性能や住宅設備性能を備えた住宅で、都市部の狭小地・多雪地域のため、太陽光発電などによる創エネルギーを考慮をしなくても、ZEHに含むと見なされる住宅を指します。

$$(\text{断熱} + \text{省エネ}) = 20\% \text{以上削減}$$

## BELS(ベルス)

BELSとは、一般社団法人住宅性能評価・表示協会が運用する「建築物省エネルギー性能表示制度」のことです。住宅の省エネ性能を☆の数(1～5個)で表し、☆の数が多いほど、住宅設備のエネルギー消費量が少ない評価となります。

評価は、住宅設備の性能のほか、住宅を囲う窓や外壁などの断熱性能も含んで行われます。

認定長期優良住宅・認定低炭素住宅などの申請、ZEH補助制度の申請などに活用できます。

(一般社団法人住宅性能評価・表示協会 HP)



出典：『ご注文は省エネ住宅ですか?』  
(建築物省エネ法特設ページ/国土交通省)

## 認定低炭素住宅

生活や活動に伴って発生するCO<sub>2</sub>を抑制するための低炭素化の措置が講じられている、市街化区域等内にある住宅で、申請に基づき所管行政庁(都道府県等)が認定を行った住宅を指します。

注) 認定長期優良住宅・ZEH・Nearly ZEH・ZEH Oriented・認定低炭素住宅であっても、各種補助事業において、補助の対象となる条件が異なる場合がありますので、必ず、各補助事業の募集要領等でご確認ください。

アドバンスメント  
**Advancement**

発行：青森県 県土整備部 建築住宅課

---

〒030-8570 青森県青森市長島一丁目1-1 TEL:017-734-9695 FAX:017-734-8197

<建築住宅課HP>

<https://www.pref.aomori.lg.jp/soshiki/kendo/kenju/>

<建築住宅課 地域型住宅グリーン化事業紹介HP>

<https://www.pref.aomori.lg.jp/soshiki/kendo/kenju/chiikigatajutakugreenkajigyo.html>

---

advancement (アドバンスメント)

英語で「向上・進歩・前進」を表す言葉。地域に根差した高品質な木造住宅の建築により、青森県の経済と住生活のこれからのイメージしました。