

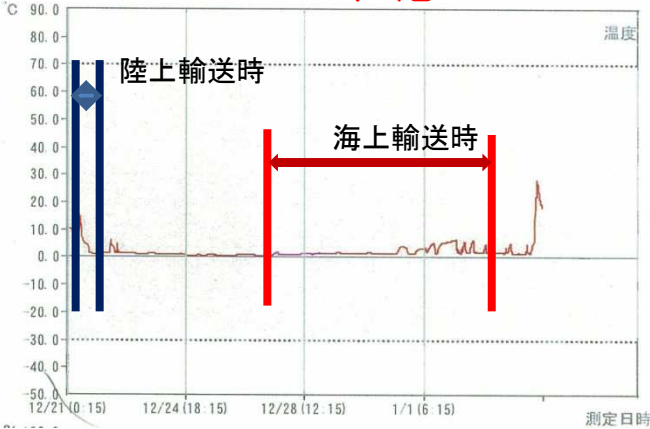
八戸港を利用して品質は大丈夫です

最寄りの八戸港がお役に立えます。

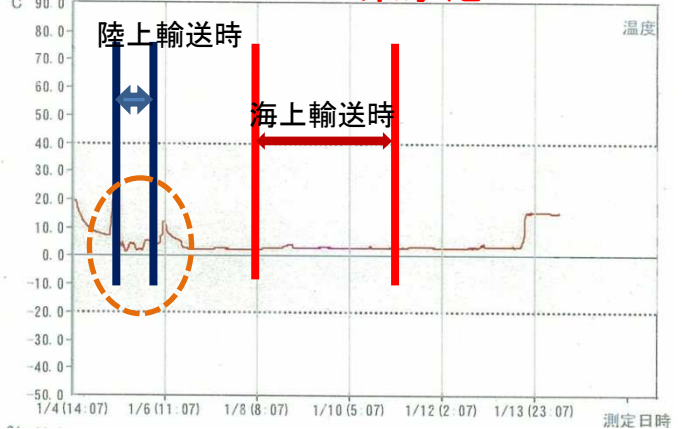
八戸港から直接輸出しても、温度・湿度・貨物への衝撃の面からは問題ないことがわかっています！！

◆温度変化
積み替えがないと急激な温度変化が生じにくい。

ルート: 青森県鶴田町→**八戸港**→基隆港

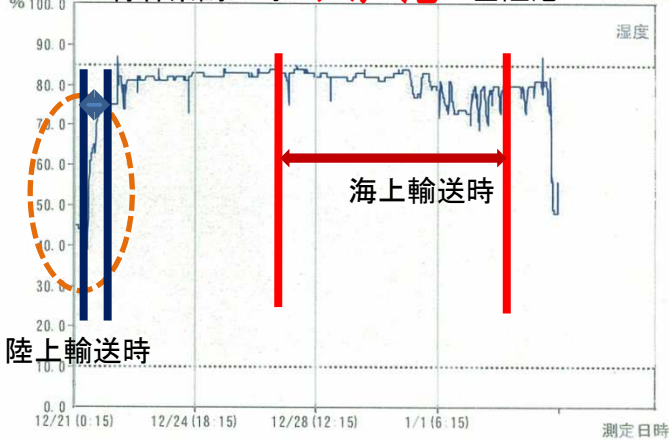


ルート: 青森県鶴田町→**東京港**→基隆港

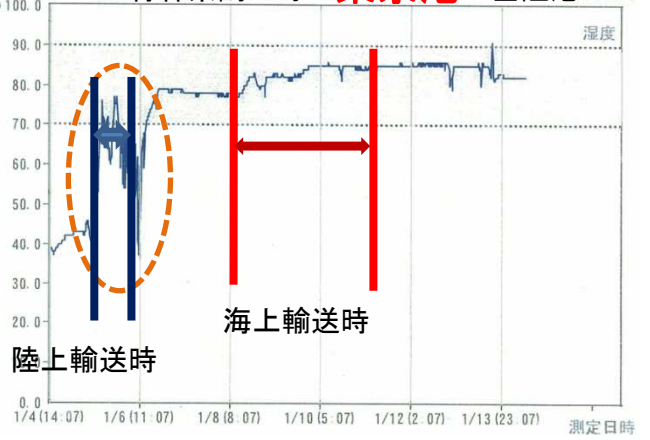


◆湿度変化
積み替えがないと急激な湿度変化が生じにくい。

ルート: 青森県鶴田町→**八戸港**→基隆港

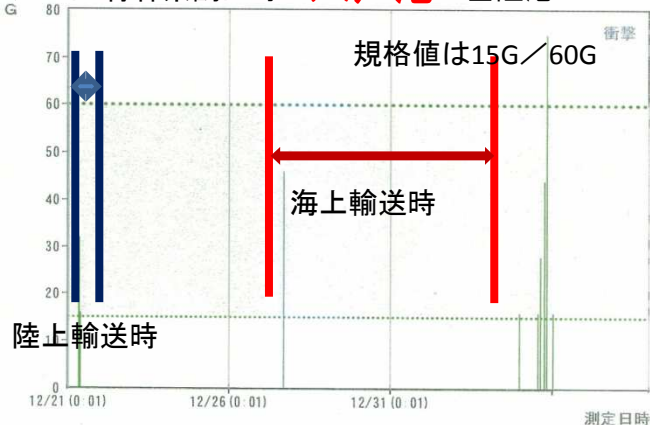


ルート: 青森県鶴田町→**東京港**→基隆港



◆衝撃の状況
陸上輸送区間が短いと衝撃を受ける機会が少なくて済む。

ルート: 青森県鶴田町→**八戸港**→基隆港



ルート: 青森県鶴田町→**東京港**→基隆港

