

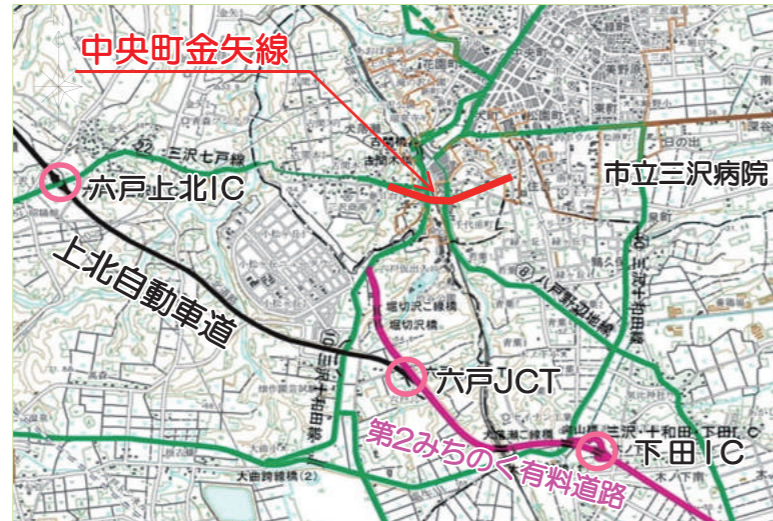
# 道路概要

三沢都市計画道路 3・4・3号中央町金矢線（市道中央町・春日台線）

## ◆計画諸元

延長：約1.6km  
 設計速度：60km/h  
 構造規格：第4種2級  
 車線数：片側1車線  
 全体事業費：約123億円

## ◆位置図

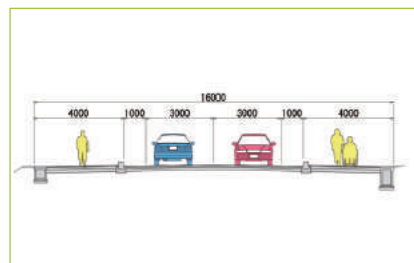


## ◆事業経緯

事業着手 平成5年度  
 工事着手 平成15年度  
 平成29年3月30日開通

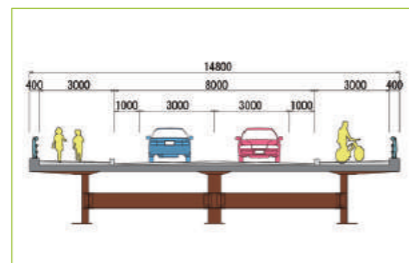
# 標準断面図

一般部



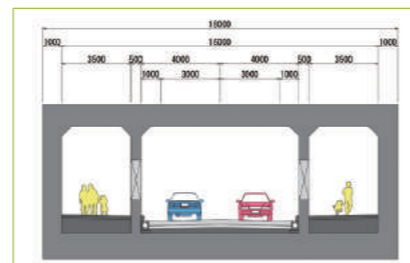
歩道幅が広いので歩行者や車いすも快適に通行できます

橋梁部



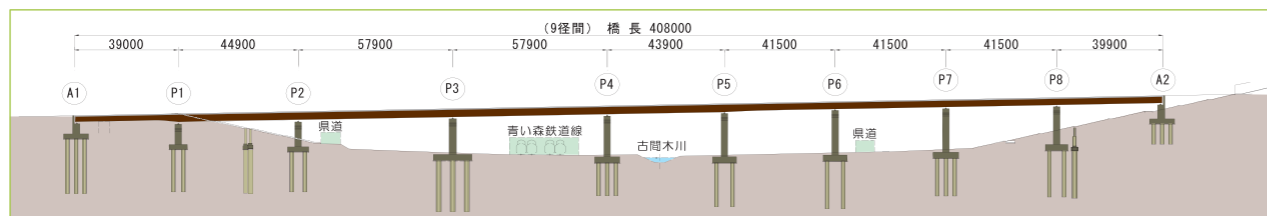
道路を支える桁の本数を減らすことでコスト削減を図っています

トンネル部



市街地での施工のため周辺環境に影響が少ない工法を採用しています

三沢大橋一般図



# 三沢都市計画道路

# 3・4・3号中央町金矢線

上北地域県民局地域整備部 道路施設課

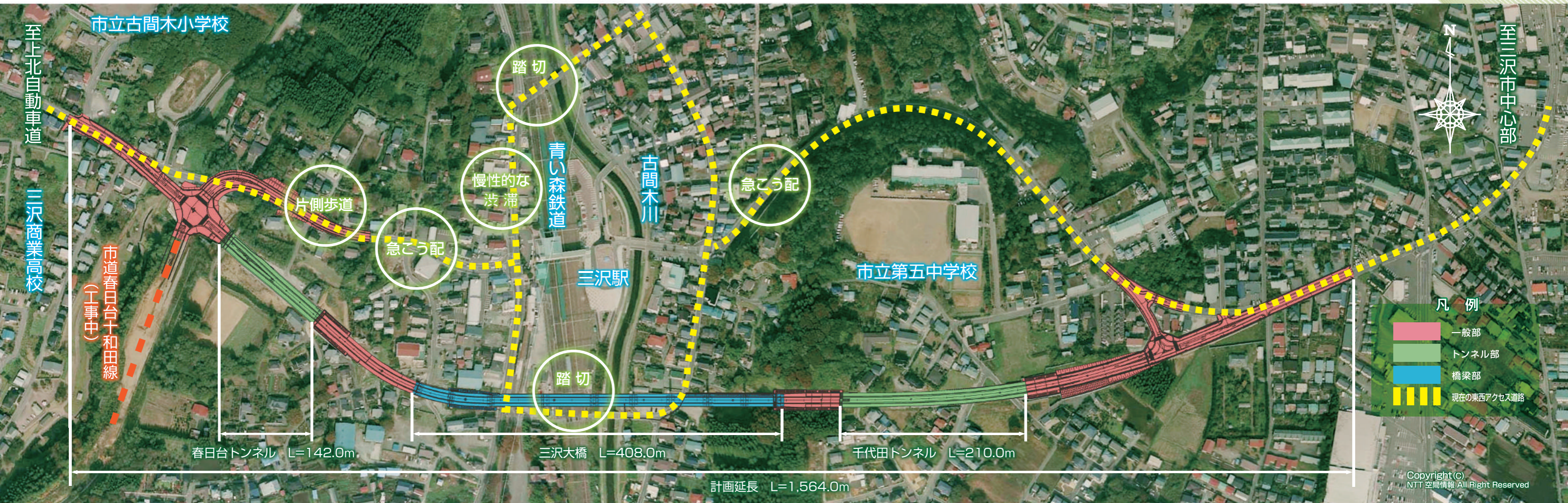
〒034-0093 十和田市西十二番町 20-12  
 電話：0176-22-8111 (代表) FAX：0176-23-4391

青森県基本計画  
**未来を変える挑戦**  
 ～強みをとことん、課題をチャンスに～  
 Aomori Prefectural Government Master Plan  
 Changing the Future of Aomori  
 Breakthrough Innovation





# より快適で、より安全な道路へ



## 中央町金矢線道路の概要

中央町金矢線は、三沢市街地南部を東西に貫く幹線道路であり、青い森鉄道（旧 JR 東北本線）等によって東西に分断されている市街地を直結し、さらに上北自動車道六戸・三沢 IC へアクセスする地域経済の発展にとって必要不可欠な道路です。三沢駅付近の東西に分断されている市街地間は、県道 1 路線、市道 2 路線で結ばれていますが、市道 2 路線は踏切による平面交差のため、立体交差している県道への交通の集中が著しく、駅周辺は朝夕のラッシュ時には慢性的な交通渋滞が発生しています。このような状況を解消し、都市内交通の円滑化と高規格道路への連絡強化を図るため、県は平成 5 年度に、県道と鉄道を跨ぐ高架橋やトンネルを含む総延長 L=1,564m のバイパスを整備する街路事業に着手し、平成 29 年 3 月 30 日に開通することとなりました。

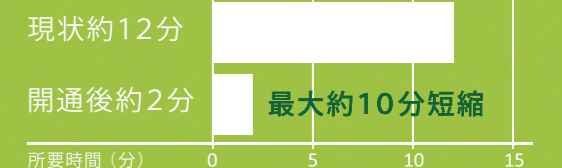


### 01 交通の円滑化

鉄道を跨ぐ高架橋やトンネルの整備により、三沢市中央部と西部が踏切を通らずにダイレクトに連絡することで、三沢駅周辺の慢性的な交通混雑が解消します。



### ◆走行時間短縮効果



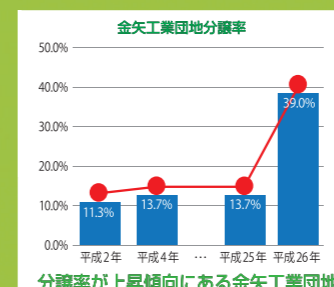
※現状の走行時間は計画区間の現道 1.6km を実際に走行したもので、踏切の待ち時間も含まれます。

### 02 救急医療体制の強化



三沢市西部からの救急医療施設への輸送時間が短縮され、救命率の向上、医療活動の信頼性が向上します。

### 03 アクセスの向上



上北自動車道（六戸・三沢 IC）へのアクセス強化、周辺地域間の移動がスムーズになり、近隣にある金矢工業団地への企業誘致等も期待されます。

### 04 踏切事故減少



旧三沢街道踏切の交通量は減少するので、渋滞が解消し踏切事故も減少します。

### 05 安全性の向上



三沢駅から中央町金矢線にアクセスする階段に、歩行者が安全に歩行できるよう融雪設備を設置しております。また、三沢七戸線に歩道が両側に設置されることにより、地域住民の安全性が向上します。