

番 号	R2-5
都市計画区域	おいらせ都市計画区域
都市計画の案の名称	おいらせ都市計画区域の指定
都市計画の変更理由	別紙のとおり
市町村への意見聴取	・おいらせ町 令和3年4月30日(金)
青森県都市計画審議会への付議	日時：令和3年5月11日(火) 場所：青森県庁西棟8階大会議室
決定告示	令和3年9月1日(水)

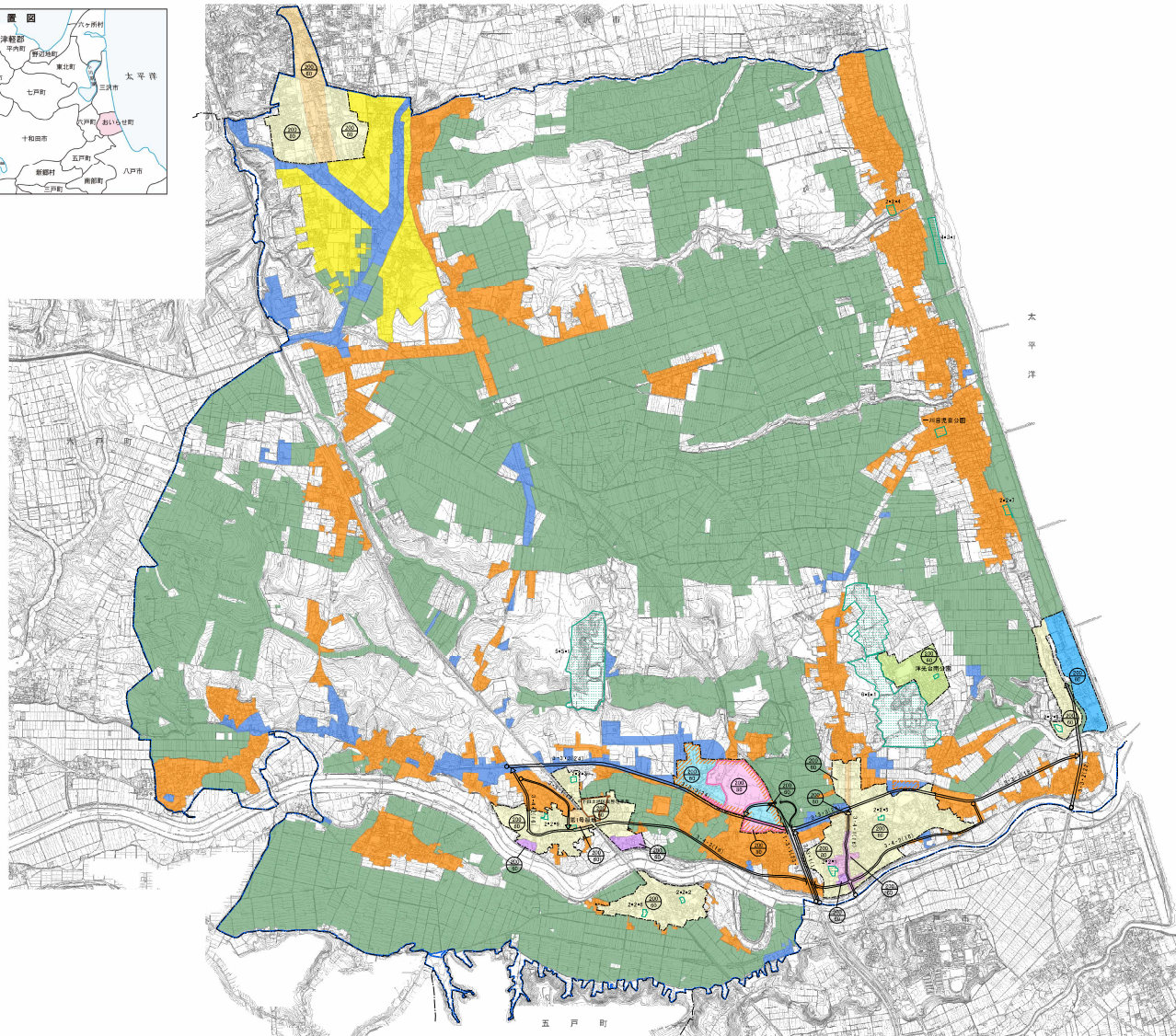
理由書

おいらせ都市計画区域の指定について

おいらせ町は、その区域の一部について八戸市の一部とともに広域都市計画区域（八戸都市計画区域）に指定されているが、平成 30 年 5 月 24 日付お地整第 152 号により都市計画の素案の申出を受け、今回、八戸都市計画区域からおいらせ町に関する区域を分離し、新たにおいらせ町の全部を対象とした都市計画区域を指定するものである。

おいらせ都市計画図

おいらせ町用途地域・特定用途制限地域指定図



都市計画公園一覧表

番号	公園名	面積(ha)
2・2・1	中央公園	0.65
2・2・2	三田児童公園	0.23
2・2・3	曙児童公園	0.32
2・2・4	二川目児童公園	0.82
2・2・5	東児童公園	0.24
2・2・6	明神山公園	0.41
2・2・7	深沢公園	0.64
2・2・8	三本木児童公園	0.32
2・2・9	木内々公園	0.28
4・3・1	海浜公園	3.10
5・5・1	下田公園	33.50
6・6・1	いちよう公園	58.50
1	中下田緑地	0.23
	一川目児童公園	
	洋光台南公園	

都市計画道路一覧表

番号	路線名	幅員(m)	延長(m)
1・3・1	栗深野下田線	22	30,780
3・3・1	妙下田線	24	21,090
3・3・2	尻内百石線	22	14,940
3・3・3	木内内川口線	24	6,130
3・4・1	市川島坂谷地線	16	3,520
3・4・2	百石下田線	16	5,860
3・5・1	木内々中央線	12	830

凡例

[---]	行政区域
[---]	都市計画区域
[---]	用途地域界
[---]	準防火地域
[---]	用途地域
[---]	容積率
[---]	建ぺい率
[---]	第一種低層住居専用地域 200 60
[---]	第一種住居地域 200 60
[---]	第二種住居地域 200 60
[---]	近隣商業地域 200 80
[---]	準工業地域 200 60
[---]	工業地域 200 60
[---]	工業専用地域 200 60
[---]	特定用途制限地域
[---]	容積率
[---]	建ぺい率
[---]	産業誘導地域 200 70
[---]	住宅誘導地域 200 70
[---]	田園環境住居地域 200 70
[---]	重点環境保全地域 200 70
[---]	環境共生地域 200 70
[---]	都市計画公園
[---]	都市計画道路
[---]	土地区画管理事業
[---]	地区計画



上段 容積率（建築物の延べ面積の敷地面積に対する割合）（%）
下段 建ぺい率（建築物の建築面積の敷地面積に対する割合）（%）