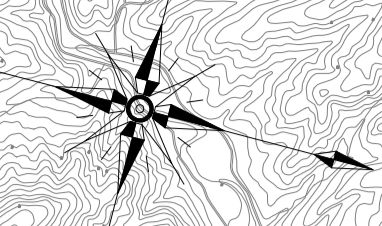


総括図 S=1:25,000



七戸町

野辺地町

1.5:1 後平湯田平線 W=13.5m 2車線 約5810m

地表式 約230m

掘割式 約1450m

嵩上式 約1060m

掘割式 約670m

終点 上北郡東北町湯田平

1.5:1 後平湯田平線
W=21.5m~13.5m
4車線 約720m

嵩上式 約230m

嵩上式 約460m

嵩上式 約400m

掘割式 約640m

地表式 約190m

掘割式 約480m

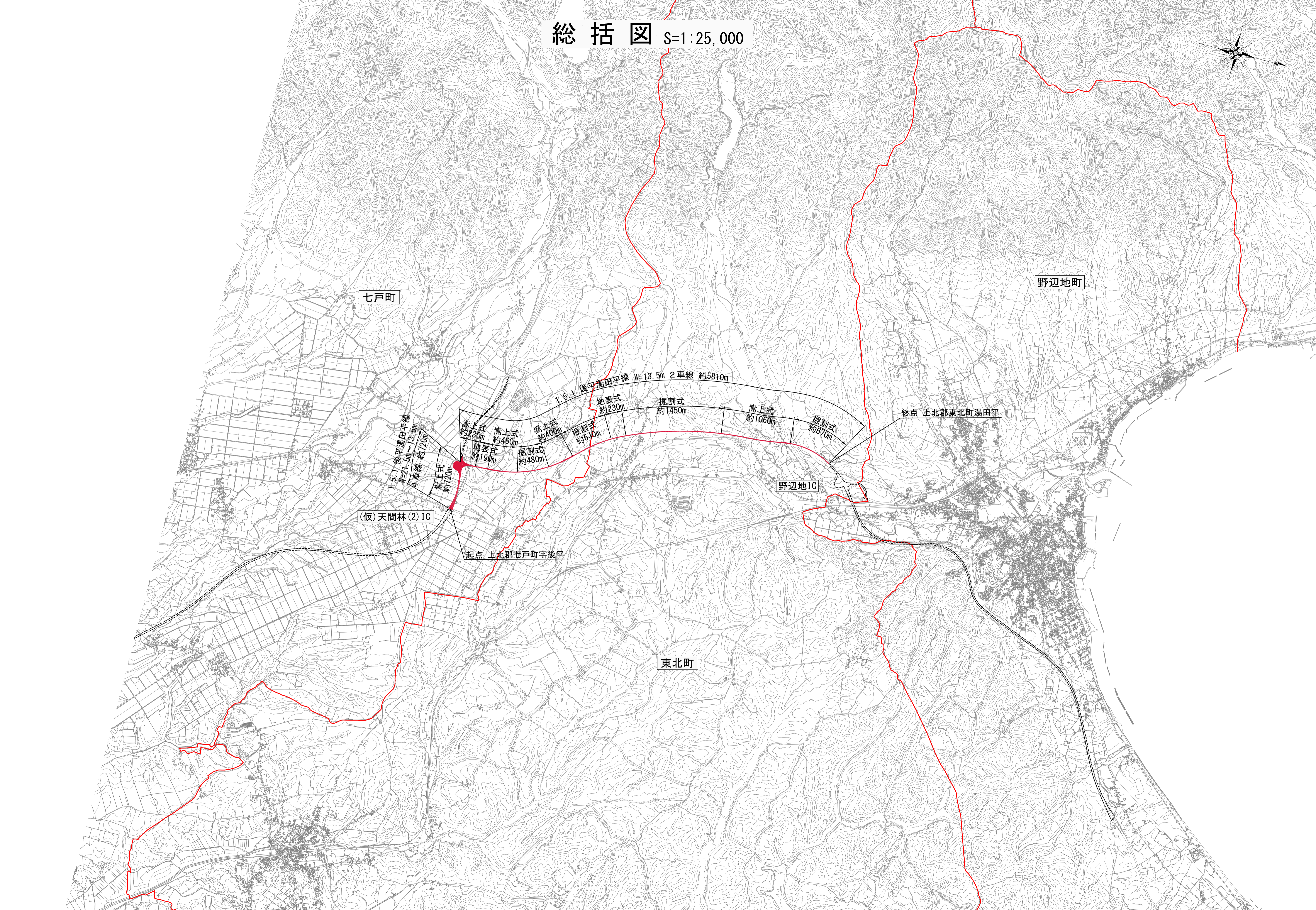
嵩上式 約720m

野辺地IC

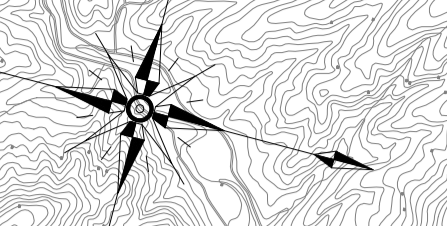
(仮)天間林(2)IC

起点 上北郡七戸町字後平

東北町



総括図 S=1:25,000



七戸町

野辺地町

終点 上北郡七戸町字柳平

起点 上北郡七戸町字柳平

(仮)天間林(2)IC

東北町

1.5.2 新平線 11.3.5
2車線 約1900m
地上式 約150m
地蔵式 約450m

