

**青森県病原微生物検出情報**

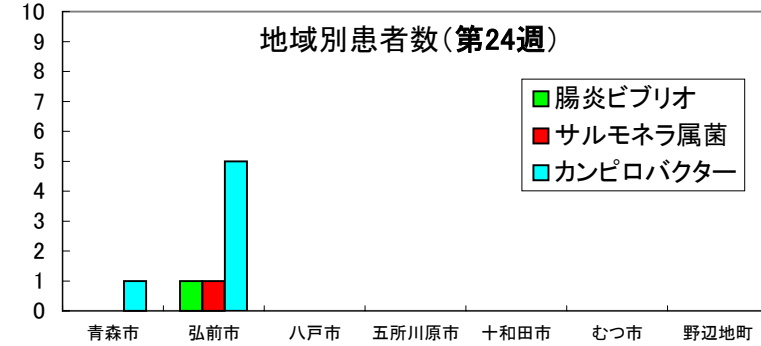
# 週報

県内10 医療機関の集計

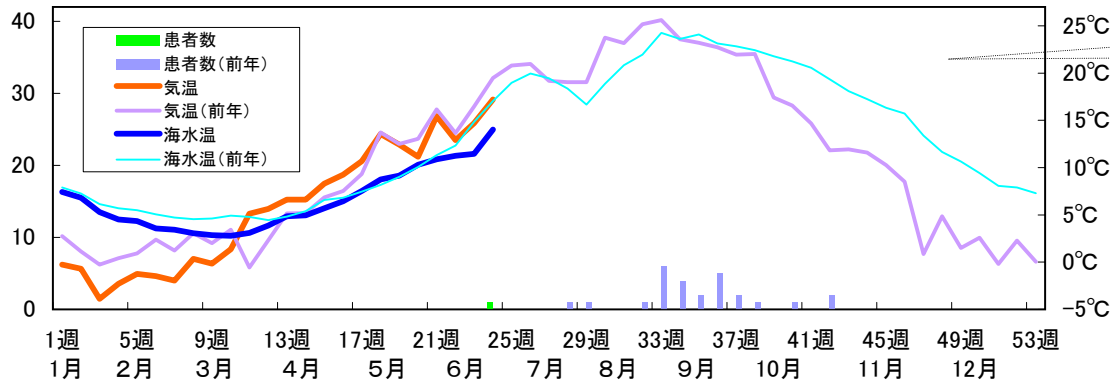
Vol.9 No.24  
 2008年6月20日(金) 発行  
 2008/6/8~2008/6/14(第24週)  
 青森県環境保健センター  
 Tel : 017-736-5411  
 Fax : 017-736-5419  
 青森県環境保健センターホームページ  
<http://www.pref.aomori.lg.jp/eiken/index.html>

Aomori Infectious Agents Weekly Report

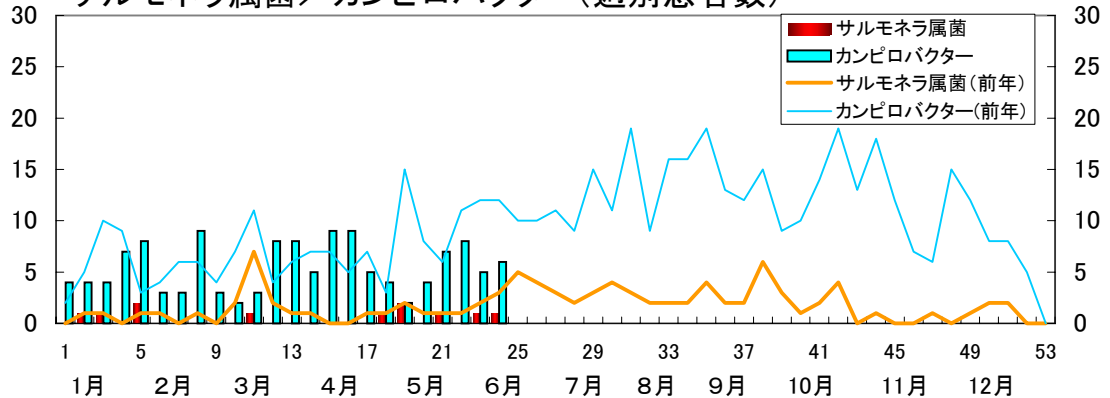
(人)



(人) 腸炎ビブリオ(週別患者数)



(人) サルモネラ属菌/カンピロバクター(週別患者数)



### 三情報

1. 各病原体の累積検出数

病原体	24週		前年合計
	本年	前年	
腸炎ビブリオ	1	0	26
サルモネラ属菌	11	30	91
カンピロバクター	130	170	511

2. 今年最初の腸炎ビブリオが、弘前市の定点機関で検出され、血清型はO3K29でした。なお、昨年最初の腸炎ビブリオは、第28週に報告されています。

3. 第24週に検出されたサルモネラ属菌は1件で、血清型はO4群でした。

(担当: 桜庭、和栗、吉野)