



MRAPID

Monthly Report on Aomori Prefectural Infectious Disease

青森県感染症発生情報

青森県感染症情報センター

(青森県環境保健センター内：担当 微生物部)

2011年6月報

TEL 017-736-5411 FAX 017-736-5419

青森県環境保健センターホームページ

<http://www.pref.aomori.lg.jp/welfare/health/kansen.html>

1. 第23週から第26週（6月6日～7月3日）までの動向

①STD※：当月は5月に比べ、STDすべての対象疾患で減少しています（図3-2～6-2月刊図報）。
保健所管内別では、上十三保健所管内が最も多い定点あたり報告数です（表2.STD保健所管内別参照）。

②薬剤耐性菌感染症

・メチシリン耐性黄色ブドウ球菌感染症は5人（2011年5月：7人）でした。

③全数把握対象疾患：各保健所管内の届出状況は、以下のとおりです

- ・結核42人：青森市(3人)、弘前(9人)、八戸(14人)、五所川原(5人)、むつ(3人) 上十三(7人)、東地方(1人)
- ・つつが虫病9人：青森市(3人)、弘前(2人)、五所川原(1人)、むつ(1人)、上十三(2人)
- ・急性脳炎1人：八戸(1人)
- ・劇症型溶血レンサ球菌感染症1人：弘前(1人)
- ・梅毒2人：弘前(1人)、上十三(1人)
- ・バンコマイシン耐性腸球菌感染症1人：弘前(1人)
- ・麻しん2人：青森市(1人)、上十三(1人)

※STD:Sexually Transmitted Diseases:性感染症。性的接触を介して感染することが多い感染症です。

2. STD発生状況

1) 保健所管内別

(人/定点)

	性器クラミジア		性器ヘルペスウイルス		尖圭コンジローマ		淋菌		合計		総合計
	男	女	男	女	男	女	男	女	男	女	
弘前		3.00		1.00				0.33		4.33	4.33
八戸	1.50	3.00		1.00	0.50		1.00		3.00	4.00	7.00
五所川原											
上十三	1.00	5.50	0.50	0.50	0.50		0.50		2.50	6.00	8.50
むつ		2.00								2.00	2.00
東地方+青森市	0.67	1.00				0.33	1.00		1.67	1.33	3.00

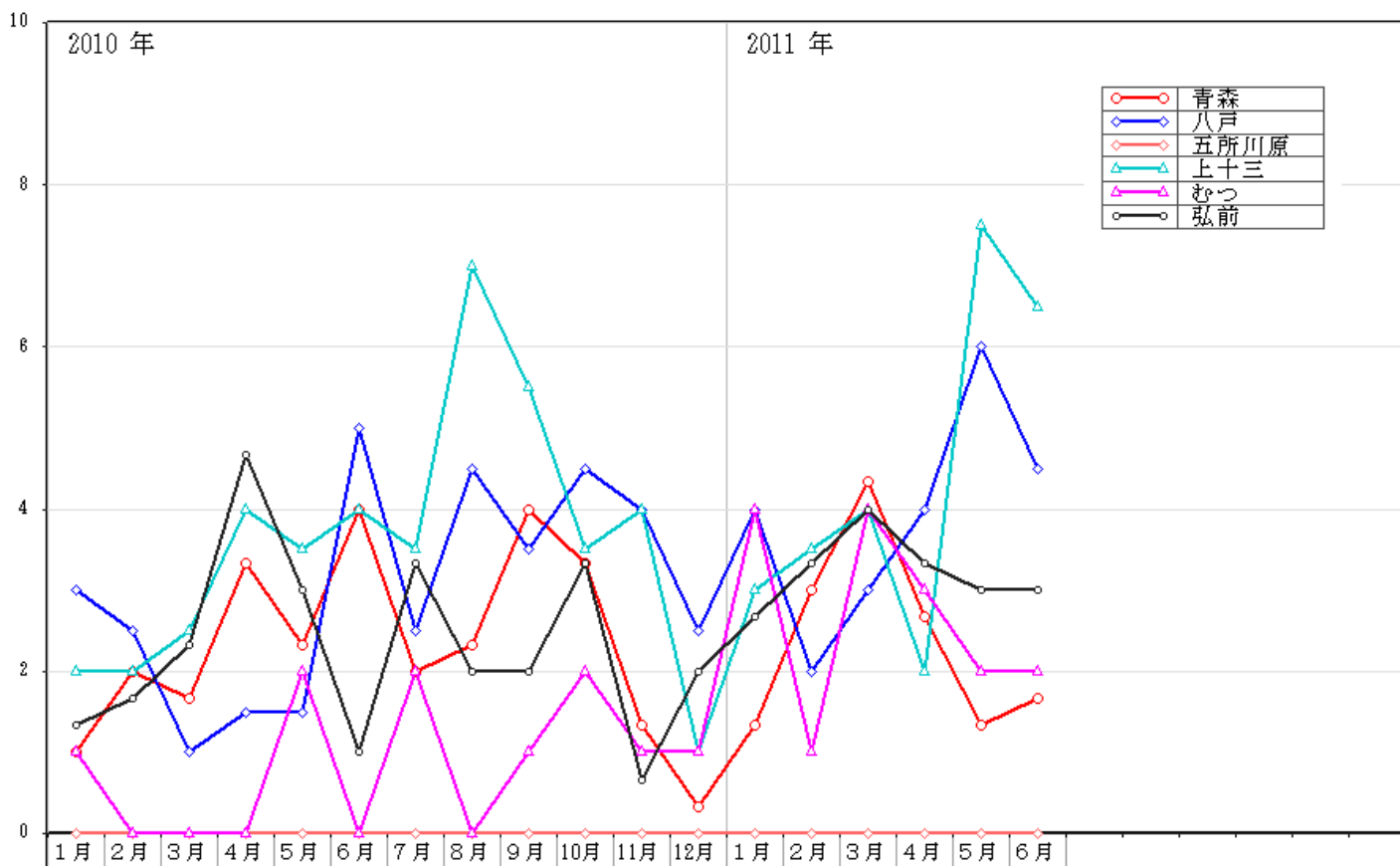
2) 年齢別・性別

(人)

年齢	性器クラミジア		性器ヘルペス		尖圭コンジローマ		淋菌感染症		青森県計	
	男	女	男	女	男	女	男	女	男	女
0										
1～4										
5～9										
10～14										
15～19		6								6
20～24	1	12			1	1	2		4	13
25～29	2	7		1	1			1	3	9
30～34	2	3	1						3	3
35～39		2		2			1		1	4
40～44	1						2		3	
45～49		1								1
50～54				2			1		1	2
55～59	1								1	
60～64										
65～69										
70～				1						1
合計	7	31	1	6	2	1	6	1	16	39

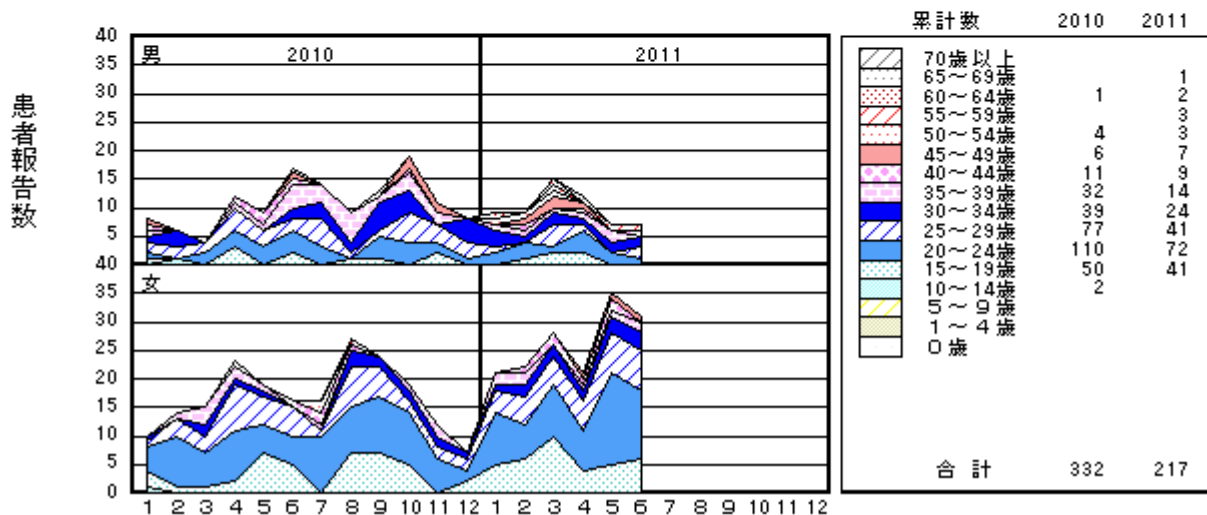
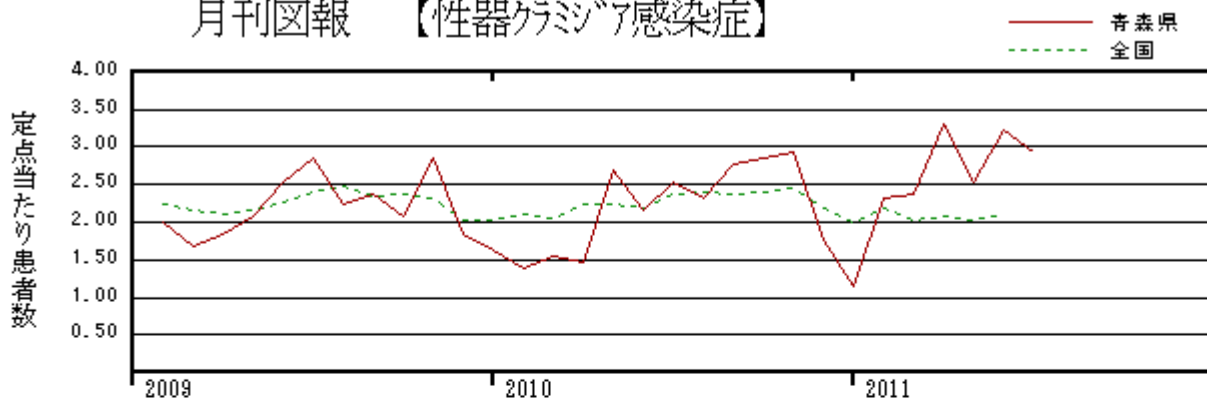
3-1. 性器クラミジア感染症---保健所管内別推移

(人/定点)



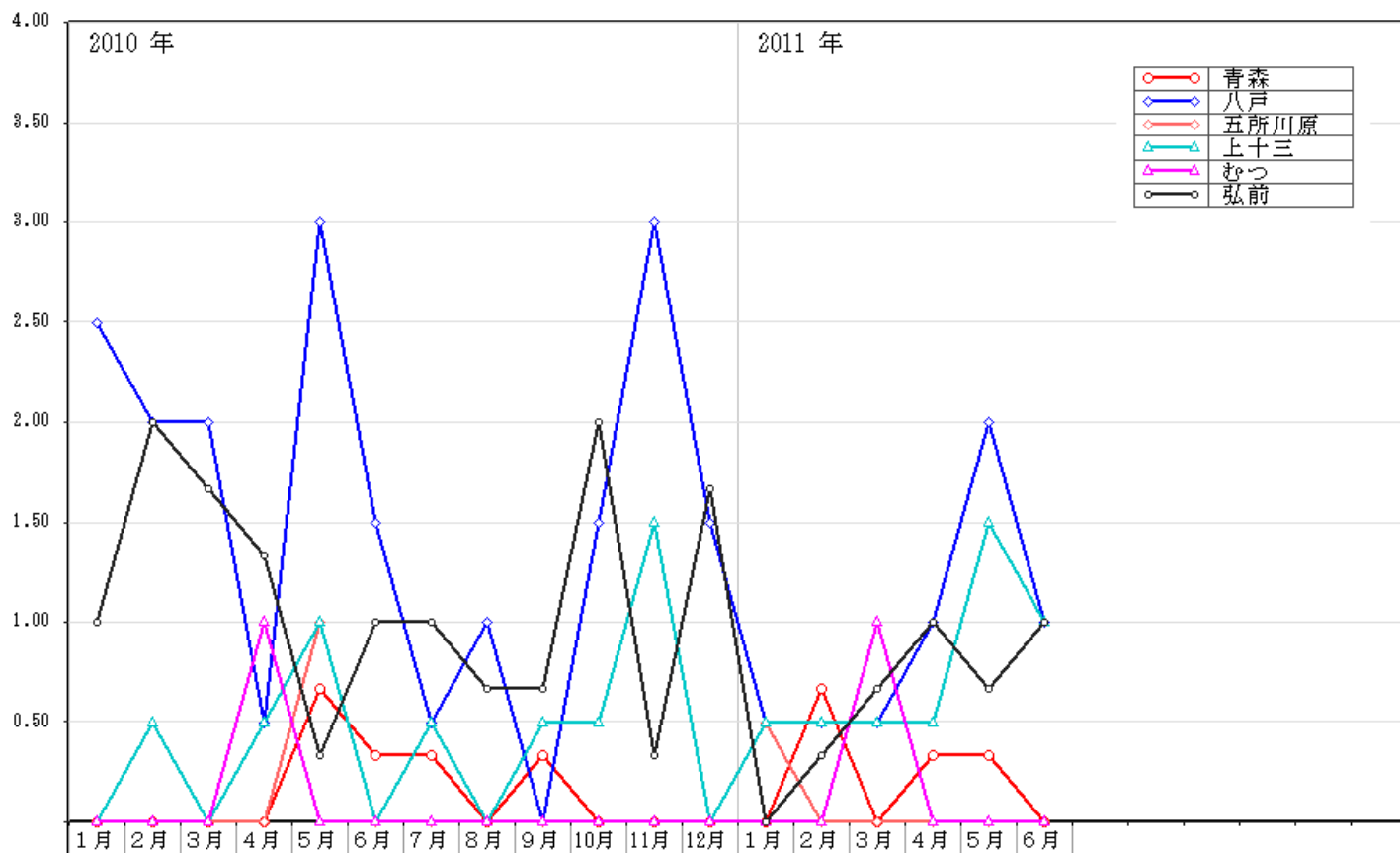
3-2. 性器クラミジア感染症---年別推移及び年齢区分別報告数

月刊図報 【性器クラミジア感染症】



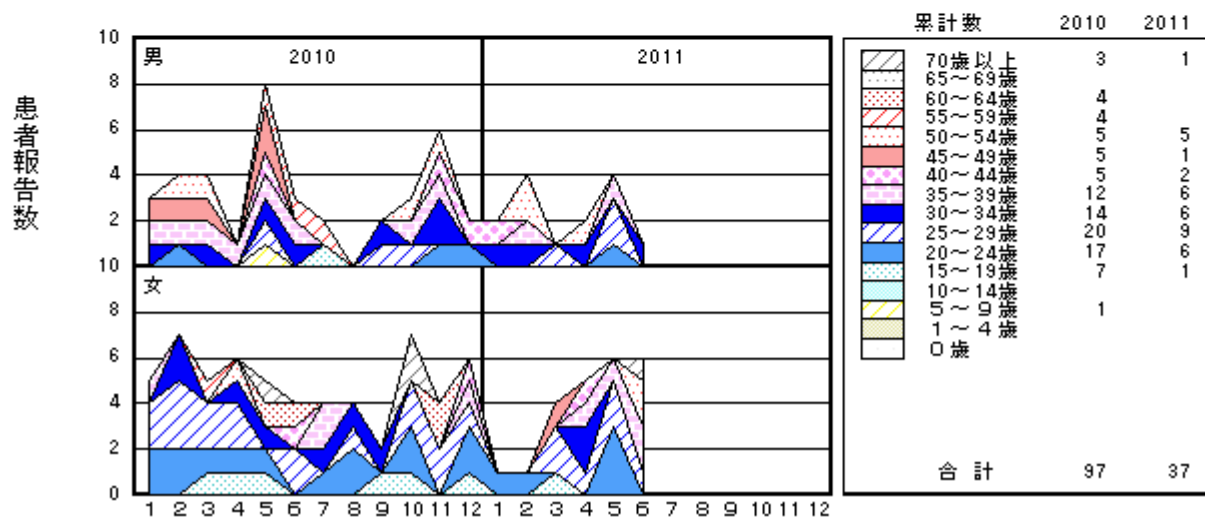
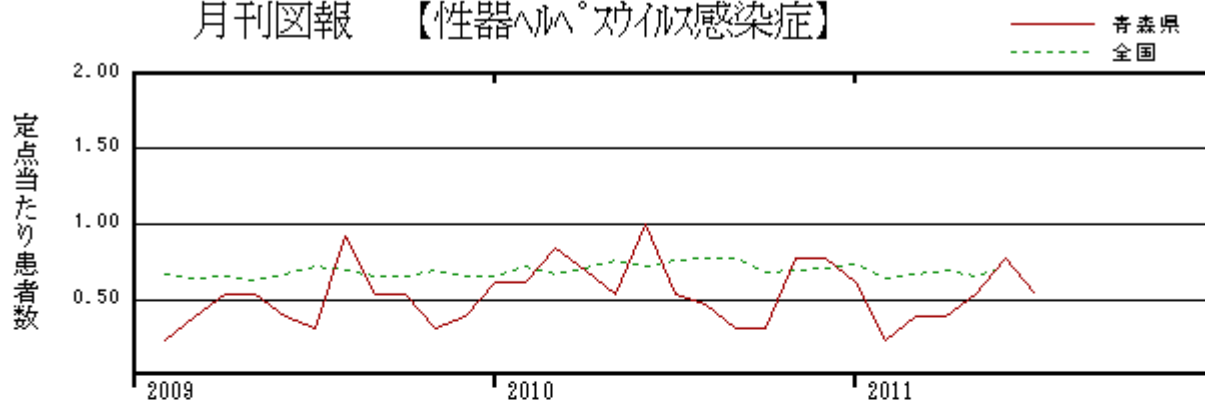
4-1. 性器ヘルペス感染症保健所管内別推移

(人/定点)



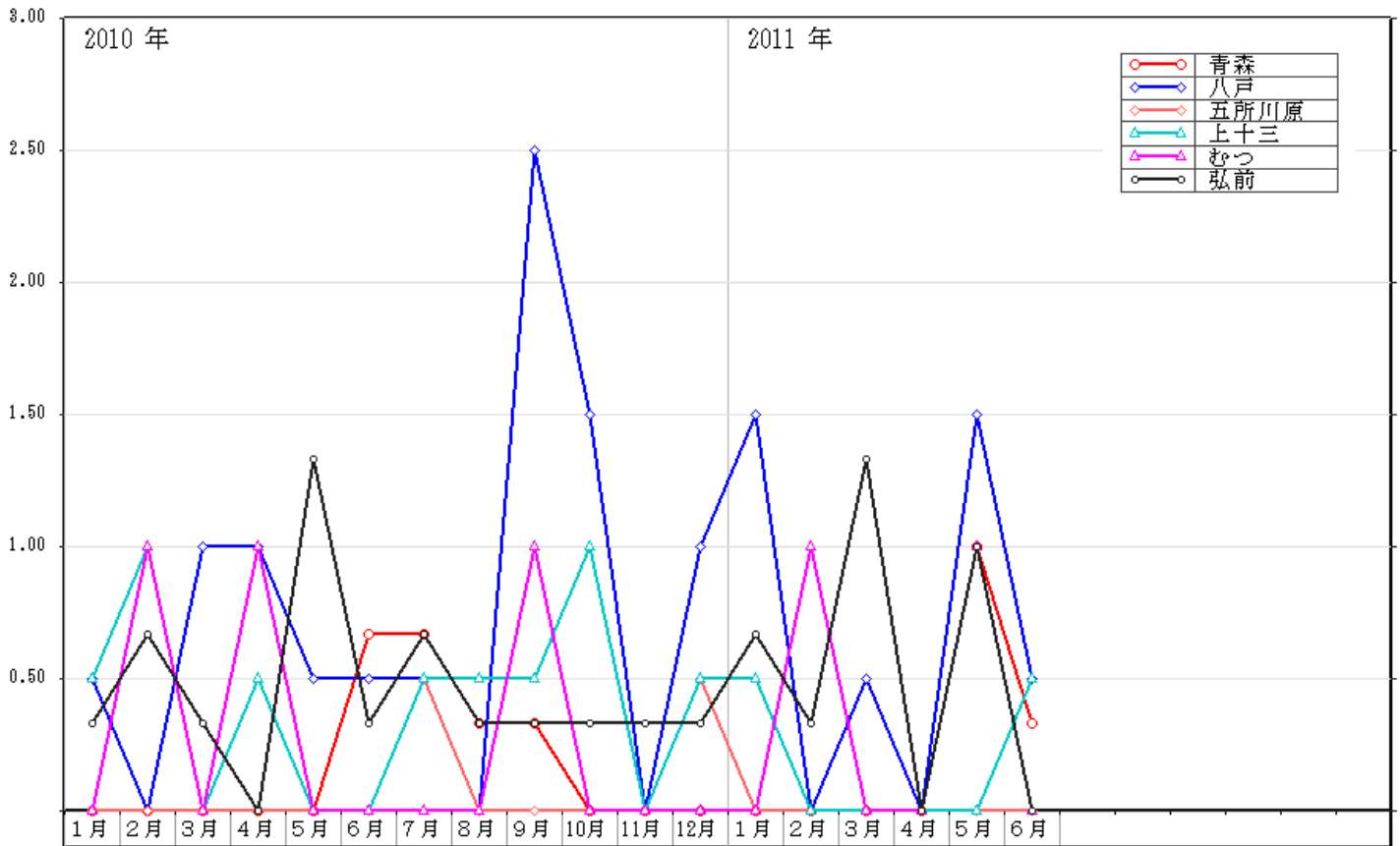
4-2. 性器ヘルペス感染症---年別推移及び年齢区分別報告数

月刊図報 【性器ヘルペス感染症】



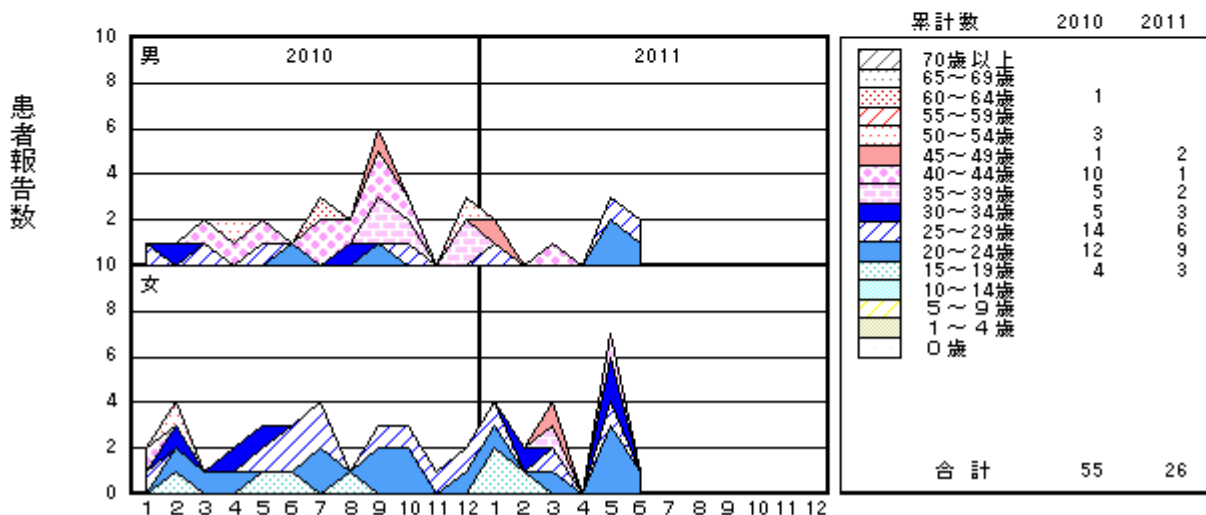
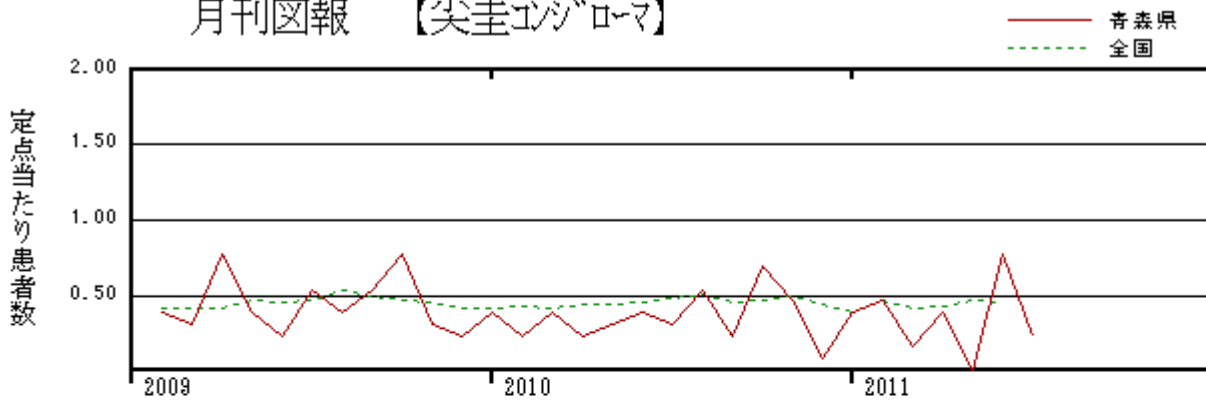
5-1. 尖圭コンジローマ保健所管内別推移

(人/定点)



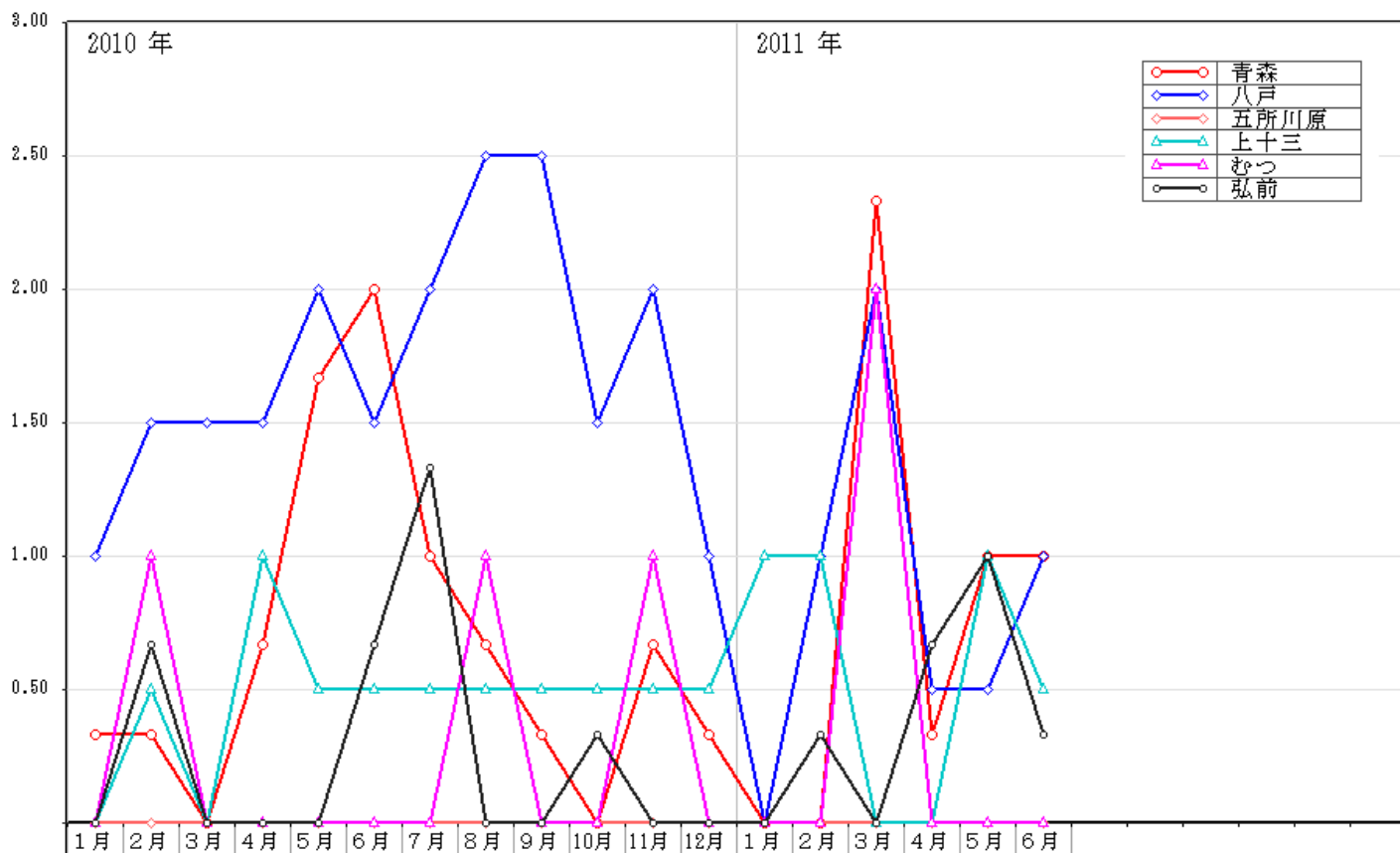
5-2. 尖圭コンジローマ一年別推移及び年齢区分別報告数

月刊図報 【尖圭コンジローマ】



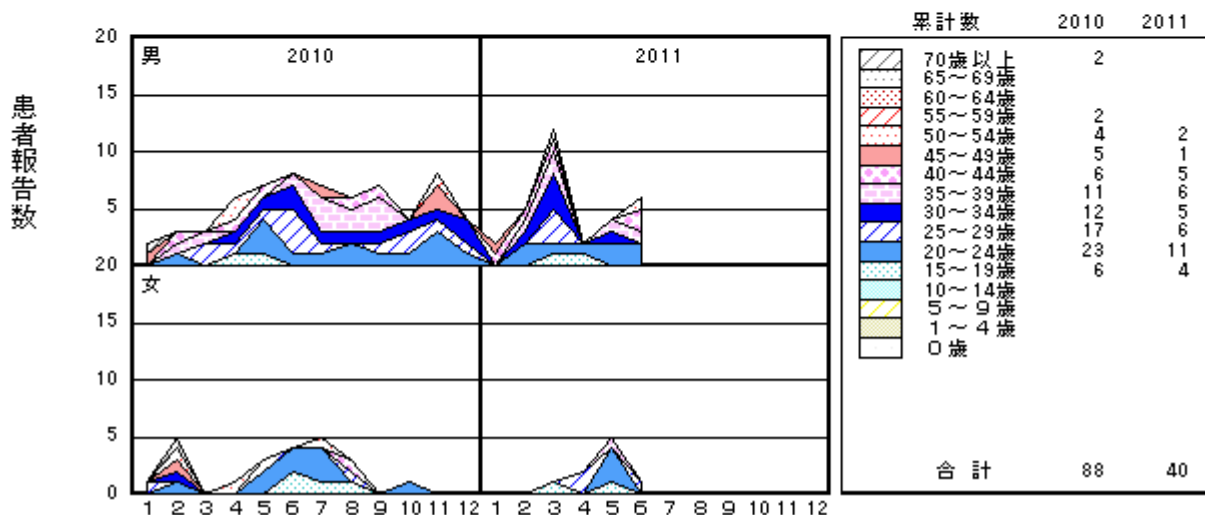
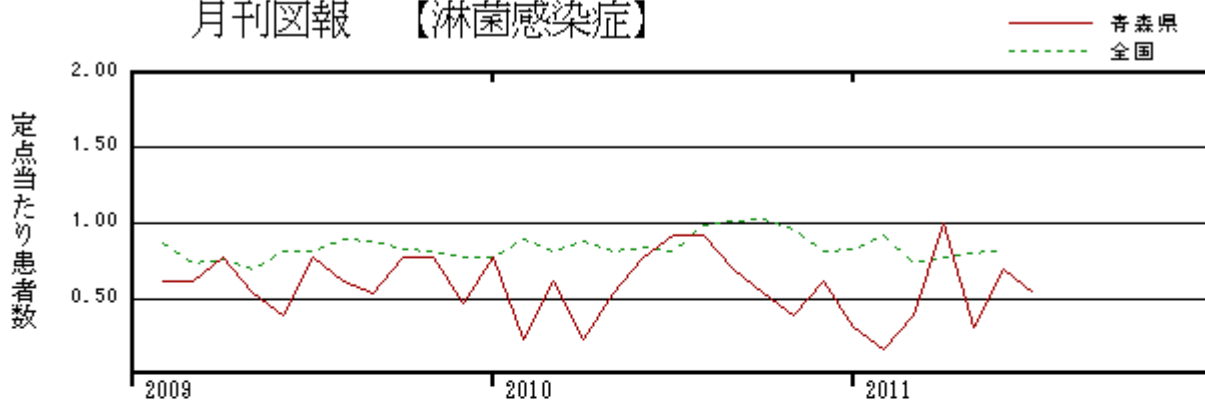
6-1. 淋菌感染症保健所管内別推移

(人/定点)



6-2. 淋菌感染症---年別推移及び年齢区分別報告数

月刊図報 【淋菌感染症】



7-1. 薬剤耐性菌感染症-----採取部位別 ※同じ人から複数の採取部位で検出された数も含まれます。

	採 取 部 位 別											青森県 合計
	喀 痰	留置カ テーテル	術創部 (創部 感染)	耳漏液	気管洗 浄液	血 液	髄 液	胸 水 腹 水	尿	便	その他	
メチシリン耐性黄色ブドウ球菌感染症	1					2					2	5
ペニシリン耐性肺炎球菌感染症												
薬剤耐性緑膿菌感染症												
薬剤耐性アシネトバクター感染症												

7-2. 薬剤耐性菌感染症-----保健所管内別

	メチシリン耐性黄色ブドウ球菌感染症		ペニシリン耐性肺炎球菌感染症		薬剤耐性緑膿菌感染症		薬剤耐性アシネトバクター感染症	
	男	女	男	女	男	女	男	女
弘前	1	2						
八戸								
五所川原								
上十三								
むつ	2							
東地方+青森市								

7-3. 薬剤耐性菌感染症---年齢区分別報告数

年齢	メチシリン耐性黄色ブドウ球菌感染症		ペニシリン耐性肺炎球菌感染症		薬剤耐性緑膿菌感染症		薬剤耐性アシネトバクター感染症	
	男	女	男	女	男	女	男	女
0								
1~4								
5~9								
10~14								
15~19								
20~24								
25~29								
30~34								
35~39								
40~44								
45~49								
50~54								
55~59								
60~64								
65~69								
70~	3	2						
合計	3	2						