



MRAPID

Monthly Report on Aomori Prefectural Infectious Disease

青森県感染症発生情報

青森県感染症情報センター

(青森県環境保健センター内：担当 微生物部)

2012年10月報

TEL 017-736-5411 FAX 017-736-5419

青森県環境保健センターホームページ

<http://www.pref.aomori.lg.jp/welfare/health/kansen.html>

20

1. 第40週から第44週(10月1日～11月4日)までの動向

①STD※：(2-1～6-3参照)

- ・県内のSTD患者総報告数は48人(9月は63人)でした。
- ・保健所管内別では、八戸保健所管内で、STDの定点あたり報告数の総合計が最多でした。

②薬剤耐性菌感染症(7-1、2、3参照)

- ・メチシリン耐性黄色ブドウ球菌感染症は14人(9月は10人)でした。

③全数把握対象疾患：各保健所管内の届出状況は、以下のとおりでした。

- ・結核20人：青森市(5人)、弘前(3人)、八戸(8人)、五所川原(2人)、上十三(1人)、東地方(1人)
- ・腸管出血性大腸菌感染症33人：青森市(29人)、八戸(3人)、上十三(1人)
- ・レジオネラ症2人：青森市(1人)、八戸(1人)
- ・劇症型溶血性レンサ球菌感染症1人：八戸(1人)
- ・梅毒2人：弘前(2人)

※STD: Sexually Transmitted Diseases: 性感染症。性的接触を介しての感染症です。

2. STD発生状況

2-1. 保健所管内別

(人/定点)

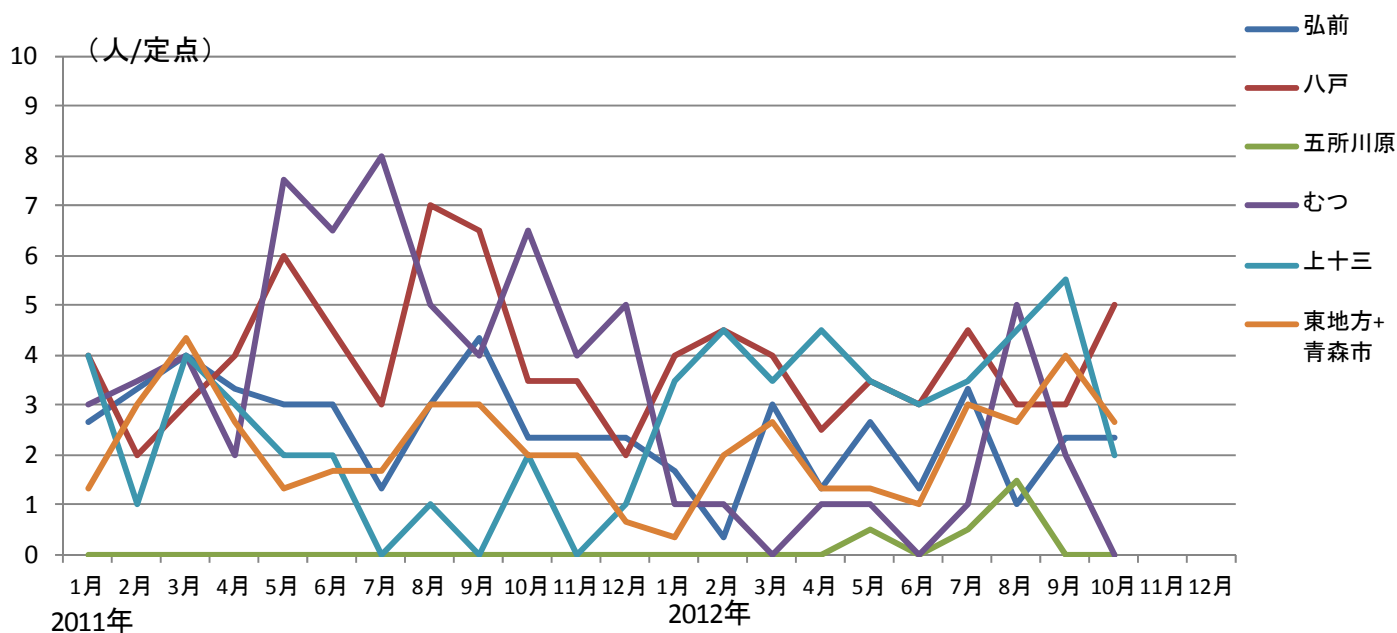
	性器クラミジア		性器ヘルペス		尖圭コンジローマ		淋菌感染症		合計		総合計
	男	女	男	女	男	女	男	女	男	女	
弘前		2.33		0.33		0.67	0.67	0.33	0.67	3.66	4.33
八戸	4.00	1.00			2.50		1.50		8.00	1.00	9.00
五所川原			0.50						0.50		0.50
上十三	0.50	1.50					0.50	0.50	1.00	2.00	3.00
むつ											
東地方+青森市	1.67	1.00					0.67		2.34	1.00	3.34

2-2. 年齢別・性別

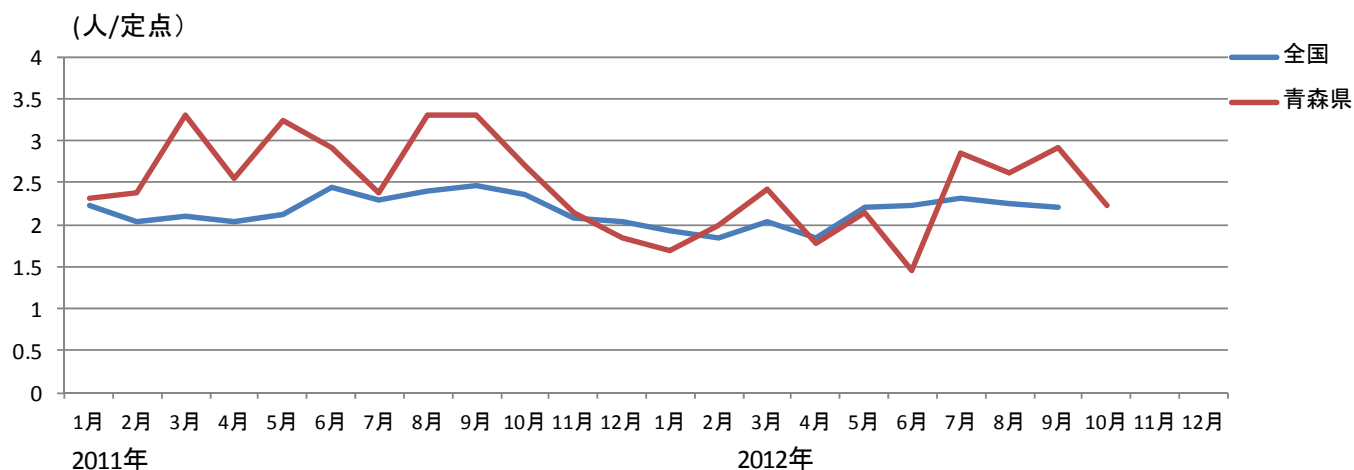
(人)

年齢	性器クラミジア		性器ヘルペス		尖圭コンジローマ		淋菌感染症		青森県計	
	男	女	男	女	男	女	男	女	男	女
0										
1～4										
5～9										
10～14										
15～19		5				1		2		8
20～24	4	4		1		1	2		6	6
25～29	3	2	1		1				5	2
30～34	1	2			1		2		4	2
35～39	3	2			1		3		7	2
40～44	2				1		1		4	
45～49					1				1	
50～54	1								1	
55～59										
60～64										
65～69										
70～										
合計	14	15	1	1	5	2	8	2	28	20

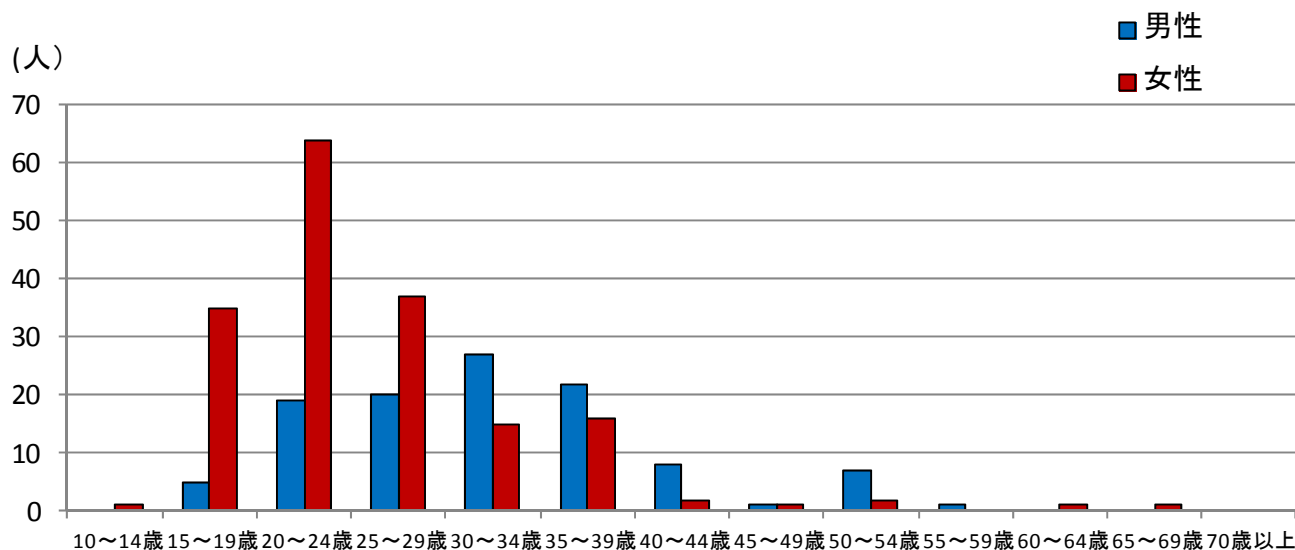
3-1. 性器クラミジア感染症---保健所管内別推移



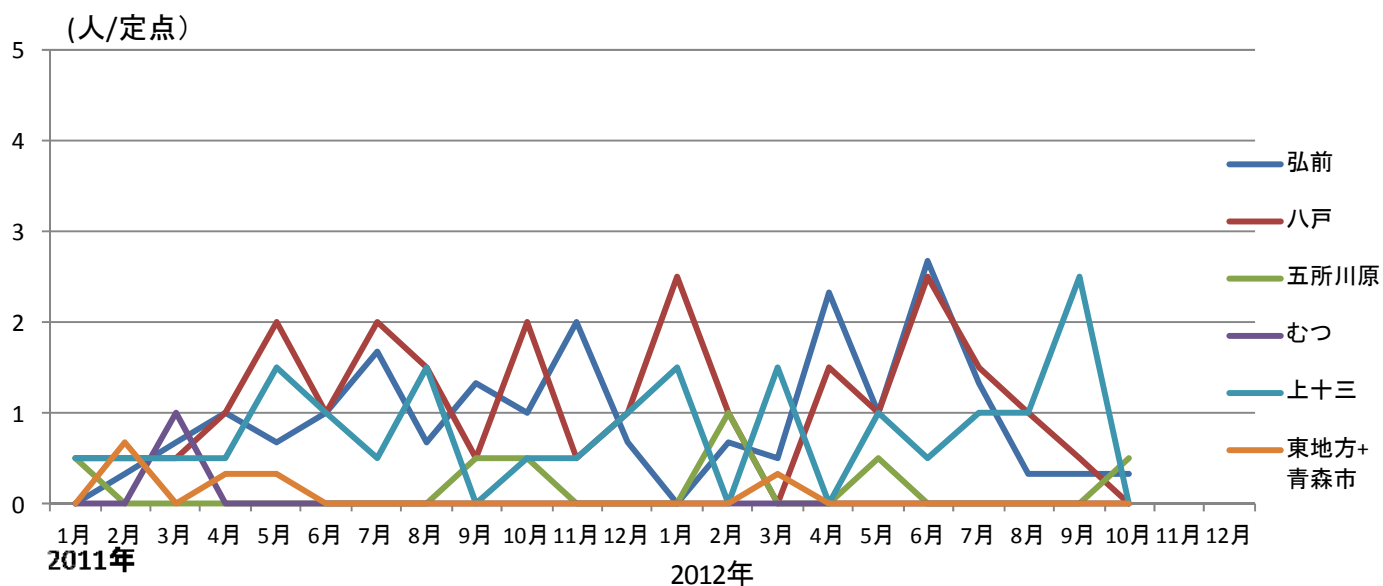
3-2. 性器クラミジア感染症---全国、青森県の定点あたり報告数の推移 (2011~2012年)



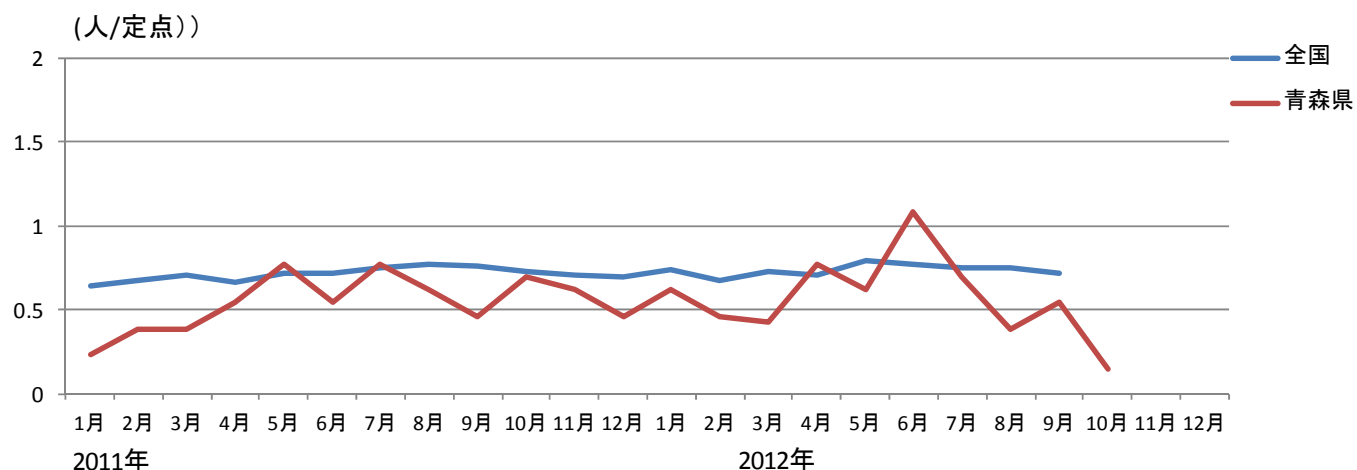
3-3. 性器クラミジア感染症---年齢区分別報告数 (2012年1月~10月累計)



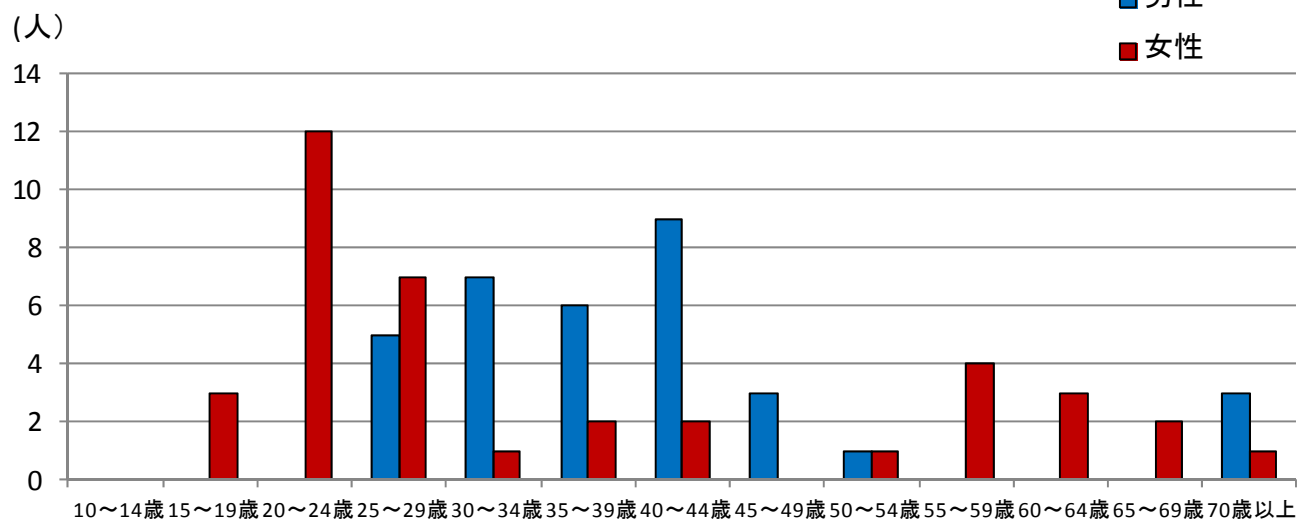
4-1. 性器ヘルペス感染症保健所管内別推移



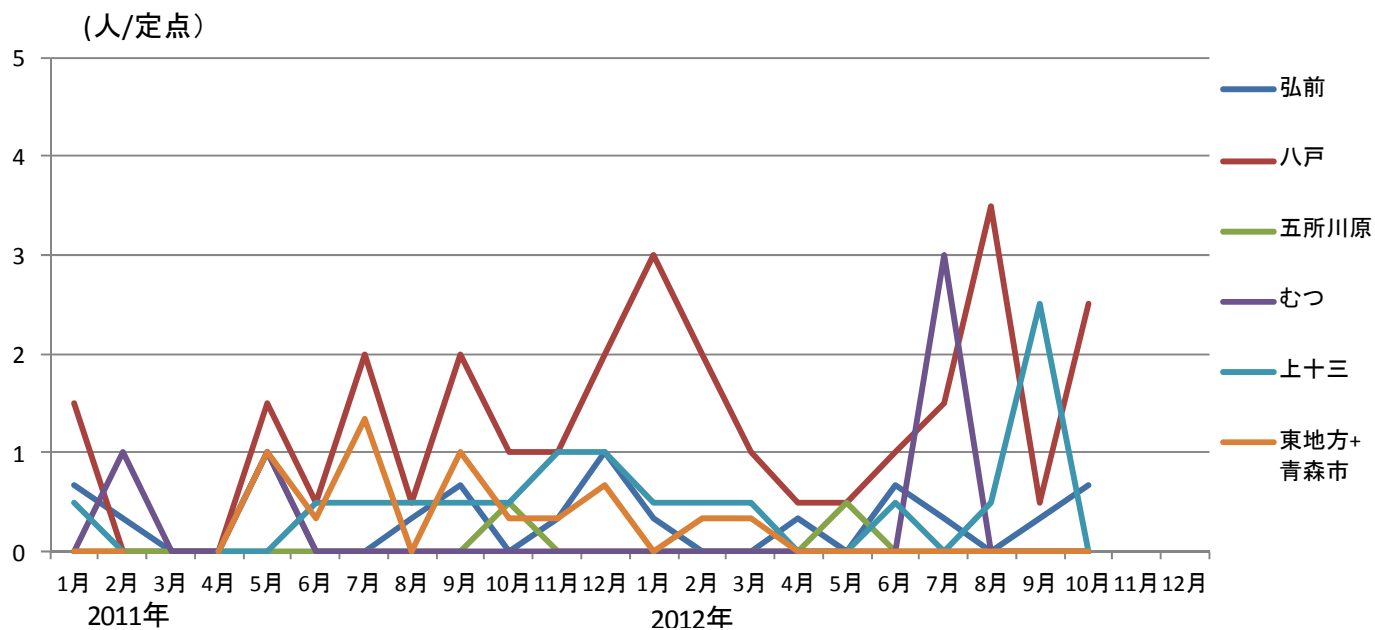
4-2. 性器ヘルペス感染症---全国、青森県の定点あたり報告数の推移 (2011~2012年)



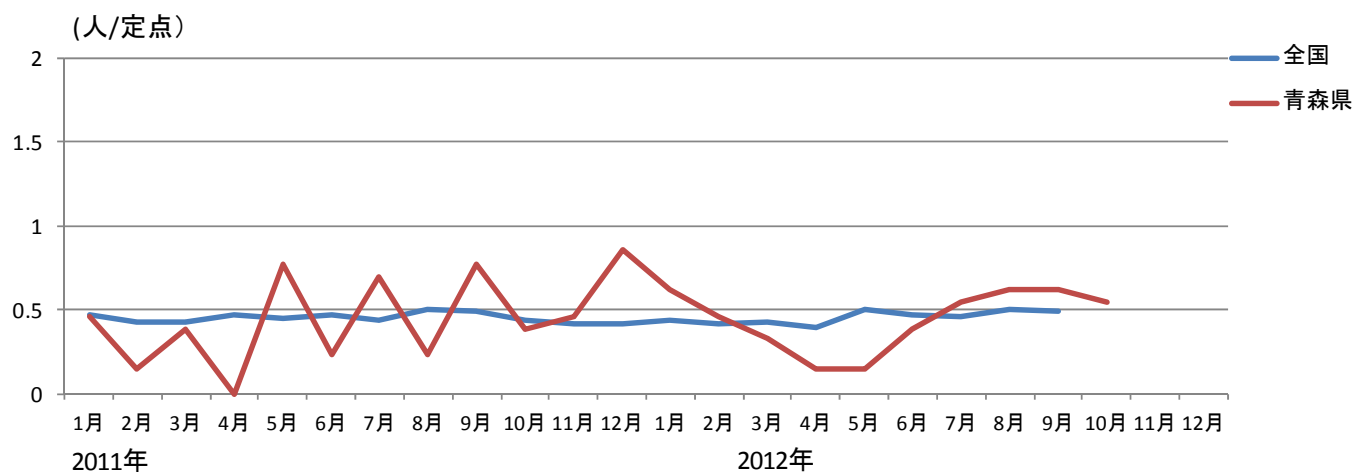
4-3. 性器ヘルペス感染症---年齢区分別報告数 (2012年1月~10月累計)



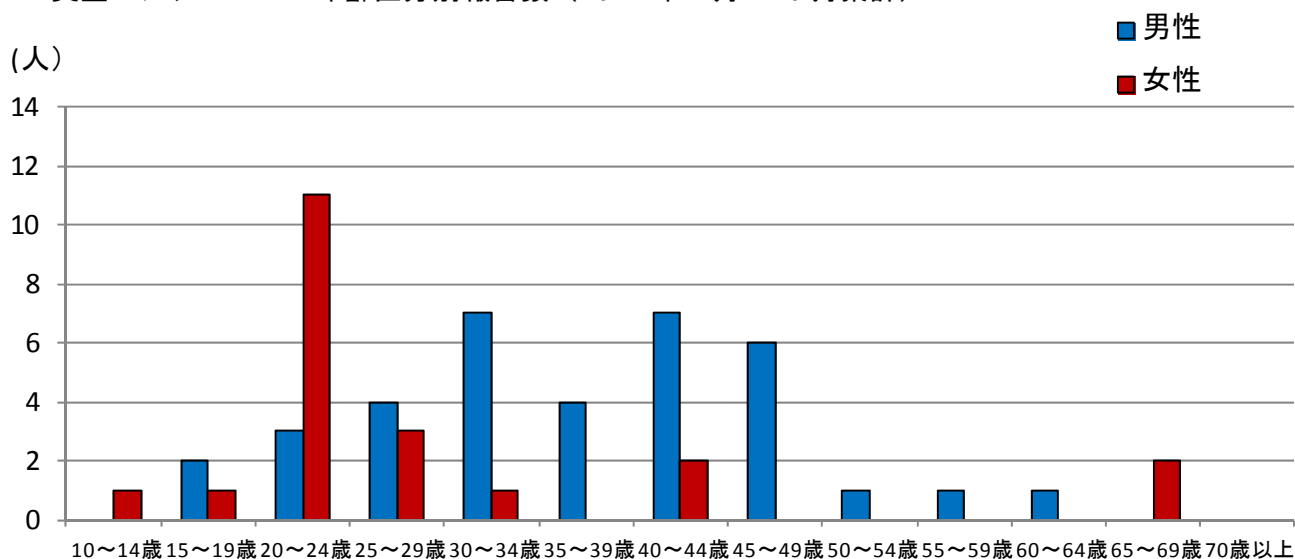
5-1. 尖圭コンジローマ保健所管内別推移



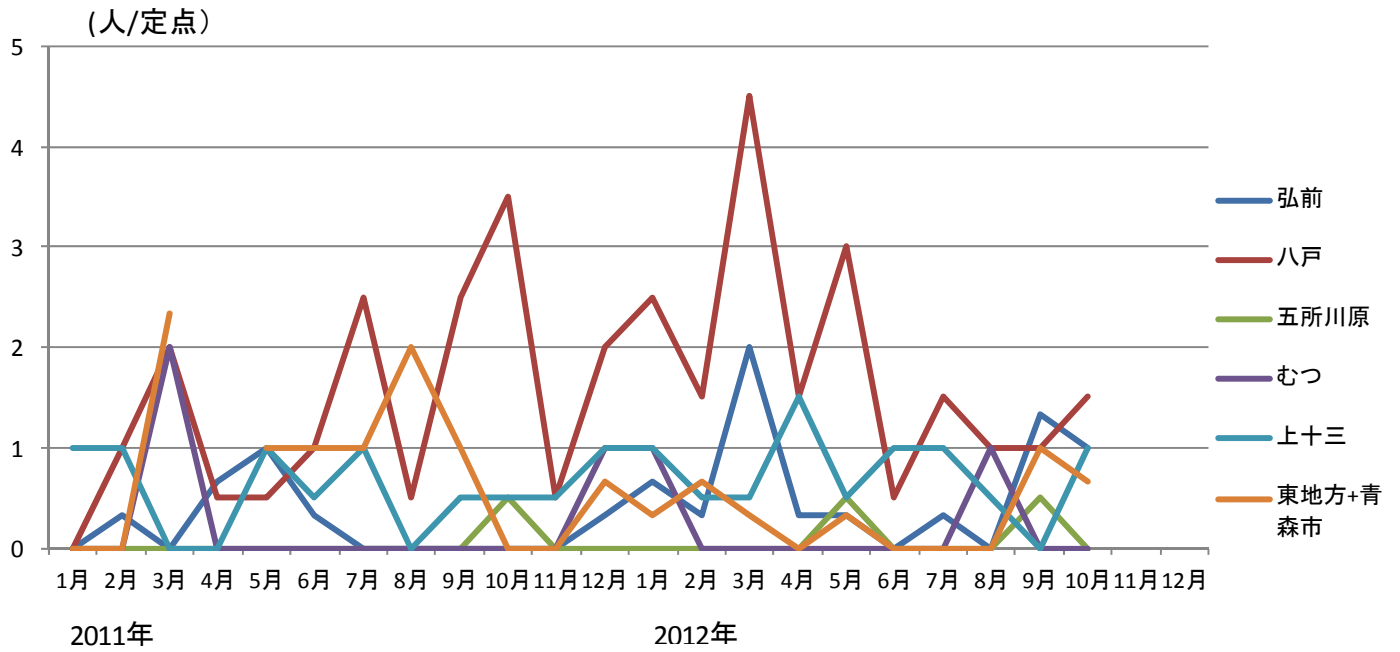
5-2. 尖圭コンジローマ---全国、青森県の定点あたり報告数の推移 (2011~2012年)



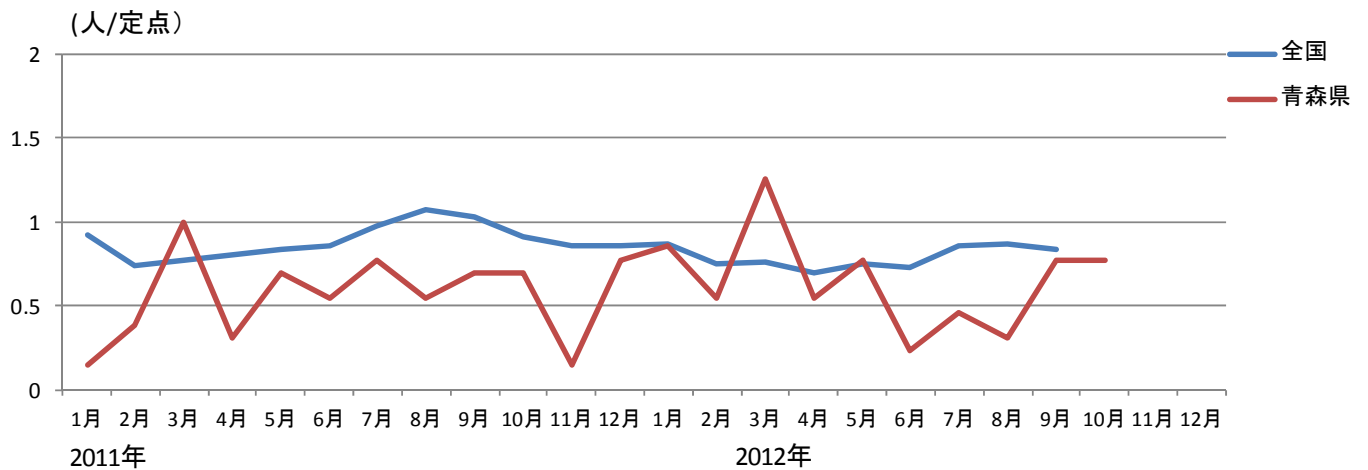
5-3. 尖圭コンジローマ---年齢区分別報告数 (2012年1月~10月累計)



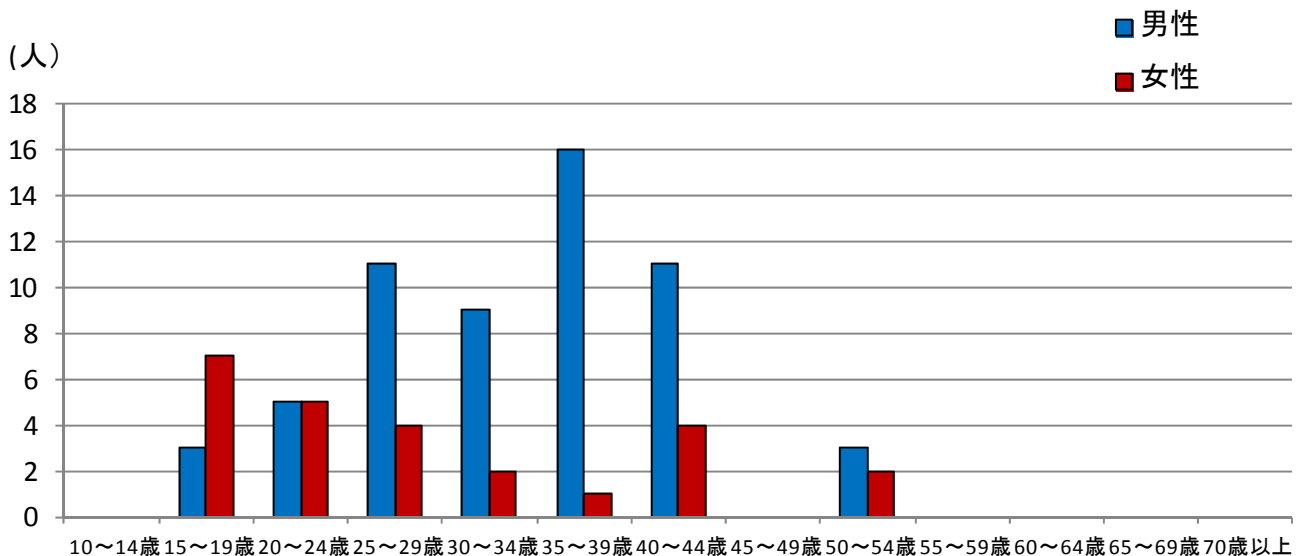
6-1. 淋菌感染症保健所管内別推移



6-2. 淋菌感染症---全国、青森県の定点あたり報告数の推移 (2011~2012年)



6-3. 淋菌感染症---年齢区分別報告数 (2012年1月~10月累計)



7-1. 薬剤耐性菌感染症-----採取部位別 ※同じ人から複数の採取部位で検出された数も含まれます。

(人)

	採 取 部 位 別											青森県 合計
	喀 痰	留置カ テーテル	術創部 (創部 感染)	耳漏液	気管洗 浄液	血 液	髄 液	胸 水 腹 水	尿	便	その他	
メチシリン耐性黄色ブドウ球菌感染症	4	1	1			3				1	4	14
ペニシリン耐性肺炎球菌感染症												
薬剤耐性緑膿菌感染症												
薬剤耐性アシネトバクター感染症												

7-2. 薬剤耐性菌感染症-----保健所管内別

(人)

	メチシリン耐性黄色ブドウ球菌感染症		ペニシリン耐性肺炎球菌感染症		薬剤耐性緑膿菌感染症		薬剤耐性アシネトバクター感染症	
	男	女	男	女	男	女	男	女
弘前		4						
八戸	1							
五所川原	2	1						
上十三		2						
むつ	3	1						
東地方+青森市								

7-3. 薬剤耐性菌感染症---年齢区分別報告数

(人)

年齢	メチシリン耐性黄色ブドウ球菌感染症		ペニシリン耐性肺炎球菌感染症		薬剤耐性緑膿菌感染症		薬剤耐性アシネトバクター感染症	
	男	女	男	女	男	女	男	女
0		4						
1~4								
5~9								
10~14								
15~19								
20~24								
25~29								
30~34								
35~39	1							
40~44								
45~49								
50~54								
55~59								
60~64								
65~69	1							
70~	4	4						
合計	6	8						