



MRAPID

Monthly Report on Aomori Prefectural Infectious Disease

青森県感染症発生情報

青森県感染症情報センター

(青森県環境保健センター内：担当 微生物部)

2013年5月報

TEL 017-736-5411 FAX 017-736-5419

青森県環境保健センターホームページ

<http://www.pref.aomori.lg.jp/welfare/health/kansen.html>

1. 第19週から第22週（5月6日～6月2日）までの動向

①STD※：(2-1～6-3 参照)

- ・県内のSTD患者総報告数は51人（4月は40人）でした。
- ・保健所管内別では、上十三保健所管内で、STDの定点あたり報告数の総合計が最多でした。

②薬剤耐性菌感染症(7-1、2、3 参照)

- ・メチシリン耐性黄色ブドウ球菌感染症は8人（4月は7人）、ペニシリン耐性肺炎球菌感染症は2人（4月は1人）でした。

③全数把対象疾患：各保健所管内の届出状況は、以下のとおりでした。

- ・結核22人：青森市(4人)、弘前(3人)、八戸(7人)、五所川原(2人)、むつ(2人)、上十三(3人)、東地方(1人)
- ・腸管出血性大腸菌感染症1人：弘前(1人)
- ・E型肝炎1人：八戸(1人)
- ・つつが虫病3人：八戸(2人)、上十三(1人)
- ・アメーバ赤痢2人：八戸(1人)、青森市(1人)
- ・侵襲性肺炎球菌感染症1人：青森市(1人)
- ・梅毒1人：青森市(1人)
- ・バンコマイシン耐性肺炎球菌感染症1人：弘前(1人)
- ・風しん3人：八戸(1人)、五所川原(1人)、上十三(1人)

※STD: Sexually Transmitted Diseases: 性感染症。性的接触を介しての感染症です。

2. STD発生状況

2-1. 保健所管内別

(人/定点)

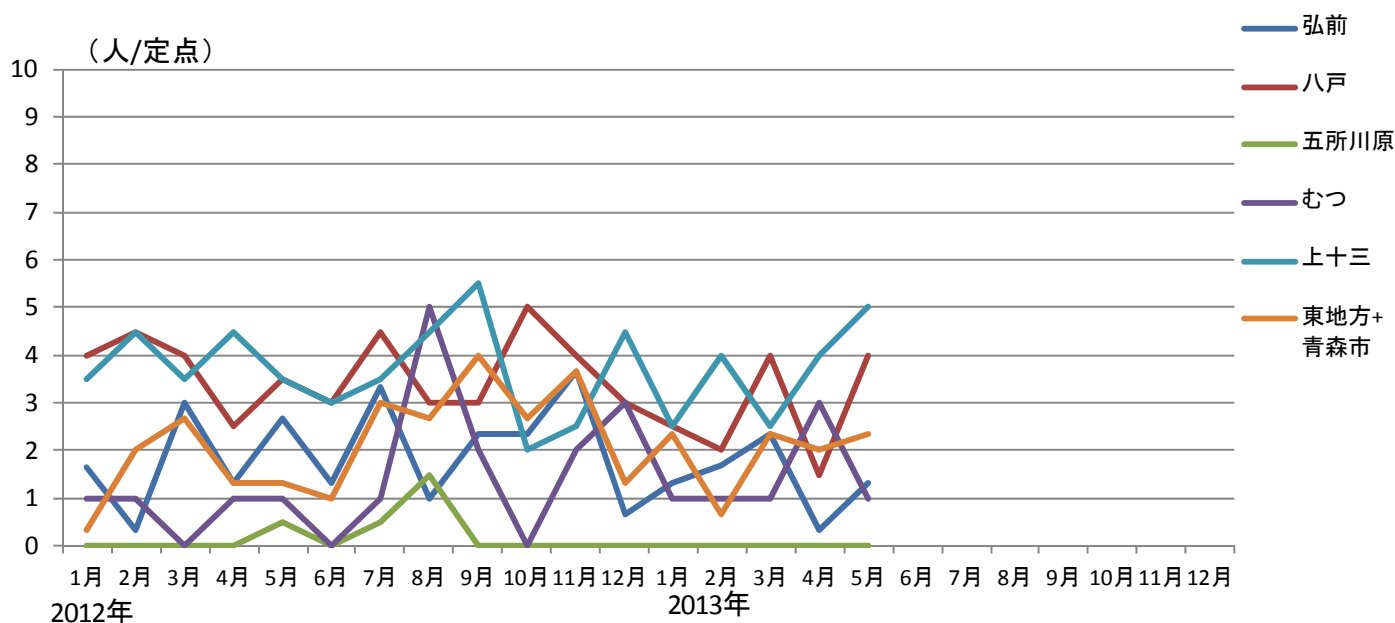
	性器クラミジア		性器ヘルペス		尖圭コンジローマ		淋菌感染症		合計		総合計
	男	女	男	女	男	女	男	女	男	女	
弘前		1.33		0.33		0.67		0.67		3.00	3.00
八戸	2.50	1.50	1.00		0.50		0.50		4.50	1.50	6.00
五所川原				1.00						1.00	1.00
上十三	1.00	4.00	0.50	2.00	0.50	0.50			2.00	6.50	8.50
むつ		1.00								1.00	1.00
東地方+青森市	0.33	2.00	0.33		0.33		0.33		1.32	2.00	3.32

2-2. 年齢別・性別

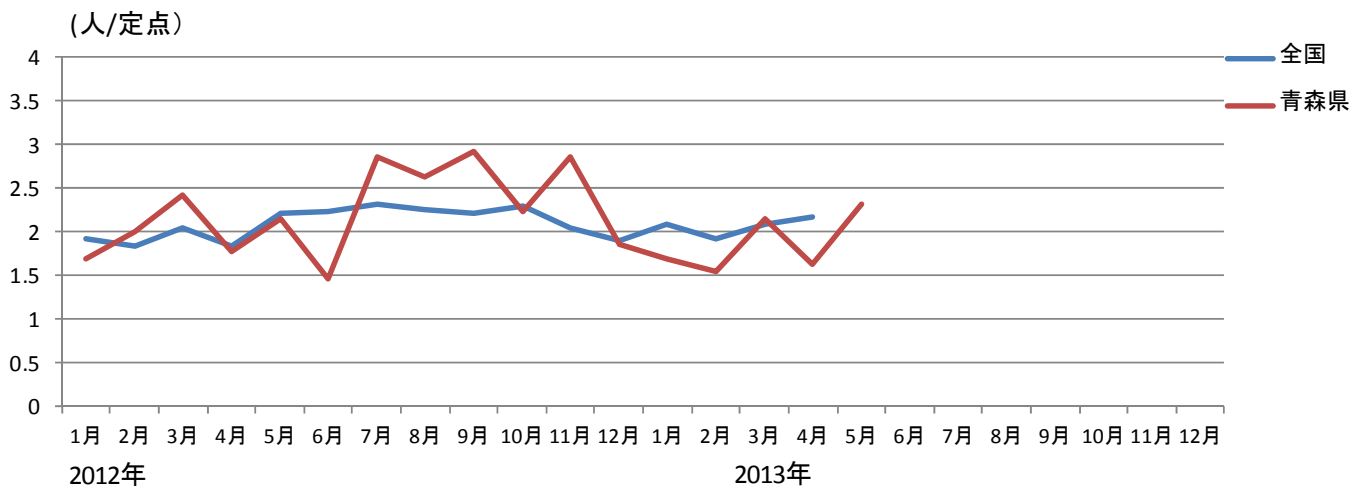
(人)

年齢	性器クラミジア		性器ヘルペス		尖圭コンジローマ		淋菌感染症		青森県計	
	男	女	男	女	男	女	男	女	男	女
0										
1～4										
5～9										
10～14										
15～19		7	1	2		1			1	10
20～24	1	4	1	1		2	1	2	3	9
25～29	2	5		1					2	6
30～34	1	3	1						2	3
35～39	3	3	1				1		5	3
40～44	1				1				2	
45～49					1				1	
50～54				1						1
55～59					1				1	
60～64										
65～69				1						1
70～				1						1
合計	8	22	4	7	3	3	2	2	17	34

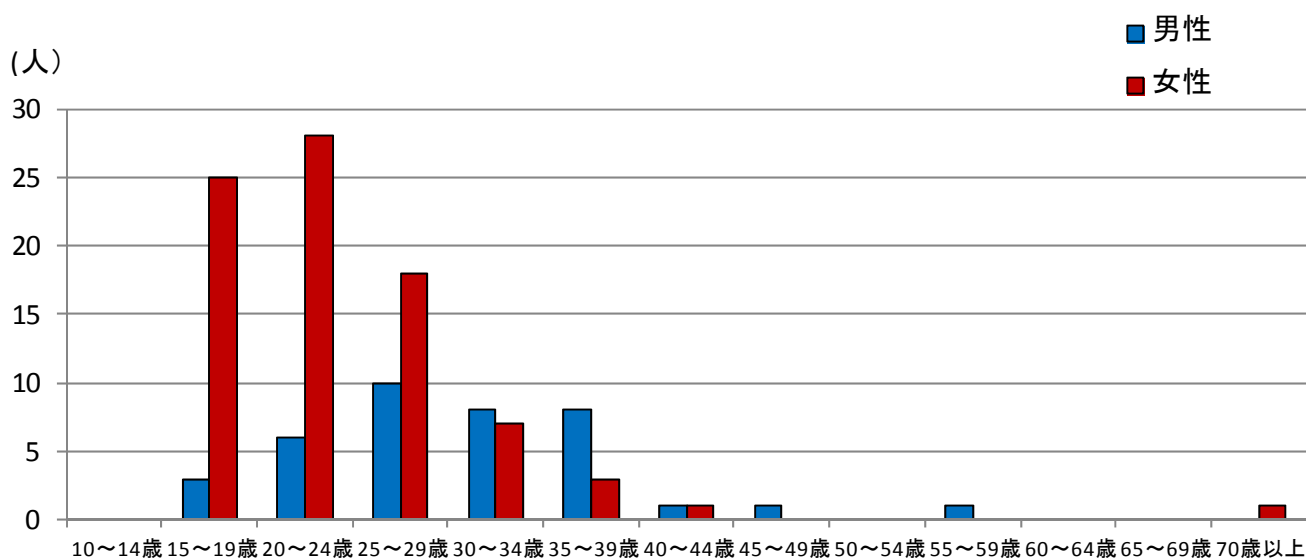
3-1. 性器クラミジア感染症---保健所管内別推移



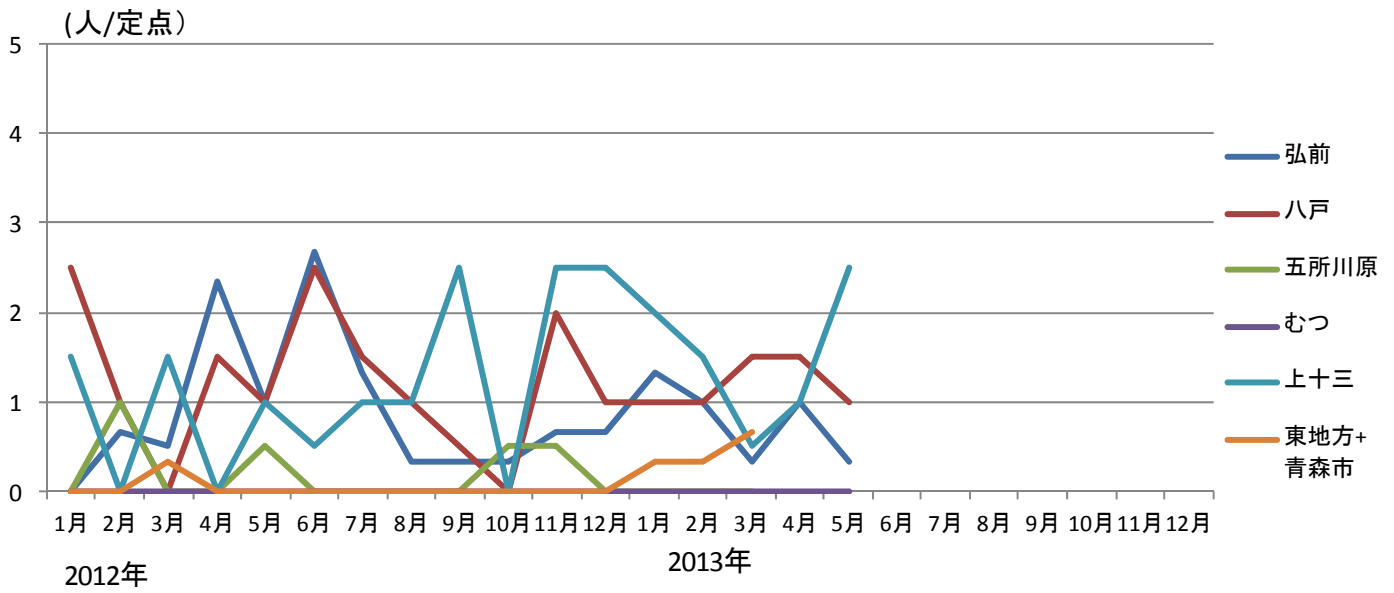
3-2. 性器クラミジア感染症---全国、青森県の定点あたり報告数の推移 (2012~2013年)



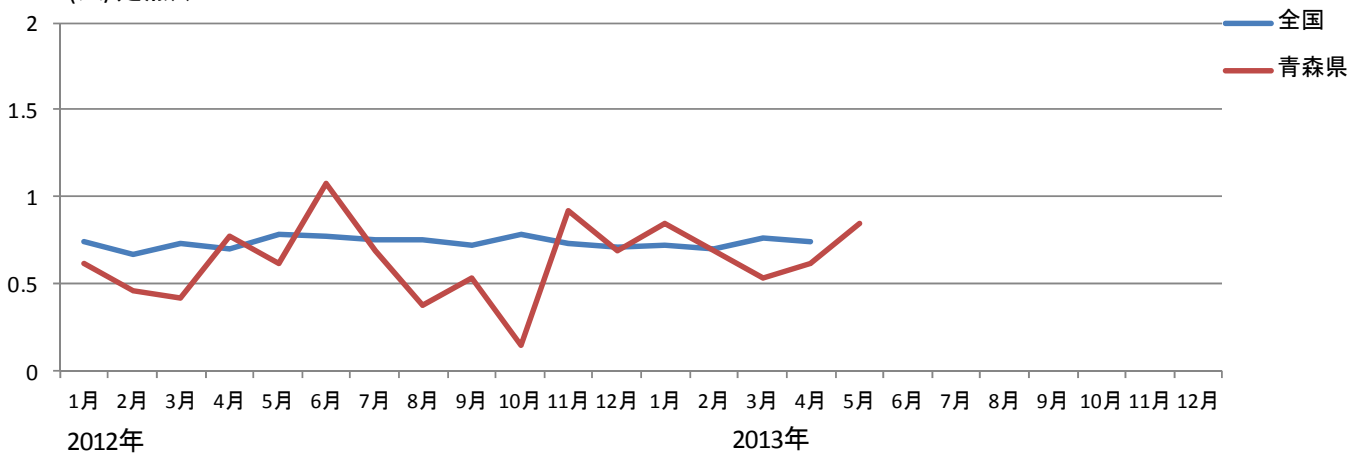
3-3. 性器クラミジア感染症---年齢区分別報告数 (2013年1~5月累計)



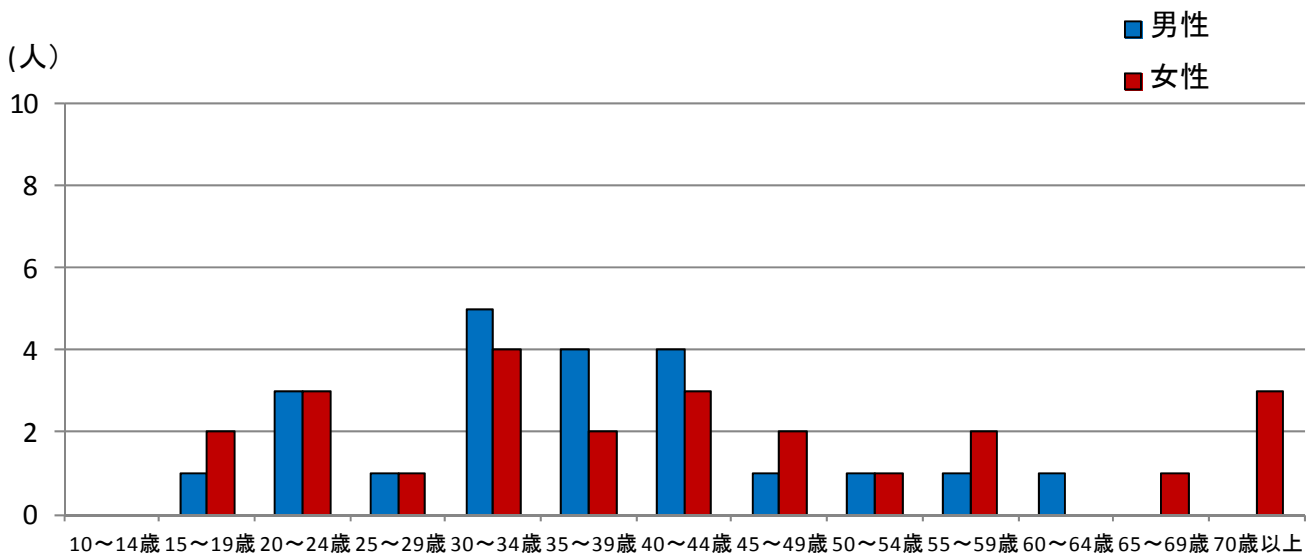
4-1. 性器ヘルペス感染症保健所管内別推移



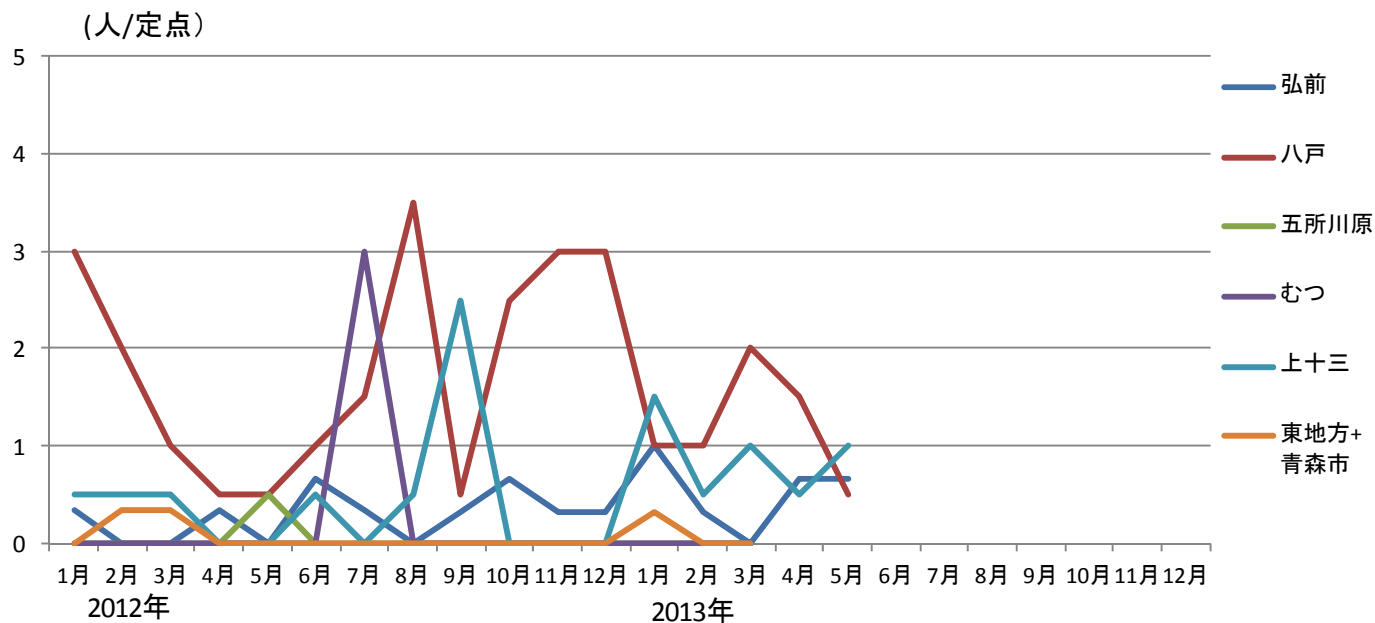
4-2. 性器ヘルペス感染症---全国、青森県の定点あたり報告数の推移 (2012~2013年)
(人/定点)



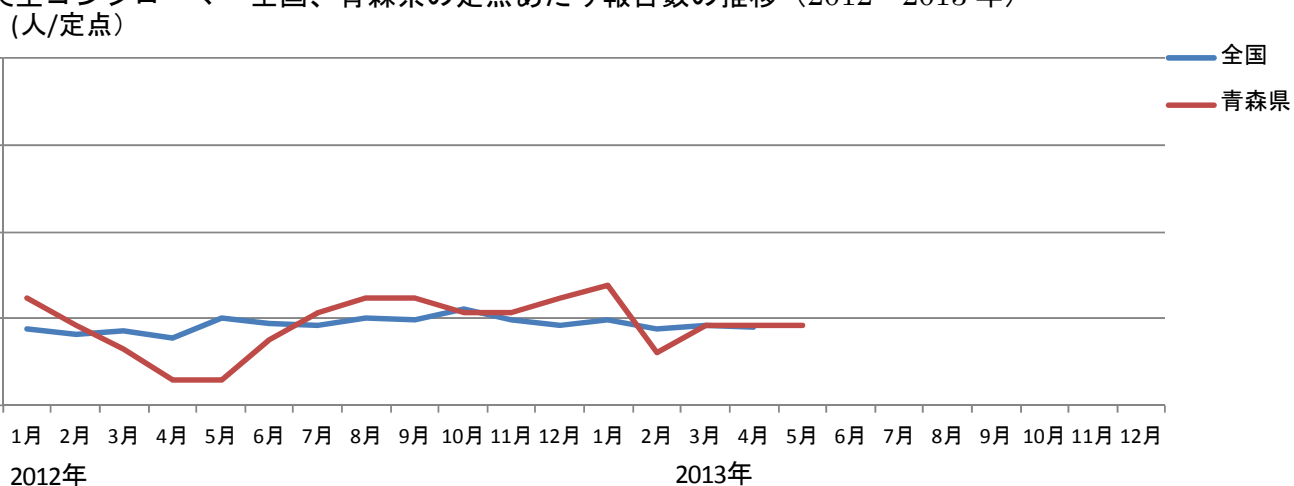
4-3. 性器ヘルペス感染症---年齢区分別報告数 (2013年1~5月累計)



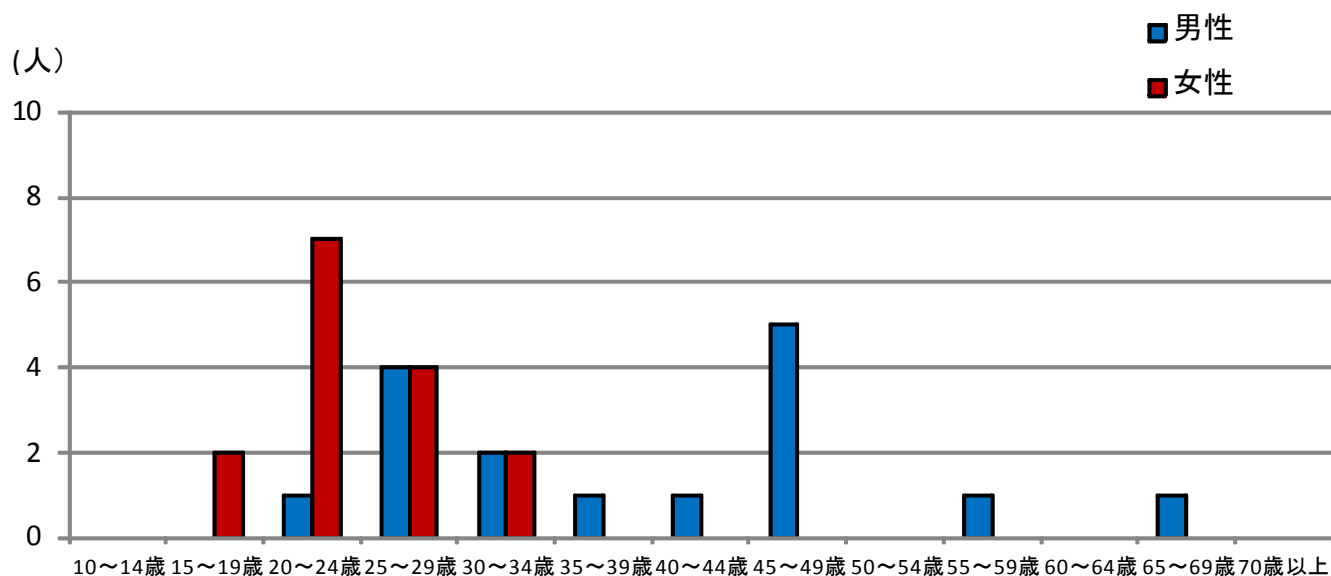
5-1. 尖圭コンジローマ保健所管内別推移



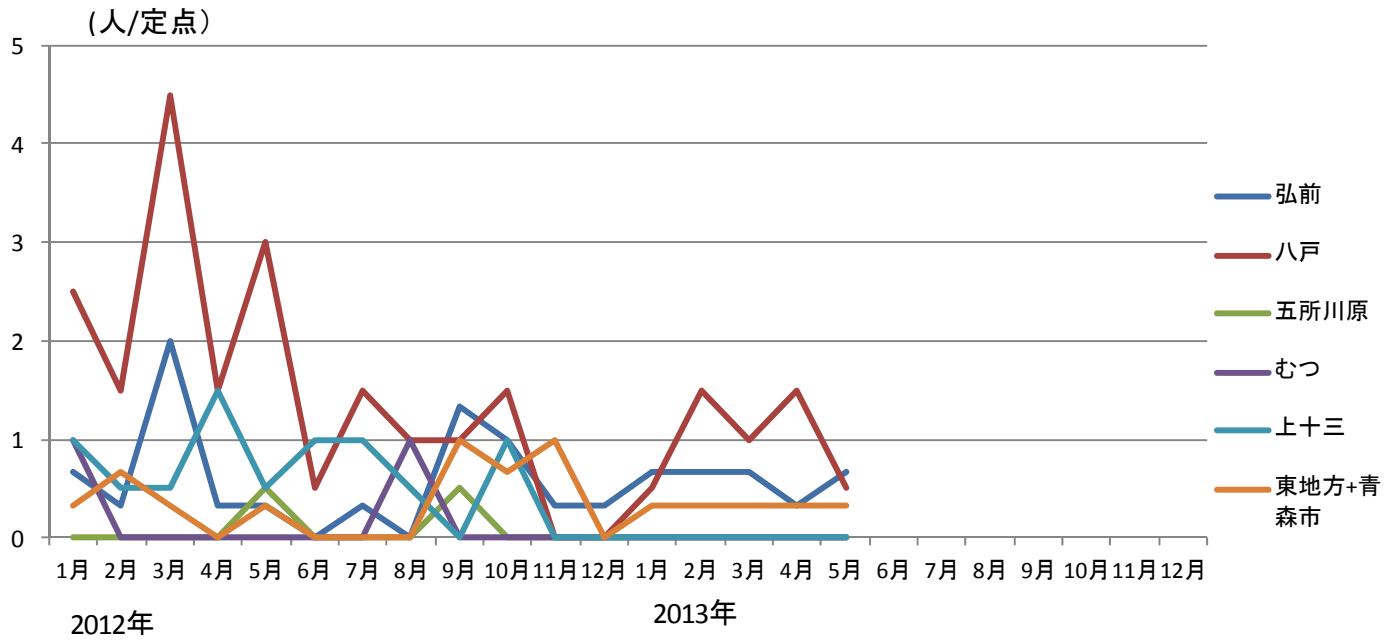
5-2. 尖圭コンジローマ---全国、青森県の定点あたり報告数の推移 (2012~2013年)



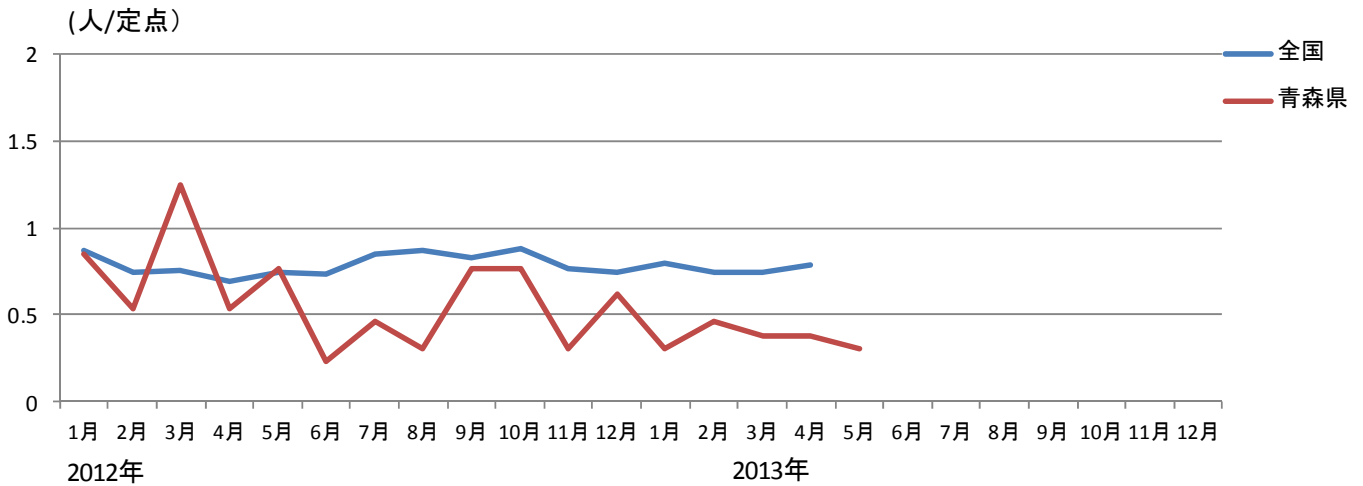
5-3. 尖圭コンジローマ---年齢区分別報告数 (2013年1~5月累計)



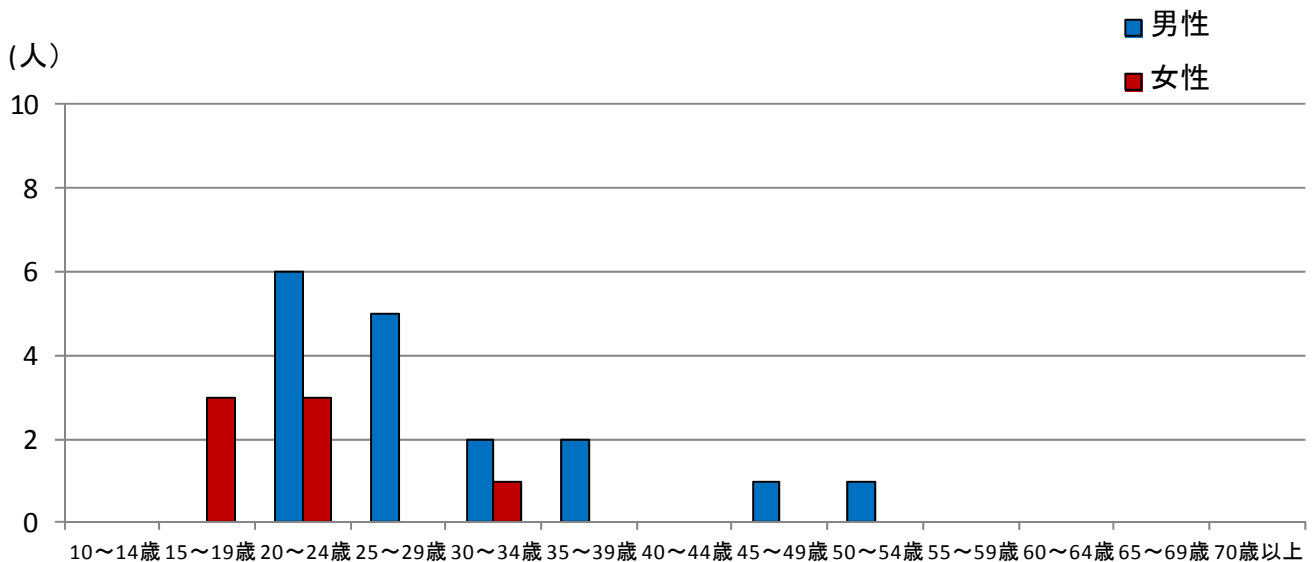
6-1. 淋菌感染症保健所管内別推移



6-2. 淋菌感染症---全国、青森県の定点あたり報告数の推移 (2012~2013年)



6-3. 淋菌感染症---年齢区分別報告数 (2013年1~5月 累計)



7-1. 薬剤耐性菌感染症-----採取部位別 ※同じ人から複数の採取部位で検出された数も含まれます。

(人)

	採 取 部 位 別											青森県 合計
	喀 痰	留置カ テーテル	術創部 (創部 感染)	耳漏液	気管洗 浄液	血 液	髄 液	胸 水 腹 水	尿	便	その他	
メチシリン耐性黄色ブドウ球菌感染症	1					5			1		1	8
ペニシリン耐性肺炎球菌感染症	1										1	2
薬剤耐性緑膿菌感染症												
薬剤耐性アシネトバクター感染症												

7-2. 薬剤耐性菌感染症-----保健所管内別

(人)

	メチシリン耐性黄色ブドウ球菌感染症		ペニシリン耐性肺炎球菌感染症		薬剤耐性緑膿菌感染症		薬剤耐性アシネトバクター感染症	
	男	女	男	女	男	女	男	女
弘前	1							
八戸	1	1						
五所川原	1							
上十三	2		1	1				
むつ	1	1						
東地方+青森市								

7-3. 薬剤耐性菌感染症---年齢区分別報告数

(人)

年齢	メチシリン耐性黄色ブドウ球菌感染症		ペニシリン耐性肺炎球菌感染症		薬剤耐性緑膿菌感染症		薬剤耐性アシネトバクター感染症	
	男	女	男	女	男	女	男	女
0								
1~4								
5~9				1				
10~14								
15~19								
20~24								
25~29								
30~34								
35~39								
40~44								
45~49								
50~54								
55~59								
60~64	1							
65~69	3							
70~	2	2	1					
合計	6	2	1	1				