



# MRAPID

Monthly Report on Aomori Prefectural Infectious Disease

## 青森県感染症発生情報

青森県感染症情報センター

(青森県環境保健センター内：担当 微生物部)

### 2014年4月報

TEL 017-736-5411 FAX 017-736-5419

青森県環境保健センターホームページ

<http://www.pref.aomori.lg.jp/welfare/health/kansen.html>

#### 1. 第15週から第18週（4月7日～5月4日）までの動向

- ① **STD\***：(2-1～6-3 参照)
  - ・県内の STD 患者総報告数は 42 人（3 月は 37 人）でした。
  - ・保健所管内別では、八戸保健所管内で、STD の定点あたり報告数の総合計が最多でした。
- ② **薬剤耐性菌感染症** (7-1、2、3 参照)
  - ・メチシリン耐性黄色ブドウ球菌感染症は 7 人（3 月は 5 人）、ペニシリン耐性肺炎球菌感染症は 1 人（3 月は 2 人）でした。
- ③ **全数把対象疾患**：各保健所管内の届出状況は、以下のとおりでした。
  - ・結核 29 人：青森市（6 人）、弘前（7 人）、八戸（8 人）、五所川原（5 人）、上十三（2 人）、むつ（1 人）
  - ・A型肝炎 1 人：八戸（1 人）
  - ・急性脳炎 2 人：青森市（1 人）、八戸（1 人）
  - ・侵襲性肺炎球菌感染症 1 人：青森市（1 人）
  - ・梅毒 1 人：弘前（1 人）

※STD：Sexually Transmitted Diseases：性感染症。性的接触を介しての感染症です。

#### 2. STD発生状況

##### 2-1.保健所管内別

(人/定点)

	性器クラミジア		性器ヘルペス		尖圭コンジローマ		淋菌感染症		合計		総合計
	男	女	男	女	男	女	男	女	男	女	
弘前		1.67		0.33		0.67				2.67	2.67
八戸	3.00		1.00	0.50	1.50		1.50		7.00	0.50	7.50
五所川原											
上十三	1.50	3.50	0.50	0.50	0.50			0.50	2.50	4.50	7.00
むつ	2.00								2.00		2.00
東地方+青森市	0.67	0.33							0.67	0.33	1.00

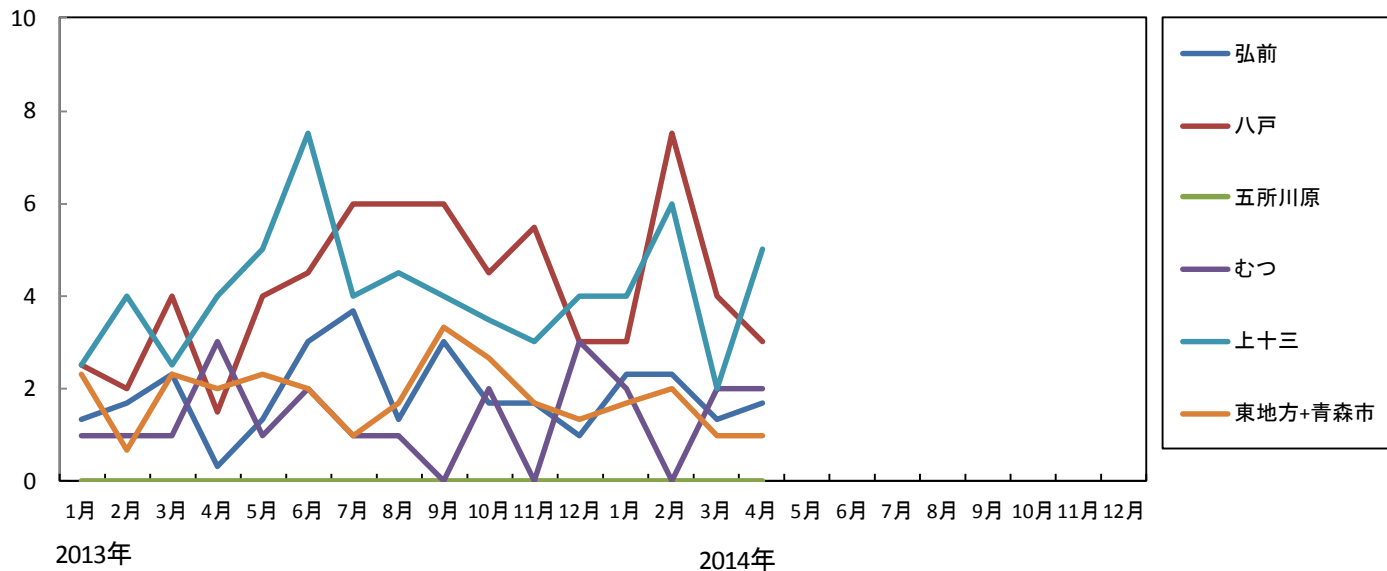
##### 2-2.年齢別・性別

(人)

年齢	性器クラミジア		性器ヘルペス		尖圭コンジローマ		淋菌感染症		青森県計	
	男	女	男	女	男	女	男	女	男	女
0										
1～4										
5～9										
10～14										
15～19	1	1				1			1	2
20～24	2	6				1		1	2	8
25～29	1	1		1			1		2	2
30～34	6	5		1	1				7	6
35～39	2		2						4	
40～44			1		1		1		3	
45～49							1		1	
50～54	1				2				3	
55～59				1						1
60～64										
65～69										
70～										
合計	13	13	3	3	4	2	3	1	23	19

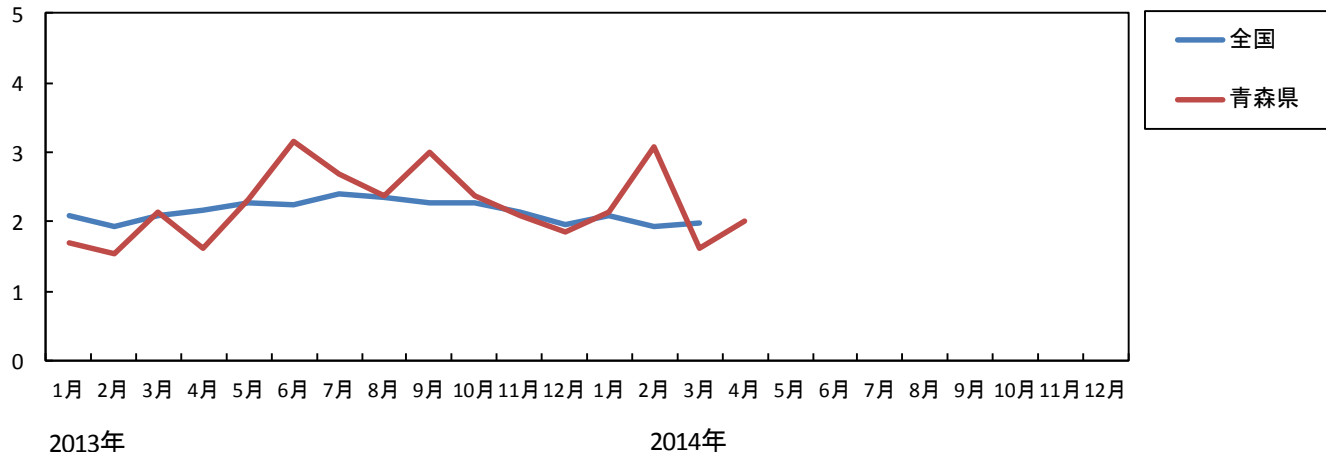
3-1. 性器クラミジア感染症--保健所管内別推移(2013~2014年)

(人/定点)



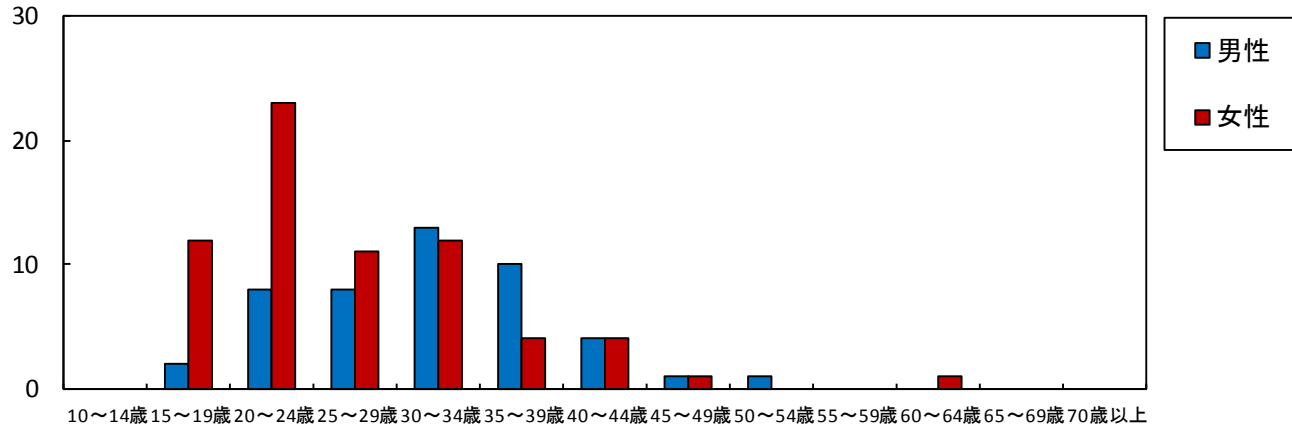
3-2. 性器クラミジア感染症---全国、青森県の定点あたり報告数の推移(2013~2014年)

(人/定点)

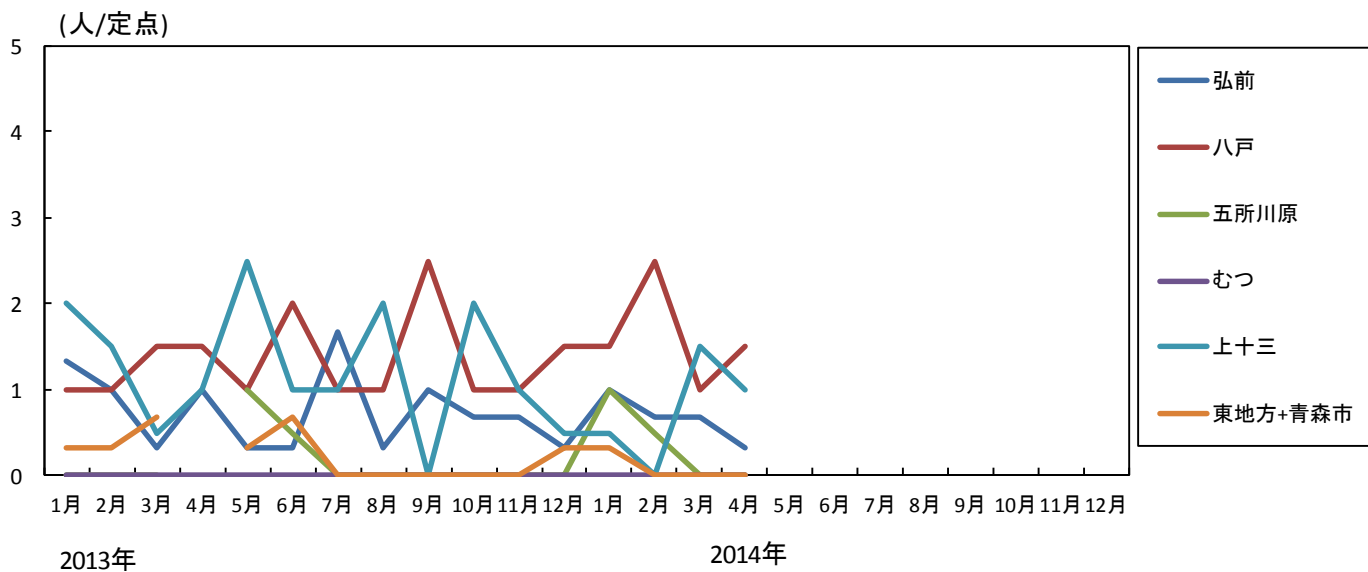


3-3. 性器クラミジア感染症---年齢区分別報告数(2014年1~4月累計)

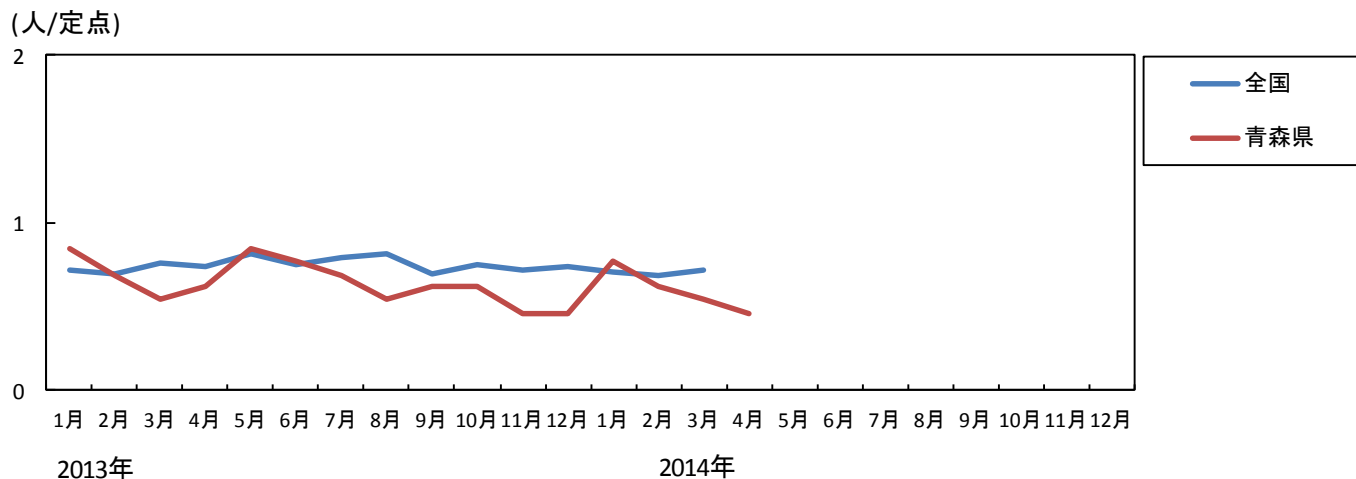
(人)



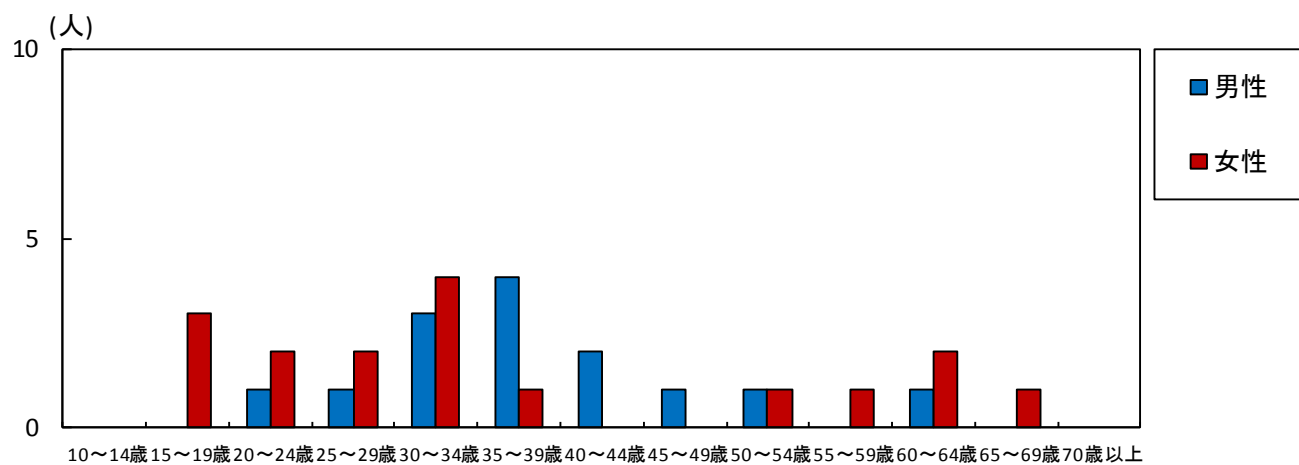
4-1. 性器ヘルペス感染症---保健所管内別推移(2013~2014年)



4-2. 性器ヘルペス感染症---全国、青森県の定点あたり報告数の推移(2013~2014年)

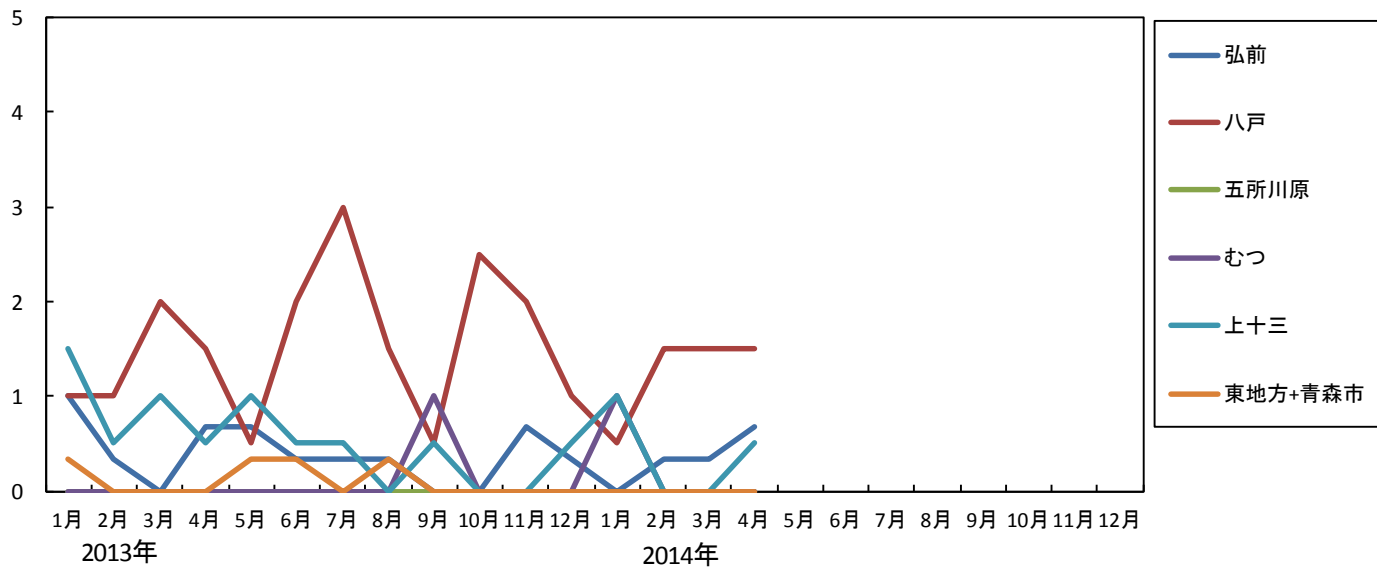


4-3. 性器ヘルペス感染症---年齢区分別報告数(2014年1~4月累計)



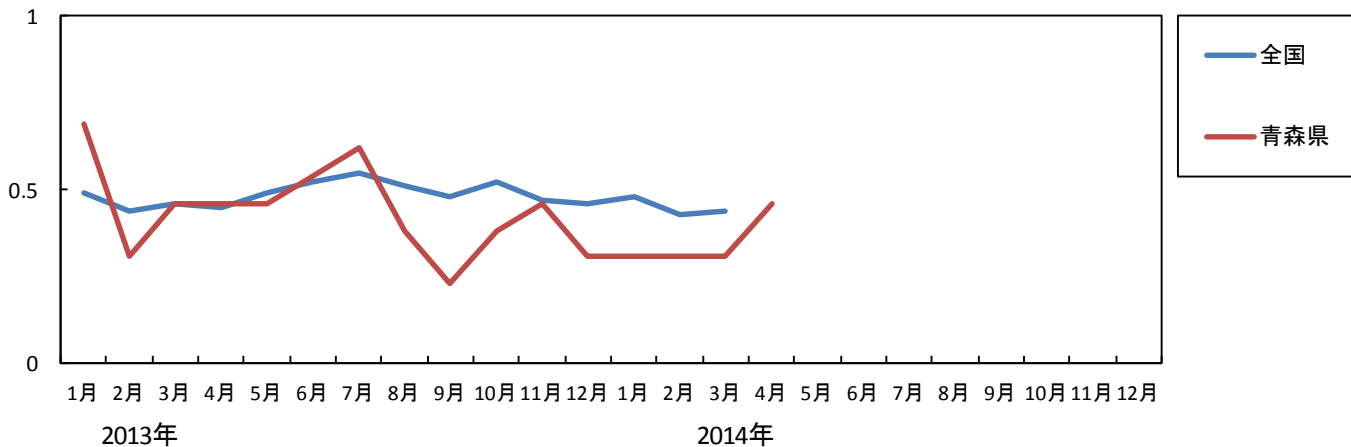
5-1. 尖圭コンジローマ---保健所管内別推移(2013~2014年)

(人/定点)



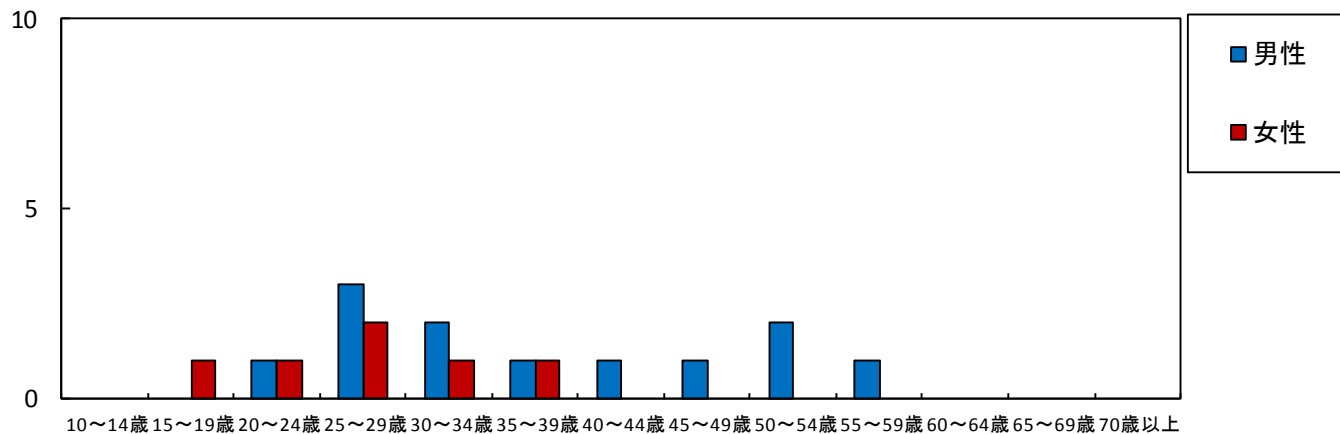
5-2. 尖圭コンジローマ---全国、青森県の定点あたり報告数の推移(2013~2014年)

(人/定点)

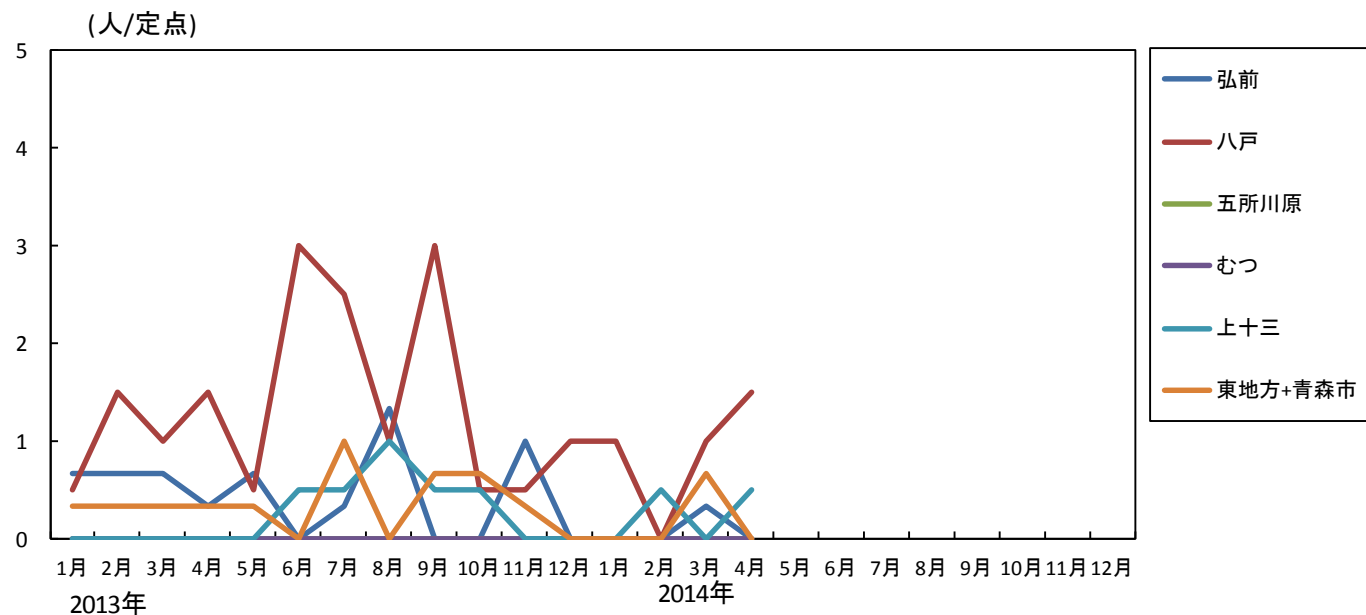


5-3. 尖圭コンジローマ---年齢区分別報告数(2014年1~4月累計)

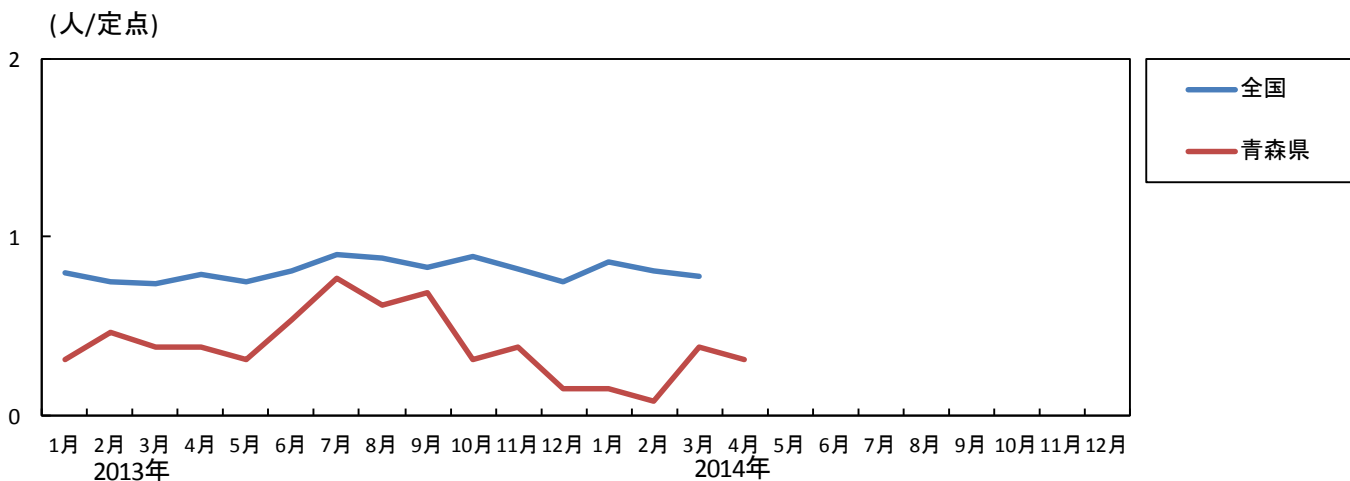
(人)



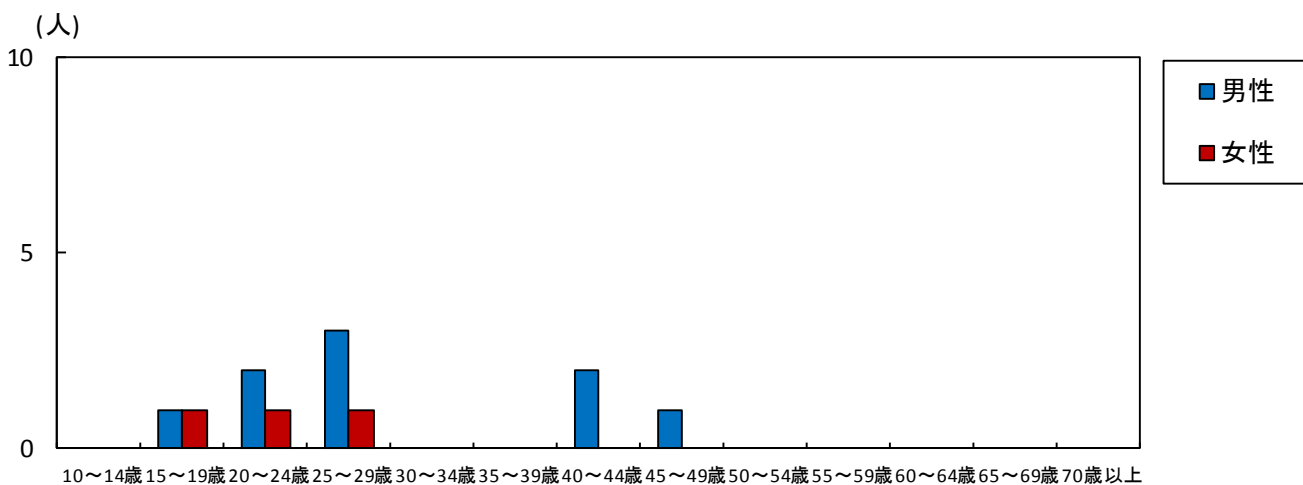
6-1. 淋菌感染症---保健所管内別推移(2013~2014年)



6-2. 淋菌感染症---全国、青森県の定点あたり報告数の推移(2013~2014年)



6-3. 淋菌感染症---年齢区分別報告数(2014年1~4月累計)



7-1. 薬剤耐性菌感染症-----採取部位別 ※同じ人から複数の採取部位で検出された数も含まれます。

(人)

	採 取 部 位 別											青森県 合計
	喀 痰	留置カ テーテル	術創部 (創部 感染)	耳漏液	気管洗 浄液	血 液	髄 液	胸 水 腹 水	尿	便	その他	
メチシリン耐性黄色ブドウ球菌感染症	1		3			2				1		7
ペニシリン耐性肺炎球菌感染症	1											1
薬剤耐性緑膿菌感染症												
薬剤耐性アシネトバクター感染症												

7-2. 薬剤耐性菌感染症-----保健所管内別

(人)

	メチシリン耐性黄色ブドウ球菌感染症		ペニシリン耐性肺炎球菌感染症		薬剤耐性緑膿菌感染症		薬剤耐性アシネトバクター感染症	
	男	女	男	女	男	女	男	女
弘前	1							
八戸	4		1					
五所川原								
上十三		1						
むつ	1							
東地方+青森市								

7-3. 薬剤耐性菌感染症---年齢区分別報告数

(人)

年齢	メチシリン耐性黄色ブドウ球菌感染症		ペニシリン耐性肺炎球菌感染症		薬剤耐性緑膿菌感染症		薬剤耐性アシネトバクター感染症	
	男	女	男	女	男	女	男	女
0								
1~4								
5~9								
10~14								
15~19								
20~24								
25~29								
30~34								
35~39	1							
40~44								
45~49								
50~54	1							
55~59								
60~64								
65~69		1						
70~	4		1					
合計	6	1	1					