



MRAPID

Monthly Report on Aomori Prefectural Infectious Disease

青森県感染症発生情報

青森県感染症情報センター

(青森県環境保健センター内：担当 微生物部)

2014年8月報

TEL 017-736-5411 FAX 017-736-5419

青森県環境保健センターホームページ

<http://www.pref.aomori.lg.jp/welfare/health/kansen.html>

1. 第32週から第35週（8月4日～8月31日）までの動向

① STD※：(2-1～6-3 参照)

- ・県内のSTD患者総報告数は48人（7月は40人）でした。
- ・保健所管内別では、八戸保健所管内で、STDの定点あたり報告数の総合計が最多でした。

② 薬剤耐性菌感染症(7-1、2、3参照)

- ・メチシリン耐性黄色ブドウ球菌感染症は3人（7月は7人）、ペニシリン耐性肺炎球菌感染症は1人（7月は1人）でした。

③ 全数把握対象疾患：各保健所管内の届出状況は、以下のとおりでした。

- ・結核45人：東地方+青森市(3人)、弘前(10人)、八戸(26人)、五所川原(3人)、上十三(3人)、
- ・腸管出血性大腸菌感染症6人：東地方+青森市(4人)、八戸(1人)、上十三(1人)
- ・レジオネラ症1人：東地方+青森市(1人)
- ・後天性免疫不全症候群1人：上十三(1人)

※STD：Sexually Transmitted Diseases：性感染症。性的接触を介しての感染症です。

2. STD発生状況

2-1.保健所管内別

(人/定点)

	性器クラミジア		性器ヘルペス		尖圭コンジローマ		淋菌感染症		合計		総合計
	男	女	男	女	男	女	男	女	男	女	
弘前	0.33	2.00		1.33			0.33	0.33	0.66	3.66	4.32
八戸	2.00	1.00	1.00	0.50	4.00		0.50		7.50	1.50	9.00
五所川原				0.50						0.50	0.50
上十三	2.00	2.00		0.50	0.50		0.50		3.00	2.50	5.50
むつ				1.00						1.00	1.00
東地方+青森市		1.00					0.33		0.33	1.00	1.33

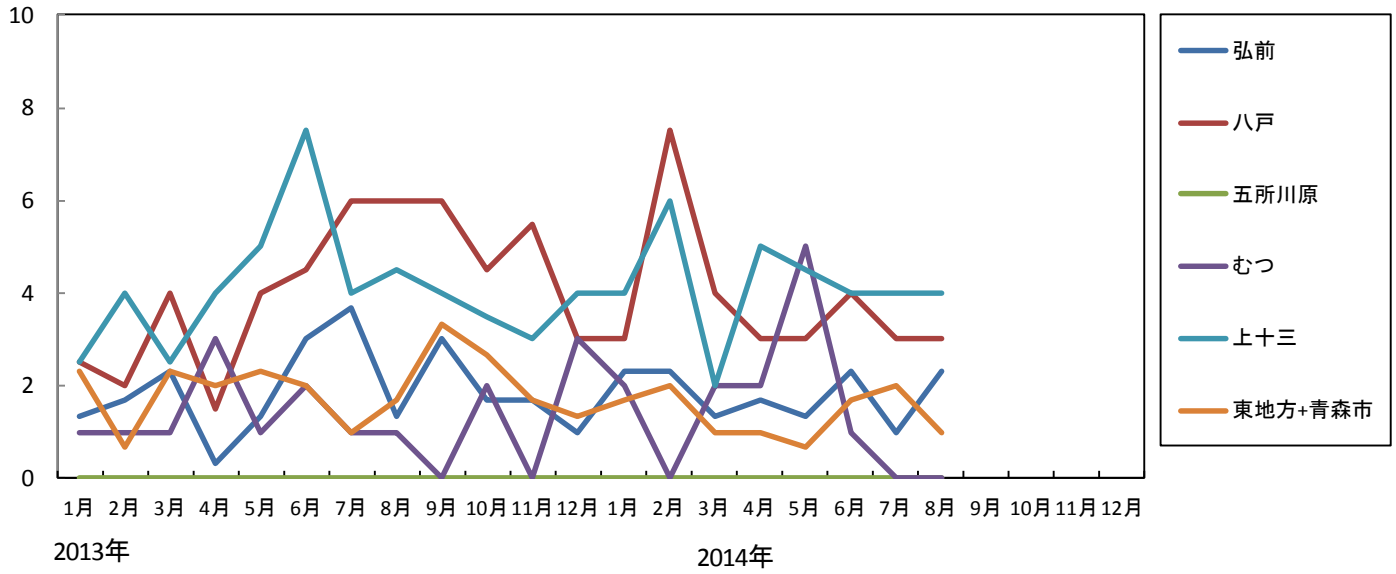
2-2.年齢別・性別

(人)

年齢	性器クラミジア		性器ヘルペス		尖圭コンジローマ		淋菌感染症		青森県計	
	男	女	男	女	男	女	男	女	男	女
0										
1～4										
5～9										
10～14										
15～19		3		1						4
20～24	5	5			3		2		10	5
25～29	2	4	1	1	1		2	1	6	6
30～34	2	2		1					2	3
35～39		1		1	2				2	2
40～44				1	1				1	1
45～49				1	1				1	1
50～54			1	1					1	1
55～59				1	1				1	1
60～64										
65～69										
70～										
合計	9	15	2	8	9		4	1	24	24

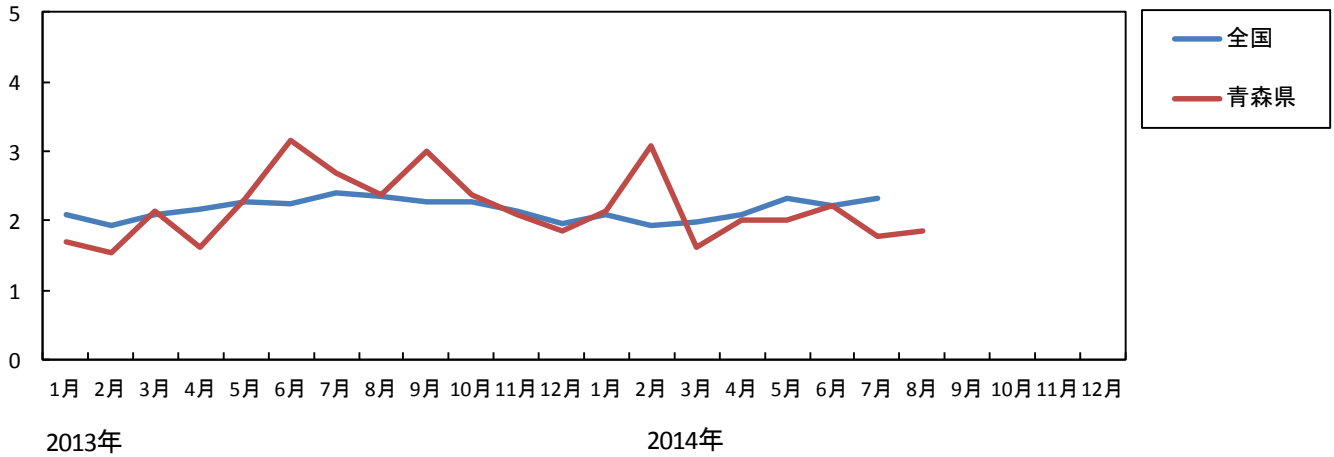
3-1. 性器クラミジア感染症---保健所管内別推移(2013~2014年)

(人/定点)



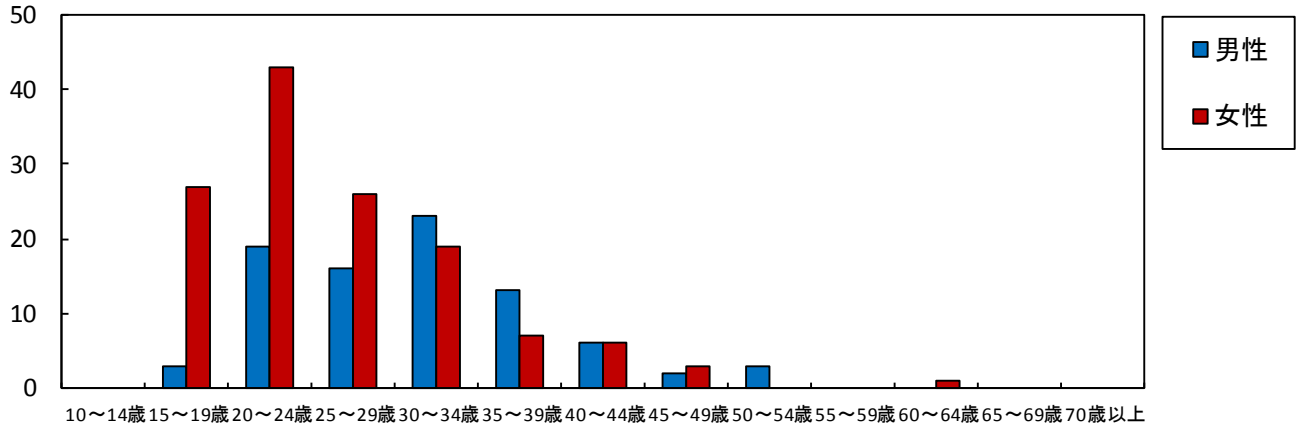
3-2. 性器クラミジア感染症---全国、青森県の定点あたり報告数の推移(2013~2014年)

(人/定点)

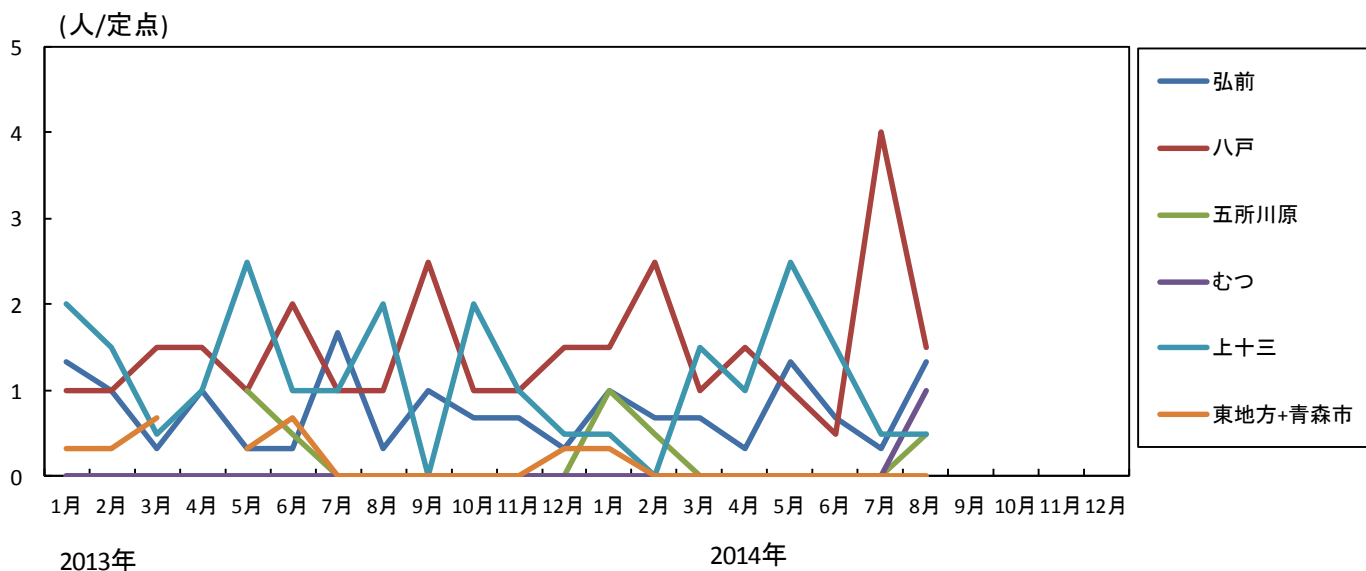


3-3. 性器クラミジア感染症---年齢区分別報告数(2014年1~8月累計)

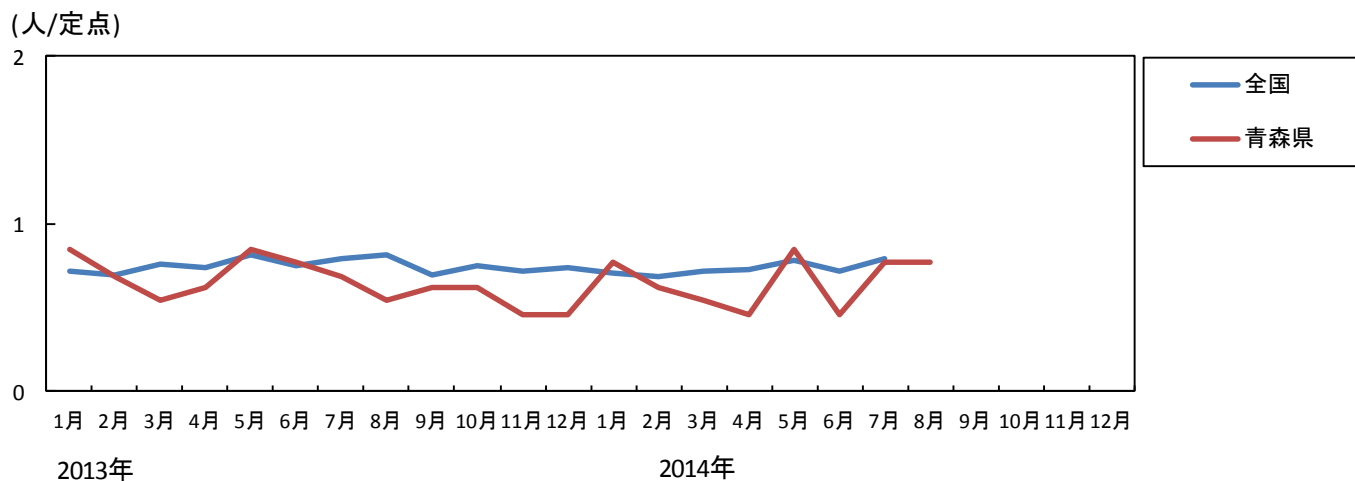
(人)



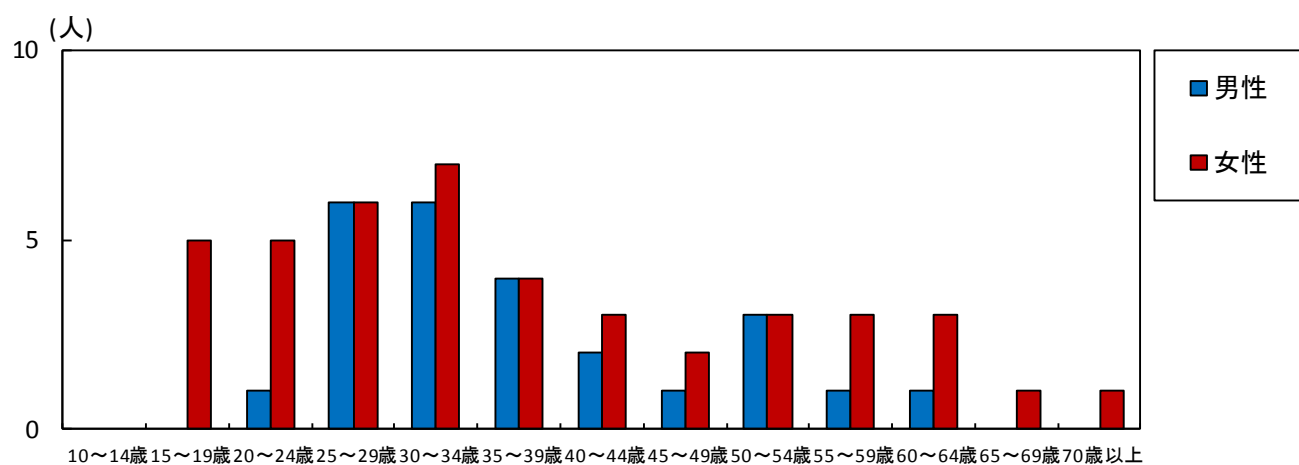
4-1. 性器ヘルペス感染症---保健所管内別推移(2013~2014年)



4-2. 性器ヘルペス感染症---全国、青森県の定点あたり報告数の推移(2013~2014年)

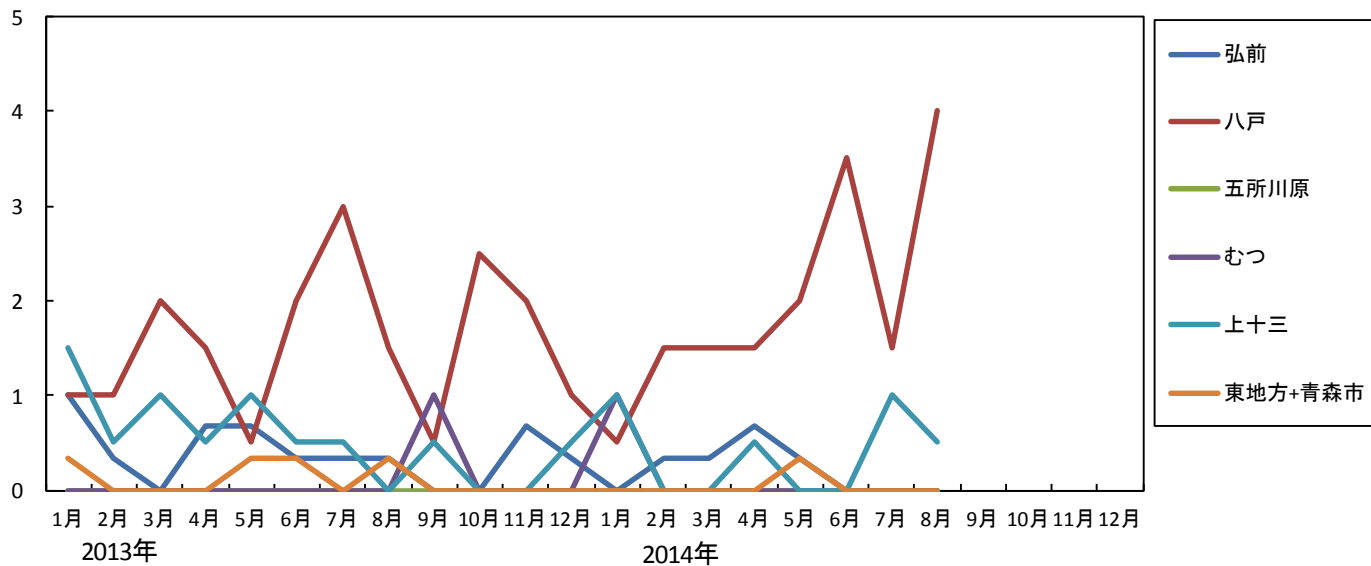


4-3. 性器ヘルペス感染症---年齢区分別報告数(2014年1~8月累計)



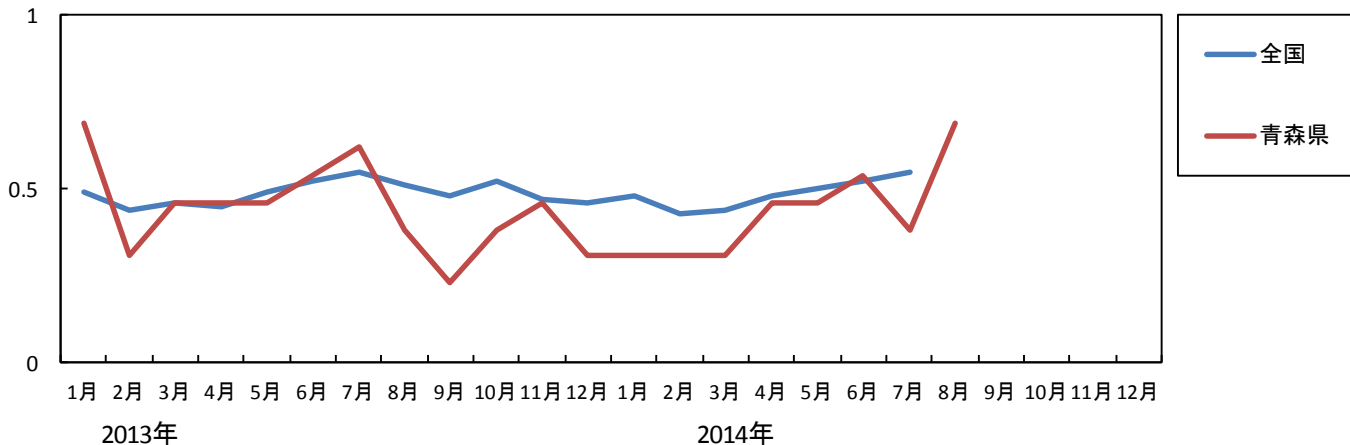
5-1. 尖圭コンジローマ---保健所管内別推移(2013~2014年)

(人/定点)



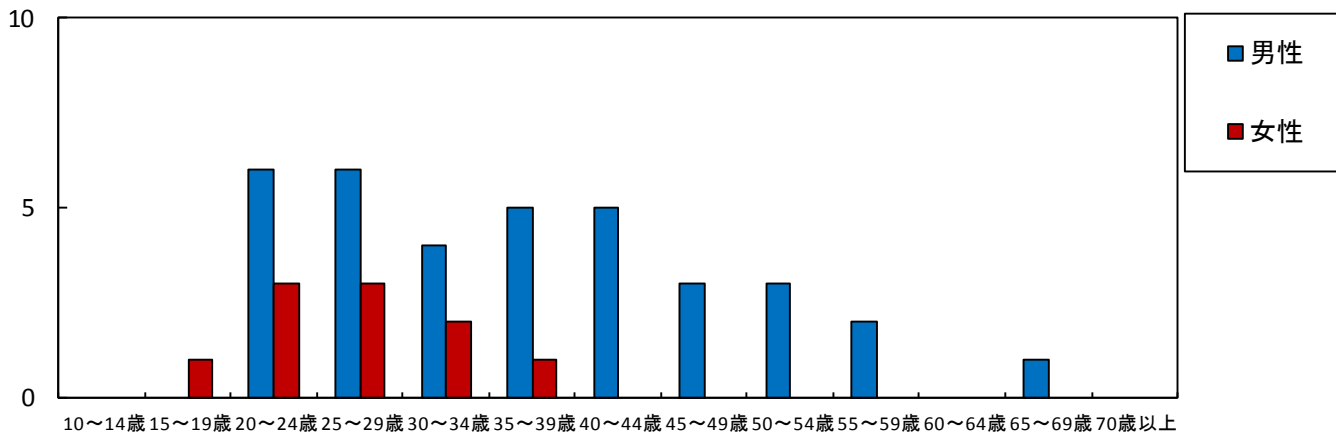
5-2. 尖圭コンジローマ---全国、青森県の定点あたり報告数の推移(2013~2014年)

(人/定点)

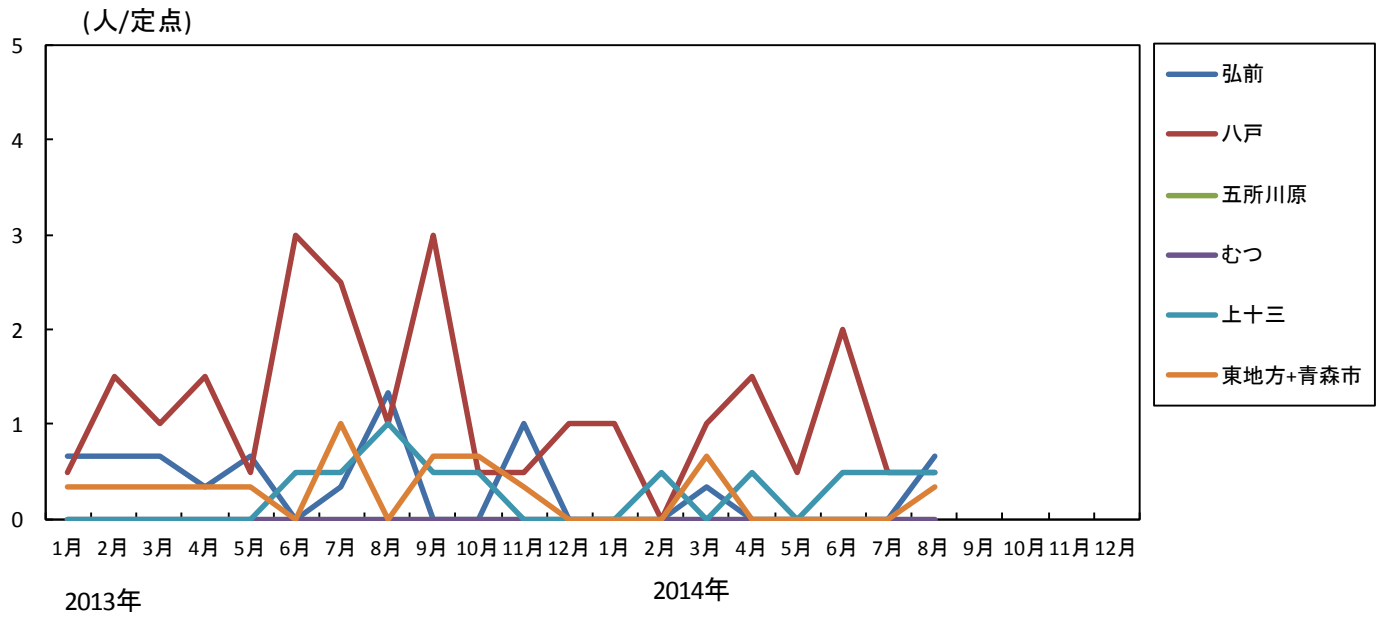


5-3. 尖圭コンジローマ---年齢区分別報告数(2014年1~8月累計)

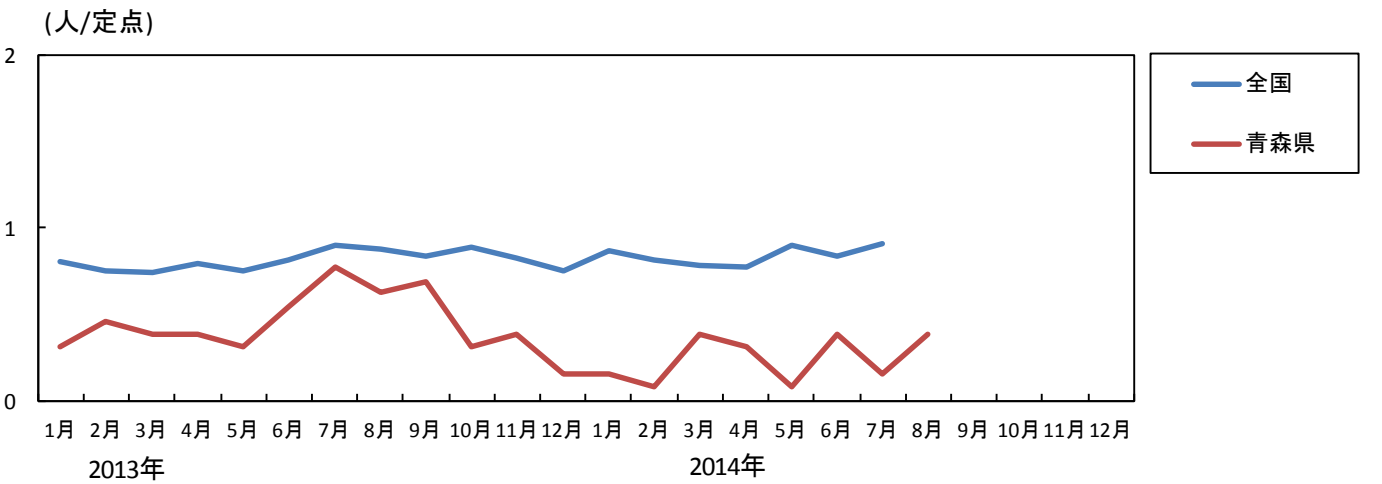
(人)



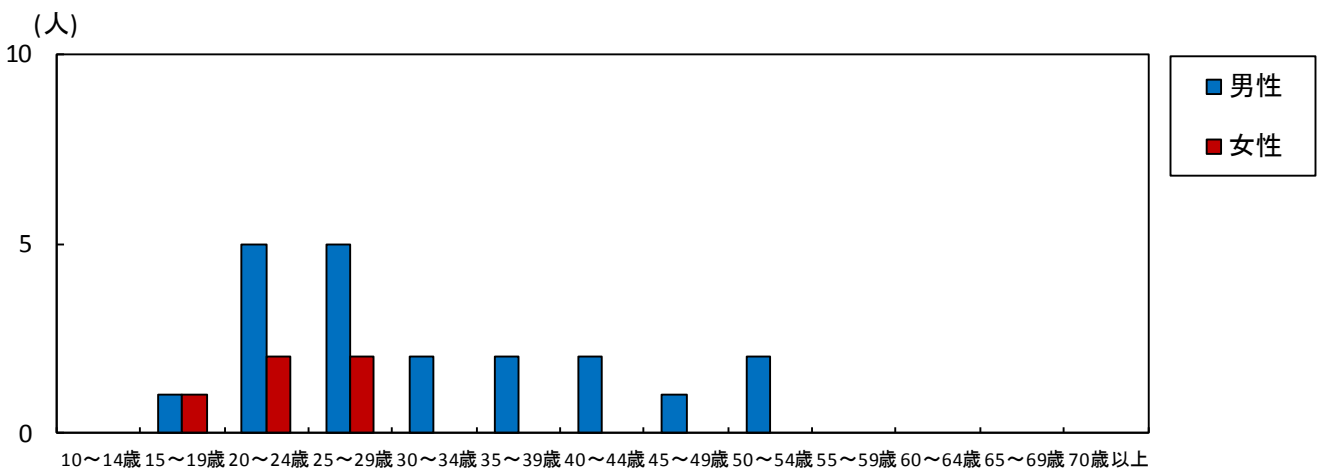
6-1. 淋菌感染症---保健所管内別推移(2013~2014年)



6-2. 淋菌感染症---全国、青森県の定点あたり報告数の推移(2013~2014年)



6-3. 淋菌感染症---年齢区分別報告数(2014年1~8月累計)



7-1. 薬剤耐性菌感染症-----採取部位別 ※同じ人から複数の採取部位で検出された数も含まれます。

(人)

	採 取 部 位 別											青森県 合計
	喀 痰	留置カ テーテル	術創部 (創部 感染)	耳漏液	気管洗 浄液	血 液	髄 液	胸 水 腹 水	尿	便	その他	
メチシリン耐性黄色ブドウ球菌感染症	2					1						3
ペニシリン耐性肺炎球菌感染症	1											1
薬剤耐性緑膿菌感染症												
薬剤耐性アシネトバクター感染症												

7-2. 薬剤耐性菌感染症-----保健所管内別

(人)

	メチシリン耐性黄色ブドウ球菌感染症		ペニシリン耐性肺炎球菌感染症		薬剤耐性緑膿菌感染症		薬剤耐性アシネトバクター感染症	
	男	女	男	女	男	女	男	女
弘前	1							
八戸	1	1						
五所川原								
上十三			1					
むつ								
東地方+青森市								

7-3. 薬剤耐性菌感染症---年齢区分別報告数

(人)

年齢	メチシリン耐性黄色ブドウ球菌感染症		ペニシリン耐性肺炎球菌感染症		薬剤耐性緑膿菌感染症		薬剤耐性アシネトバクター感染症	
	男	女	男	女	男	女	男	女
0								
1~4								
5~9								
10~14								
15~19								
20~24								
25~29								
30~34								
35~39								
40~44								
45~49								
50~54								
55~59								
60~64	1							
65~69								
70~	1	1	1					
合計	2	1	1					