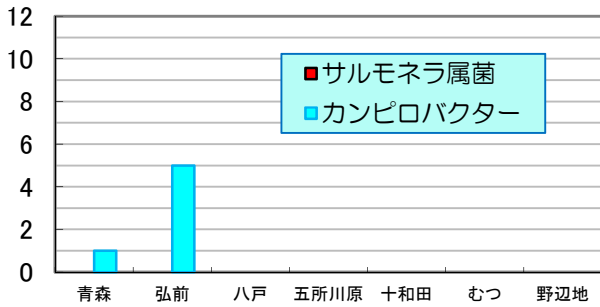


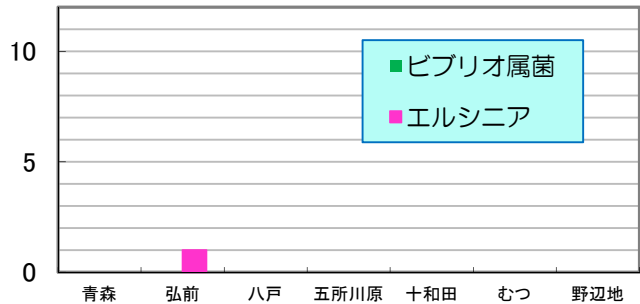
第48週 2014/11/23/～2014/11/29 数値は当該週の暫定値です。

1) 地域別患者数 縦軸:(人) 横軸:(地域)

カンピロバクター&サルモネラ

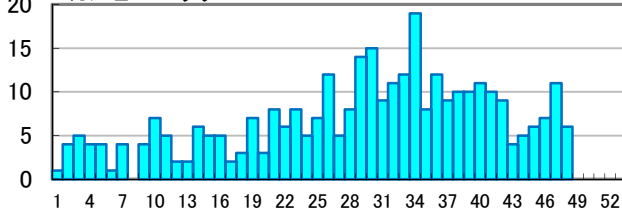


ビブリオ属菌&エルシニア

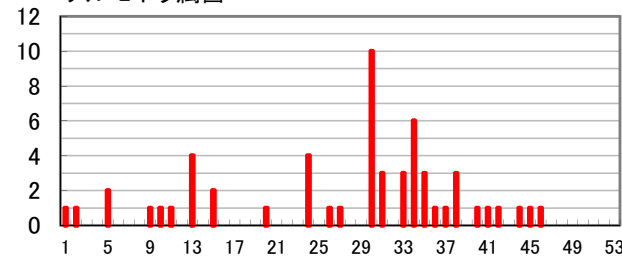


2) 週別患者数 縦軸:(人) 横軸:(週)

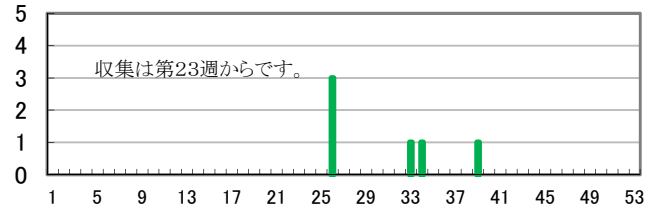
カンピロバクター



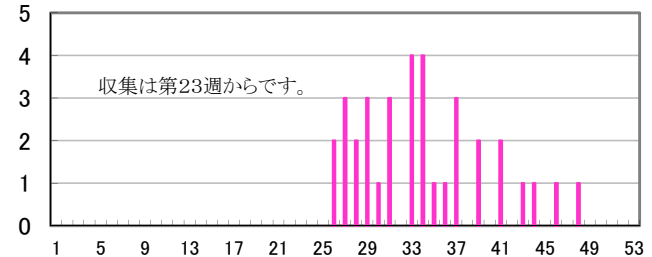
サルモネラ属菌



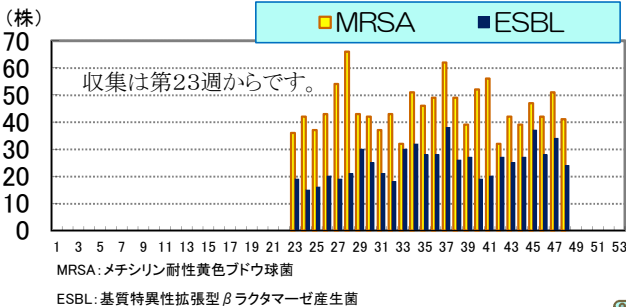
ビブリオ属菌



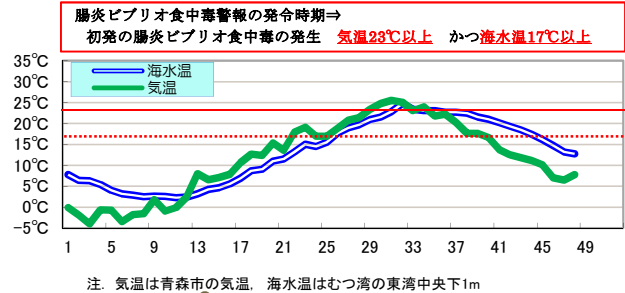
エルシニア



3) 薬剤耐性菌の分離株数 横軸:(週)



4) 気温&海水温 横軸:(週)



各病原体の累積検出数

病原体	第48週		前年合計
	本年	前年	
ビブリオ属菌	6	-	-
サルモネラ属菌	56	36	38
カンピロバクター	331	279	305
エルシニア	35	-	-

三二情報

弘前市でエルシニア属菌とカンピロバクター属菌が同一患者から検出されました。
エルシニア・エンテロコリチカは、サルモネラや腸炎ビブリオと同様、食中毒菌に指定されています。
(担当 : 大野 武沼 福田)

※ 数値は、発行時点の速報値であることから変更になることがあります。