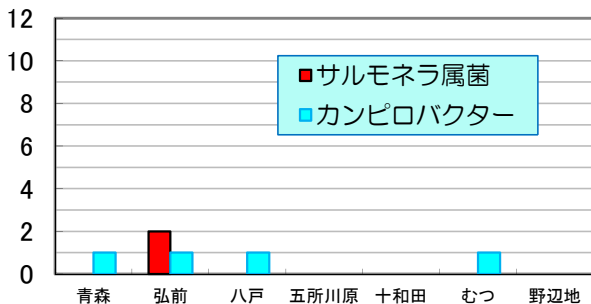


第13週 2015/3/22~2015/3/28

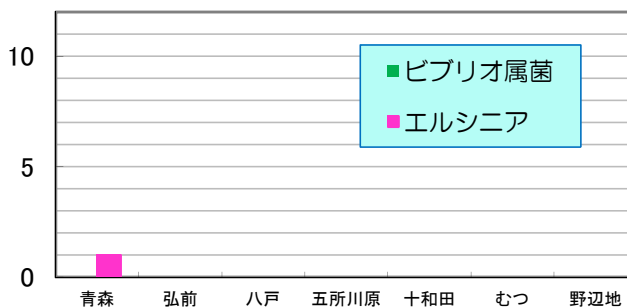
数値は当該週の暫定値です。

1) 地域別患者数 縦軸:(人) 横軸:(地域)

カンピロバクター&サルモネラ

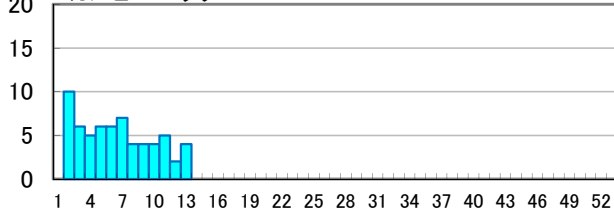


ビブリオ属菌&エルシニア

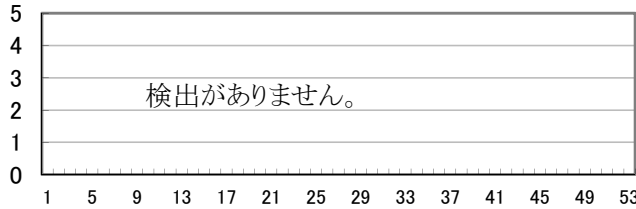


2) 週別患者数 縦軸:(人) 横軸:(週)

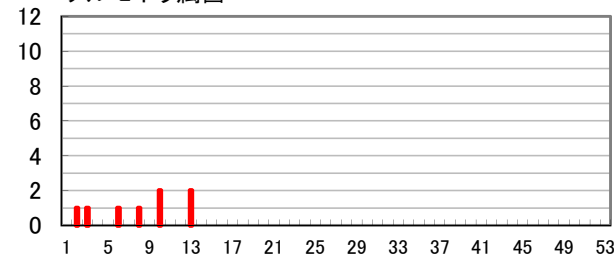
カンピロバクター



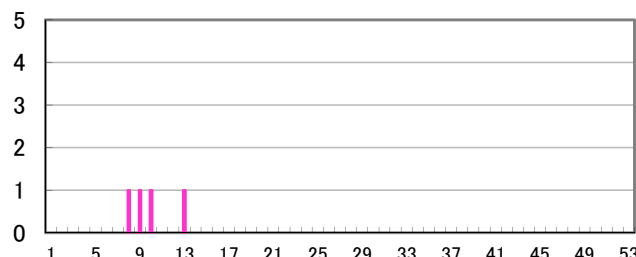
ビブリオ属菌



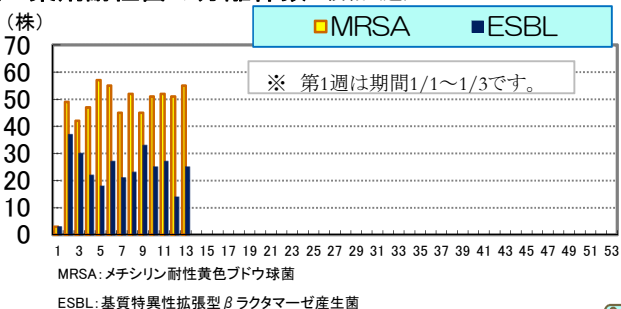
サルモネラ属菌



エルシニア



3) 薬剤耐性菌の分離株数 横軸:(週)



4) 気温&海水温 横軸:(週)



各病原体の累積検出数

病原体	第13週		前年合計
	本年	前年	
ビブリオ属菌	0	0	6
サルモネラ属菌	8	11	57
カンピロバクター	63	43	345
エルシニア	4	0	36

★ ビブリオ属菌、エルシニアは第23~53週の累計です。

※ 数値は、発行時点の速報値であることから変更になることがあります。

三二情報

弘前市で3月2日に検出されたサルモネラ属菌は、invA 侵入性因子(+)、エンテロトキシン遺伝子(+)のSalmonella IIIa/IIIb [OUT:l,v,z₁₃:1,5,7]でした。
(担当: 大野 武沼 対馬)