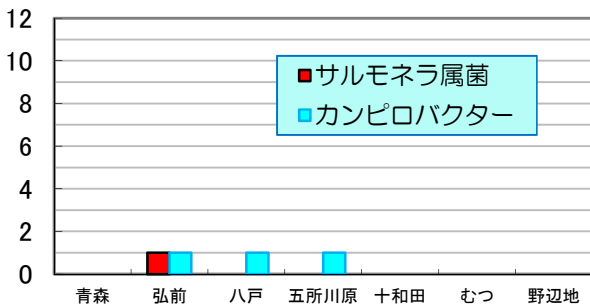


第18週 2015/4/26～2015/5/2

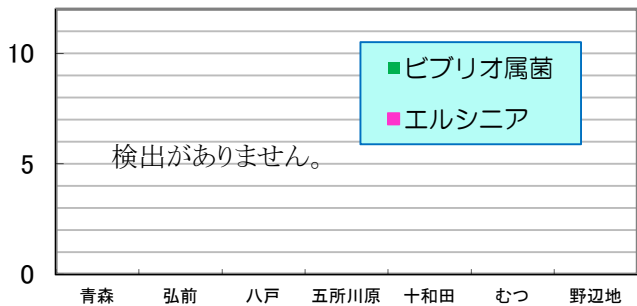
数値は当該週の暫定値です。

1) 地域別患者数 縦軸:(人) 横軸:(地域)

カンピロバクター&サルモネラ

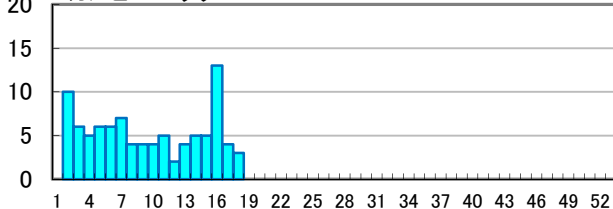


ビブリオ属菌&エルシニア

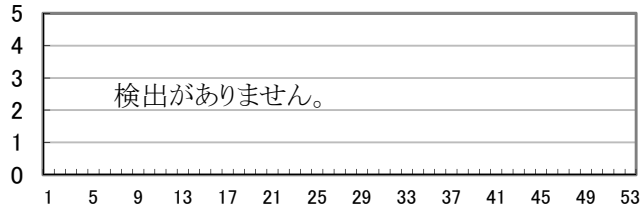


2) 週別患者数 縦軸:(人) 横軸:(週)

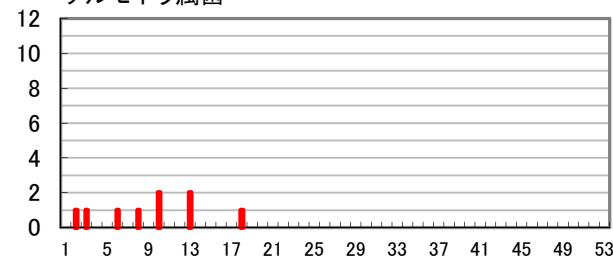
カンピロバクター



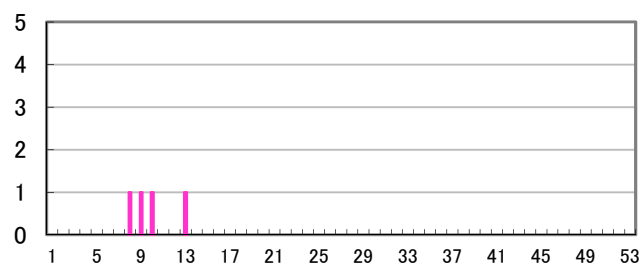
ビブリオ属菌



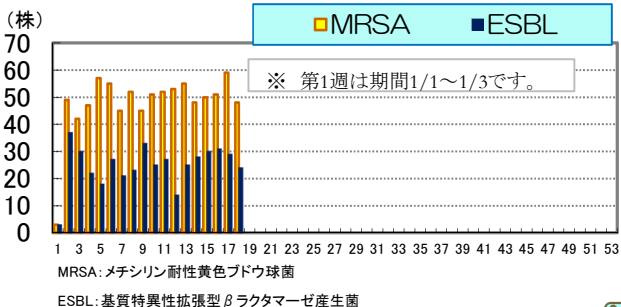
サルモネラ属菌



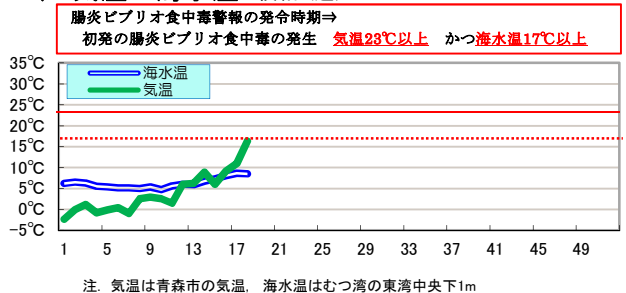
エルシニア



3) 薬剤耐性菌の分離株数 横軸:(週)



4) 気温&海水温 横軸:(週)



各病原体の累積検出数

病原体	第18週		前年合計
	本年	前年	
ビブリオ属菌	0	0	6
サルモネラ属菌	9	13	57
カンピロバクター	93	64	345
エルシニア	4	0	36

★ ビブリオ属菌、エルシニアは第23～53週の累計です。

※ 数値は、発行時点の速報値であることから変更になることがあります。

三二情報

第18週に分離されたESBL産生菌は24株で、そのうち菌種が判明しているものは22株で、表のとおりです。

菌名	分離数
E.coli	11
P.mirabilis	5
K.oxytoca	4
K.pneumoniae	2

( 担当 : 大野 武沼 対馬 )