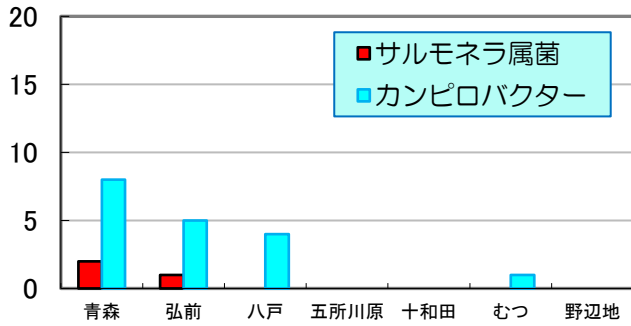


第37週 2015/9/6～2015/9/12

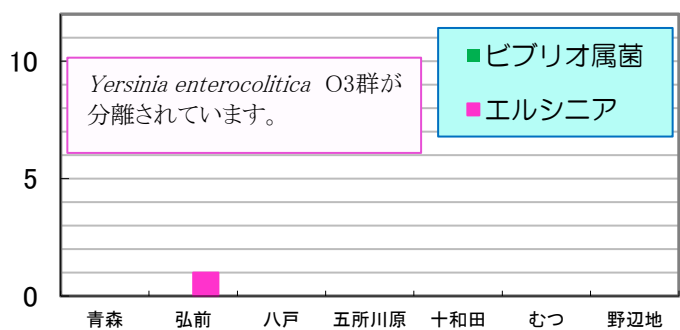
数値は当該週の暫定値です。

1) 地域別患者数 縦軸:(人) 横軸:(地域)

カンピロバクター&サルモネラ

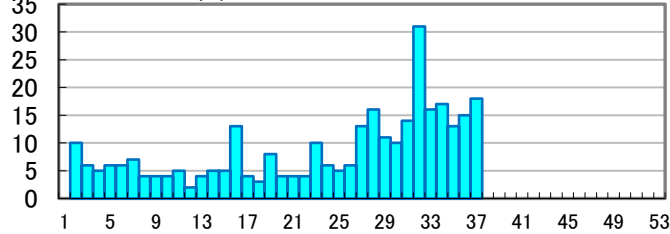


ビブリオ属菌&エルシニア

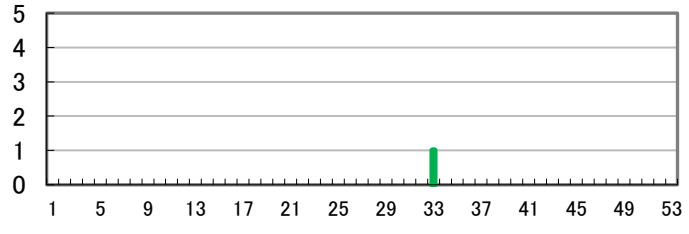


2) 週別患者数 縦軸:(人) 横軸:(週)

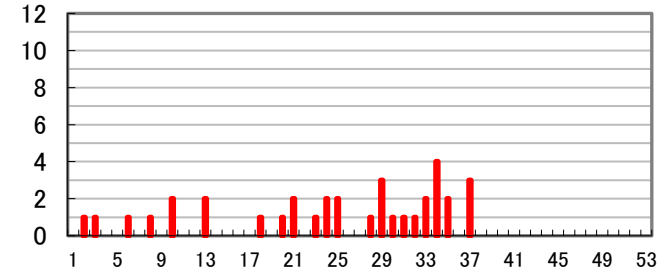
カンピロバクター



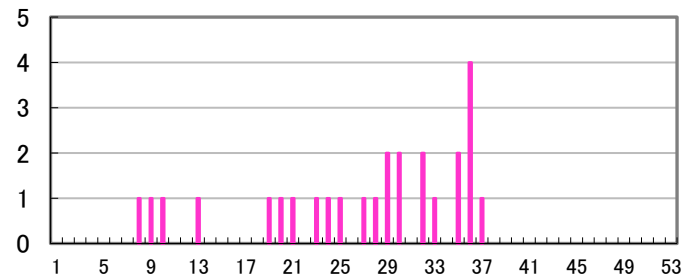
ビブリオ属菌



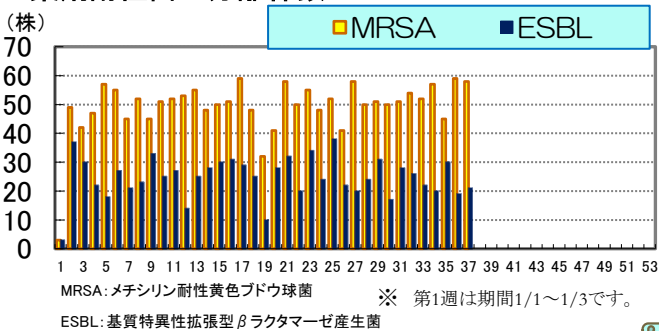
サルモネラ属菌



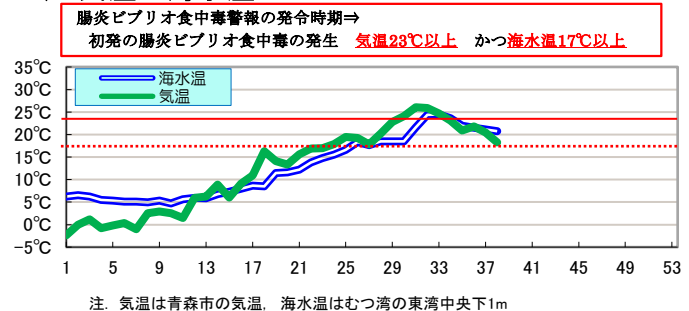
エルシニア



3) 薬剤耐性菌の分離株数 横軸:(週)



4) 気温&海水温 横軸:(週)



各病原体の累積検出数

病原体	第37週		前年合計
	本年	前年	
ビブリオ属菌	1	5	6
サルモネラ属菌	35	47	57
カンピロバクター	314	242	345
エルシニア	26	27	36

三二情報

第37週に分離されたESBL産生菌は21株で、そのうち菌種が判明しているのは19株で内訳は表のとおりです。

菌名	分離数
E.coli	9
P.mirabilis	5
P.vulgaris	1
K.pneumoniae	3
K.oxytoca	1

( 担当:大野 対馬 武沼 )

※ ビブリオ属菌、エルシニアの前年分のデータについては第23週からの合計です。  
※ 数値は、発行時点の速報値であることから変更になることがあります。