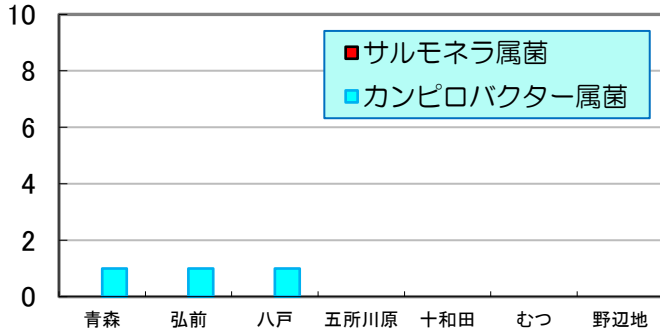


週報

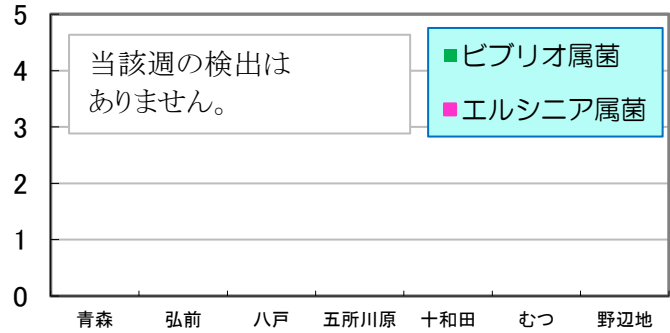
第47週 2018/11/18～2018/11/24 数値は当該週の暫定値です。

1 地域別検出数 縦軸:(分離株数) 横軸:(地域) * 野辺地は前週分

カンピロバクター属菌 & サルモネラ属菌

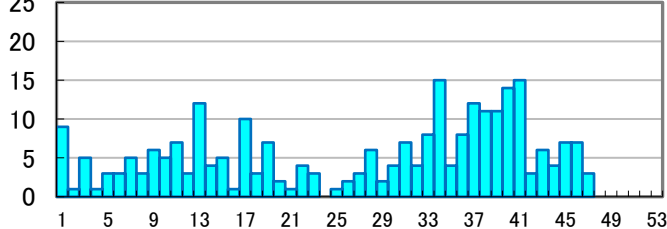


ビブリオ属菌 & エルシニア属菌

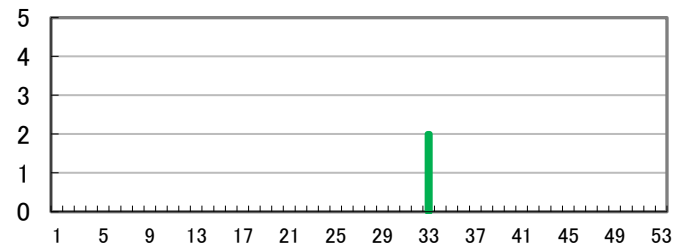


2 週別検出数 縦軸:(分離株数) 横軸:(週) * 野辺地は前週分まで

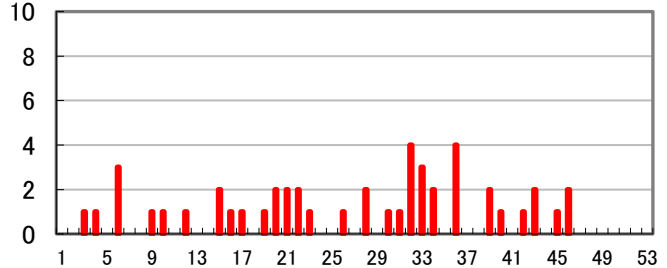
カンピロバクター属菌



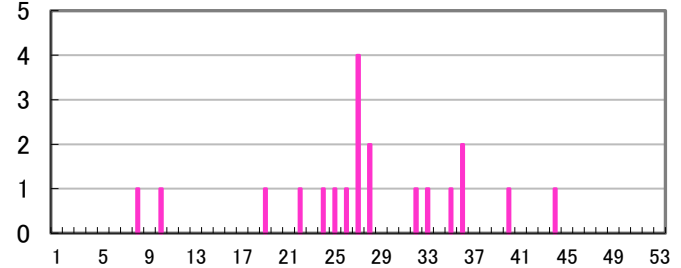
ビブリオ属菌



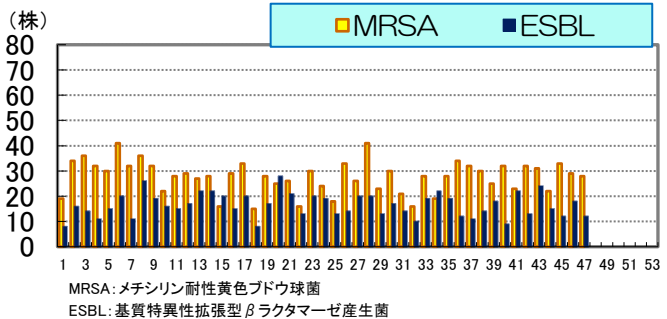
サルモネラ属菌



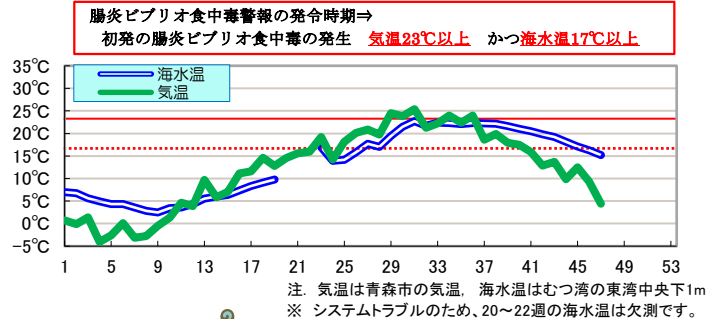
エルシニア属菌



3 薬剤耐性菌の分離株数 横軸:(週) * 野辺地は前週分まで



4 気温 & 海水温 横軸:(週)



各病原体の累積検出数

病原体	第47週まで		前年合計
	本年	前年	
ビブリオ属菌	2	3	3
サルモネラ属菌	47	43	44
カンピロバクター属菌	260	377	395
エルシニア属菌	20	26	28

※ 数値は、発行時点の速報値であることから変更になることがあります。

※ 従前より週別検出数を記載しているため、実態にあわせて第17週までの「地域別報告人数」を「地域別検出数」に、「週別報告人数」を「週別検出数」に改題しました。

三二情報

第47週に県内の11医療機関及び臨床検査機関から情報提供のあったESBL産生菌は12株で、そのうち菌種が判明した11株の内訳は表のとおりです。

菌名	分離数
E.coli	8
P.mirabilis	1
K.pneumoniae	1
K.oxytoca	1