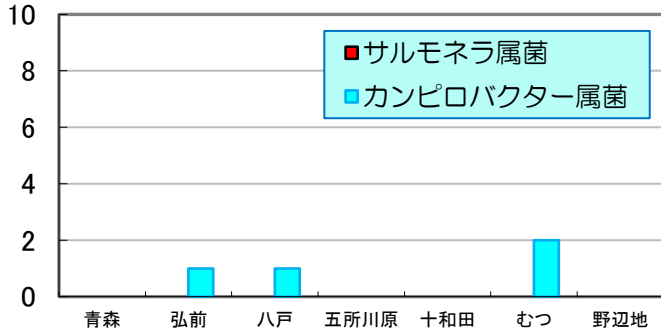


週報

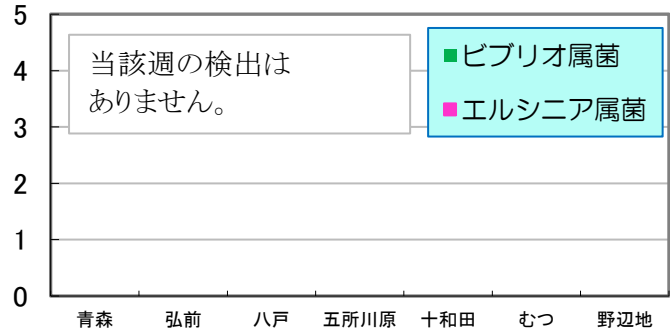
第8週 2019/2/17～2019/2/23 数値は当該週の暫定値です。

1 地域別検出数 縦軸:(分離株数) 横軸:(地域) * 野辺地は前週分

カンピロバクター属菌&サルモネラ属菌

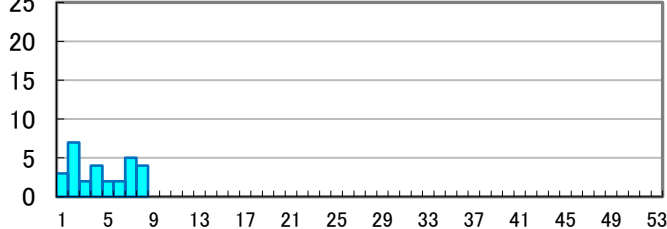


ビブリオ属菌&エルシニア属菌

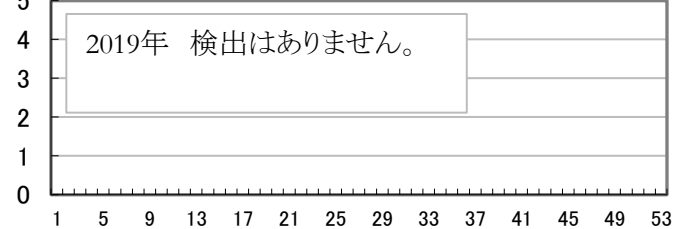


2 週別検出数 縦軸:(分離株数) 横軸:(週) * 野辺地は前週分まで

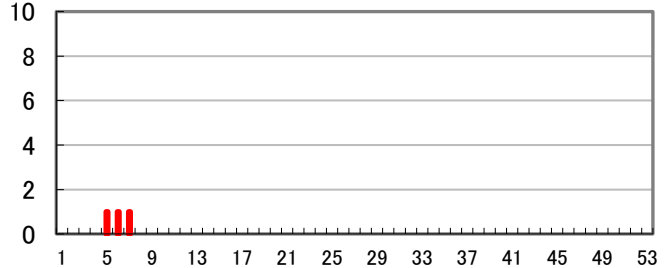
カンピロバクター属菌



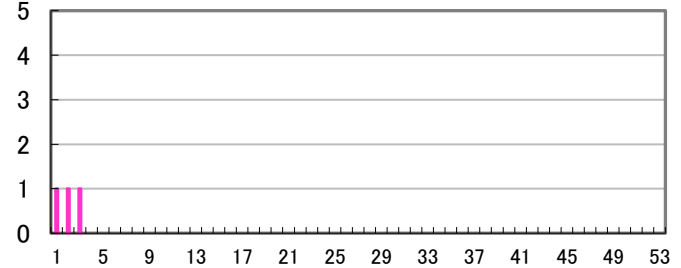
ビブリオ属菌



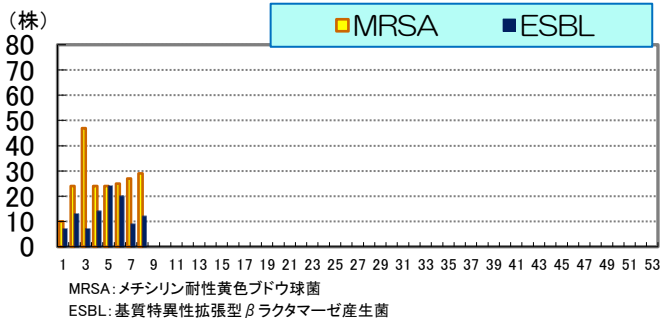
サルモネラ属菌



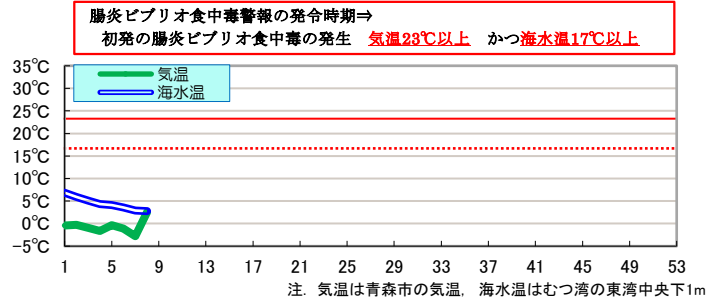
エルシニア属菌



3 薬剤耐性菌の分離株数 横軸:(週) * 野辺地は前週分まで



4 気温&海水温 横軸:(週)



各病原体の累積検出数

病原体	第8週まで		前年合計
	本年	前年	
ビブリオ属菌	0	0	4
サルモネラ属菌	3	5	47
カンピロバクター属菌	29	30	272
エルシニア属菌	3	1	22

※ 数値は、発行時点の速報値であることから変更になることがあります。

三二情報

第8週に県内の11医療機関及び臨床検査機関から情報提供のあったESBL産生菌は12株で、そのうち菌種が判明した11株の内訳は表のとおりです。

菌名	分離数
E.coli	7
P.mirabilis	2
K.pneumoniae	2