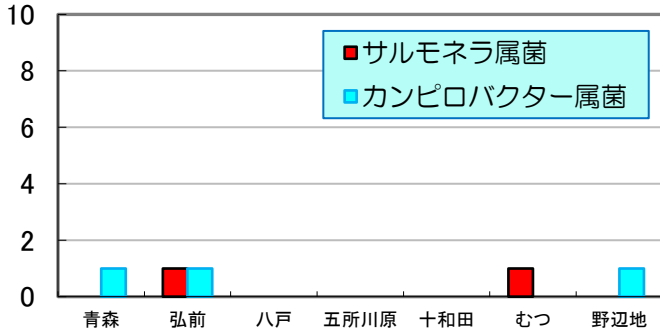


週報

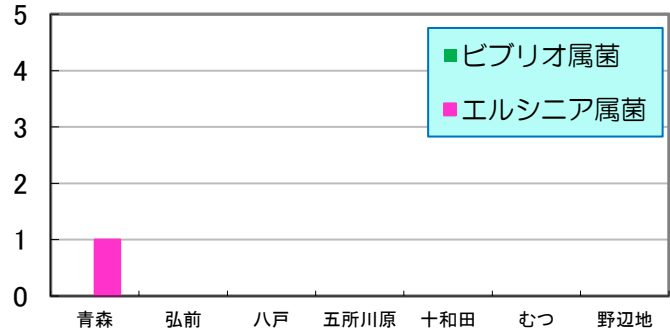
第35週 2019/8/25～2019/8/31 数値は当該週の暫定値です。

1 地域別検出数 縦軸:(分離株数) 横軸:(地域) * 野辺地は前週分

サルモネラ属菌&カンピロバクター属菌

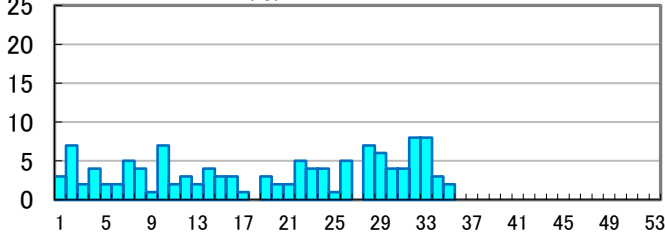


ビブリオ属菌&エルシニア属菌

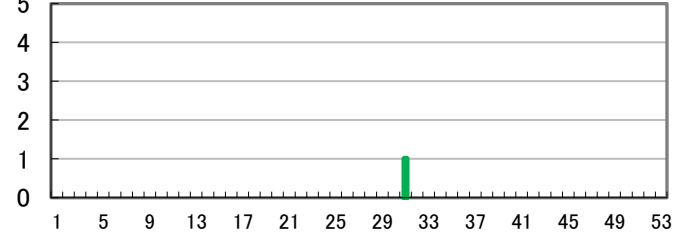


2 週別検出数 縦軸:(分離株数) 横軸:(週) * 野辺地は前週分まで

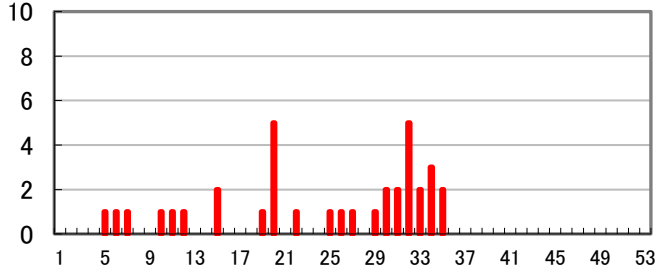
カンピロバクター属菌



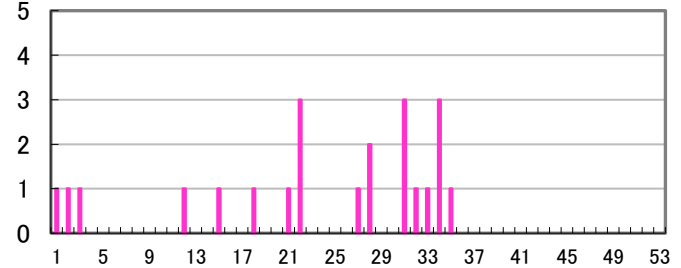
ビブリオ属菌



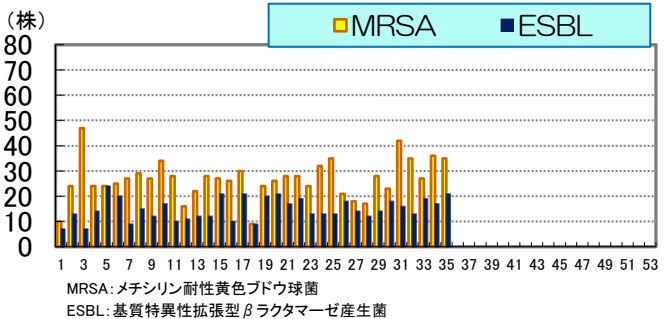
サルモネラ属菌



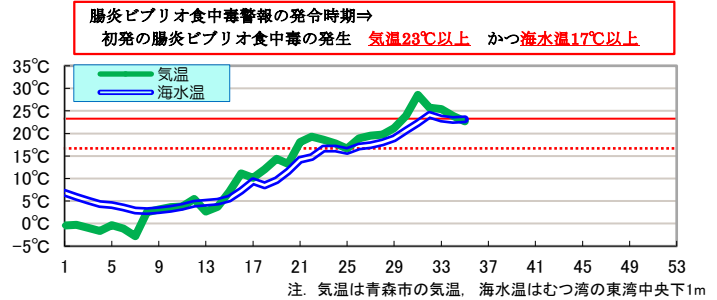
エルシニア属菌



3 薬剤耐性菌の分離株数 横軸:(週) * 野辺地は前週分まで



4 気温&海水温 横軸:(週)



各病原体の累積検出数

病原体	第35週まで		前年合計
	本年	前年	
ビブリオ属菌	1	2	4
サルモネラ属菌	35	34	47
カンピロバクター属菌	123	159	272
エルシニア属菌	22	16	22

※ 数値は、発行時点の速報値であることから変更になることがあります。

三二情報

第35週に県内の11医療機関及び臨床検査機関から情報提供のあったESBL産生菌は21株で、そのうち菌種が判明した15株の内訳は表のとおりです。

菌名	分離数
E-coli	14
K.pneumoniae	1