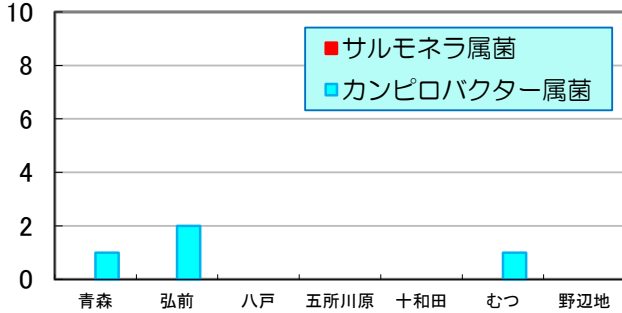


# 週報

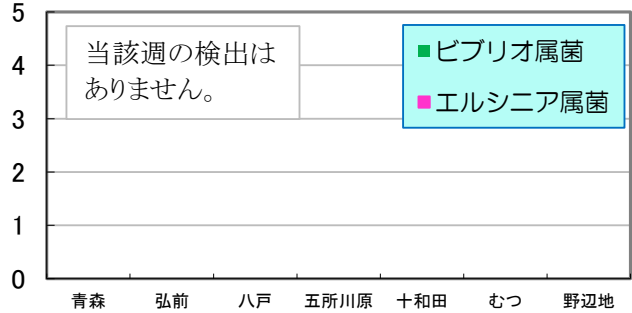
第13週 2024/3/24～2024/3/30 数値は当該週の暫定値です。

1 地域別検出数 縦軸:(分離株数) 横軸:(地域) \* 野辺地は前週分

サルモネラ属菌 & カンピロバクター属菌

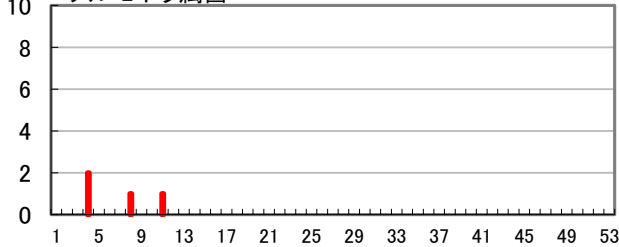


ビブリオ属菌 & エルシニア属菌

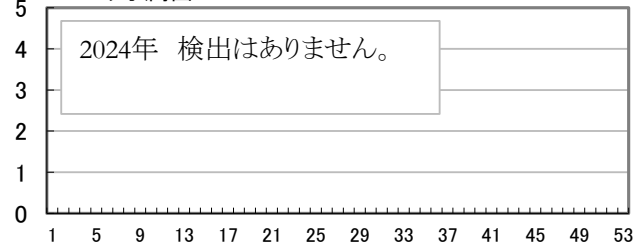


2 週別検出数 縦軸:(分離株数) 横軸:(週) \* 野辺地は前週分まで

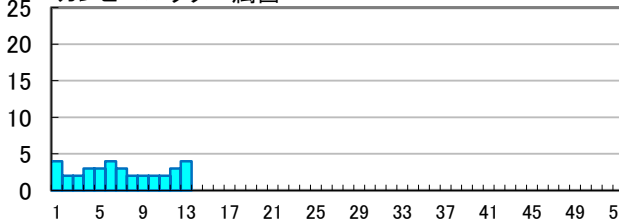
サルモネラ属菌



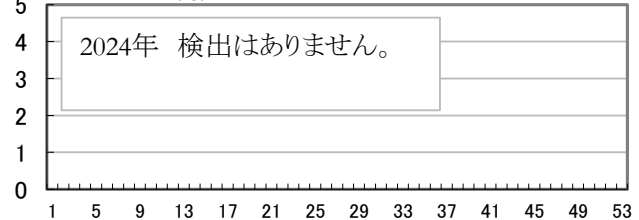
ビブリオ属菌



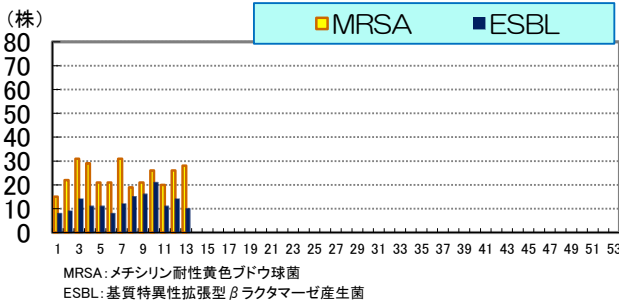
カンピロバクター属菌



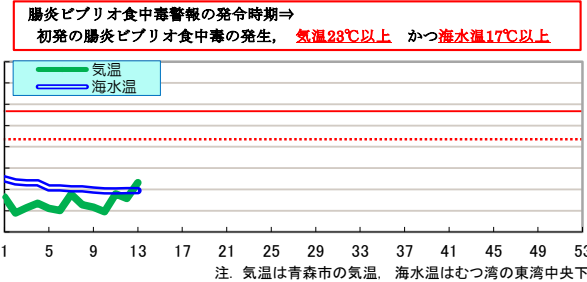
エルシニア属菌



3 薬剤耐性菌の分離株数 横軸:(週) \* 野辺地は前週分まで



4 気温 & 海水温 横軸:(週)



各病原体の累積検出数

| 病原体        | 第13週まで |    | 前年合計 |
|------------|--------|----|------|
|            | 本年     | 前年 |      |
| サルモネラ属菌    | 4      | 6  | 40   |
| ビブリオ属菌     | 0      | 0  | 4    |
| カンピロバクター属菌 | 36     | 44 | 170  |
| エルシニア属菌    | 0      | 6  | 26   |

※ 数値は、発行時点の速報値であることから変更になることがあります。

三二情報

第13週に県内の10医療機関等から情報提供のあったESBL産生菌は10株で、菌種の内訳は表のとおりです。

| 菌名          | 分離数 |
|-------------|-----|
| E.coli      | 8   |
| P.mirabilis | 1   |
| M.morganii  | 1   |