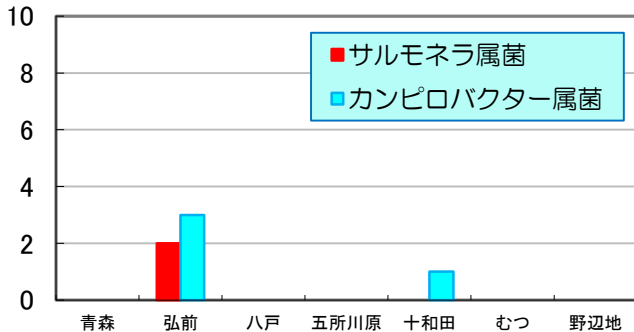


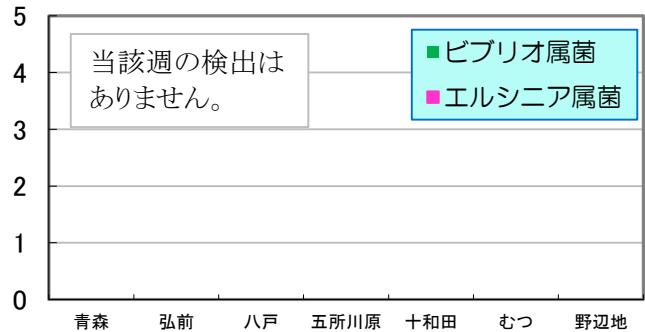
第20週 2025/5/11～2025/5/17 数値は当該週の暫定値です。

1 地域別検出数 縦軸:(分離株数) 横軸:(地域) * 野辺地は前週分

サルモネラ属菌 & カンピロバクター属菌

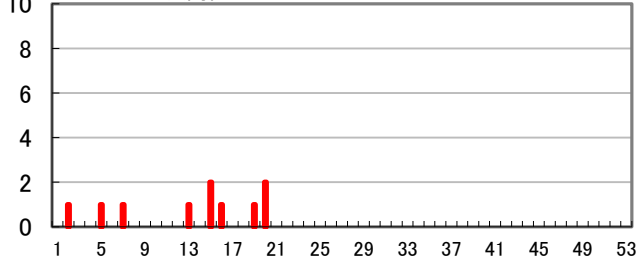


ビブリオ属菌 & エルシニア属菌

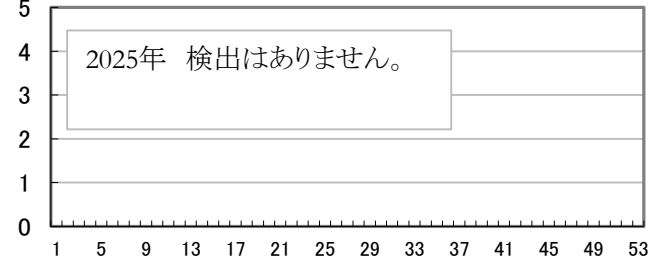


2 週別検出数 縦軸:(分離株数) 横軸:(週) * 野辺地は前週分まで

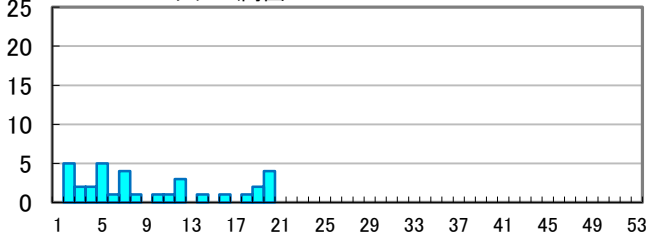
サルモネラ属菌



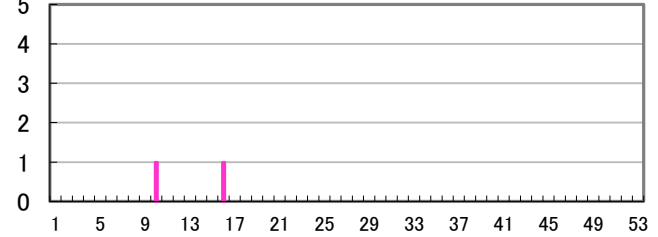
ビブリオ属菌



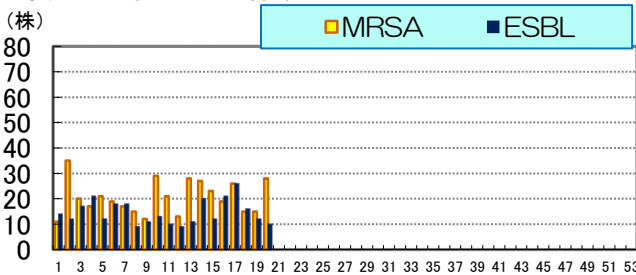
カンピロバクター属菌



エルシニア属菌



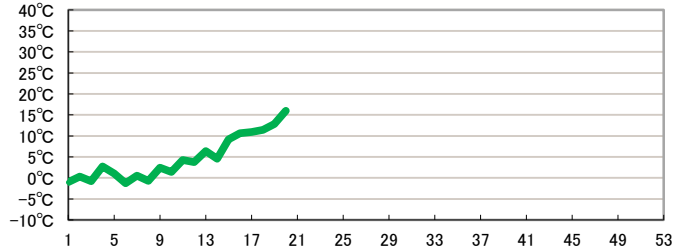
3 薬剤耐性菌の分離株数 横軸:(週) * 野辺地は前週分まで



MRSA:メチシリン耐性黄色ブドウ球菌
ESBL:基質特異性拡張型βラクタマーゼ産生菌

4 気温 横軸:(週)

* 2025年から海水温の記載を削除しました。



注. 気温は青森市の気温

各病原体の累積検出数

病原体	第20週まで		前年合計
	本年	前年	
サルモネラ属菌	10	7	39
ビブリオ属菌	0	0	2
カンピロバクター属菌	34	64	187
エルシニア属菌	2	1	7

※ 数値は、発行時点の速報値であることから、変更になることがあります。

三二情報

第20週に県内の9医療機関等から情報提供のあったESBL産生菌は10株で、そのうち菌種の判明した9株の内訳は表のとおりです。

菌名	分離数
<i>E. coli</i>	5
<i>K. pneumoniae</i>	2
<i>P. vulgaris</i>	1
<i>P. mirabilis</i>	1