

MRAPID

青森県感染症発生情報

2004年12月 (2005年1月7日発行)

Monthly Report on Aomori Prefectural Infectious Disease

青森県感染症情報センター

(青森県環境保健センター内：担当 微生物部)

TEL 017-736-5411 FAX 017-736-5419

青森県ホームページ <http://www.pref.aomori.jp/>

1. 第50週から第53週(12月6日~1月2日)までの動向

1) STDの定点あたり報告数が多いのは青森保健所管内と弘前保健所管内です。年齢別では20歳から29歳までの年齢層が全体の約6割を占めています。性別の内訳については、性器クラミジア感染症において、女性の割合が多く、淋菌感染症では男性が多い報告数となっています。性器ヘルペスウイルス感染症、尖圭コンジローマ、淋菌感染症の3疾患については、増加傾向にあります。

2) 全数把握疾患の届出状況
報告はありませんでした。

2. STD発生状況

1) 保健所管内別

	青森		弘前		八戸		五所川原		上十三		むつ		青森県計	
	数	定点	数	定点	数	定点	数	定点	数	定点	数	定点	数	定点
75 性器クラミジア	10	3.33	12	4.0	2	1.00			7	3.50	1	1.00	32	2.46
76 性器ヘルペス	3	1.00	4	1.33	3	1.50			1	0.50			11	0.85
77 尖形コンジローマ	1	0.33	2	0.67	3	1.50			1	0.50	1	1.00	8	0.62
78 淋菌感染症	6	2.00	2	0.67	4	2.00			3	1.50			15	1.15

2) 年齢別・性別

年齢	75 性器クラミジア		76 性器ヘルペス		77 尖圭コンジローマ		78 淋菌感染症		青森県計	
	男	女	男	女	男	女	男	女	男	女
0歳										
1~4歳										
5~9歳										
10~14歳			1							1
15~19歳			3		1		1		1	6
20~24歳	3	14			2		1	1	4	17
25~29歳	4	4	1	1	2	1	4		11	6
30~34歳	1	1	2				2		5	1
35~39歳					1		3		4	
40~44歳	1		1		1		2		5	
45~49歳					1				1	
50~54歳										
55~59歳			1	1					1	1
60~64歳										
65~69歳							1			1
70歳以上					1			1	2	
合計	9	23	6	5	5	3	13	2	33	33

3. 薬剤耐性菌発生状況

1) 採取部位別

	採取部位別											青森県合計
	喀痰	留置カテーテル	術創部(創部感染)	耳漏液	器官洗浄液	血液	髄液	胸水	腹水	膿	その他	
85 メチシリン耐性黄色ブドウ球菌感染症	7		1								1	9
81 ペニシリン耐性肺炎球菌感染症												
86 薬剤耐性緑膿菌感染症												

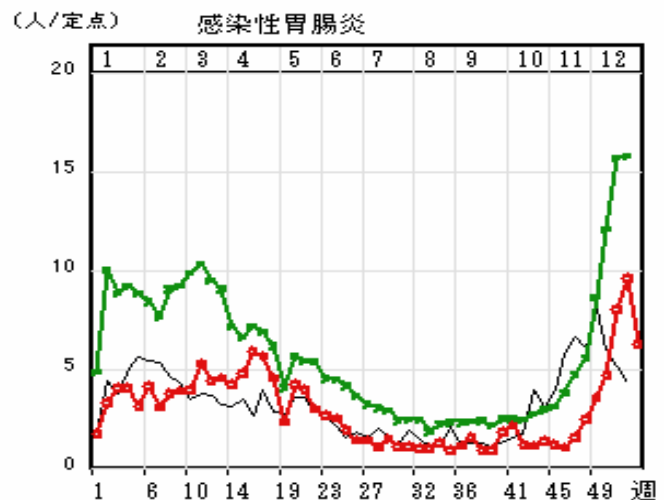
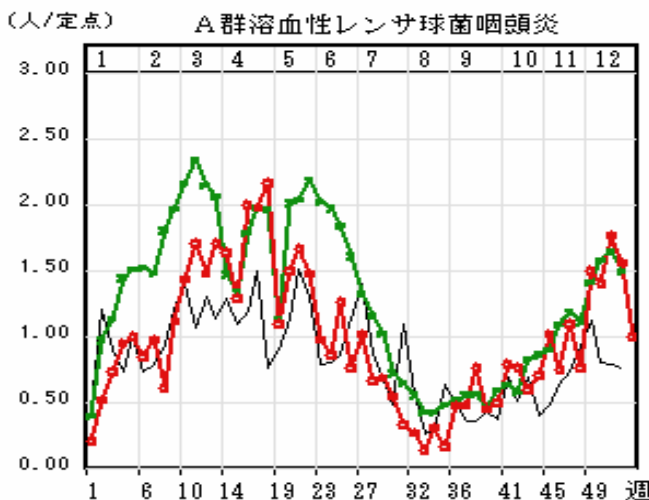
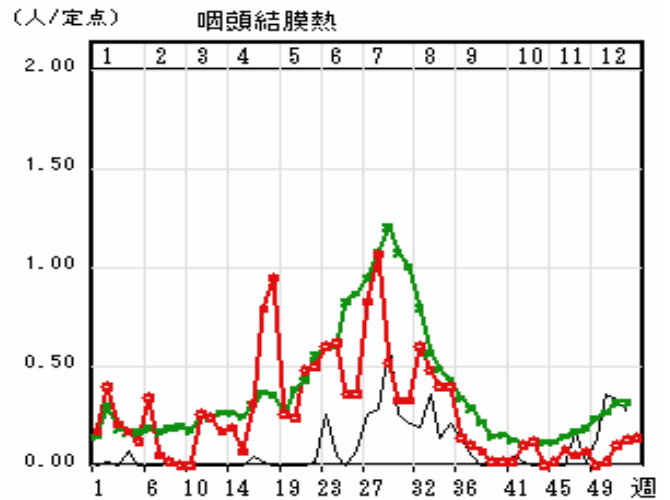
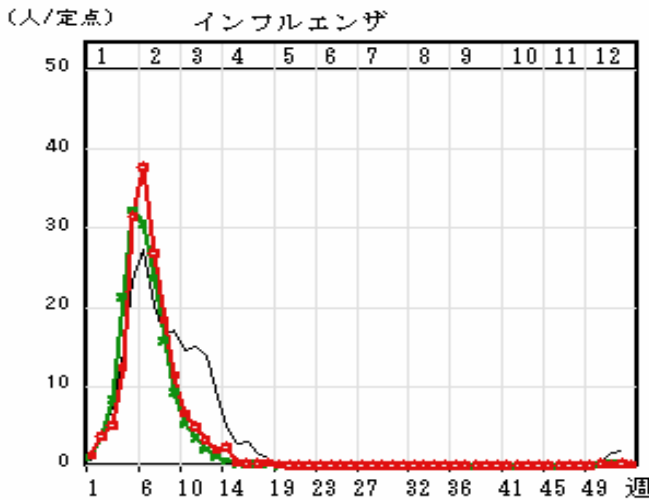
4. 全数把握感染症（全国分は52週までの累計）

	疾患名	青森県		全国	
		当月	累計	当月	累計
1類感染症	1 エボラ出血熱				
	2 クリミア・コンゴ出血熱				
	5 ベスト				
	6 マールブルグ病				
	7 ラッサ熱				
2類感染症	8 急性灰白髄炎				
	9 コレラ		2	3	76
	10 細菌性赤痢			24	512
	11 ジフテリア				
	12 腸チフス			2	57
	13 パラチフス			5	82
3類	14 腸管出血性大腸菌感染症		28	55	3,290
4類感染症	18 エキノコックス症				8
	19 黄熱				
	20 オウム病		2		32
	21 回歸熱				
	22 Q熱				6
	23 狂犬病				
	25 コクシジオイデス症				5
	27 腎症候性出血熱				
	28 炭疽				
	29 つつが虫病		5	36	190
	30 デング熱			1	34

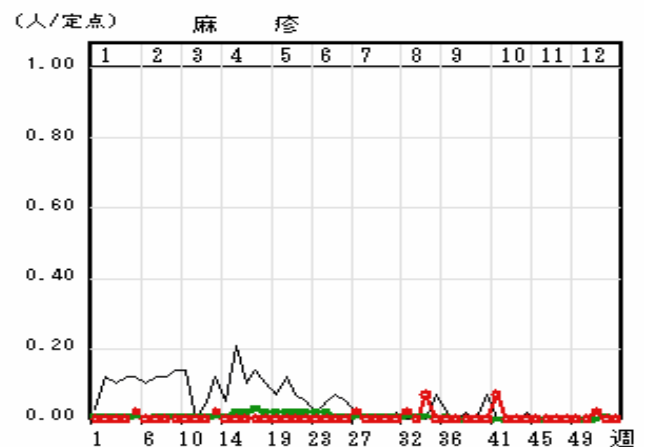
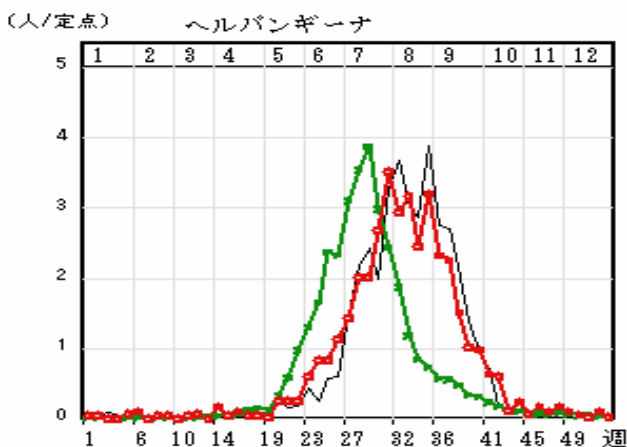
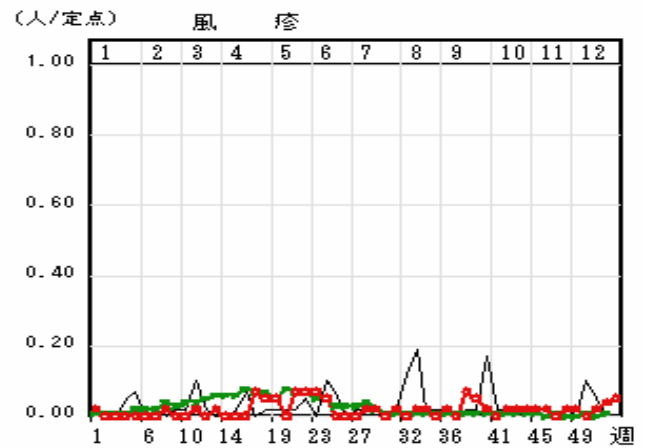
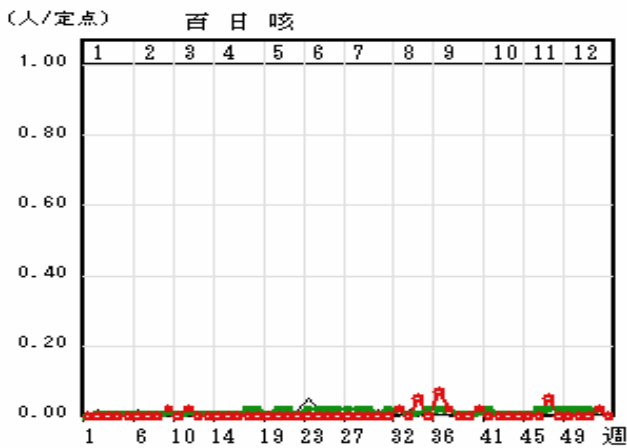
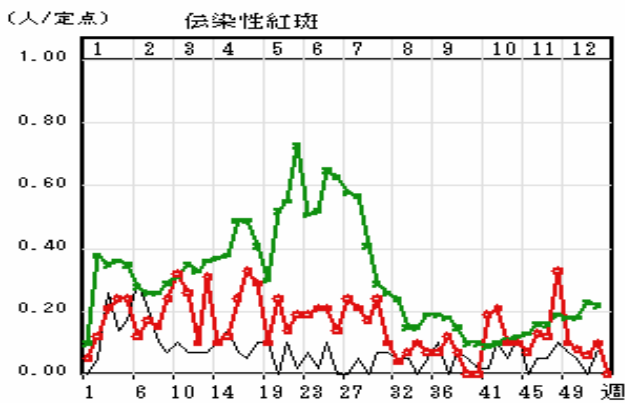
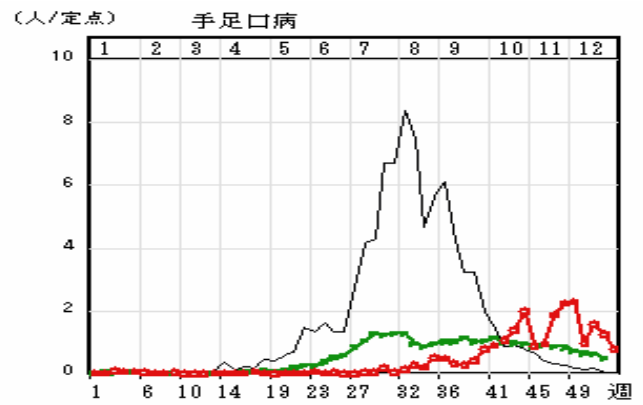
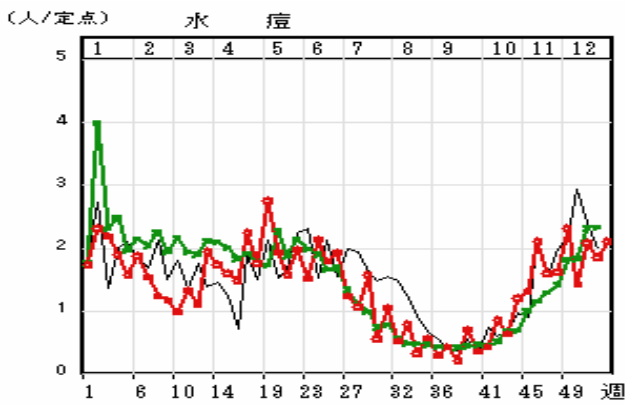
	疾患名	青森県		全国	
		当月	累計	当月	累計
4類感染症	32 日本紅斑熱			1	40
	33 日本脳炎				2
	34 ハンタウイルス肺症候群				
	35 Bウイルス病				
	36 ブルセラ症				
	37 癩しんチフス				
	38 ボツリヌス症				
	39 マラリア			3	53
	41 ライム病				6
	43 レジオネラ症			12	101
	45 アメーバ赤痢			20	322
	5類感染症	46 ウイルス性肝炎	2		7
48 クリプトスポリジウム症					63
49 クロイツフェルト・ヤコブ病		1		5	87
50 劇症型溶血性レンサ球菌感染症				1	29
51 後天性免疫不全症候群		3		28	537
52 ジアルジア症				2	52
53 髄膜炎菌性髄膜炎		1			14
54 先天性風しん症候群				1	5
55 梅毒		1		17	268
56 破傷風		1		3	44
58 バンコマイシン耐性腸球菌感染症				1	40

5. 定点把握感染症の推移

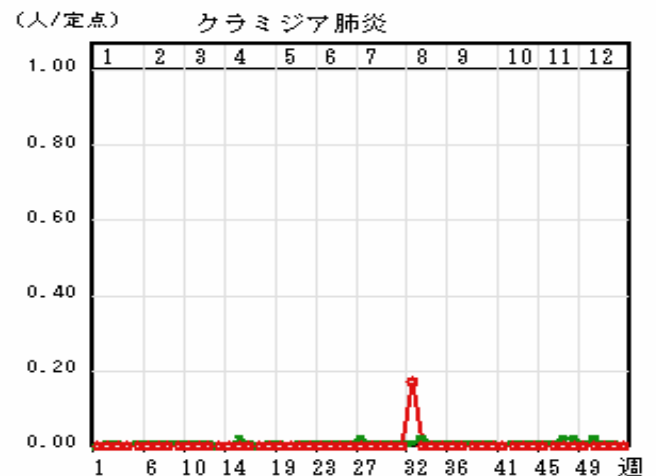
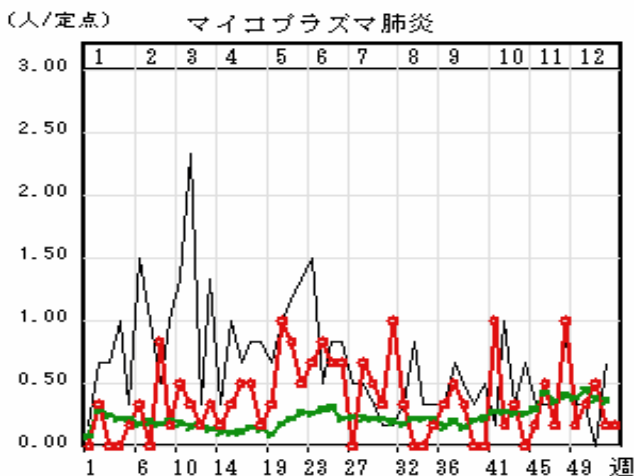
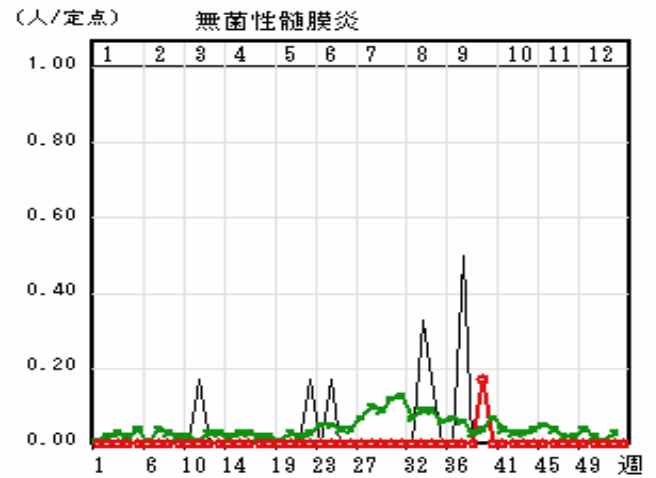
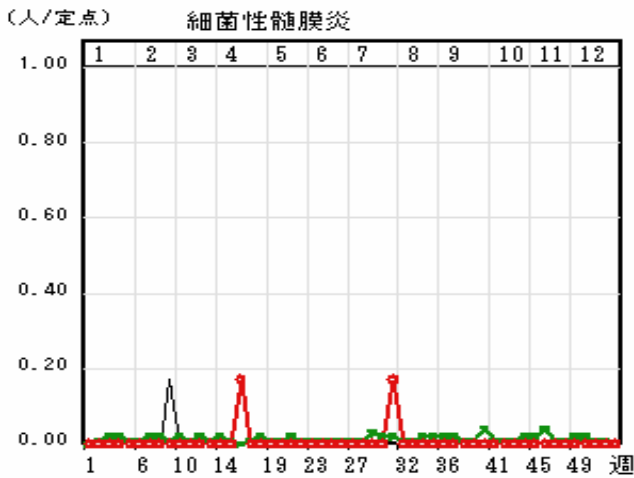
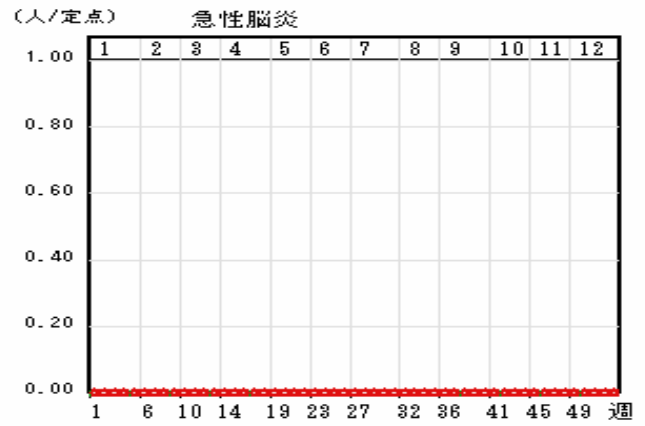
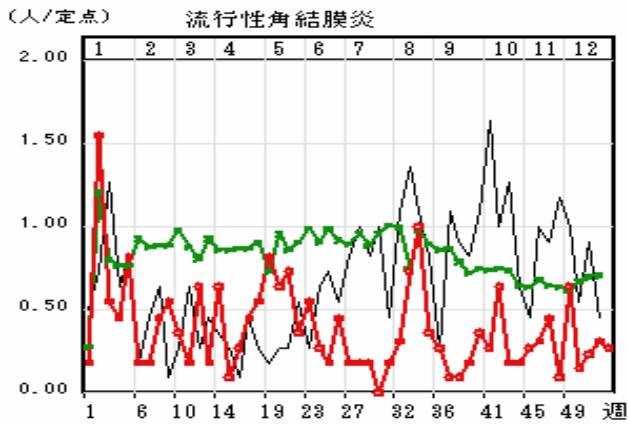
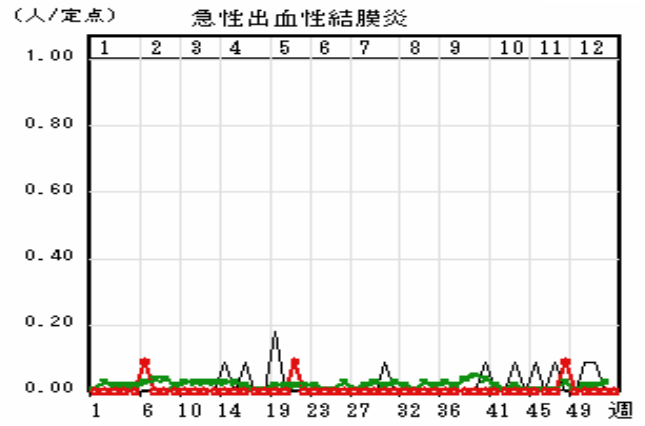
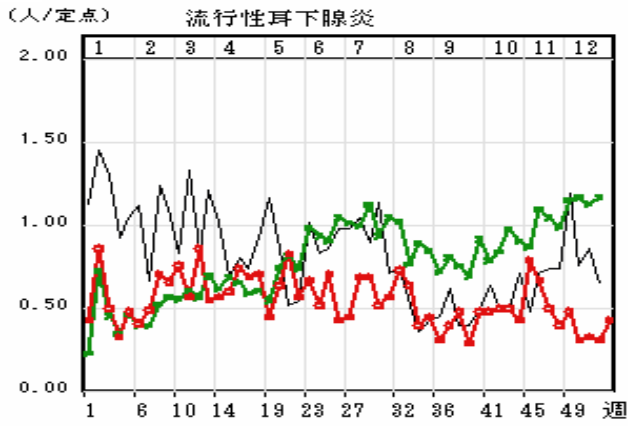
○—○：当年（青森県） ———：前年（青森県） ×—×：当年（全国）



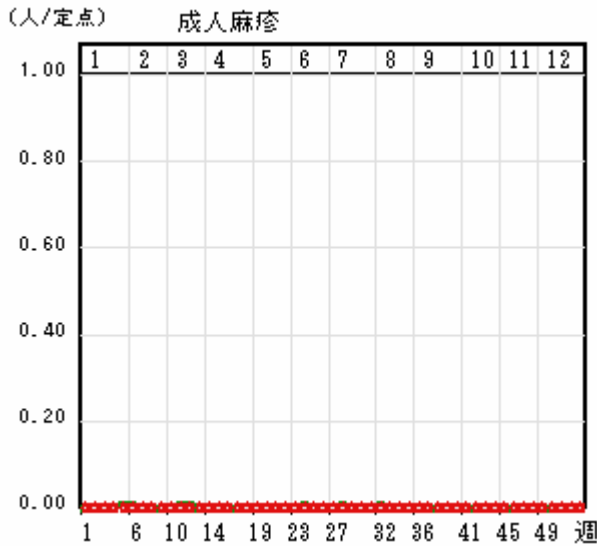
○—○ : 当年 (青森県) — : 前年 (青森県) ×—× : 当年 (全国)



○—○ : 当年 (青森県) — : 前年 (青森県) ×—× : 当年 (全国)



○—○ : 当年 (青森県) — : 前年 (青森県) ×—× : 当年 (全国)



6. STD 感染症の月別推移

