

MRAPID

青森県感染症発生情報

Monthly Report on Aomori Prefectural Infectious Disease

青森県感染症情報センター

(青森県環境保健センター内：担当 微生物部)

2005年3月 (2005年4月15日発行)

TEL 017-736-5411 FAX 017-736-5419

青森県ホームページ <http://www.pref.aomori.jp/>

1. 第9週から第13週(2月28日～4月3日)までの動向

1) STDの発生状況は保健所管内別では、弘前保健所管内が多く、次いで八戸となっており、年齢別では、20代の患者数が、全体の半数以上を占め、女性が多いです。また、疾病別では性器クラミジア及び性器ヘルペスが2月より増加し、尖形コンジロームが減少しました。

2) 全数把握届出疾患は次のとおりです。

弘前保健所管内	腸管出血性大腸菌感染症	: 1名
八戸保健所管内	アメーバ赤痢	: 1名
	梅毒	: 1名

2. STD発生状況

1) 保健所管内別

	青森		弘前		八戸		五所川原		上十三		むつ		青森県計	
	数	定点	数	定点	数	定点	数	定点	数	定点	数	定点	数	定点
75 性器クラミジア	9	3.00	17	5.7	9	4.50			10	5.00			45	3.46
76 性器ヘルペス	2	0.67	6	2.0	2	1.00							10	0.77
77 尖形コンジローム			1	0.3	3	1.50			1	0.50			5	0.38
78 淋菌感染症	2	0.67	4	1.3	7	3.50			1	0.50			14	1.08

2) 年齢別・性別

年齢	61 性器クラミジア		62 性器ヘルペス		63 尖形コンジローム		64 淋菌感染症		青森県計	
	男	女	男	女	男	女	男	女	男	女
0～1										
1～4										
5～9										
10～14										
15～19	1	5		2			3	2	4	9
20～24	4	14		1	1	1	2	1	7	17
25～29	5	9		1	1		1		7	10
30～34	1	2	1		1		2	1	5	3
35～39	1	1	2		1				4	1
40～44							1		1	
45～49	1	1							1	1
50～54				1			1		1	1
55～59				1						1
60～64										
65～69										
70～			1						1	
合計	13	32	4	6	4	1	10	4	31	43

3. 薬剤耐性菌発生状況

1) 採取部位別

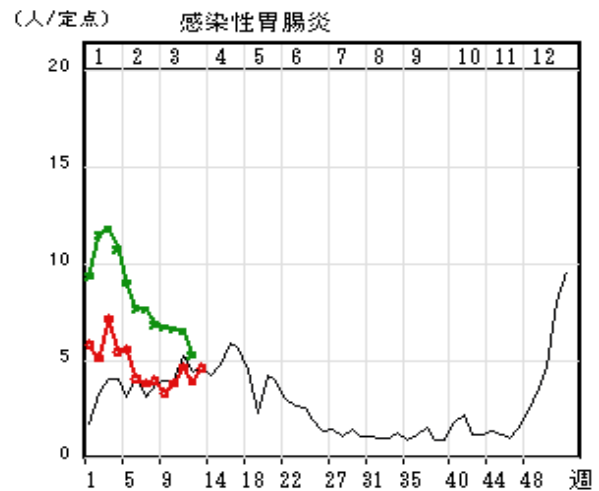
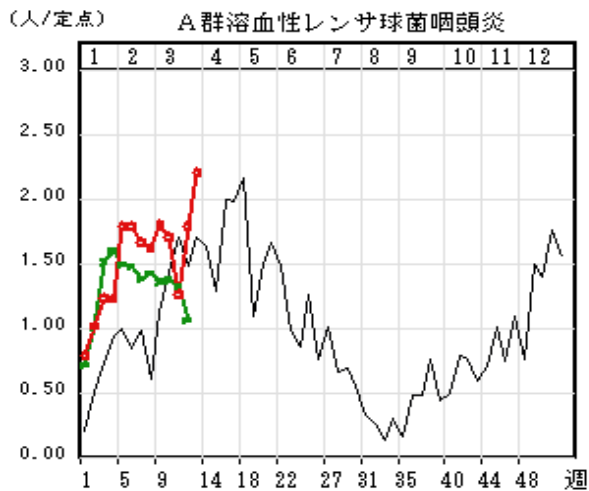
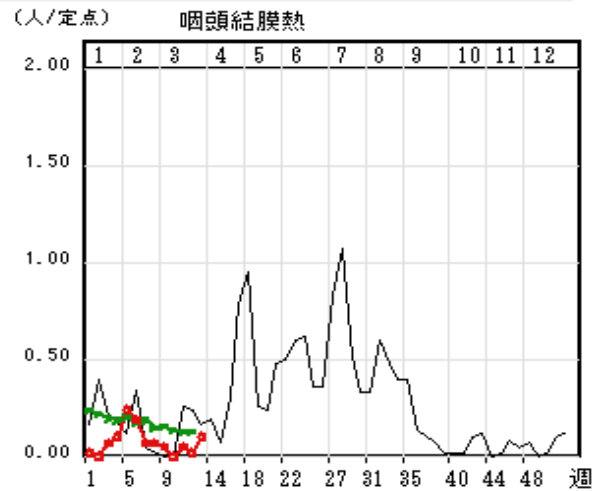
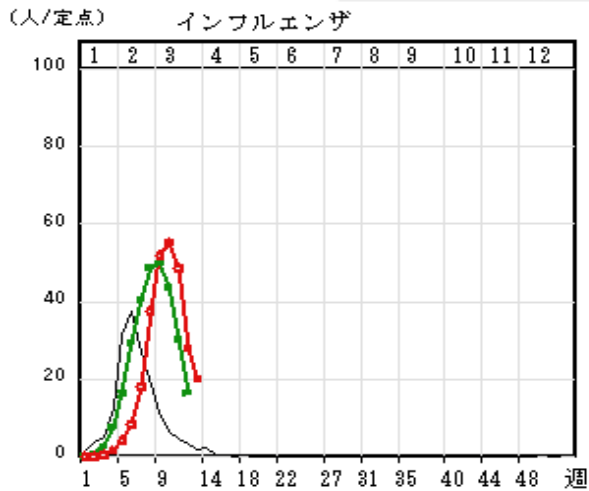
	採取部位別										青森県合計	
	喀痰	留置カテーテル	術創部(創部感染)	耳漏液	気管洗浄液	血液	髄液	胸水	腹水	膿		その他
85 メチシリン耐性黄色ブドウ球菌感染症	4				1						2	7
81 ペニシリン耐性肺炎球菌感染症												
86 薬剤耐性緑膿菌感染症												

4. 全数把握感染症 (2005年)

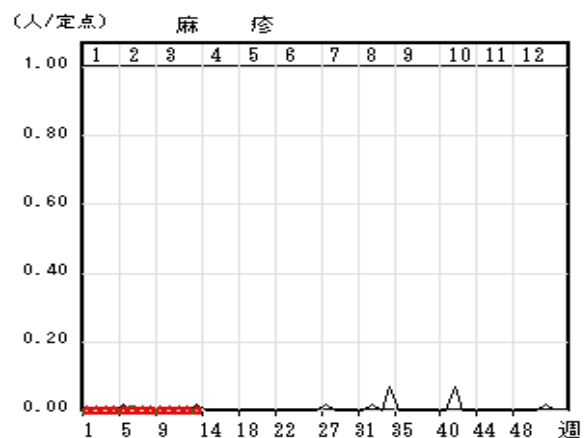
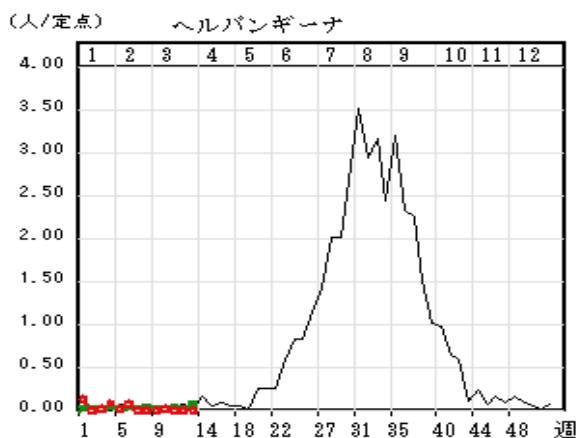
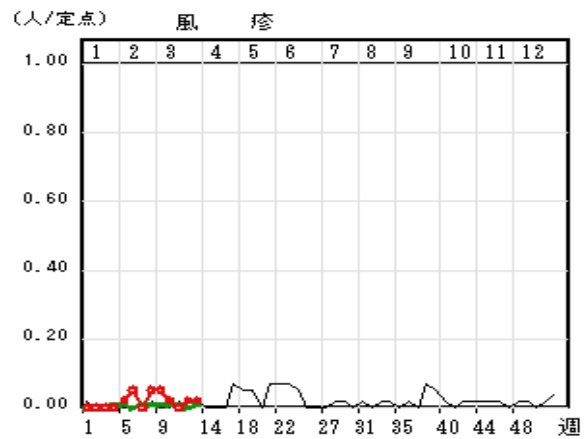
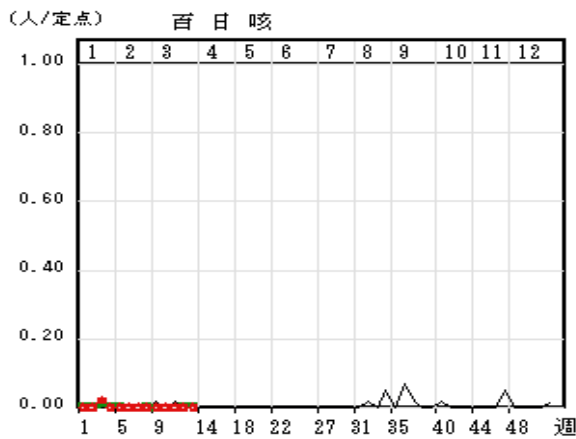
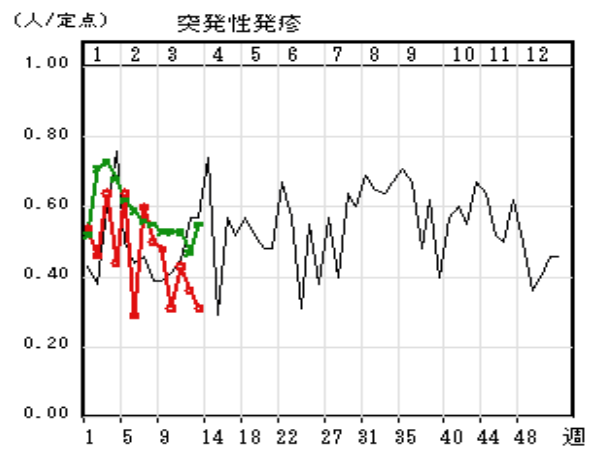
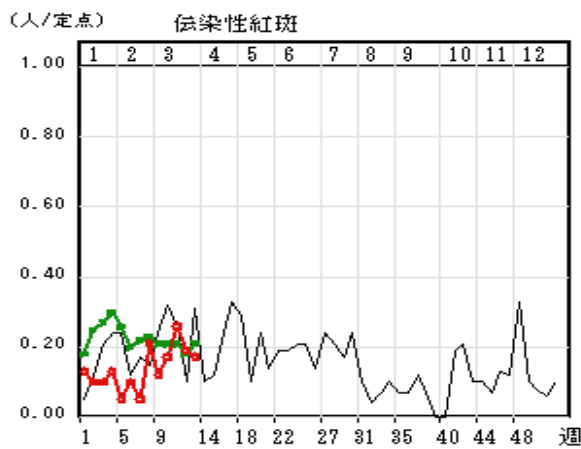
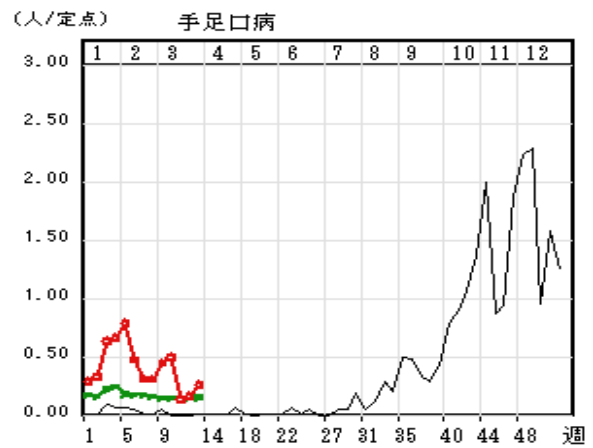
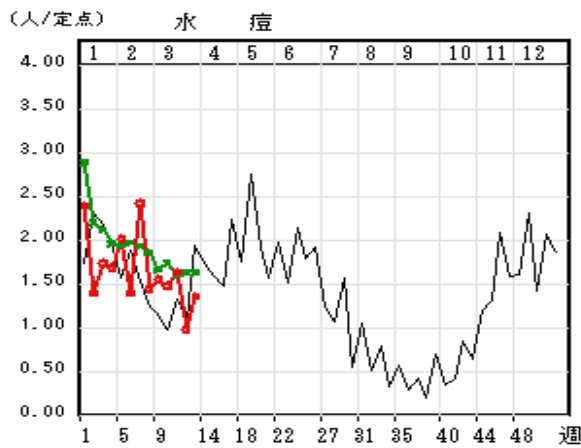
疾患名	青森県		全国		疾患名	青森県		全国	
	当月	累計	当月	累計		当月	累計	当月	累計
1 エボラ出血熱					4 30 デング熱			2	5
2 クリミア・コンゴ出血熱					32 日本紅斑熱			1	1
5 ベスト					33 日本脳炎				
6 マールブルグ病					34 ハンタウイルス肺症候群				
7 ラッサ熱					35 Bウイルス病				
8 急性灰白髄炎					36 ブルセラ症				
9 コレラ				6	37 発しんチフス				
10 細菌性赤痢			71	128	38 ボツリヌス症				
11 ジフテリア					39 マラリア			6	12
12 腸チフス			5	10	41 ライム病				
13 パラチフス				2	43 レジオネラ症			6	19
14 腸管出血性大腸菌感染症	1	2	68	121	45 アメーバ赤痢	1	1	22	77
18 エキノコックス症			1	1	46 ウイルス性肝炎			5	30
19 黄熱					48 クリプトスポリジウム症			1	2
20 オウム病				8	49 クロイツフェルト・ヤコブ病		1	4	18
21 回帰熱					50 劇症型溶血性レンサ球菌感染症			2	5
22 Q熱			1	2	58 パンコマイシン耐性腸球菌感染症			1	7
23 狂犬病					52 ジアルジア症			2	4
25 コクシジオイデス症					53 髄膜炎菌性髄膜炎			1	2
27 腎症候性出血熱					54 先天性風しん症候群				
28 炭疽					55 梅毒	1	1	14	60
29 つつが虫病				10	56 破傷風			3	7

5. 定点把握感染症の推移

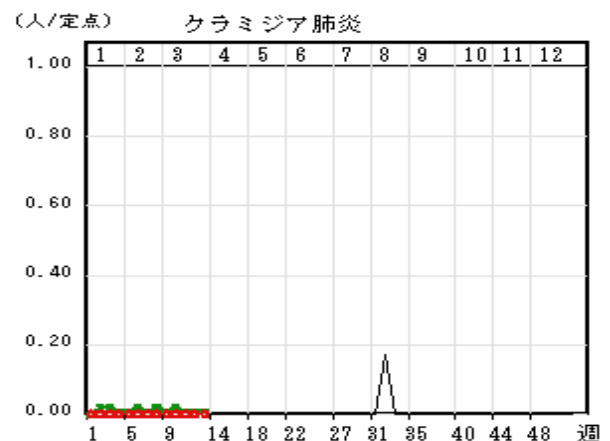
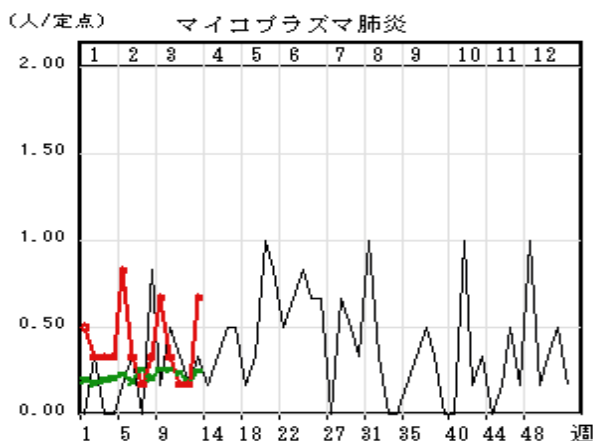
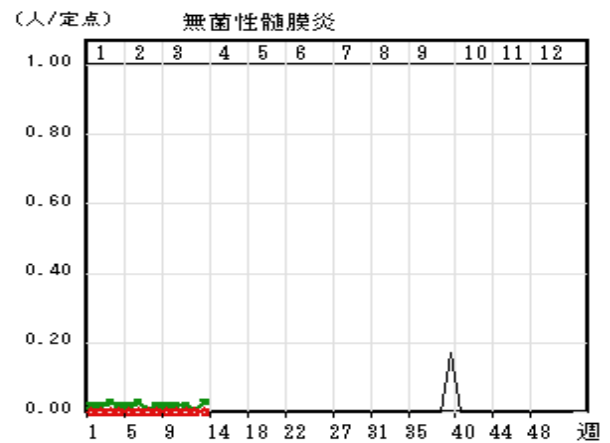
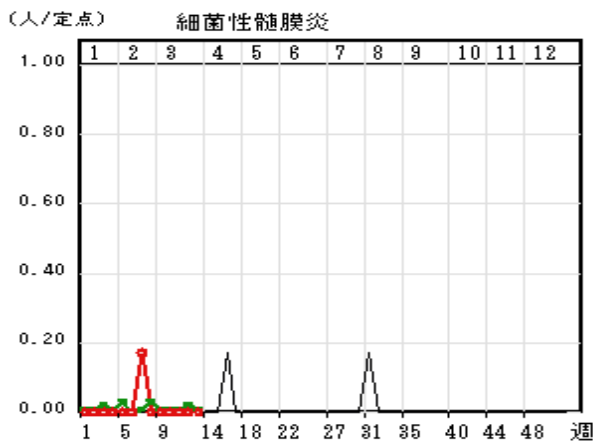
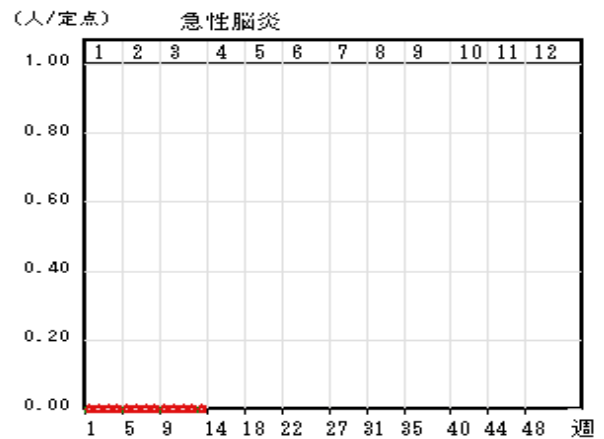
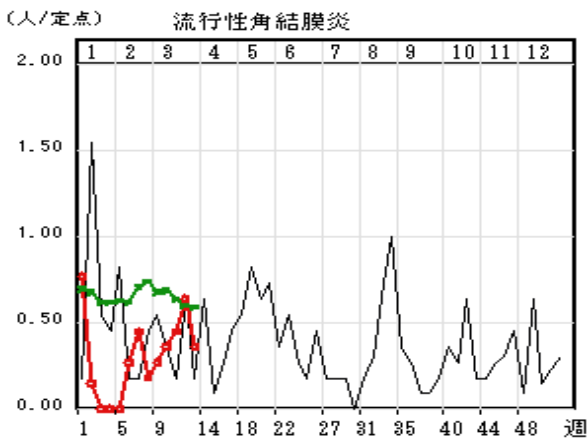
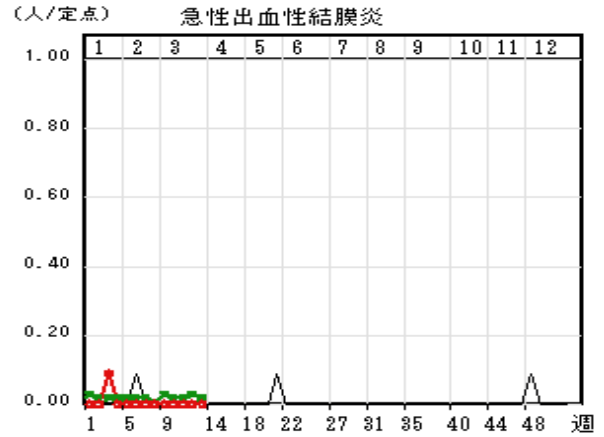
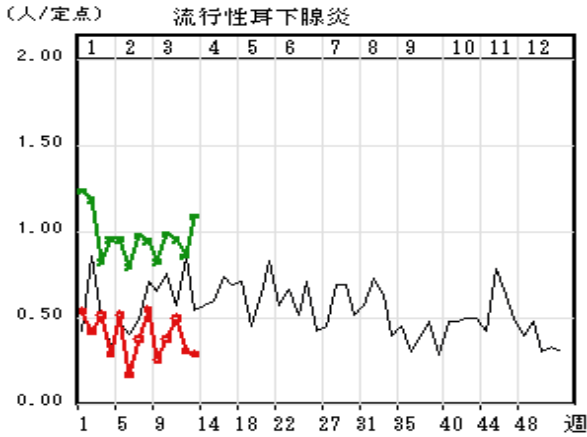
○—○ : 当年(青森県) — : 前年(青森県) ×—× : 当年(全国)



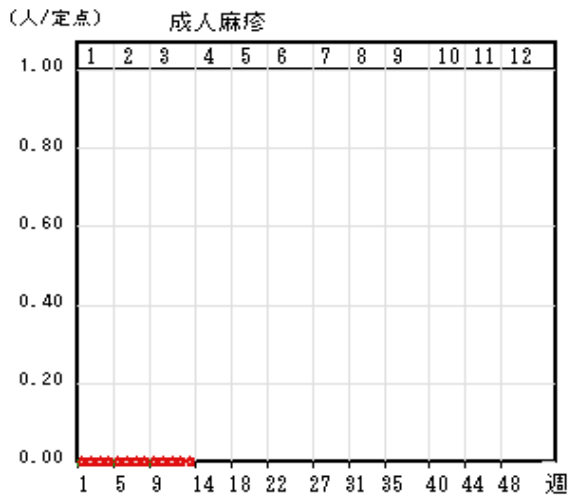
○—○ : 当年 (青森県) — : 前年 (青森県) ×—× : 当年 (全国)



○—○ : 当年 (青森県) — : 前年 (青森県) ×—× : 当年 (全国)



○—○ : 当年 (青森県) — : 前年 (青森県) ×—× : 当年 (全国)



6.STD 感染症の月別推移

