



MRAPID

Monthly Report on Aomori Prefectural Infectious Disease

青森県感染症発生情報

2005年5月 (2005年6月17日発行)

青森県感染症情報センター

(青森県環境保健センター内：担当 微生物部)

TEL 017-736-5411 FAX 017-736-5419

青森県環境保健センターホームページ

<http://www.pref.aomori.jp/eiken/index.html>

1. 第18週から第21週(5月2日~5月29日)までの動向

1) STDの発生状況は保健所管内別では、八戸保健所管内が多く、次いで弘前となっており、年齢別では、20代前半の患者数が多く、全体の約4割を占めています。また、疾病別では性器クラミジア、性器ヘルペス及び淋菌感染症が、4月に比べて増加しました。

2) 全数把握届出疾患は次のとおりです。

青森保健所管内 後天性免疫不全症候群 : 1名
八戸保健所管内 腸管出血性大腸菌感染症 : 3名

2. STD発生状況

1) 保健所管内別

	青森		弘前		八戸		五所川原		上十三		むつ		青森県計	
	数	定点	数	定点	数	定点	数	定点	数	定点	数	定点	数	定点
75 性器クラミジア	7	2.33	13	4.3	13	6.50			3	1.50			36	2.77
76 性器ヘルペス			3	1.0	7	3.50			1	0.50			11	0.85
77 尖形コンジローマ			4	1.3	4	2.00			1	0.50			9	0.69
78 淋菌感染症	4	1.33	3	1.0	5	2.50			1	0.50			13	1.00

2) 年齢別・性別

年齢	75 性器クラミジア		76 性器ヘルペス		77 尖形コンジローマ		78 淋菌感染症		青森県計	
	男	女	男	女	男	女	男	女	男	女
0~1										
1~4										
5~9										
10~14										
15~19		7				1				8
20~24	5	10	1	2	3	1	1	3	10	16
25~29	2	2			1		3		6	2
30~34	1	2	1	1	1	1			3	4
35~39	4		1	1			2		7	1
40~44			4		1		2		7	
45~49	1						2		3	
50~54	1								1	
55~59	1								1	
60~64										
65~69										
70~										
合計	15	21	7	4	6	3	10	3	38	31

3. 薬剤耐性菌発生状況

1) 採取部位別

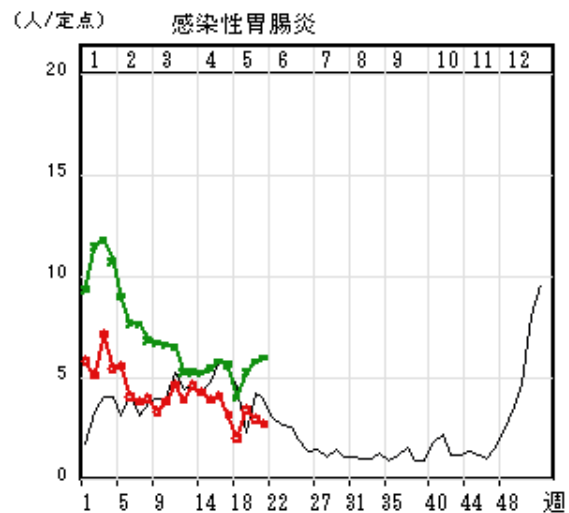
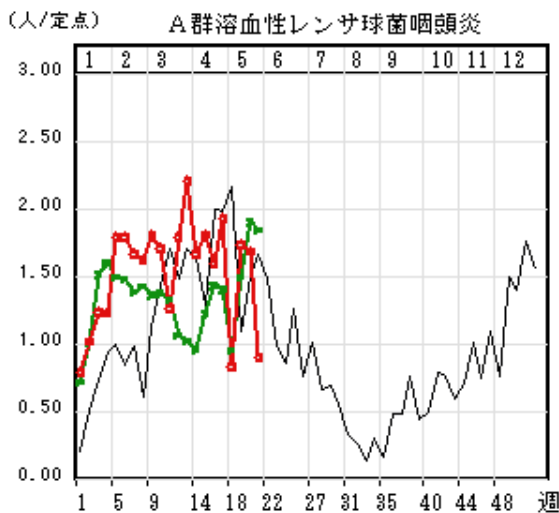
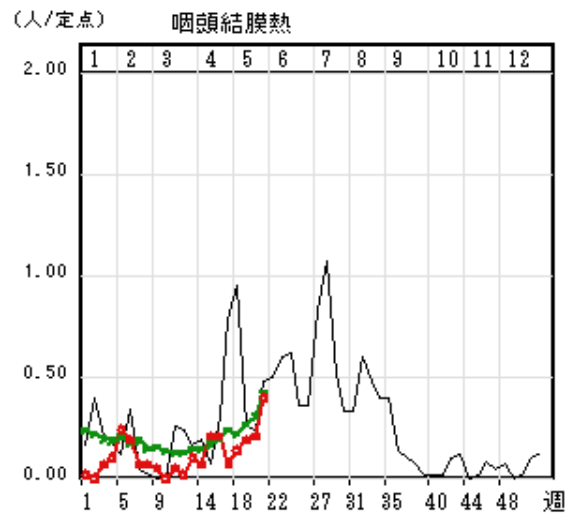
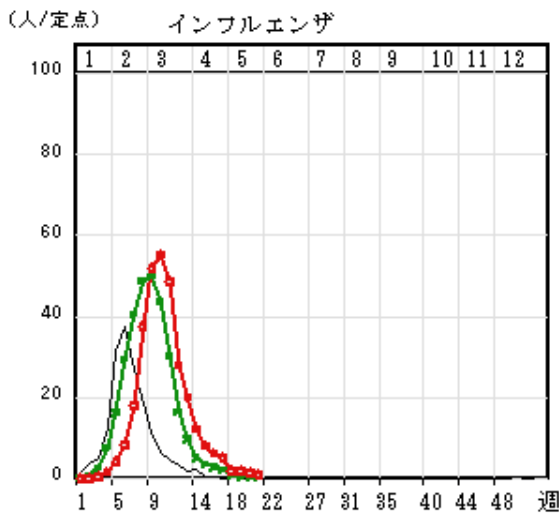
	採取部位別											青森県合計
	喀痰	留置カテーテル	術創部(創部感染)	耳漏液	気管洗浄液	血液	髄液	胸水	腹水	膿	その他	
85 メチシリン耐性黄色ブドウ球菌感染症			1								2	3
81 ペニシリン耐性肺炎球菌感染症												
86 薬剤耐性緑膿菌感染症												

4. 全数把握感染症 (2005年)

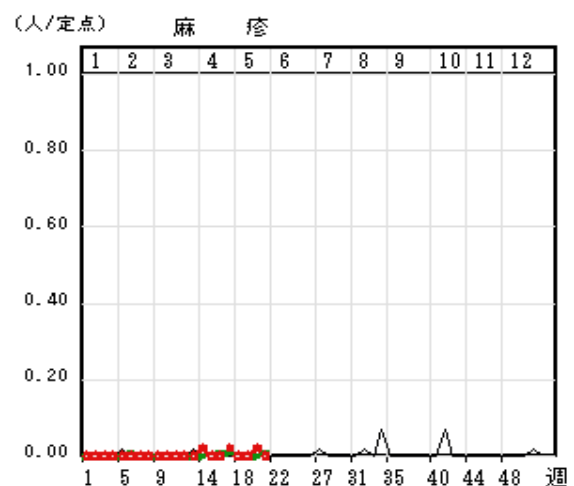
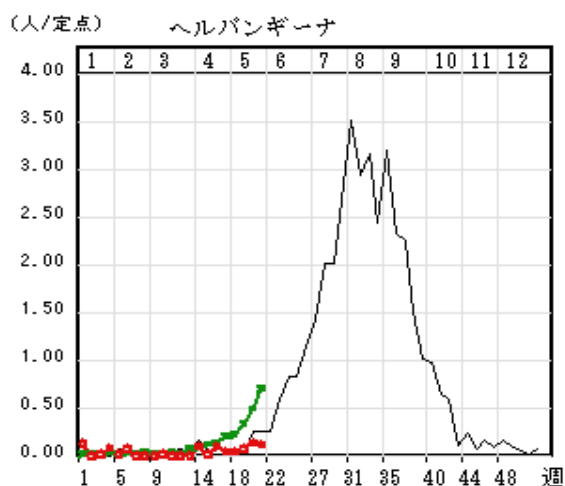
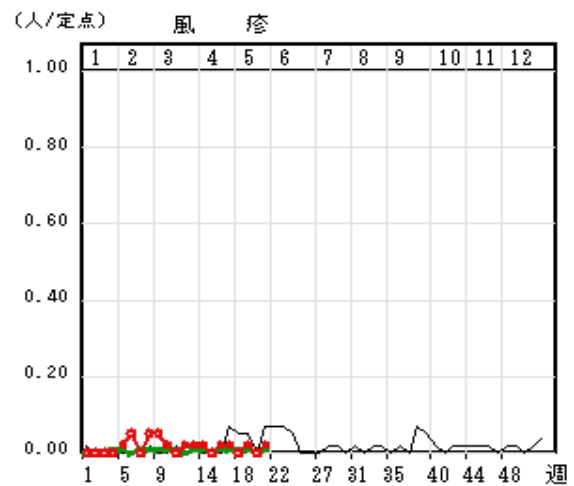
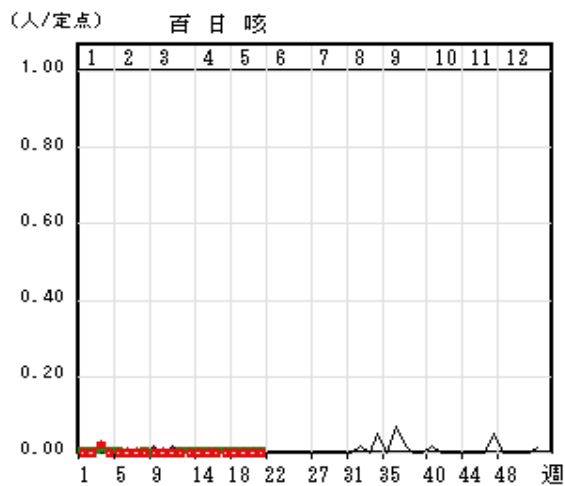
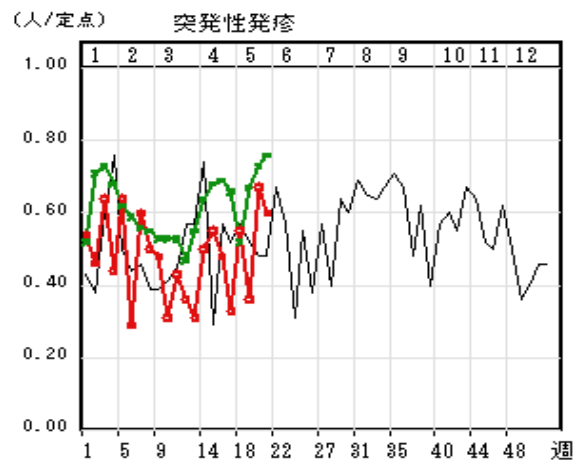
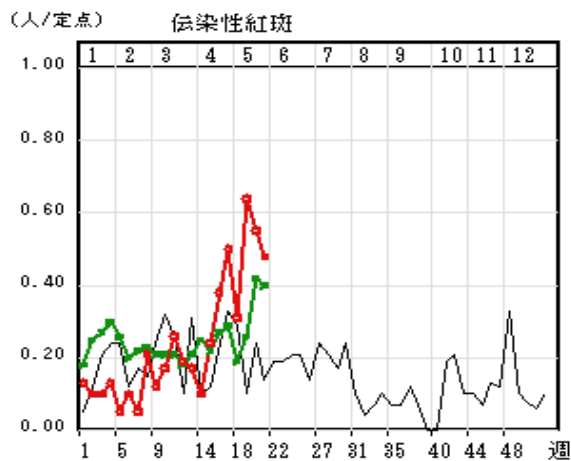
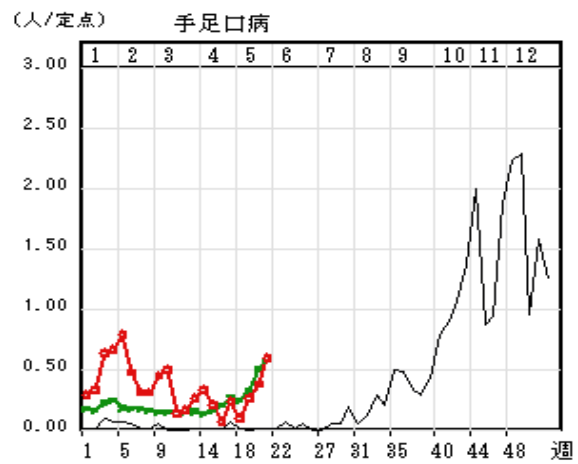
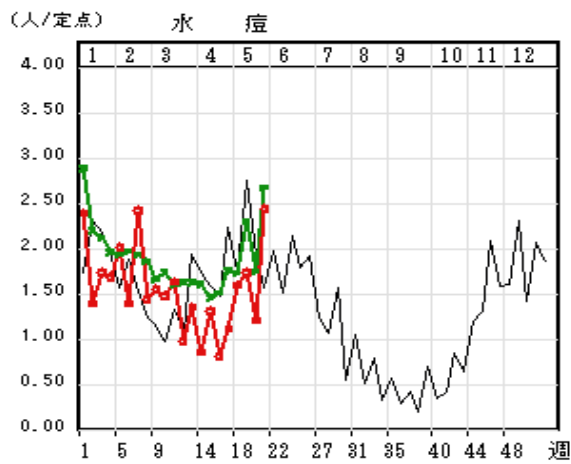
	疾患名	青森県		全国			疾患名	青森県		全国		
		当月	累計	当月	累計			当月	累計			
1類 感染症	1 エボラ出血熱					4類 感染症	32 日本紅斑熱			3	4	
	2 クリミア・コンゴ出血熱						33 日本脳炎					
	5 ペスト						34 ハンタウイルス肺症候群					
	6 マールブルグ病						35 Bウイルス病					
	7 ラッサ熱						36 ブルセラ症					
	2類 感染症	8 急性灰白髄炎						37 発しんチフス				
		9 コレラ			9		19	38 ボツリヌス症				
10 細菌性赤痢			1	33	188	39 マラリア			3	18		
11 ジフテリア						41 ライム病						
12 腸チフス				2	14	43 レジオネラ症			12	36		
13 パラチフス					4	45 アメーバ赤痢		1	22	126		
3類	14 腸管出血性大腸菌感染症	3	5	134	312	5類 感染症	46 ウイルス性肝炎			6	42	
4類 感染症	18 エキノкокクス症			2	3		48 クリプトスポリジウム症				3	
	19 黄熱						49 クロイツフェルト・ヤコブ病		1	2	25	
	20 オウム病			2	17		50 劇症型溶血性レンサ球菌感染症		1	3	9	
	21 回歸熱						51 後天性免疫不全症候群	1	7	40	208	
	22 Q熱				2		52 ジアルジア症			3	7	
	23 狂犬病						53 髄膜炎菌性髄膜炎				3	
	25 コクシジオイデス症						54 先天性風しん症候群					
	27 腎症候性出血熱						55 梅毒		1	24	111	
	28 炭疽						56 破傷風			2	12	
	29 つつが虫病			29	40		58 パンコマイシン耐性腸球菌感染症			2	12	
30 デング熱			2	9								

5. 定点把握感染症の推移

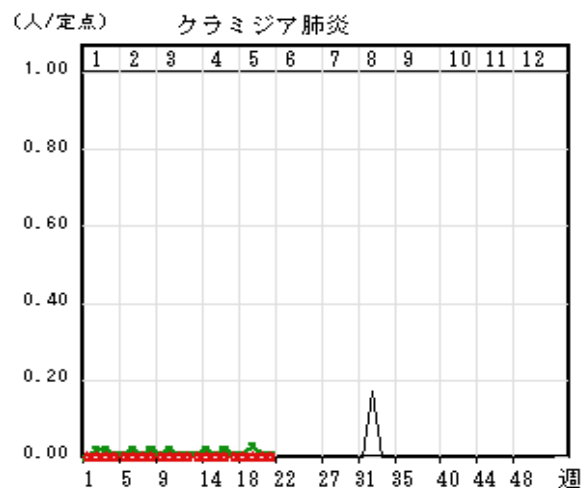
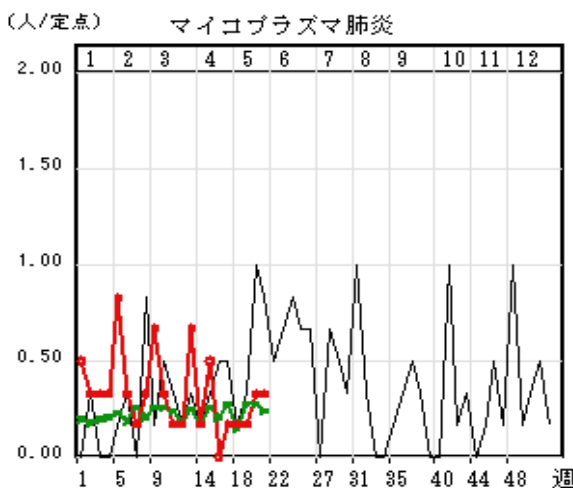
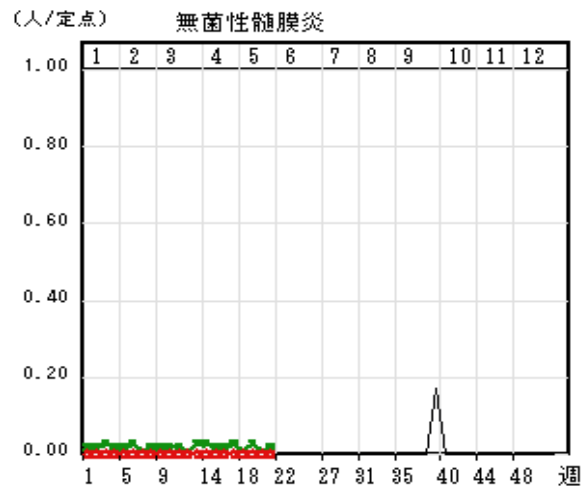
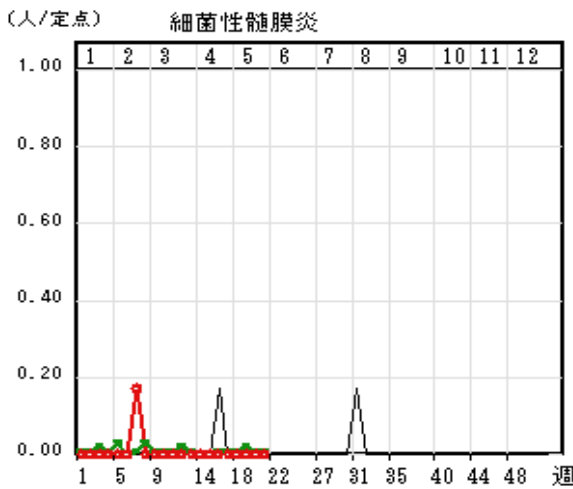
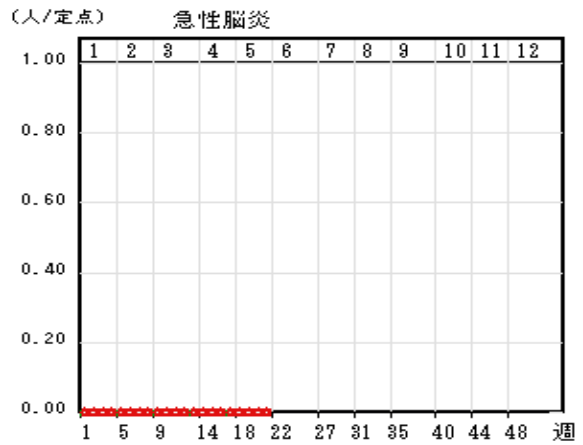
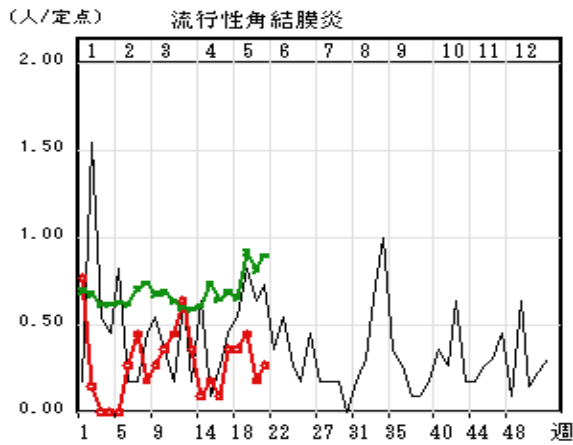
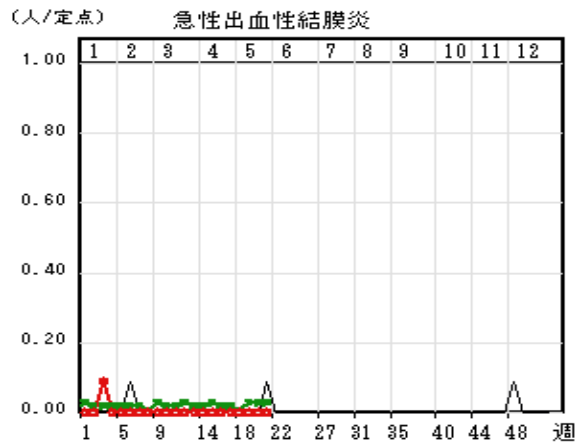
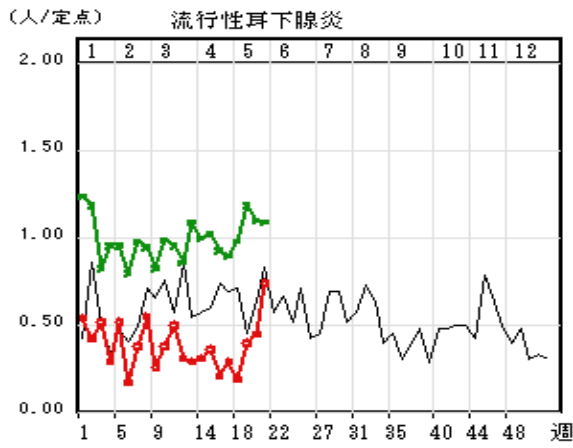
○—○ : 当年(青森県) — : 前年(青森県) ×—× : 当年(全国)



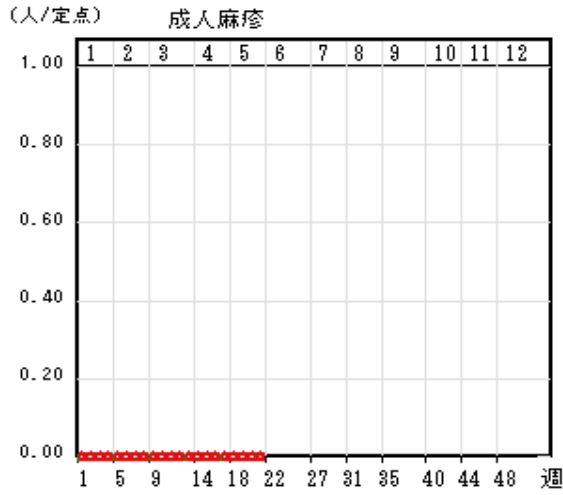
○—○ : 当年 (青森県) — : 前年 (青森県) ×—× : 当年 (全国)



○—○ : 当年 (青森県) — : 前年 (青森県) ×—× : 当年 (全国)



○—○ : 当年 (青森県) — : 前年 (青森県) ×—× : 当年 (全国)



6.STD 感染症の月別推移

