

MRAPID

青森県感染症発生情報

Monthly Report on Aomori Prefectural Infectious Disease

青森県感染症情報センター

(青森県環境保健センター内：担当 微生物部)

2007年2月 (2007年3月9日発行)

TEL 017-736-5411 FAX 017-736-5419
 青森県環境保健センターホームページ
<http://www.pref.aomori.lg.jp/eiken/index.html>

1. 第5週から第9週(1月29日~3月4日)までの動向

- (1) STDについては、性器クラミジア感染症を除く対象3疾患が、1月の報告数と比較し減少傾向にあります。また、五所川原保健所管内では、報告がありませんでした。
- (2) 薬剤耐性菌感染症では、メチシリン耐性黄色ブドウ球菌感染症が15人(先月から5人の増加)、薬剤耐性緑膿菌感染症では2人(1月は報告無し)の報告がありました。
- (3) 全数把握対象疾患については以下のとおりです。
- 急性脳炎：弘前保健所管内 1人。
 - 後天性免疫不全症候群：八戸保健所管内 1人。
 - 梅毒：八戸保健所管内 1人。

2. STD発生状況

1) 保健所管内別

	弘前		八戸		五所川原		上十三		むつ		青森市		青森県計	
	数	定点	数	定点	数	定点	数	定点	数	定点	数	定点	数	定点
性器クラミジア	3	1.00	8	4.0			17	8.50	1	1.00	8	2.67	37	2.85
性器ヘルペス			2	1.0			1	0.50					3	0.23
尖圭コンジローマ	2	0.67	2	1.0			1	0.50					5	0.38
淋菌感染症	2	0.67	4	2.0									6	0.46

2) 年齢別・性別

年齢	性器クラミジア		性器ヘルペス		尖圭コンジローマ		淋菌感染症		青森県計	
	男	女	男	女	男	女	男	女	男	女
0										
1~4										
5~9										
10~14										
15~19	2	5				1			2	6
20~24	4	4		1				1	4	6
25~29	3	5			1	1		1	4	7
30~34	5	2	1		1		1	1	8	2
35~39	2	3							2	3
40~44	1		1		1		1		4	
45~49							1		1	
50~54		1					1		1	1
55~59										
60~64										
65~69										
70~										
合計	17	20	2	1	3	2	4	2	26	25

3. 薬剤耐性菌発生状況

1) 採取部位別

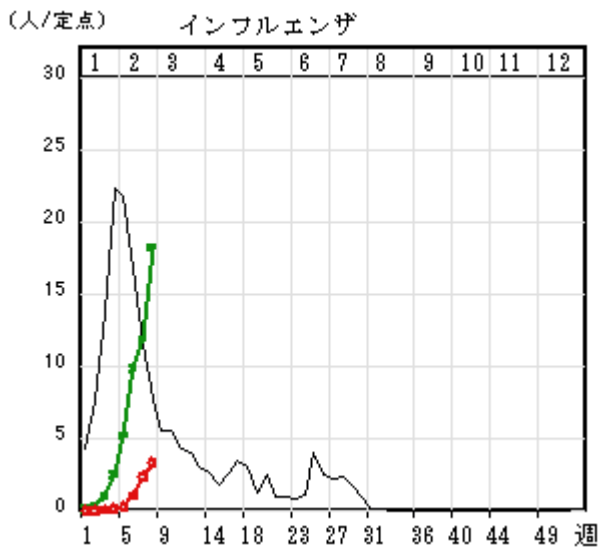
	採取部位別											青森県合計
	喀痰	留置カテーテル	術創部(創部感染)	耳漏液	気管洗浄液	血液	髄液	胸水	腹水	膿	その他	
メチシリン耐性黄色ブドウ球菌感染症	10										5	15
ペニシリン耐性肺炎球菌感染症												
薬剤耐性緑膿菌感染症	1										1	2

4. 全数把握感染症（2007年） ※ 全国値は第8週まで、青森県内は第9週までの速報値です。

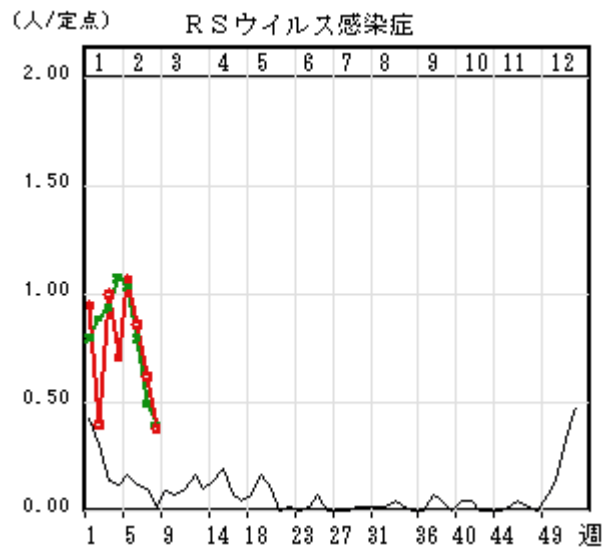
疾患名	青森県		全国	
	当月	累計	当月	累計
1 類感染症				
1 エボラ出血熱				
2 クリミア・コンゴ出血熱				
5 ペスト				
6 マールブルグ病				
7 ラッサ熱				
8 急性灰白髄炎				
2 類感染症				
9 コレラ		1	1	2
10 細菌性赤痢			34	75
11 ジフテリア				
12 腸チフス				3
13 パラチフス			3	4
3 類			41	94
14 腸管出血性大腸菌感染症			2	2
15 E型肝炎			13	19
17 A型肝炎				
18 エキノコックス症				
19 黄熱				
20 オウム病			2	3
21 回帰熱				
22 Q熱			3	3
23 狂犬病				
25 コクシジオイデス症				
27 腎症候性出血熱				
28 炭疽				
29 つつが虫病			2	25
4 類感染症				
30 デング熱				4
32 日本紅斑熱				5
33 日本脳炎				
34 ハンタウイルス肺症候群				
35 Bウイルス病				
36 プルセラ症				
37 発しんチフス				
38 ボツリヌス症			1	1
39 マラリア			2	2
41 ライム病				
43 レジオネラ症				17
45 アメーバ赤痢				27
46 ウイルス性肝炎				4
47 急性脳炎	1	1	8	10
48 クリプトスポリジウム症				1
49 クロイツフェルト・ヤコブ病				7
50 劇症型溶血性レンサ球菌感染症				4
51 後天性免疫不全症候群	1	1	63	102
52 ジアルジア症				1
53 髄膜炎菌性髄膜炎				1
54 先天性風しん症候群				
55 梅毒	1	1	23	42
56 破傷風				2
58 パンコマイシン耐性腸球菌感染症				7
5 類感染症				

5. 定点把握感染症の推移

○—○ : 当年（青森県） — : 前年（青森県） ×—× : 当年（全国）

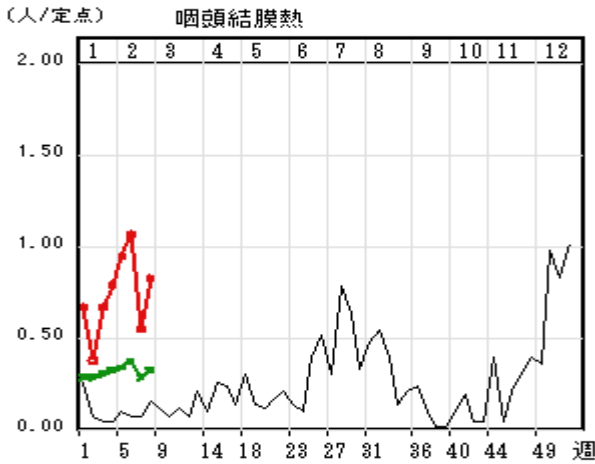


[増加傾向にあります。]

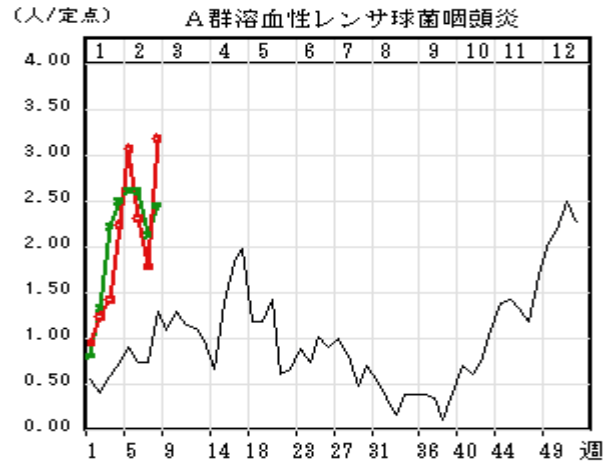


[当月上旬に多かった報告数は、下旬には減少傾向にあります。]

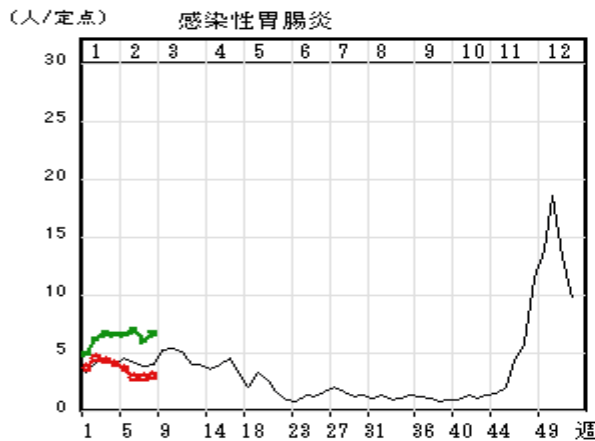
○—○ : 当年 (青森県) — : 前年 (青森県) ×—× : 当年 (全国)



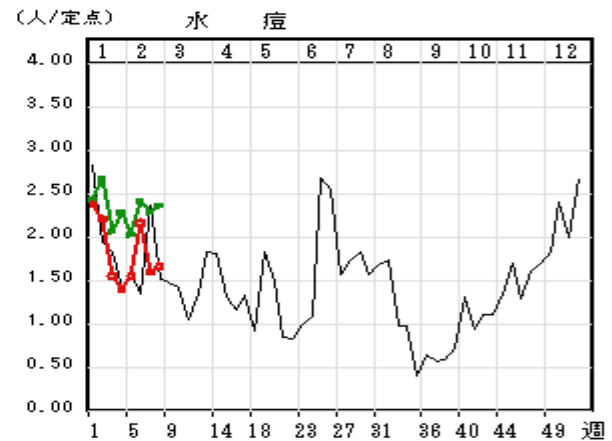
[前年及び、当年全国値を上回る報告数で推移しています。]



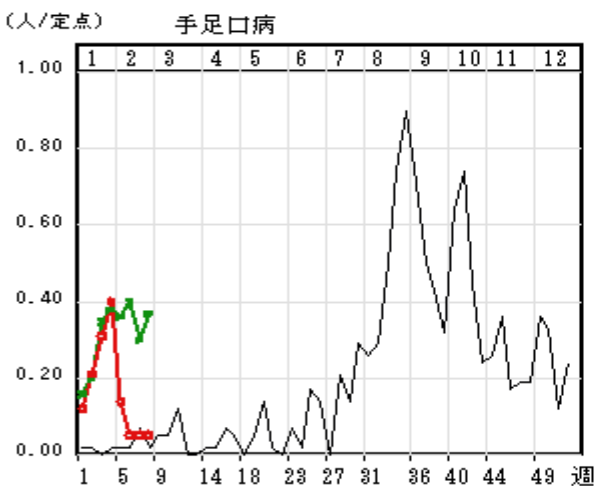
[前年を上回る報告数で推移していますが、中旬に減少した後、再び増加傾向となりました。]



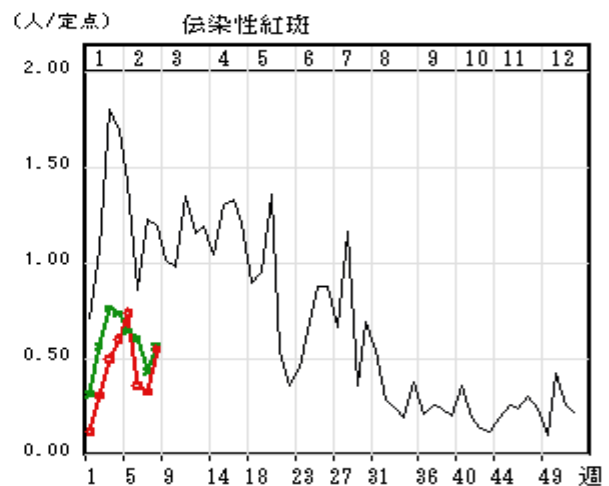
[横ばい状態で推移しています。]



[中旬に増加した後、再び減少しました。]

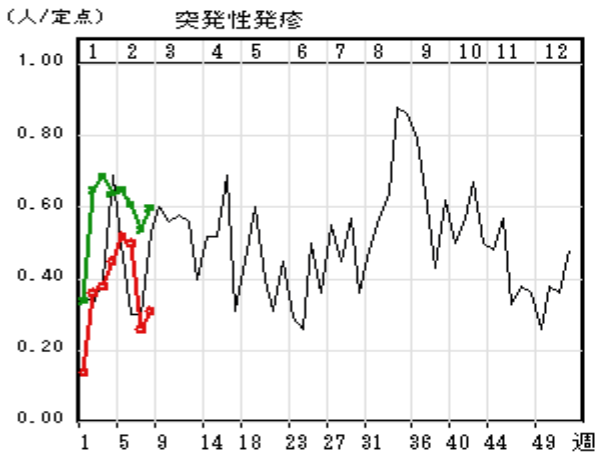


[少ない報告数で推移しています。]

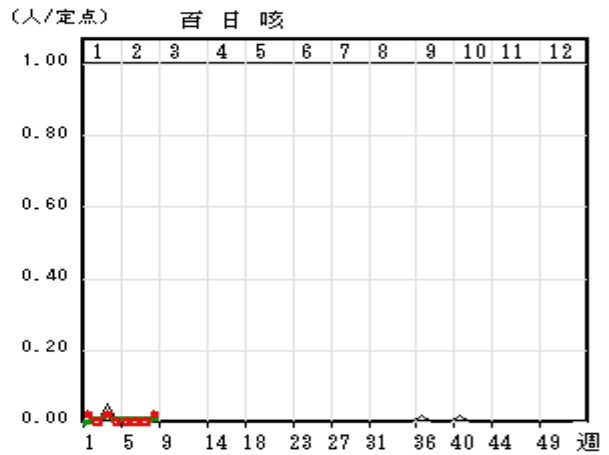


[全国値と同様の変動で推移しています。]

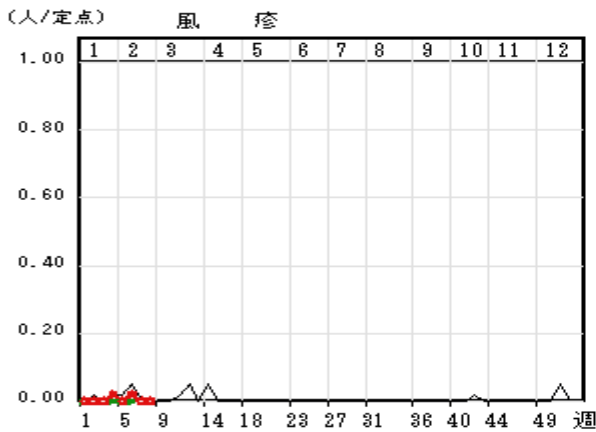
○—○ : 当年 (青森県) — : 前年 (青森県) ×—× : 当年 (全国)



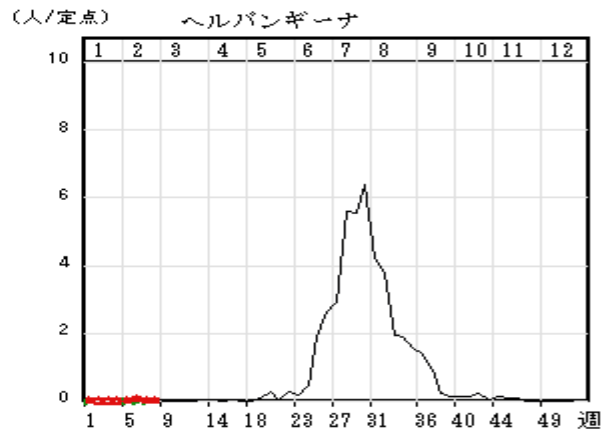
[多かった報告数は中旬以降、減少傾向で推移しています。]



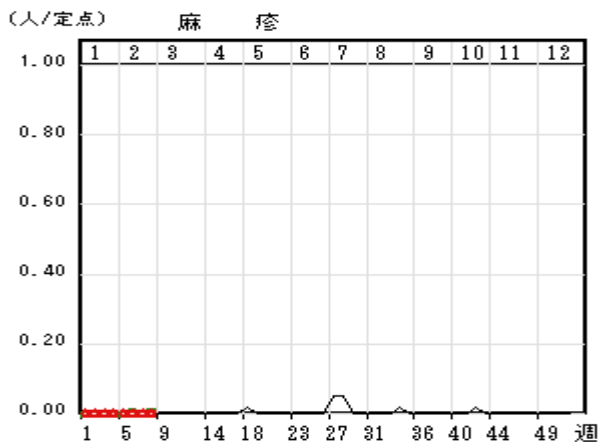
[少ない報告数で推移しています。]



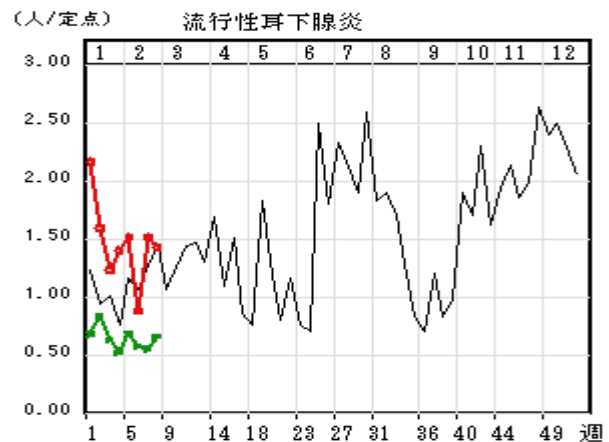
[少ない報告数で推移しています。]



[少ない報告数で推移しています。]

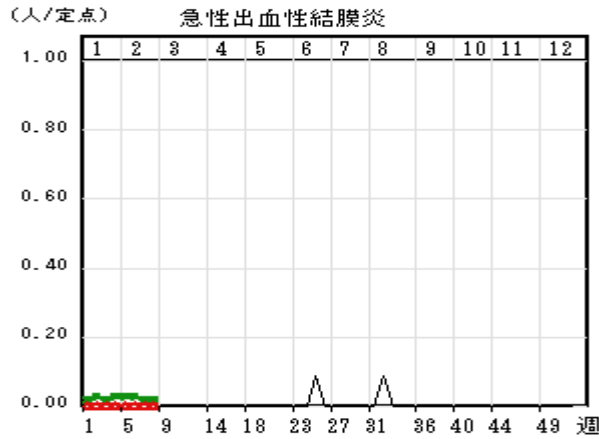


[当月は、発生報告がありませんでした。]

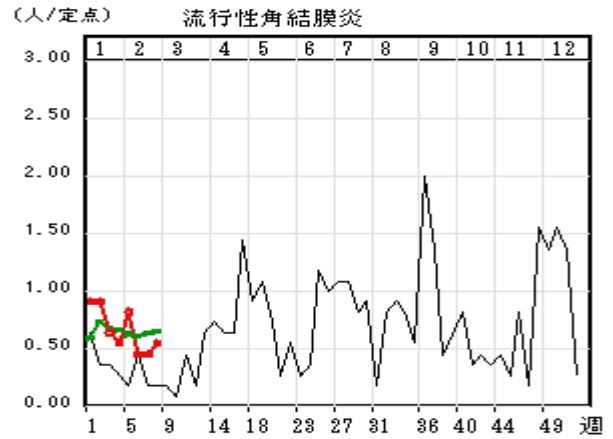


[減少した後、再び増加傾向にあります。]

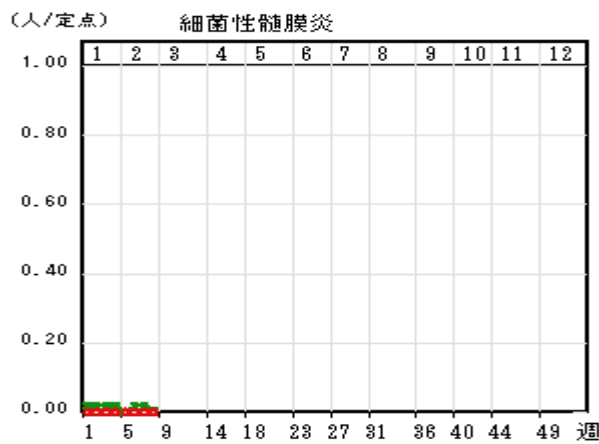
○—○ : 当年 (青森県) — : 前年 (青森県) ×—× : 当年 (全国)



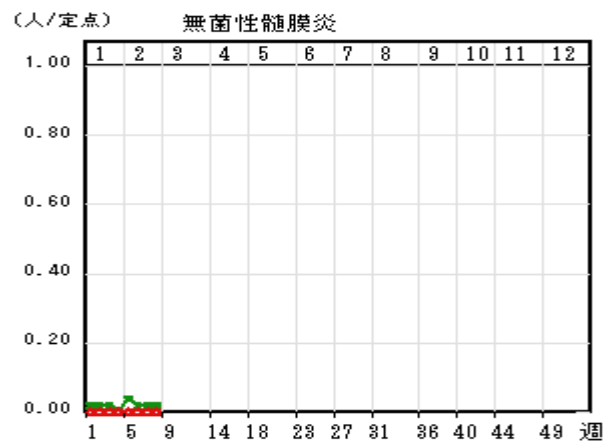
[当月は発生報告がありませんでした。]



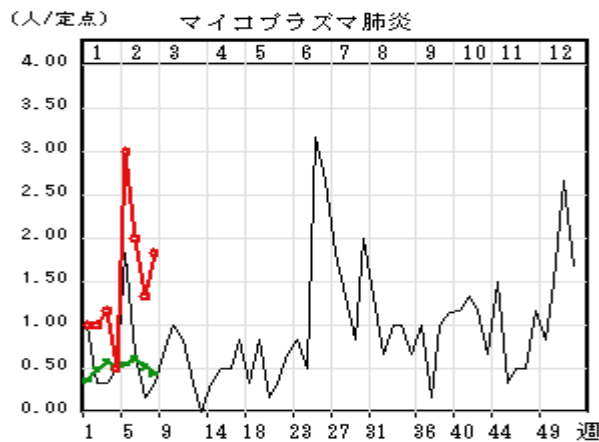
[前年をやや上回る報告数で推移しています。]



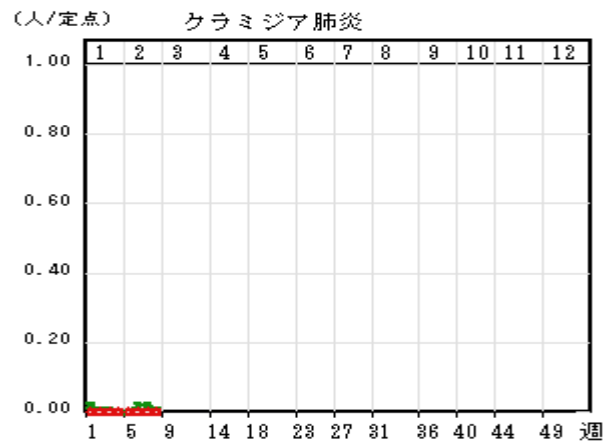
[当月は、報告がありませんでした。]



[当月は、報告がありませんでした。]

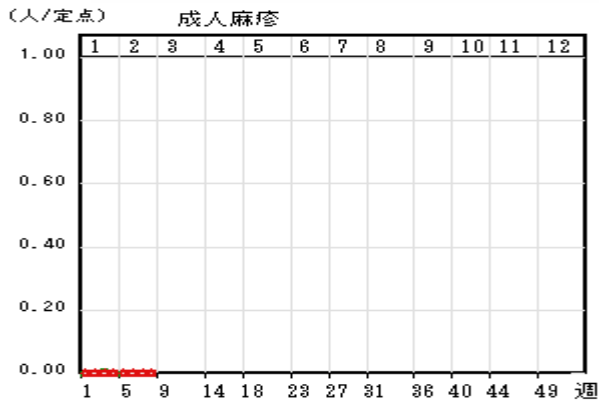


[急激に減少した後、再び、増加傾向に転じました。]



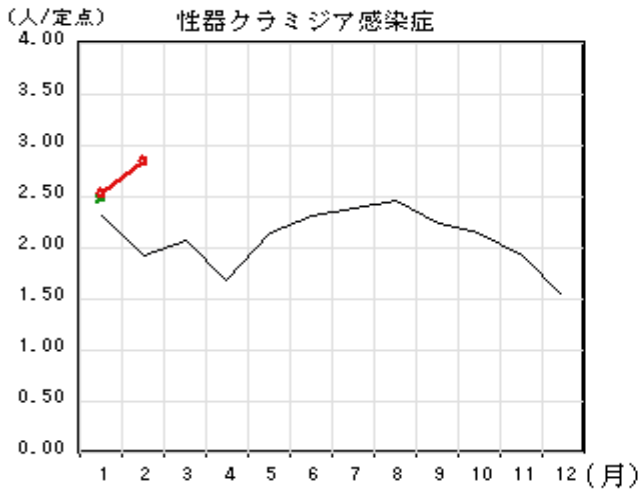
[当月は発生報告がありませんでした。]

○—○ : 当年 (青森県) — : 前年 (青森県) ×—× : 当年 (全国)

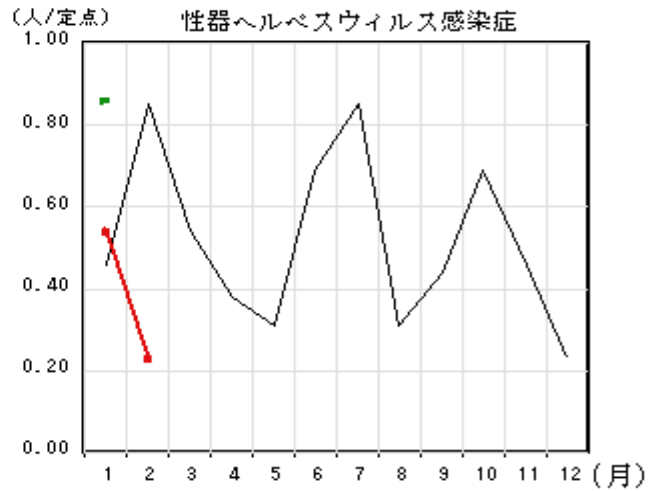


[当月は発生報告がありませんでした。]

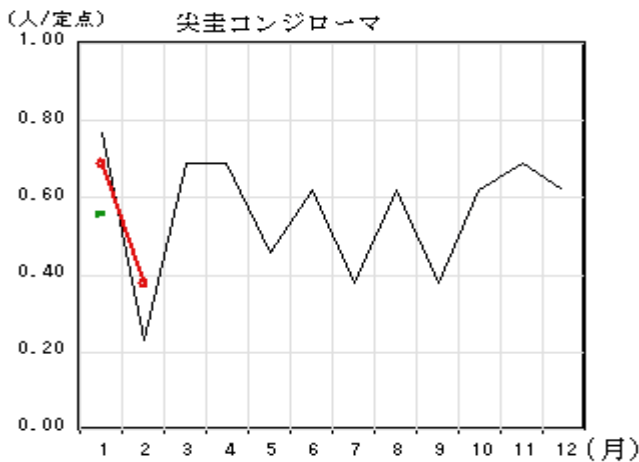
6.STD 感染症の月別推移 • は1月の全国値です。



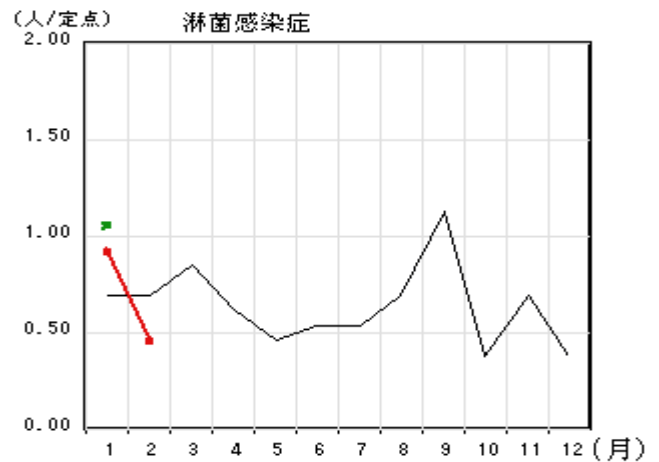
[増加傾向にあります。]



[急激に減少しました。]



[昨年同様、急激に減少しました。]



[やや減少しました。]