



MRAPID

Monthly Report on Aomori Prefectural Infectious Disease

青森県感染症発生情報

2008年7月報

青森県感染症情報センター

(青森県環境保健センター内：担当 微生物部)

TEL 017-736-5411 FAX 017-736-5419

青森県環境保健センターホームページ

<http://www.pref.aomori.lg.jp/eiken/index.html>

1. 第27週から第31週(6月30日～8月2日)までの動向

- ① **STD***：性器クラミジア感染症および淋菌感染症が増加傾向にあります。管内別では、八戸保健所管内が最も多い届出数でした。
- ② **薬剤耐性菌感染症**：メチシリン耐性黄色ブドウ球菌感染症の報告数は8人(6月：4人)、薬剤耐性緑膿菌感染症が1人(6月：0人)でした。
- ③ **全数把握対象疾患**：各保健所管内の報告状況は、以下のとおりです。
 - ・結核(48人)：弘前15人、八戸13人、五所川原2人、上十三7人、むつ4人、青森市7人
 - ・腸管出血性大腸菌感染症(5人)：弘前2人、青森市3人
 - ・野兔病(2人)：上十三2人
 - ・アメーバ赤痢(1人)：青森市1人
 - ・クロイツフェルト・ヤコブ病(1人)：青森市1人
 - ・後天性免疫不全症候群(2人)：弘前1人、八戸1人
 - ・梅毒(2人)：上十三1人、むつ1人
 - ・破傷風(1人)：青森市1人
 - ・麻しん(3人)：弘前2人、八戸1人

※ STD: Sexually Transmitted Diseases: 性感染症。性的接触を介して感染することが多い感染症です。

2. STD発生状況

1) 保健所管内別

(人/定点)

	性器クラミジア		性器ヘルペスウイルス		尖圭コンジローマ		淋菌		合計		総合計
	男	女	男	女	男	女	男	女	男	女	
弘前	0.33	3.33		0.33		0.33	0.33	0.67	0.67	4.67	5.34
八戸	3.50	3.50	1.00		1.50		4.00		10.00	3.50	13.50
五所川原				0.50						0.50	0.50
上十三	2.50	1.50	0.50						3.00	1.50	4.50
むつ		1.00								1.00	1.00
青森市		1.33					0.33		0.33	1.33	1.66

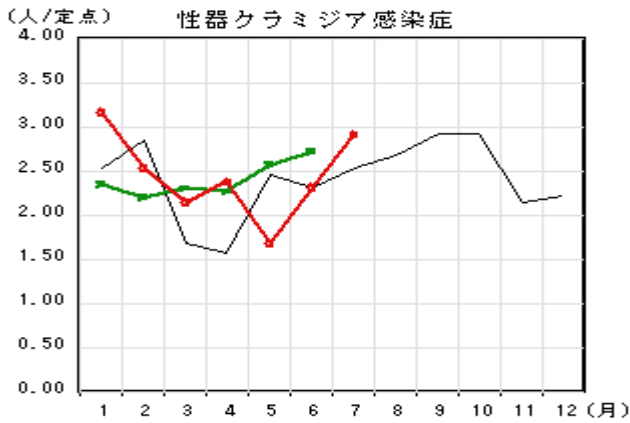
2) 年齢別・性別

(人)

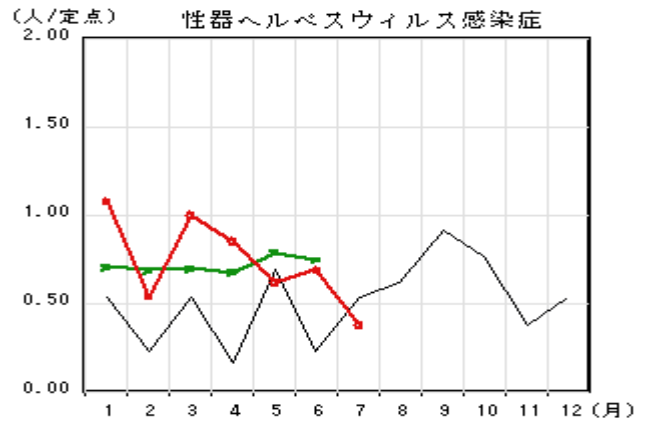
年齢	性器クラミジア		性器ヘルペス		尖圭コンジローマ		淋菌感染症		青森県計	
	男	女	男	女	男	女	男	女	男	女
0										
1～4										
5～9										
10～14										
15～19		4				1		2		7
20～24	1	12							1	12
25～29	4	3			1		4		9	3
30～34	4	4			1		1		6	4
35～39	2	1	1		1		1		5	1
40～44	1		2				1		4	
45～49							2		2	
50～54	1	1							1	1
55～59							1		1	
60～64				1						1
65～69										
70～				1						1
合計	13	25	3	2	3	1	10	2	29	30

3. STD 感染症の月別推移

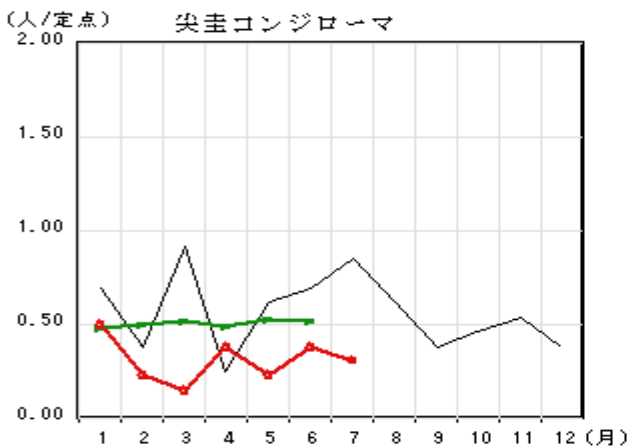
○—○ : 当年 (青森県) — : 前年 (青森県) ×—× : 当年 (全国)



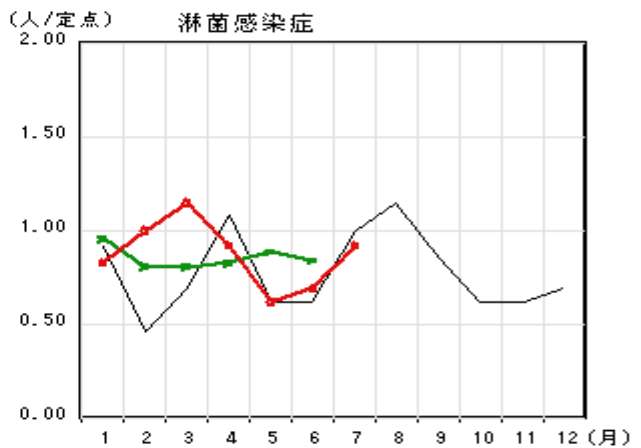
[前年値を超えて、増加しています。]



[減少傾向で推移しています。]



[少ない届出数で推移しています。]



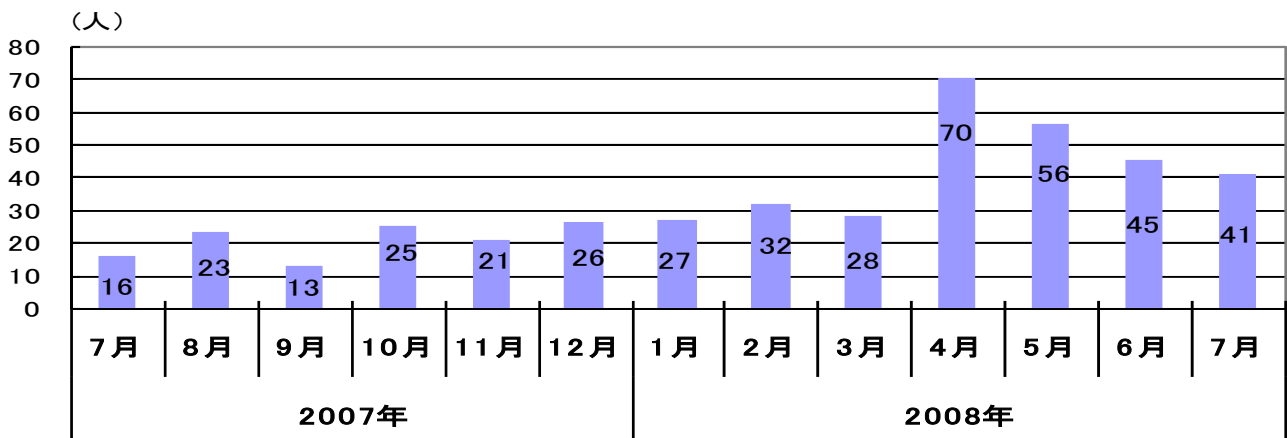
[増加傾向で推移しています。]

4. 薬剤耐性菌感染症発生状況

1) 採取部位別

	採取部位別											青森県 合計
	喀痰	留置カ テーテ ル	術創部 (創部 感染)	耳漏液	気管洗 浄液	血液	髄液	胸水	尿	便	その他	
メチシリン耐性黄色ブドウ球菌感染症	1	1	2						1	2	1	8
ペニシリン耐性肺炎球菌感染症												
薬剤耐性緑膿菌感染症											1	1

5. 結核届出数月別推移(注: 届出数は速報値です。)



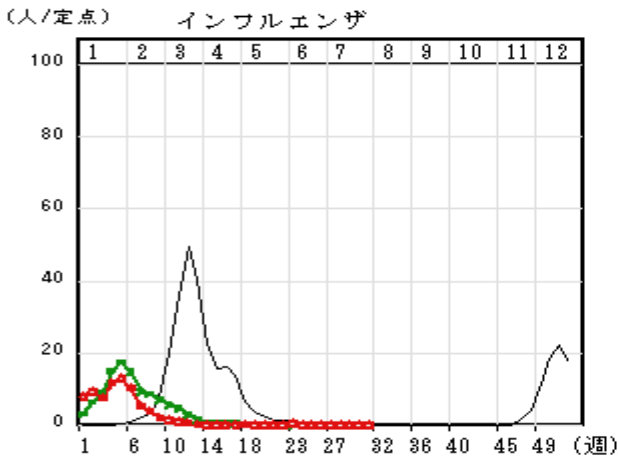
6. 全数把握感染症 (2008年)

注: 全数把握疾患報告数については、速報値です。

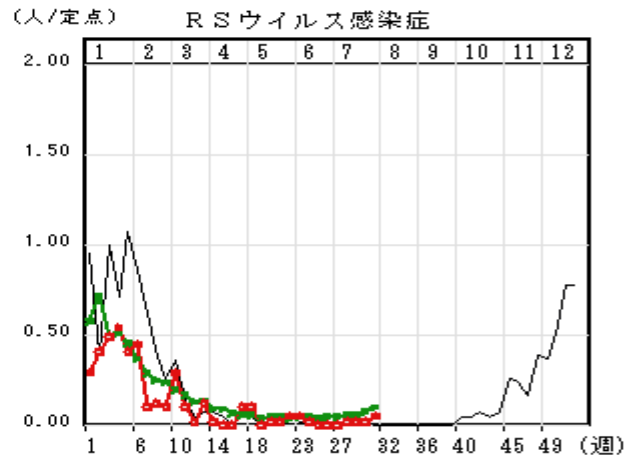
		青森県		全国	
		当月	累計	当月	累計
一類	1 エボラ出血熱				
	2 クリミア・コンゴ出血熱				
	3 痘そう				
	4 南米出血熱				
	5 ベスト				
	6 マールブルグ病				
	7 ラッサ熱				
二類	8 急性灰白髄炎				
	9 結核	48	303	1515	8452
	10 ジフテリア				
	11 重症急性呼吸器症候群				
三類	12 鳥インフルエンザ(H5N1)				
	13 コレラ			3	24
	14 細菌性赤痢			41	150
	15 腸管出血性大腸菌感染症	5	8	710	1540
	16 腸チフス			4	22
四類	17 パラチフス			2	16
	18 E型肝炎		1	1	16
	19 ウエストナイル熱				
	20 A型肝炎			12	66
	21 エキノコックス症			1	1
	22 黄熱				
	23 オウム病			1	4
	24 オムスク出血熱				
	25 回帰熱				
	26 キャサヌル森林病				
	27 Q熱				1
	28 狂犬病				
	29 コクジオイデス症				1
	30 サル痘				
	31 腎症候性出血熱				
	32 西部ウマ脳炎				
	33 ダニ媒介脳炎				
	34 炭疽				
	35 つつが虫病		10	3	80
	36 デング熱			4	28
	37 東部ウマ脳炎				
	38 鳥インフルエンザ				
	39 ニパウイルス感染症				
	40 日本紅斑熱			6	14
	41 日本脳炎				
	42 ハンタウイルス肺症候群				
	43 Bウイルス病				
	44 鼻疽				
	45 ブルセラ症				1
	46 ベネズエラウマ脳炎				
	47 ヘンドラウイルス感染症				
	48 発しんチフス				
	49 ボツリヌス症				
	50 マラリア			6	16
51 野兔病	2	2	2	4	
52 ライム病				2	
53 リッサウイルス感染症					
54 リフトバレー熱					
55 類鼻疽					
56 レジオネラ症		2	78	353	
57 レプトスピラ症				1	
58 ロッキー山紅斑熱					
五類	59 アメーバ赤痢	1	4	48	306
	60 ウイルス性肝炎		1	10	60
	61 急性脳炎			2	44
	62 クリプトスポリジウム症			1	3
	63 クロイツフェルト・ヤコブ病	1	3	13	54
	64 劇症型溶血性レンサ球菌感染症		1	3	31
	65 後天性免疫不全症候群	2	4	69	448
	66 ジアルジア症			7	35
	67 髄膜炎菌性髄膜炎				6
	68 先天性風しん症候群				
	69 梅毒	2	2	46	263
	70 破傷風	1	2	13	48
	71 バンコマイシン耐性黄色ブドウ球菌感染症				1
	72 バンコマイシン耐性腸球菌感染症			5	28
	73 風しん		1	14	154
	74 麻しん	3	62	455	7653

7. 定点把握感染症の推移

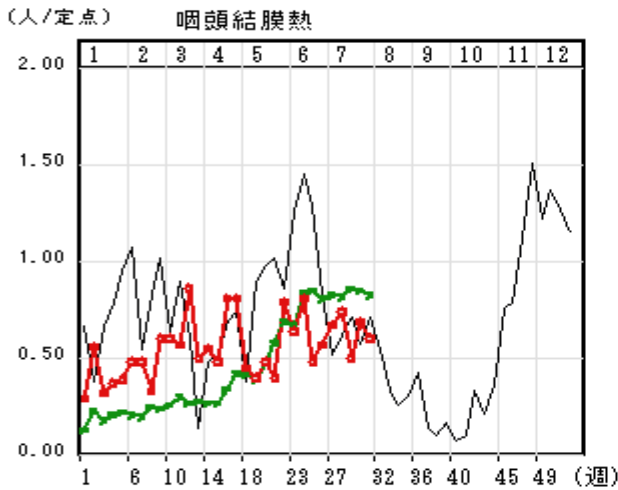
○—○ : 当年 (青森県) — : 前年 (青森県) ×—× : 当年 (全国)



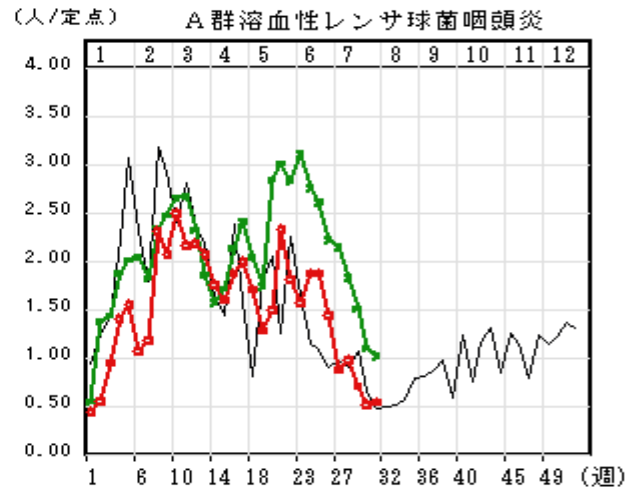
[7月は、届出がありませんでした。]



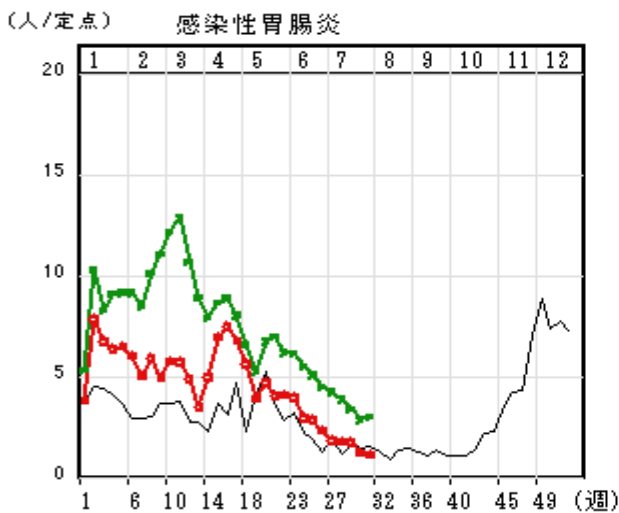
[3月中旬以降、少ない届出数で推移しています。]



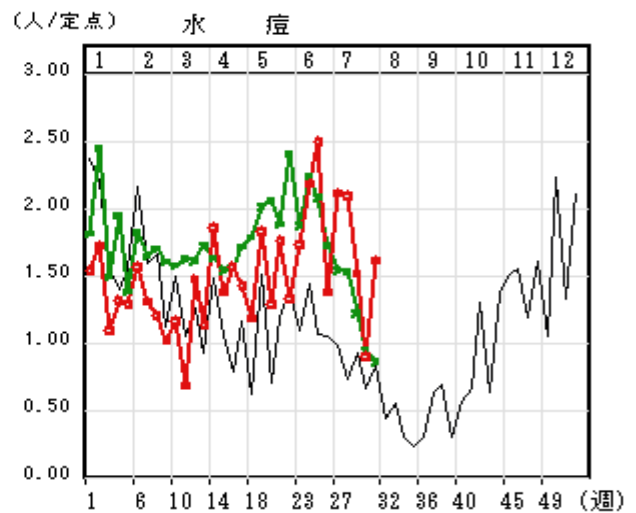
[6月以降、全国を下回りながら推移しています。]



[減少傾向で推移しています。]

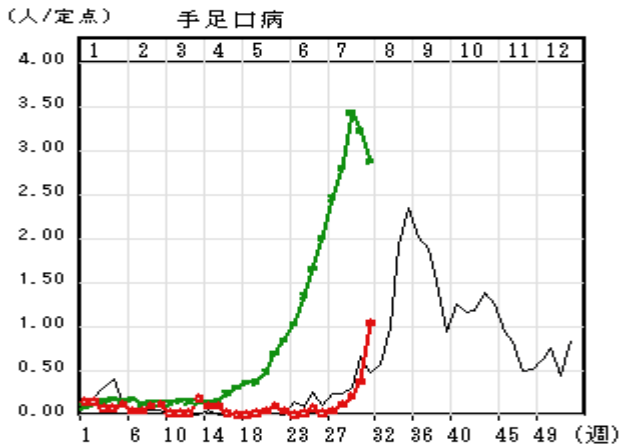


[全国より少ない届出数で推移しています。]

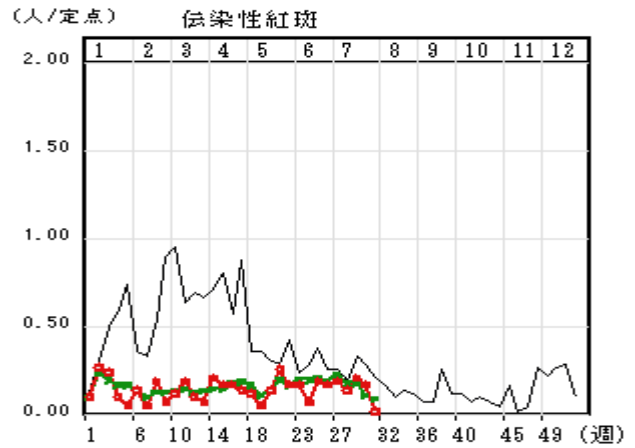


[7月は全国を超える届出数で推移しています。]

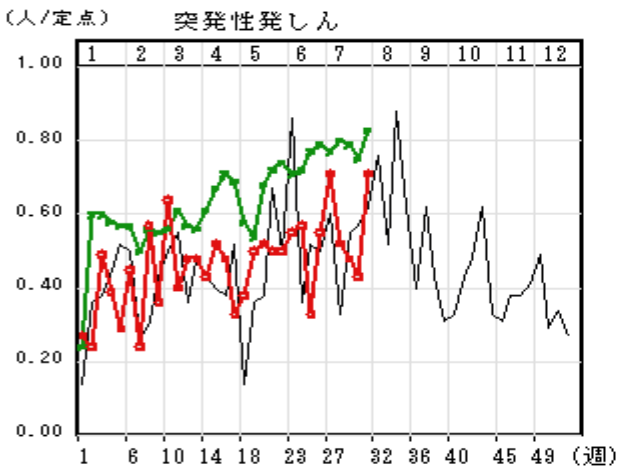
○—○ : 当年 (青森県) — : 前年 (青森県) ×—× : 当年 (全国)



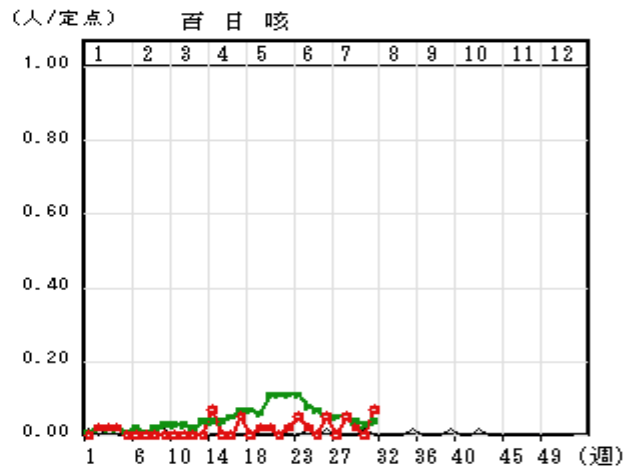
[7月は、増加傾向で推移しています。]



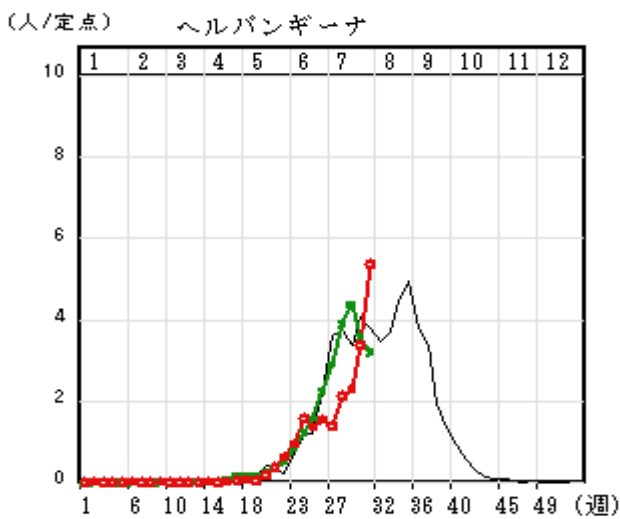
[前年より少ない届出数で推移しています。]



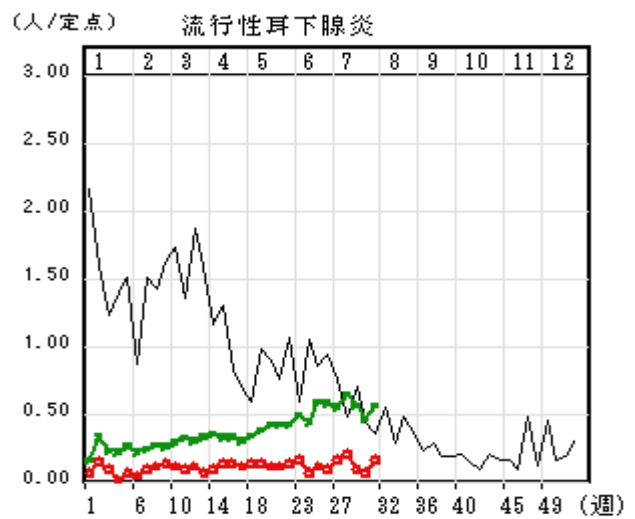
[全国より少ない届出数で推移しています。]



[当月は、28週に2人、29週に1人、31週に3人の届出がありました。]



[7月下旬には、前年を上回り、]



[少ない報告数で推移しています。]