



MRAPID

Monthly Report on Aomori Prefectural Infectious Disease

青森県感染症発生情報

青森県感染症情報センター

(青森県環境保健センター内：担当 微生物部)

2009年7月報

TEL 017-736-5411 FAX 017-736-5419

青森県環境保健センターホームページ

<http://http://www.pref.aomori.lg.jp/welfare/health/kanser2009.html>

1. 第27週から第31週(6月29日～8月2日)までの動向

- ① **STD***：性器ヘルペスウイルス感染症を除く3疾患で減少しました。保健所管内別では、八戸保健所管内が最も多い届出数でした。
- ② **薬剤耐性菌感染症**：メチシリン耐性黄色ブドウ球菌感染症の届出数は9人(6月:11人)で、減少しました。
- ③ **全数把握対象疾患**：各保健所管内の報告状況は、以下のとおりです。
 - ・結核(42人)：東地方1人、弘前18人、八戸6人、五所川原3人、上十三5人、むつ2人、青森市7人
 - ・腸管出血性大腸菌感染症(3人)：弘前1人、八戸1人、上十三1人
 - ・つつが虫病(2人)：青森市2人
 - ・レジオネラ症(1人)：八戸1人
 - ・クリプトスポリジウム症(9人)：上十三9人
 - ・後天性免疫不全症候群(1人)：青森市1人
 - ・破傷風(1人)：弘前1人
 - ・麻しん(1人)：上十三1人
- ④ **新型インフルエンザ(A/H1N1)**：
 - ・弘前保健所管内(7人)：確定患者1人、疑似患者6人

※ STD: Sexually Transmitted Diseases: 性感染症。性的接触を介して感染することが多い感染症です。

2. STD発生状況

1) 保健所管内別

(人/定点)

	性器クラミジア		性器ヘルペスウイルス		尖圭コンジローマ		淋菌		合計		総合計
	男	女	男	女	男	女	男	女	男	女	
弘前		2.33		1.00		0.33		0.33		3.99	3.99
八戸	3.00	3.50	1.50	1.00	1.50		2.00	0.50	8.00	5.00	13.00
五所川原			0.50						0.50		0.50
上十三	1.50		0.50				0.50		2.50		2.50
むつ											
東地方+青森市	0.67	1.33	0.33	0.33	0.33		0.33		1.66	1.66	3.32

2) 年齢別・性別

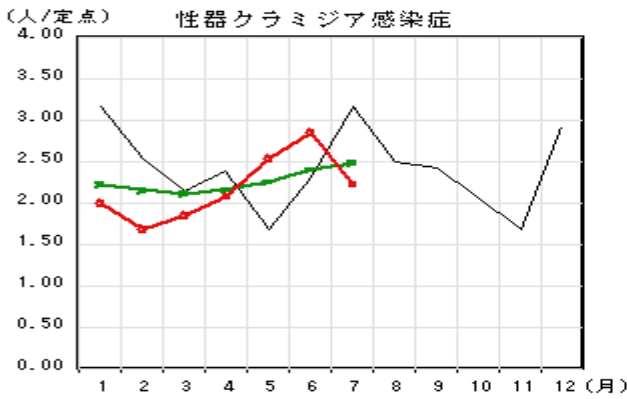
(人)

年齢	性器クラミジア		性器ヘルペス		尖圭コンジローマ		淋菌感染症		青森県計	
	男	女	男	女	男	女	男	女	男	女
0										
1～4										
5～9										
10～14										
15～19		5			1	1			1	6
20～24	2	6	1	4			1	1	4	11
25～29	3	2			2		1		6	2
30～34	3	2	2						5	2
35～39	2	2					3	1	5	3
40～44		1	1		1				2	1
45～49			1	1					1	1
50～54	1						1		2	
55～59										
60～64			1	1					1	1
65～69										
70～										
合計	11	18	6	6	4	1	6	2	27	27

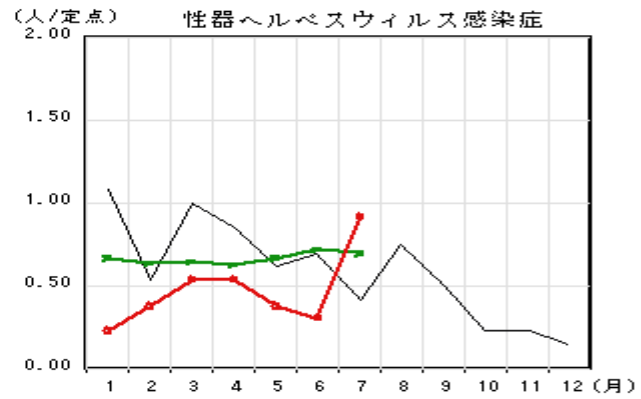
3. STD 感染症の月別推移

●は青森県、●は全国の届出数です。

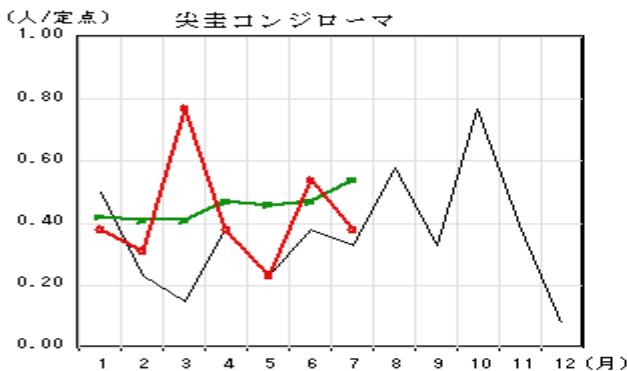
○—○：当年（青森県） ———：前年（青森県） ×—×：当年（全国）



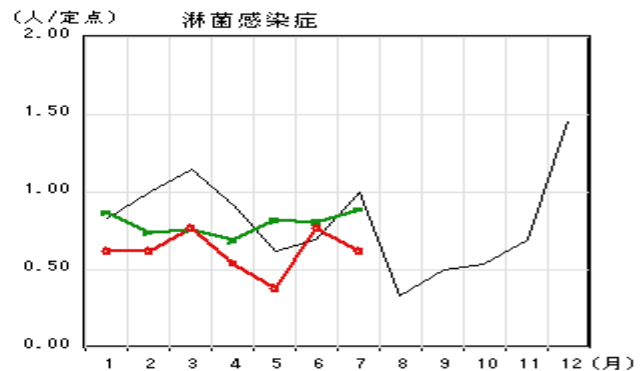
[増加傾向にありましたが、当月は、減少しました。]



[6月から急増しました。]



[前月に比べ減少しました。]



[前月に比べ僅かに減少しました。]

4. 薬剤耐性菌感染症発生状況

1) 採取部位別 ※同じ人から複数の採取部位で検出された数も含まれます。

	採 取 部 位 別											青森県 合計
	喀 痰	留置カ テーテル	術創部 (創部 感染)	耳漏液	気管洗 浄液	血 液	髄 液	胸 水 腹 水	尿	便	その他	
メチシリン耐性黄色ブドウ球菌感染症	6					1		1			1	9
ペニシリン耐性肺炎球菌感染症												
薬剤耐性緑膿菌感染症												

5. 麻しん・風しん (2009年1月1日～8月2日まで) (注：届出数は速報値です。)

診断週	期間	保健所	診断方法	ワクチンの有無	年齢
第5週	1/26-2/1	弘前	検査診断例	無し	33歳
第6週	2/2-2/8	五所川原	臨床診断例	不明	10歳
第10週	3/2-3/8	むつ	臨床診断例	有り	2歳
第22週	5/25-5/31	青森市	検査診断例	無し	0歳
第23週	6/1-6/7	青森市	検査診断例	有	1歳
第25週	6/15-6/21	青森市	検査診断例	有	8歳
第27週	6/29-7/5	上十三	検査診断例	不明	77歳

麻しんは第5週から届出があり、累計7人です。

※ 風しんは8月2日現在までに届出がありません。

注:全数把握疾患報告数については、速報値です。

6. 全数把握疾患 (2009年)

		青森県		全国		
		当月	累計	当月	累計	
一類	1	エボラ出血熱				
	2	クリミア・コンゴ出血熱				
	3	痘そう				
	4	南米出血熱				
	5	ペスト				
	6	マールブルグ病				
	7	ラッサ熱				
二類	8	急性灰白髄炎				
	9	結核	42	212	2643	16088
	10	ジフテリア				
	11	重症急性呼吸器症候群				
	12	鳥インフルエンザ(H5N1)				
三類	13	コレラ			1	6
	14	細菌性赤痢			14	100
	15	腸管出血性大腸菌感染症	2	8	759	1678
	16	腸チフス		1	4	20
	17	パラチフス			4	13
四類	18	E型肝炎			4	29
	19	ウエストナイル熱				
	20	A型肝炎			15	85
	21	エキノコックス症		1	1	15
	22	黄熱				
	23	オウム病			5	15
	24	オムスク出血熱				
	25	回帰熱				
	26	キャサナル森林病				
	27	Q熱				2
	28	狂犬病				
	29	コクシジオイデス症				2
	30	サル痘				
	31	腎症候性出血熱				
	32	西部ウマ脳炎				
	33	ダニ媒介脳炎				
	34	炭疽				
	35	つつが虫病	2	9	5	105
	36	デング熱			5	37
	37	東部ウマ脳炎				
	38	鳥インフルエンザ(H5N1を除く)				
	39	ニパウイルス感染症				
	40	日本紅斑熱			16	45
	41	日本脳炎				
	42	ハンタウイルス肺症候群				
	43	Bウイルス病				
	44	鼻疽				
	45	ブルセラ症				1
	46	ベネズエラウマ脳炎				
	47	ヘンドラウイルス感染症				
	48	発しんチフス				
	49	ボツリヌス症				
	50	マラリア			12	37
	51	野兔病				
52	ライム病			2	3	
53	リッサウイルス感染症					
54	リフトバレー熱					
55	類鼻疽					
56	レジオネラ症	1	4	99	413	
57	レプトスピラ症			3	6	
58	ロッキー山紅斑熱					
五類	59	アメーバ赤痢		1	76	490
	60	ウイルス性肝炎			32	138
	61	急性脳炎			25	139
	62	クリプトスポリジウム症	9	9	10	12
	63	クロイツフェルト・ヤコブ病			12	78
	64	劇症型溶血性レンサ球菌感染症		2	6	76
	65	後天性免疫不全症候群	1	2	146	905
	66	ジアルジア症			9	51
	67	髄膜炎菌性髄膜炎				9
	68	先天性風しん症候群				
	69	梅毒			59	440
	70	破傷風	1	2	7	62
	71	バンコマイシン耐性黄色ブドウ球菌感染症			10	56
	72	バンコマイシン耐性腸球菌感染症				117
	73	風しん			16	117
	74	麻しん	1	7	91	535

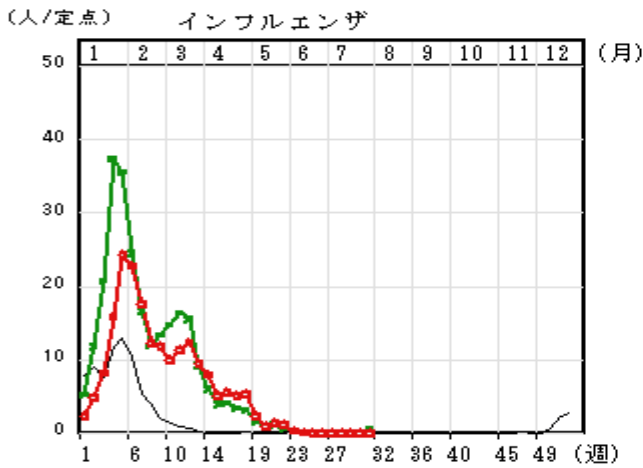
表 結核届出数 (2008-2009)

週	2009年	2008年
1	1人	1人
2	7人	5人
3	5人	4人
4	5人	9人
5	7人	12人
6	9人	5人
7	5人	9人
8	10人	6人
9	5人	9人
10	4人	7人
11	9人	9人
12	8人	4人
13	4人	6人
14	7人	4人
15	8人	3人
16	6人	30人
17	7人	34人
18	10人	16人
19	5人	11人
20	6人	9人
21	8人	13人
22	7人	9人
23	7人	11人
24	10人	6人
25	6人	7人
26	4人	16人
27	9人	13人
28	4人	9人
29	6人	8人
30	12人	7人
31	11人	13人
32		7人
33		10人
34		6人
35		10人
36		8人
37		14人
38		3人
39		6人
40		13人
41		9人
42		5人
43		12人
44		7人
45		4人
46		4人
47		12人
48		5人
49		9人
50		6人
51		7人
52		10人
合計	212人	472人

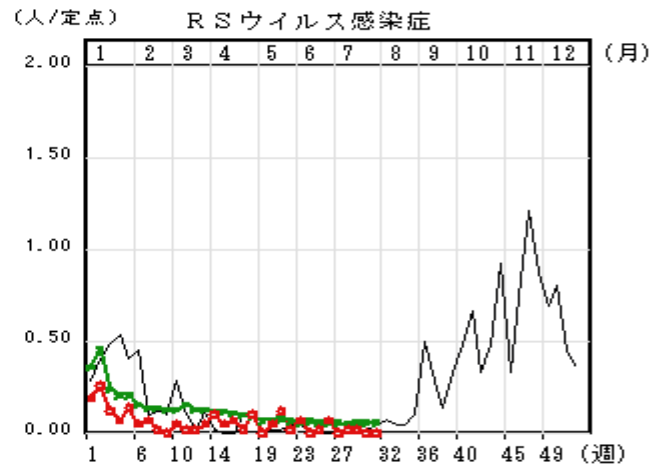
注:
全数把握疾患報告数につい
ては、速報値です。

7. 定点把握感染症の推移

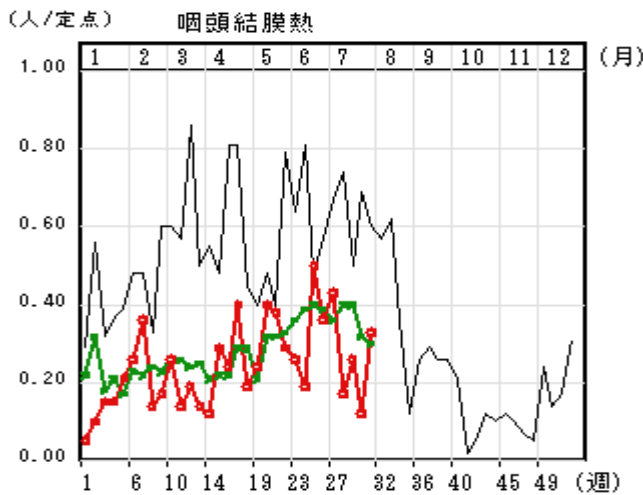
○—○ : 当年 (青森県) — : 前年 (青森県) ×—× : 当年 (全国)



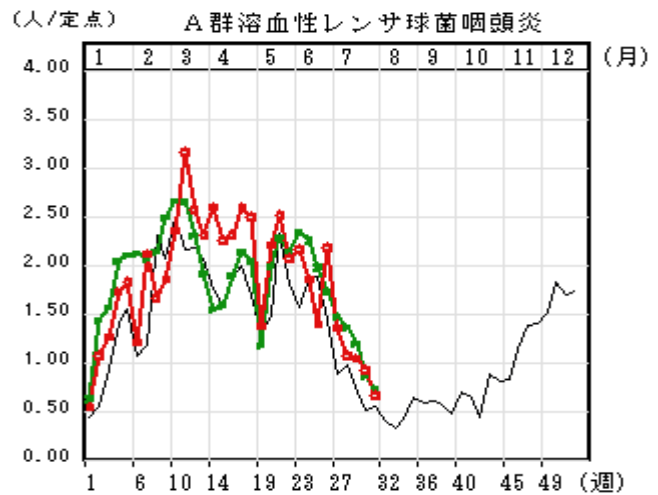
[当月は、第29週 (7/13~7/19) に1人の届出がありました。]



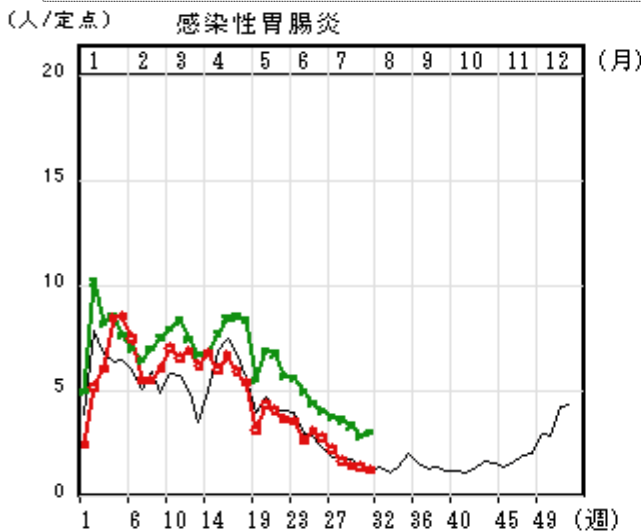
[少ない届出数で推移しています。]



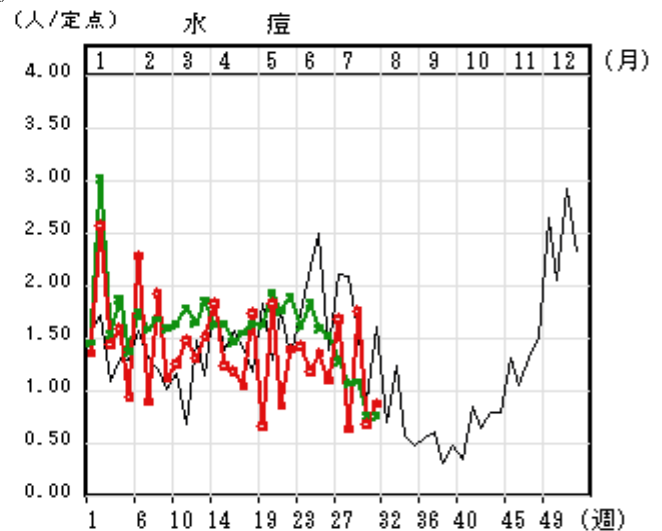
[前年に比べ、少ない届出数で推移しています。]



[6月下旬以降、減少傾向で推移しています。]

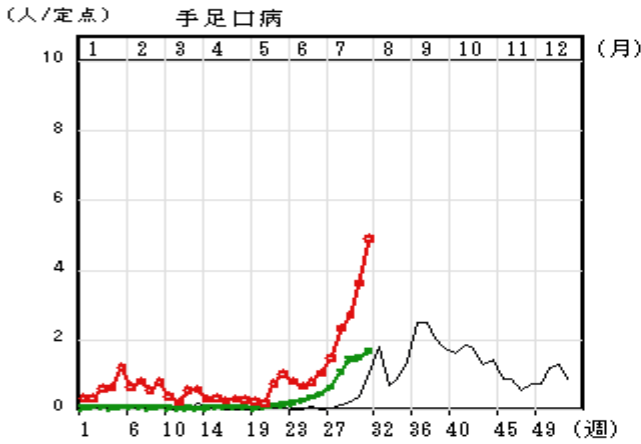


[前年同様、少ない届出数で全国を下回りながら推移しています。]

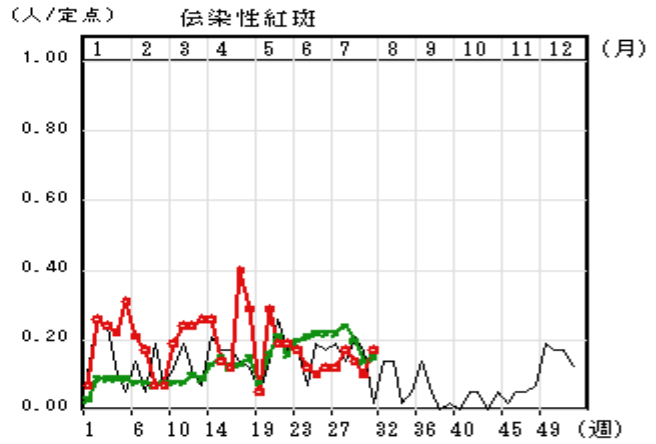


[7月中旬に、ピークを形成後、減少傾向で推移しています。]

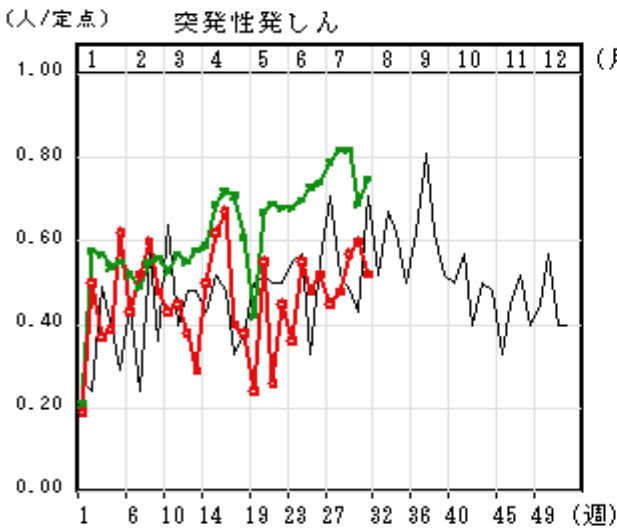
○—○ : 当年 (青森県) — : 前年 (青森県) ×—× : 当年 (全国)



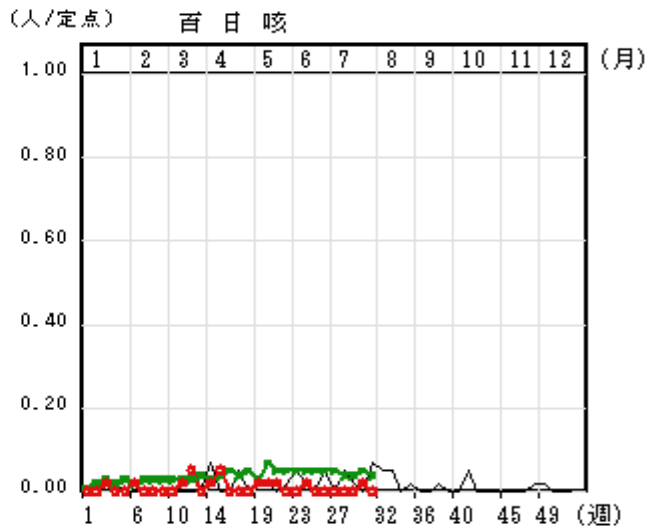
[6月上旬から、増加傾向で推移しています。]



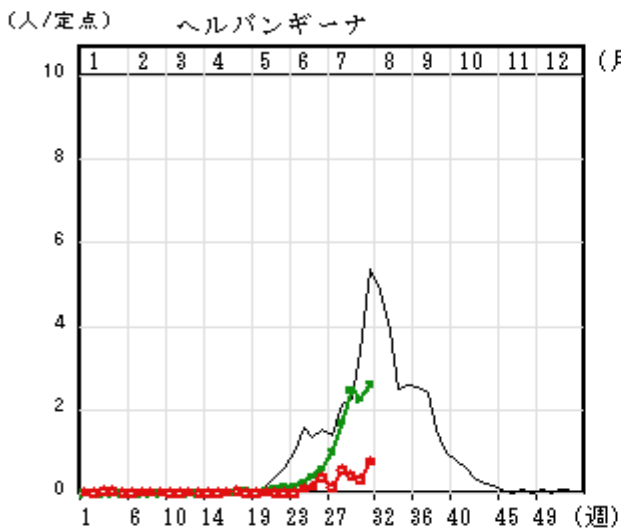
[5月中旬から、横ばいで推移しています。]



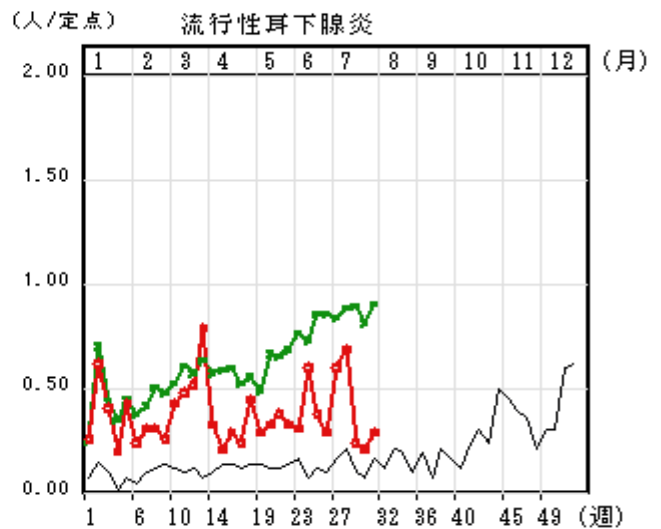
[全国値を下回りながら推移しています。]



[当月は、第30週に1人の届出がありました。]

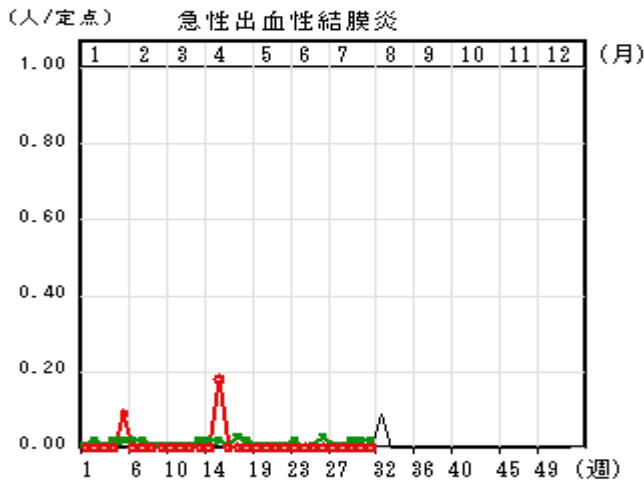


[少ない届出数で推移しています。]

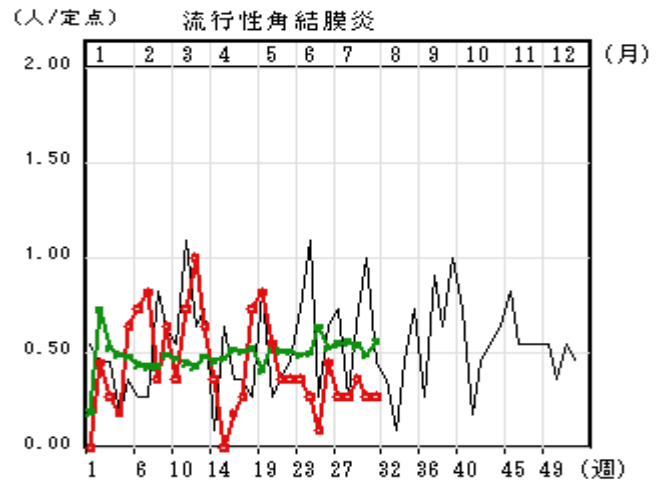


[7月中旬から、減少傾向で推移しています。]

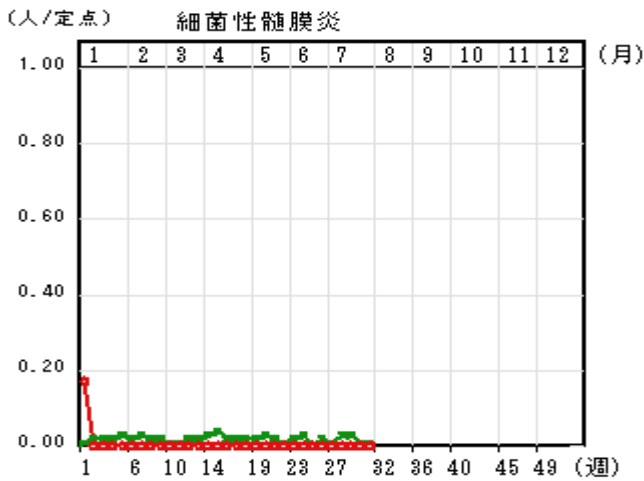
○—○ : 当年 (青森県) — : 前年 (青森県) ×—× : 当年 (全国)



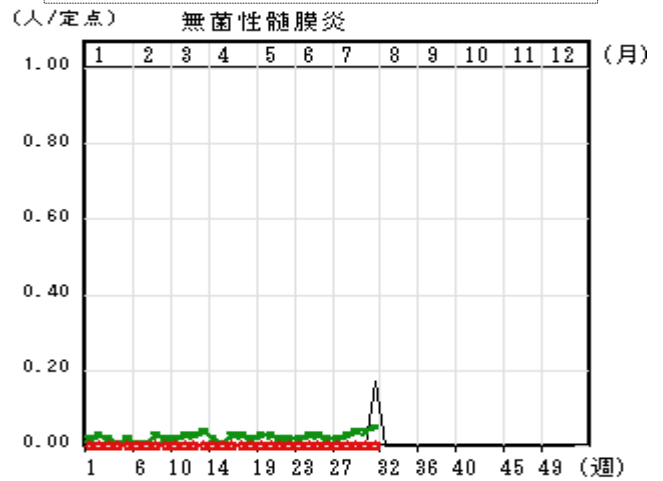
[当月は、届出がありませんでした。]



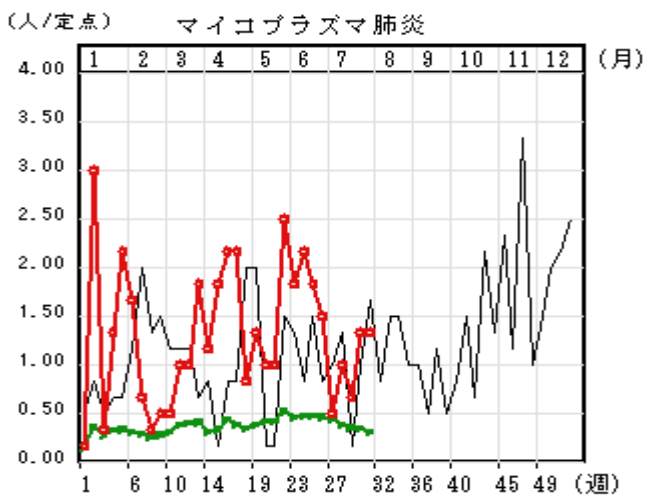
[当月は、全国および前年を下回りながら、推移しています。]



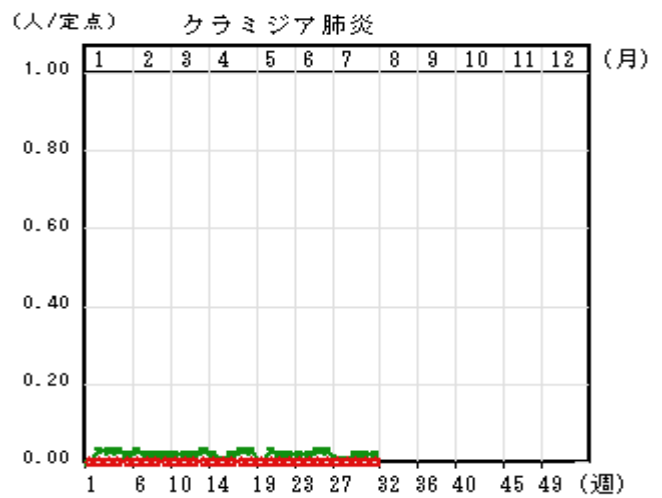
[当月は、届出がありませんでした。]



[当月は、届出がありませんでした。]



[6月以降、減少傾向で推移していましたが、下旬には僅かに増加傾向に転じています。]



[当月は、届出がありませんでした。]