

I 第51週の発生動向 (2008/12/15~2008/12/21)

水痘については、むつ保健所管内において、**警報**が出されています。

II 第51週五類感染症定点把握

注：五類感染症定点把握疾病の警報・注意報については、二次保健医療圏単位で判定しています。

| 疾患番号・疾患名           | 東地方+青森市                   |      | 弘前 |      | 八戸 |      | 五所川原 |      | 上十三 |      | むつ |       | 青森県計 |      | 増減数<br>(前週からの増減) | 東地方(再掲) |      | 青森市(再掲) |      | 定点数 |      |                     |     |    |    |    |  |  |  |
|--------------------|---------------------------|------|----|------|----|------|------|------|-----|------|----|-------|------|------|------------------|---------|------|---------|------|-----|------|---------------------|-----|----|----|----|--|--|--|
|                    | 数                         | 定点   | 数  | 定点   | 数  | 定点   | 数    | 定点   | 数   | 定点   | 数  | 定点    | 数    | 定点   |                  | 数       | 定点   | 数       | 定点   | 数   | 定点   | インフルエンザ<br>(内科+小児科) | 小児科 | 内科 | 眼科 | 基幹 |  |  |  |
| (85) インフルエンザ       | 9                         | 0.64 | 17 | 1.13 | 31 | 2.21 | 7    | 1.00 | 45  | 5.00 | 34 | 5.67  | 143  | 2.20 | 95               |         |      |         |      | 9   | 0.75 |                     |     |    |    |    |  |  |  |
| (74) RSウイルス感染症     | 2                         | 0.22 | 5  | 0.56 | 3  | 0.33 | 1    | 0.20 | 8   | 1.33 |    |       | 19   | 0.45 | -15              |         |      |         |      | 2   | 0.25 |                     |     |    |    |    |  |  |  |
| (75) 咽頭結膜熱         | 3                         | 0.33 | 2  | 0.22 |    |      |      |      |     |      | 2  | 0.50  | 7    | 0.17 | 1                |         |      |         |      | 3   | 0.38 |                     |     |    |    |    |  |  |  |
| (76) A群溶血性レンサ球菌咽頭炎 | 28                        | 3.11 | 24 | 2.67 | 5  | 0.56 | 3    | 0.60 | 12  | 2.00 |    |       | 72   | 1.71 | -5               | 2       | 2.00 | 26      | 3.25 |     |      |                     |     |    |    |    |  |  |  |
| (77) 感染性胃腸炎        | 42                        | 4.67 | 24 | 2.67 | 33 | 3.67 | 10   | 2.00 | 37  | 6.17 | 34 | 8.50  | 180  | 4.29 | 59               | 6       | 6.00 | 36      | 4.50 |     |      |                     |     |    |    |    |  |  |  |
| (78) 水痘            | 22                        | 2.44 | 23 | 2.56 | 10 | 1.11 | 11   | 2.20 | 17  | 2.83 | 40 | 10.00 | 123  | 2.93 | 37               |         |      |         |      | 22  | 2.75 |                     |     |    |    |    |  |  |  |
| (79) 手足口病          | 13                        | 1.44 | 22 | 2.44 | 2  | 0.22 |      |      | 15  | 2.50 | 2  | 0.50  | 54   | 1.29 | 4                |         |      |         |      | 13  | 1.63 |                     |     |    |    |    |  |  |  |
| (80) 伝染性紅斑         | 1                         | 0.11 | 6  | 0.67 |    |      |      |      |     |      |    |       | 7    | 0.17 | 0                |         |      |         |      | 1   | 0.13 |                     |     |    |    |    |  |  |  |
| (81) 突発性発疹         | 1                         | 0.11 | 6  | 0.67 | 1  | 0.11 | 2    | 0.40 | 3   | 0.50 | 4  | 1.00  | 17   | 0.40 | -7               | 1       | 1.00 |         |      |     |      |                     |     |    |    |    |  |  |  |
| (82) 百日咳           |                           |      |    |      |    |      |      |      |     |      |    |       |      | 0    |                  |         |      |         |      |     |      |                     |     |    |    |    |  |  |  |
| (72) 風しん           | 平成20年1月1日から全数把握疾患に移行しました。 |      |    |      |    |      |      |      |     |      |    |       |      |      |                  |         |      |         |      |     |      |                     |     |    |    |    |  |  |  |
| (83) ヘルパンギーナ       | 1                         | 0.11 |    |      |    |      |      |      | 2   | 0.33 |    |       | 3    | 0.07 | 2                |         |      |         |      | 1   | 0.13 |                     |     |    |    |    |  |  |  |
| (73) 麻しん           | 平成20年1月1日から全数把握疾患に移行しました。 |      |    |      |    |      |      |      |     |      |    |       |      |      |                  |         |      |         |      |     |      |                     |     |    |    |    |  |  |  |
| (84) 流行性耳下腺炎       | 17                        | 1.89 | 2  | 0.22 |    |      | 2    | 0.40 | 2   | 0.33 | 2  | 0.50  | 25   | 0.60 | 12               |         |      |         |      | 17  | 2.13 |                     |     |    |    |    |  |  |  |
| (86) 急性出血性結膜炎      |                           |      |    |      |    |      |      |      |     |      |    |       |      | 0    |                  |         |      |         |      |     |      |                     |     |    |    |    |  |  |  |
| (87) 流行性角結膜炎       | 3                         | 1.50 |    |      |    |      | 2    | 2.00 | 1   | 0.50 |    |       | 6    | 0.55 | 2                |         |      |         |      | 3   | 1.50 |                     |     |    |    |    |  |  |  |
| (95) マイコプラズマ肺炎     |                           |      | 1  | 1.00 | 5  | 5.00 |      |      |     |      | 7  | 7.00  | 13   | 2.17 | 1                |         |      |         |      |     |      |                     |     |    |    |    |  |  |  |

■ は警報 ■ は注意報 「空欄」：患者発生数 0

III 表II以外の感染症法対象疾患

(注：届出数は速報値です)

(9) 結核(二類全数把握疾患)：八戸1人、上十三2人、青森市4人

(20年計:463人)

過去の全数把握疾患については、月報をご覧ください。

IV 病原体検出情報

- ・上十三地域のインフルエンザ患者の検査材料16検体のうち4検体から、A型のH1亜型ウイルスが4株分離されました。残る12検体については、現在検査中です。
- ・弘前地域の11/18採取の感染性胃腸炎患者1名の検査材料(便)から、サポウイルスが検出されました。

感染症の窓

マイコプラズマ肺炎

(人/定点)

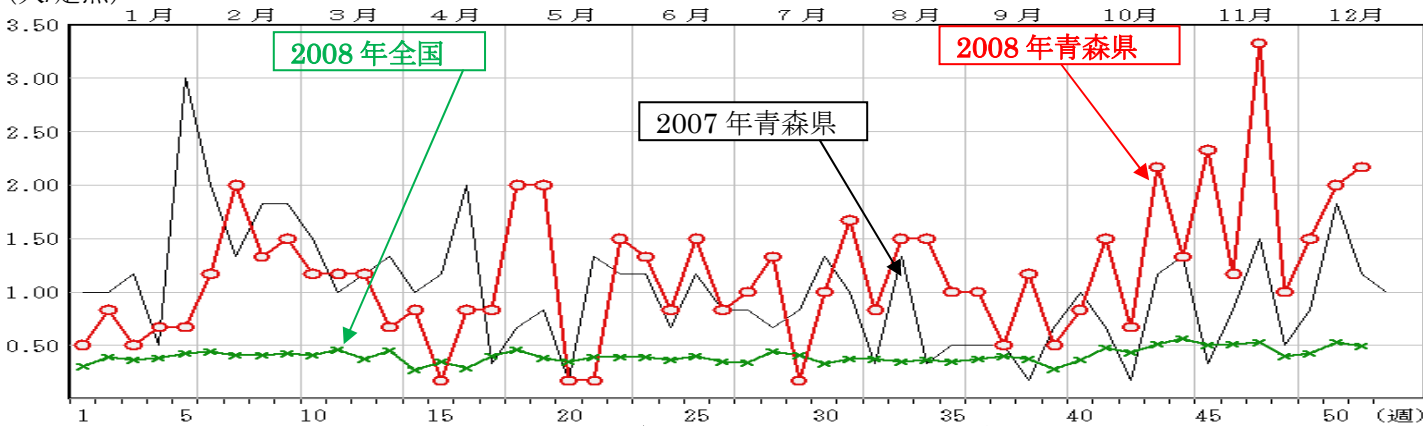


図1 全国および青森県における届出数推移

国立感染症研究所は、マイコプラズマ肺炎の患者数が、昨年同時期より96人多いことを発表しました(12/20)。本疾患の好発時期は、晩秋から早春とされていますが、青森県では、1年を通して全国平均を上回り、12月は、再び増加傾向で推移しています(上図)。本疾患の原因病原体は、マイコプラズマニューモニエ(*Mycoplasma pneumoniae*)です。好発年齢は、5~10歳ですが乳幼児や成人でも発症し、体の弱っている方では重症になる場合もあるので注意が必要です。潜伏期間は、2~3週間で、感染は、飛沫感染によることから、家族内や集団生活の中で流行します。流行時期には**マスクを着用し、手洗い、うがい**の励行が重要です。

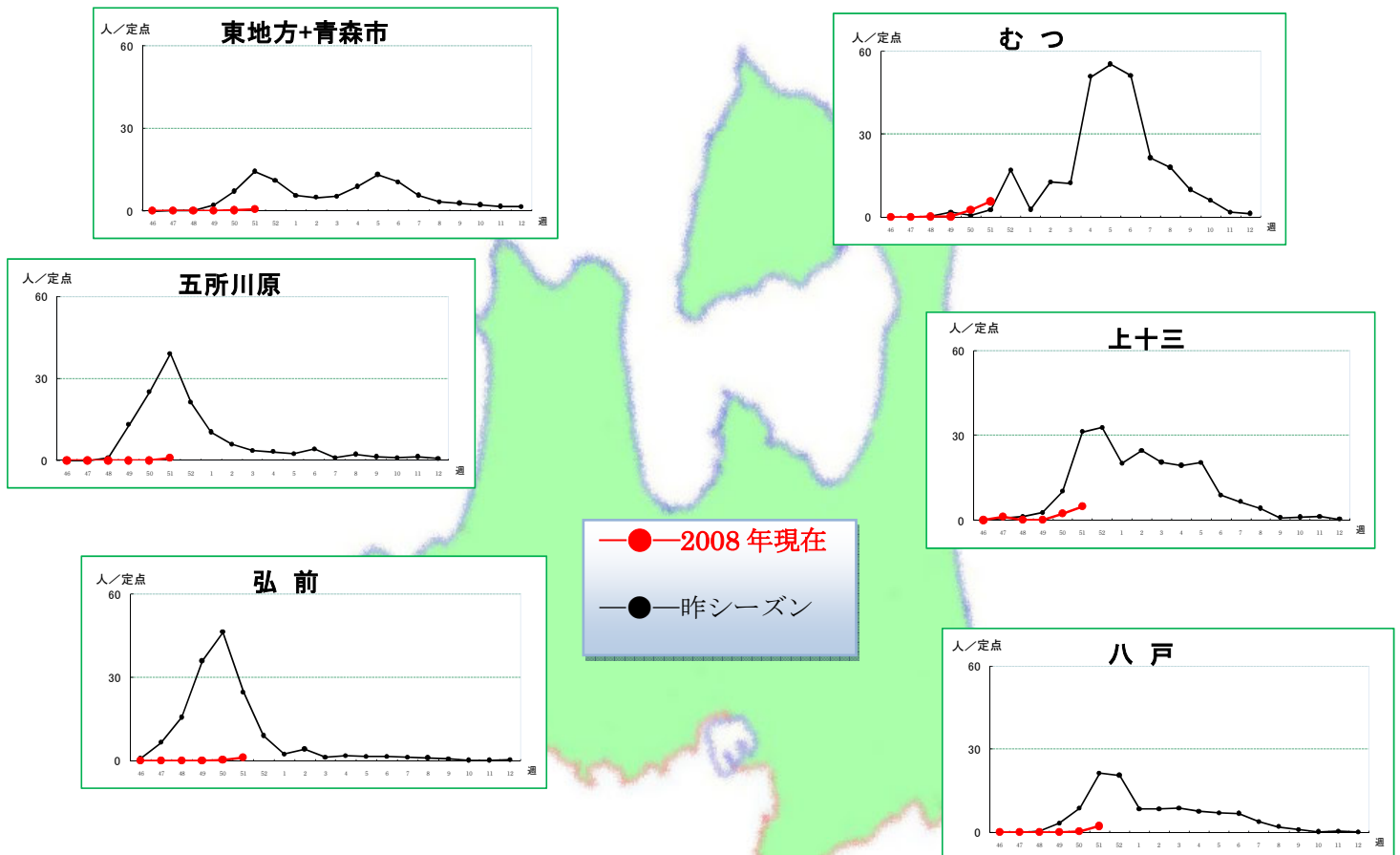
## V インフルエンザ情報

インフルエンザは、前週に比べ、95人の増加です（48人→143人）。

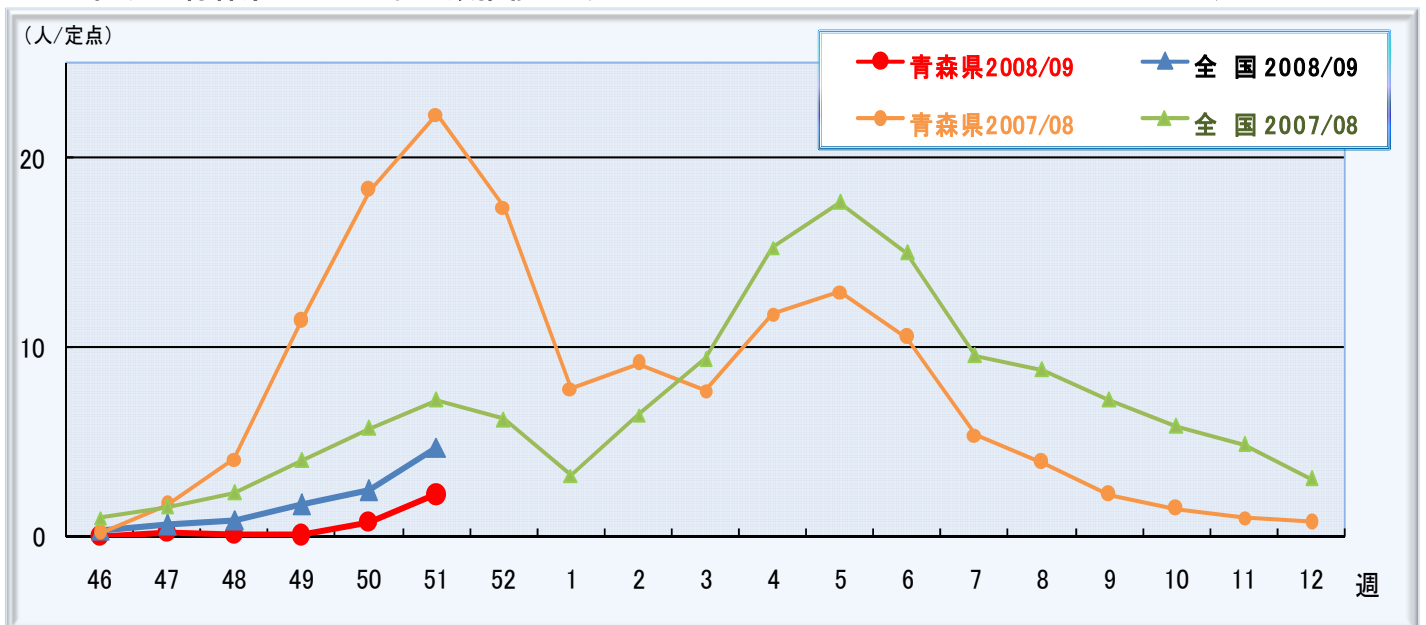
迅速診断キットによる型別は、以下のとおりです。

弘前保健所管内：A型16人、B型1人、八戸保健所管内：A型15人、不明16人、上十三保健所管内：A型43人、不明2人、むつ保健所管内A型：34人。

### V-1 保健所管内別届出数推移



### V-2 全国及び青森県における届出数推移 (2007-2008シーズン - 2008-2009シーズン)



関連情報 ☞ 今年度の標語 《あ、その咳、そのくしゃみ～咳エチケットしてますか？～》

厚生労働省：今冬のインフルエンザ総合対策について <http://www.mhlw.go.jp/bunya/kenkou/kekaku-kansenshou01/index.html>

保健衛生課：インフルエンザの予防について [http://www.pref.aomori.lg.jp/welfare/health/08-09seasonal\\_flu.html](http://www.pref.aomori.lg.jp/welfare/health/08-09seasonal_flu.html)

インフルエンザワクチン予防接種実施医療機関情報 [http://www.pref.aomori.lg.jp/welfare/health/flu\\_shot.html](http://www.pref.aomori.lg.jp/welfare/health/flu_shot.html)