

I 第42週の発生動向 (2009/10/12~2009/10/18)

インフルエンザについては、新たに、東地方+青森市保健所、八戸保健所、上十三保健所管内において、**注意報**が発令されています。迅速診断キットによる各保健所管内の内訳は、**V. インフルエンザ情報**をごらんください。

II 第42週五類感染症定点把握 注：五類感染症定点把握疾病の警報・注意報については、二次保健医療圏単位で判定しています。

疾患名	東地方+青森市		弘前		八戸		五所川原		上十三		むつ		青森県計		増減数 <small>(前週からの増減)</small>	定点数								
	数	定点	数	定点	数	定点	数	定点	数	定点	数	定点	数	定点		東地方(再掲)	青森市(再掲)	インフルエンザ (内科+小児科)	小児科	内科	眼科	基幹		
小児科+内科 (85) インフルエンザ	314	22.4	128	8.5	150	10.7	26	3.7	100	11.1	58	9.7	776	11.9	474	20	10.0						294	24.5
小児科 (74) RSウイルス感染症	1	0.1	7	0.8	2	0.2	1	0.2	1	0.2			12	0.3	-11			1	0.1					
(75) 咽頭結膜熱	1	0.1							1	0.2	4	1.0	6	0.1	0			1	0.1					
(76) A群溶血性レンサ球菌咽頭炎	10	1.1	11	1.2	2	0.2	2	0.4	1	0.2	9	2.3	35	0.8	-1	1	1.0	9	1.1					
(77) 感染性胃腸炎	19	2.1	2	0.2	4	0.4	8	1.6	1	0.2	19	4.8	53	1.3	7	2	2.0	17	2.1					
(78) 水痘	15	1.7	18	2.0	1	0.1	5	1.0	13	2.2	1	0.3	53	1.3	36			15	1.9					
(79) 手足口病	2	0.2	3	0.3	6	0.7	1	0.2	16	2.7	6	1.5	34	0.8	-15			2	0.3					
(80) 伝染性紅斑									10	1.7			10	0.2	5									
(81) 突発性発しん	2	0.2	2	0.2	1	0.1	1	0.2	3	0.5	3	0.8	12	0.3	-5			2	0.3					
(82) 百日咳															0									
(83) ヘルパンギーナ															0									
(84) 流行性耳下腺炎	5	0.6	3	0.3			2	0.4			1	0.3	11	0.3	7			5	0.6					
眼科 (86) 急性出血性結膜炎															0									
(87) 流行性角結膜炎	1	0.5					3	3.0	1	0.5			5	0.5	2			1	0.5					
基幹 (95) マイコプラズマ肺炎			3	3.0	2	2.0					1	1.0	6	1.0	1									
合計	65	42	23	11	6	6																		

は警報、は注意報。「空欄」：患者発生無し。

III 表II以外の感染症法対象疾患 (注：届出数は速報値です)

当該週は、全数把握疾患の届出がありませんでした。

IV 病原体検出情報

※()内の日付は検体採取日です

・弘前地域におけるウイルス性胃腸炎患者1名(9/18)の糞便から、**コクサッキーウイルスB3型**が検出されました。

過去の全数把握疾患については、月報をご覧ください。

感染症の窓

つつが虫病

(四類全数把握)

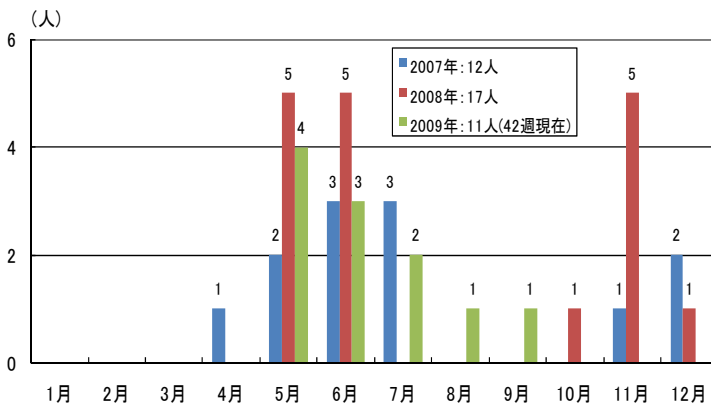


図1 月別届出数(青森県)(2007-2009年42週現在)

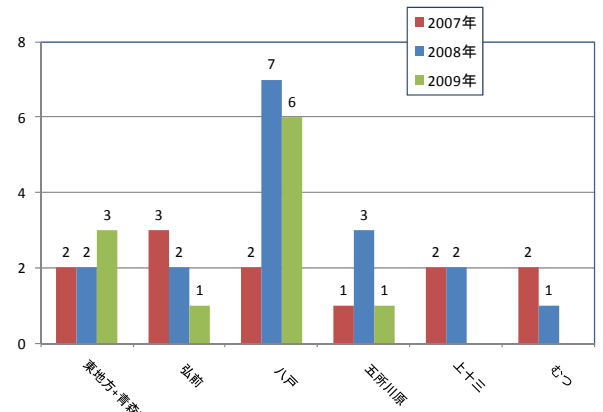


図2 保健所管内別届出数(42週現在)

本疾患は、リケッチアである *Orientia tsutsugamushi* を保有するダニに刺されることにより発症します。2009年第42週現在の届出は11人であり、例年10月以降にも届出が見られていることから今後も注意が必要です(図1)。発生地域については、八戸保健所管内が前年に引き続き多い届出数となっています(図2)。山林や草地から帰宅した後、1~2週間の間に、**発熱、刺し口、発疹**などが見られた場合は、速やかに医療機関を受診してください。予防対策として、ダニに刺されないような服装で出かけ、草の上には、直接腰を下ろさず、寝転んだりしない、作業中に脱いだ上着は草の上に放置しないなどの注意が必要です。

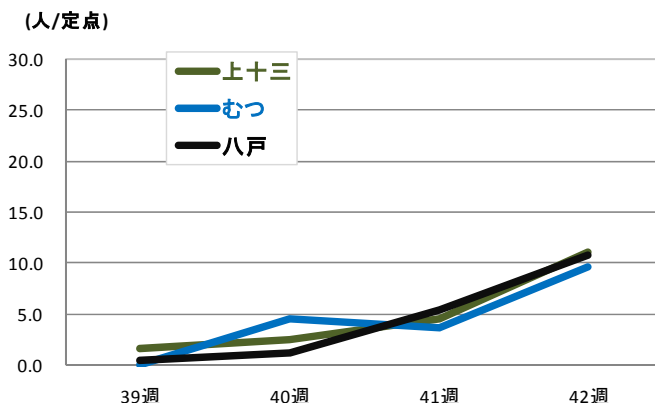
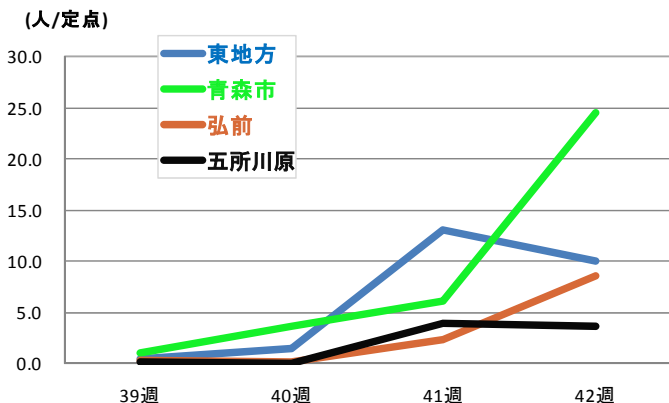
V インフルエンザ情報 (注: 届出数は速報値です)

- ・青森県全体の届出数は776人(474人増)です。
- ・**注意報発令**保健所管内: 東地方+青森市、八戸保健所、上十三保健所

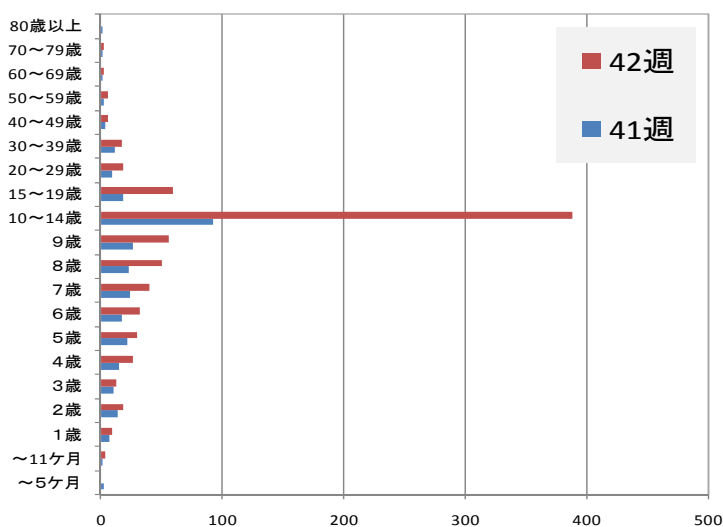
V-1 迅速診断キットによる型別は以下の通りです。

	東地方	弘前	八戸	五所川原	上十三	むつ	青森市
インフルエンザ報告数	20	128	150	26	100	58	294
A型	20	128	144	26	97	58	292
B型	0	0	0	0	0	0	0

V-2 保健所管内別の定点あたり届出数推移



V-3 年齢別構成 (2週比較)



(青森県保健所管内マップ)



V-4 全国比較 (2009年31週~42週)

