

I 第49週の発生動向 (2010/12/6~2010/12/12)

- インフルエンザについては、八戸保健所管内：A型1人、青森市保健所管内：A型2人、上十三保健所管内：A型1人の届出がありました。(型別は迅速診断キットによる結果です。)
- 感染性胃腸炎については、上十三保健所管内において急増しています。
- 水痘については、東地方+青森市保健所管内、上十三保健所管内において新たに**注意報**が発令されました。
- 流行性耳下腺炎については、むつ保健所管内において第47週から**警報**が継続しています。

II 第49週五類感染症定点把握 注：五類感染症定点把握疾病の警報・注意報については、二次保健医療圏単位で判定しています。

青森県内の定点(医療機関)数については青森県感染症発生動向調査TOPページをご覧ください。

疾患名	東地方+青森市		弘前		八戸		五所川原		上十三		むつ		青森県計		増減数 (前週からの増減)	東地方(再掲)		青森市(再掲)	
	数	人/定点	数	人/定点	数	人/定点	数	人/定点	数	人/定点	数	人/定点	数	人/定点		数	人/定点	数	人/定点
小児科 内科 (85) インフルエンザ	2	0.1			1	0.1			1	0.1			4	0.1	-1			2	0.2
小児科 (74) RSウイルス感染症	26	2.9	12	1.3	2	0.2	3	0.6	12	2.0	1	0.3	56	1.4	12	8	8.0	18	2.3
(75) 咽頭結膜熱			6	0.7					3	0.5	1	0.3	10	0.2	0				
(76) A群溶血性レンサ球菌咽頭炎	10	1.1	4	0.4	3	0.3			2	0.3	1	0.3	20	0.5	-3			10	1.3
(77) 感染性胃腸炎	110	12.2	52	5.8	73	8.1	11	2.2	112	18.7	20	6.7	378	9.2	109	4	4.0	106	13.3
(78) 水痘	58	6.4	4	0.4	15	1.7	8	1.6	40	6.7	10	3.3	135	3.3	63	3	3.0	55	6.9
(79) 手足口病			1	0.1	4	0.4			11	1.8			16	0.4	-3				
(80) 伝染性紅斑	14	1.6	3	0.3					1	0.2			18	0.4	2			14	1.8
(81) 突発性発しん	7	0.8	4	0.4	4	0.4			4	0.7	1	0.3	20	0.5	0	1	1.0	6	0.8
(82) 百日咳															0				
(83) ヘルパンギーナ															-1				
(84) 流行性耳下腺炎			1	0.1	3	0.3	3	0.6	9	1.5	33	11.0	49	1.2	4				
眼科 (86) 急性出血性結膜炎															0				
(87) 流行性角結膜炎	2	1.0			2	1.0	1	1.0	2	1.0			7	0.6	0			2	1.0
(92) クラミジア肺炎															0				
基幹 (93) 細菌性髄膜炎															0				
(95) マイコプラズマ肺炎					3	3.0					6	6.0	9	1.5	-12				
(96) 無菌性髄膜炎															0				

は警報、は注意報。「空欄」：患者発生無し。

III 表II以外の感染症法対象疾患 (注：届出状況は速報値です)

- (9) 結核(二類全数把握疾患)：弘前1人、青森市2人、むつ1人 (22年計:287人)
- (62) クロイツフェルト・ヤコブ病：八戸1人 (22年計: 3人)

IV 病原体検出情報

※ () 内は検体採取日です。

・弘前地域及び八戸地域における感染性胃腸炎患者2名(12/4、12/7)の糞便から、**ノロウイルスGII型**が検出されました。

過去の全数把握疾患については、月報をご覧ください。

感染症の窓

感染性胃腸炎

(小児科定点把握疾患)

警報基準値

開始：20人/定点、(赤線)
 終息：12人/定点

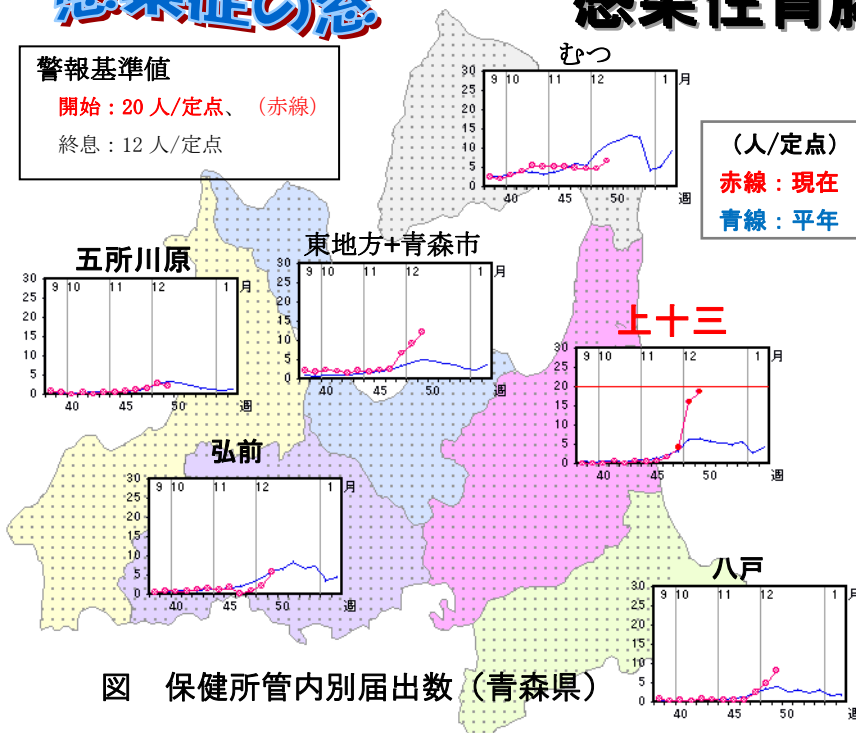


図 保健所管内別届出数(青森県)

感染性胃腸炎の原因として冬季に多い病原体はノロウイルスやロタウイルスなどです。主症状は、吐き気、嘔吐、下痢、発熱です。本県では上十三保健所管内が急増し、一部地域を除く全域で増加傾向にあります(図)。ノロウイルスの感染予防は、**丁寧な手洗いの励行**が大切です。発症者の便や嘔吐物を処理する時にはマスク、使い捨て手袋、エプロンなどを身につけ塩素系消毒剤で消毒し汚物を撒き散らさないようにすることです。ノロウイルス感染による高齢者や子供では脱水症状を引き起こしたり、嘔吐物による肺炎を併発することがあるので注意が必要です。

V 保健所管内別全数把握疾患発生状況（青森県）（届出数は速報値です）単位：人 2010年第26週～第48週

週	期 間	東地方+青森市	弘前	八戸	五所川原	上十三	むつ
26	H22.6.28 ~ H22.7.4						
27	H22.7.5 ~ H22.7.11	つつが虫病1人		レジオネラ症1人			麻しん1人
28	H22.7.12 ~ H22.7.18			腸管出血性大腸菌感染症1人			
29	H22.7.19 ~ H22.7.25						
30	H22.7.26 ~ H22.8.1					麻しん1人	
31	H22.8.2 ~ H22.8.8	細菌性赤痢1人	クロイツフェルト・ヤコブ病1人	腸管出血性大腸菌感染症1人		ライム病1人	
32	H22.8.9 ~ H22.8.15		腸管出血性大腸菌感染症2人				
33	H22.8.16 ~ H22.8.22	・腸管出血性大腸菌感染症1人 ・つつが虫病1人					・麻しん1人 ・クリプトスポリジウム症1人
34	H22.8.23 ~ H22.8.29		腸管出血性大腸菌感染症1人	後天性免疫不全症候群1人		腸管出血性大腸菌感染症2人	
35	H22.8.30 ~ H22.9.5						
36	H22.9.6 ~ H22.9.12	腸管出血性大腸菌感染症1人				・クリプトスポリジウム症4人 ・麻しん1人	腸管出血性大腸菌感染症3人
37	H22.9.13 ~ H22.9.19						
38	H22.9.20 ~ H22.9.26	後天性免疫不全症候群1人				麻しん1人	ライム病1人
39	H22.9.27 ~ H22.10.3		腸管出血性大腸菌感染症1人	レジオネラ症1人			
40	H22.10.4 ~ H22.10.10	腸管出血性大腸菌感染症1人					
41	H22.10.11 ~ H22.10.17						
42	H22.10.18 ~ H22.10.24						
43	H22.10.25 ~ H22.10.31		バンコマイシン耐性腸球菌感染症1人				
44	H22.11.1 ~ H22.11.7						
45	H22.11.8 ~ H22.11.14						
46	H22.11.15 ~ H22.11.21					腸管出血性大腸菌感染症1人 A型肝炎1人	
47	H22.11.22 ~ H22.11.28						つつが虫病1人
48	H22.11.29 ~ H22.12.5						

VI 結核（二類全数把握疾患） 2010年第26週～第48週

週	期 間	東地方+青森市	弘前	八戸	五所川原	上十三	むつ
26	H22.6.28 ~ H22.7.4			6		1	
27	H22.7.5 ~ H22.7.11	1	1	1		1	
28	H22.7.12 ~ H22.7.18	2	3		1		
29	H22.7.19 ~ H22.7.25	1	1				
30	H22.7.26 ~ H22.8.1	5	2	2	5		
31	H22.8.2 ~ H22.8.8	1	3	2	1	1	
32	H22.8.9 ~ H22.8.15	1	1	1		1	
33	H22.8.16 ~ H22.8.22	1	1	2	2	1	1
34	H22.8.23 ~ H22.8.29	2	2	2	1	7	
35	H22.8.30 ~ H22.9.5	3	4	2		2	
36	H22.9.6 ~ H22.9.12	1	2	2	2	2	5
37	H22.9.13 ~ H22.9.19		1		1	2	
38	H22.9.20 ~ H22.9.26	1		2			
39	H22.9.27 ~ H22.10.3		1	1	1	4	
40	H22.10.4 ~ H22.10.10		2		2	1	1
41	H22.10.11 ~ H22.10.17		2	1		2	
42	H22.10.18 ~ H22.10.24	1	1	1		1	
43	H22.10.25 ~ H22.10.31	3	2		2		1
44	H22.11.1 ~ H22.11.7		1	1	1	1	5
45	H22.11.8 ~ H22.11.14	2	4	1		1	
46	H22.11.15 ~ H22.11.21	2	1	1	1	4	
47	H22.11.22 ~ H22.11.28			6	1	1	
48	H22.11.29 ~ H22.12.5		1	1			

VII 全数把握疾患発生状況（全国-青森県）2010年第1週～第48週

（注：届出状況は速報値であり、本県で届出のあった疾患のみを掲載しています）

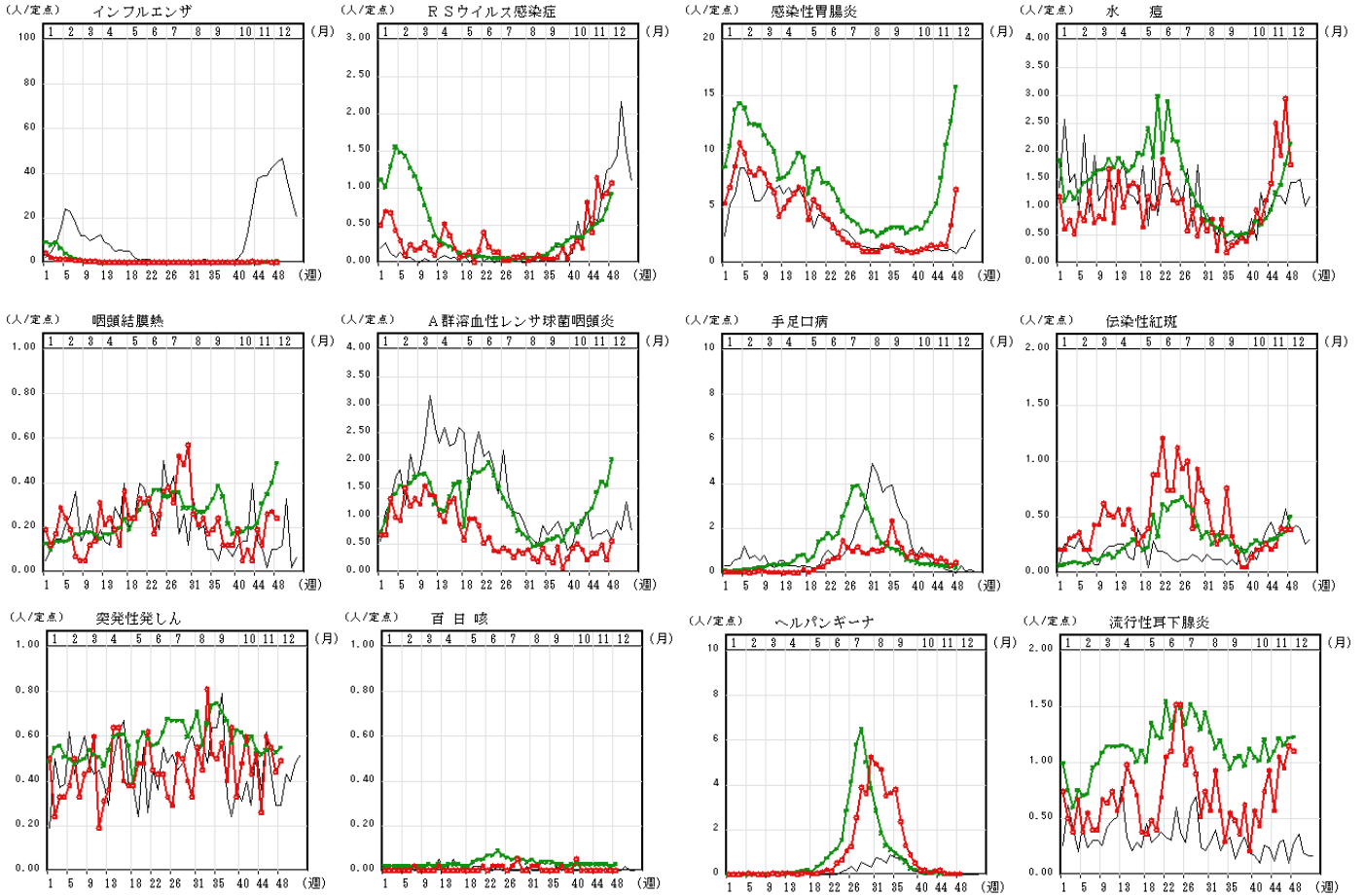
2010年12月14日11時集計速報値

	結核	コレラ	細菌性赤痢	腸管出血性大腸菌感染症	A型肝炎	つつが虫病	ライム病	レジオネラ症	アメーバ赤痢	ウイルス性肝炎	急性脳炎	クリプトスポリジウム症	クロイツフェルト・ヤコブ病	後天性免疫不全症候群	ジアルジア症	バンコマイシン耐性腸球菌感染症	麻しん
青森県	283	1	1	15	2	11	2	2	3	2	1	5	2	3	1	1	8
全国	24106	11	220	4033	333	266	12	683	774	198	216	16	153	1385	78	106	428

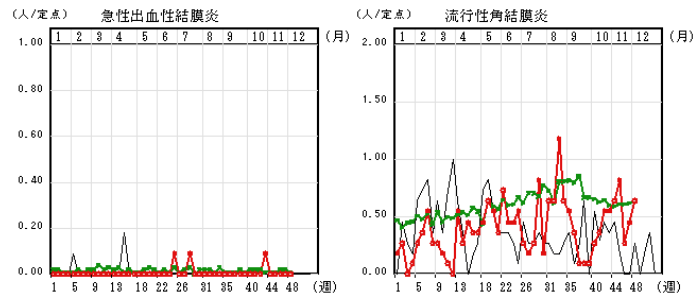
グラフの説明 ○—○は2010年青森県、——は2009年青森県、○—○は2010年全国

VIII インフルエンザ・小児科定点把握疾患週別推移

2010年第1週~第48週



IX 眼科定点把握疾患週別推移 2010年第1週~第48週



X 基幹定点把握疾患週別推移 2010年第1週~第48週

