

I 第4週の発生動向 (2011/1/24~2011/1/30)

1. インフルエンザについては、上十三保健所管内では第3週から、むつ保健所管内においては新たに**警報**が発令されています(詳細についてはV県内インフルエンザ情報をごらんください)。
2. 水痘については、上十三保健所管内においては第1週から、むつ保健所管内においては新たに**注意報**が発令されています。
3. 伝染性紅斑については、東地方+青森市保健所管内において第50週から**警報**が継続しています。
4. 流行性耳下腺炎については、むつ保健所管内において第47週から**警報**が継続しています。

II 第4週五類感染症定点把握

注:五類感染症定点把握疾病の警報・注意報については、二次保健医療圏単位で判定しています。

青森県内の定点(医療機関)数については青森県感染症発生動向調査TOPページをご覧ください。

疾患名	東地方+青森市		弘前		八戸		五所川原		上十三		むつ		青森県計		増減数	東地方(再掲)		青森市(再掲)	
	数	人/定点	数	人/定点	数	人/定点	数	人/定点	数	人/定点	数	人/定点	数	人/定点		数	人/定点	数	人/定点
小児科 +内科 (85) インフルエンザ	299	21.4	233	15.5	285	20.4	114	16.3	284	31.6	207	34.5	1,422	21.9	156	32	16.0	267	22.3
小児科 (74) RSウイルス感染症	1	0.1	3	0.3	4	0.4	3	0.6	1	0.2			12	0.3	-10			1	0.1
(75) 咽頭結膜熱	4	0.4			2	0.2					2	0.5	8	0.2	0			4	0.5
(76) A群β溶血性レンサ球菌咽頭炎	6	0.7	3	0.3	7	0.8	1	0.2	5	0.8	3	0.8	25	0.6	4			6	0.8
(77) 感染性胃腸炎	89	9.9	69	7.7	31	3.4	7	1.4	30	5.0	29	7.3	255	6.1	-14	8	8.0	81	10.1
(78) 水痘	26	2.9	15	1.7	5	0.6	8	1.6	24	4.0	16	4.0	94	2.2	11			26	3.3
(79) 手足口病	3	0.3							12	2.0			15	0.4	7			3	0.4
(80) 伝染性紅斑	16	1.8	4	0.4	1	0.1			2	0.3			23	0.5	-18			16	2.0
(81) 突発性発しん	10	1.1	4	0.4					6	1.0			20	0.5	10	2	2.0	8	1.0
(82) 百日咳															0				
(83) ヘルパンギーナ															0				
(84) 流行性耳下腺炎	3	0.3			6	0.7	3	0.6	3	0.5	42	10.5	57	1.4	34			3	0.4
眼科 (86) 急性出血性結膜炎															0				
(87) 流行性角結膜炎					3	1.5	1	1.0					4	0.4	0				
基幹 (92) クラミジア肺炎															0				
(93) 細菌性髄膜炎															0				
(95) マイコプラズマ肺炎			2	2.0	4	4.0					1	1.0	7	1.2	-3				
(96) 無菌性髄膜炎															0				

は警報、は注意報。「空欄」:患者発生無し。

III 表II以外の感染症法対象疾患

(注:届出状況は速報値です)

(9) 結核(二類全数把握疾患):弘前1人、八戸2人、五所川原2人、上十三1人 (23年計:32人)

IV 病原体検出情報

※()内は、検体採取日です。

- ・青森(3)、弘前(1)、八戸(2)、上十三(5)の各地域におけるインフルエンザ患者11名の鼻腔(咽頭)ぬぐい液から、**新型インフルエンザウイルス(AH1pdm)**が検出されています(1/16~1/25)。
- ・上十三地域におけるインフルエンザ患者1名の鼻腔ぬぐい液から、**A型インフルエンザウイルスH3亜型**が検出されています(1/8)。
- ・弘前地域における感染性胃腸炎患者2名の糞便(10/21,11/29)から、**アデノウイルス2型**が検出されています。
- ・青森地域における急性脳炎疑い患者1名の咽頭ぬぐい液(11/19)から、**ライノウイルス**が検出されています。

過去の全数把握疾患については、月報をご覧ください。

感染症の窓

チクングニア熱

(四類全数把握疾患)



図 チクングニア熱報告症例の分布 (1952-2006年) 出典 国立感染症研究所

平成23年2月1日よりチクングニア熱が四類全数把握対象疾患に加わりました。本感染症の原因病原体は、トガウイルス科アルファウイルス属チクングニアウイルスであり、蚊の媒介により感染します。近年、東南アジア地域(スリランカ、タイ、マレーシア、シンガポール、インドネシア、インド等)で患者数が増加し流行地域が拡大していることが報告されています(左図)。2006年以降日本国内においても帰国者17人の輸入症例が報告されています。主な症状は2~12日の潜伏期間の後、突然の発熱、激しい頭痛、関節痛、筋肉痛、発疹等です。関節痛は急性症状消失後も数か月続くことが多いとされています。現在、ワクチン等の予防接種はなく感染予防は、デング熱やウエストナイル熱と同様蚊に刺されないことです。

V 県内インフルエンザ情報

警報レベル開始基準値：30人/定点、警報終息基準値：10人/定点、注意報基準値：10人/定点

(※ 警報注意報基準値は保健所ごとの定点あたり報告数が基準となっています。)

週別保健所管内別届出数 (人) (警報は■、注意報は■)

保健所名	週	40	41	42	43	44	45	46	47	48	49	50	51	52	1	2	3	4
東地方													1		5	8	20	32
弘前					2	4	1						1	6	29	131	198	233
八戸			4	7	24	1	1	6	3	1	1	1	9	12	48	121	316	285
五所川原										1		1		2	27	46	80	114
上十三					1					2	1			6	123	243	283	284
むつ				1		1	3	1					1	1	11	68	137	207
青森市		7	1			1	5	5	3	1	2		2	7	27	93	232	267

A型 (迅速診断キットによる型別です)

保健所名	週	40	41	42	43	44	45	46	47	48	49	50	51	52	1	2	3	4
東地方													1		5	8	20	32
弘前					2	4	1						1	6	29	131	198	232
八戸			4	7	24	1	1	5	3	1	1	1	9	12	48	121	299	263
五所川原										1		1		2	27	46	79	114
上十三					1					1	1			5	112	231	267	272
むつ								1					1	1	11	68	135	206
青森市		7	1			1	5	5	3	1	2		2	7	27	89	227	257

B型 (迅速診断キットによる型別です)

保健所名	週	40	41	42	43	44	45	46	47	48	49	50	51	52	1	2	3	4
東地方																		
弘前																		1
八戸																		1
五所川原																		
上十三										1				1	1			
むつ					1		1	3										2
青森市																		1

年齢区分別

週	40	41	42	43	44	45	46	47	48	49	50	51	52	1	2	3	4
～5ヶ月									1					2	3	8	8
～11ヶ月				1										6	14	20	24
1歳				5	1		1					1		4	32	52	63
2歳			1	6	1			1						8	26	31	53
3歳			2	6	1		1	1				1		6	26	42	43
4歳		1					1							5	27	61	54
5歳				2		2								5	13	34	55
6歳	1		1	1		1	1							3	10	35	42
7歳	2	1	3		1	1	3						1	4	17	37	29
8歳	1						2							3	13	34	56
9歳		1				4			1					1	4	9	58
10～14歳	1			1	3		2	3				1	3	16	52	176	291
15～19歳	1										1		2	18	52	103	110
20～29歳		1		2						2		4	7	85	157	185	130
30～39歳	1		1	2		1		2	1			4	6	45	88	142	164
40～49歳						1	1					3	4	21	70	95	89
50～59歳				1						1	1		4	23	63	109	98
60～69歳													2	8	23	33	32
70～79歳														3	12	9	21
80歳以上		1						1	1					1	3	2	4

VI 保健所管内別全数把握疾患発生状況（青森県）（届出数は速報値です）単位：人 2010年第33週～2011年第3週

週	期 間	東地方+青森市	弘前	八戸	五所川原	上十三	むつ
33	H22.8.16 ~ H22.8.22	・腸管出血性大腸菌感染症1人 ・つつが虫病1人					・麻しん1人 ・クリプトスポリジウム症1人
34	H22.8.23 ~ H22.8.29		腸管出血性大腸菌感染症1人	後天性免疫不全症候群1人		腸管出血性大腸菌感染症2人	
35	H22.8.30 ~ H22.9.5						
36	H22.9.6 ~ H22.9.12	腸管出血性大腸菌感染症1人				・クリプトスポリジウム症4人 ・麻しん1人	腸管出血性大腸菌感染症3人
37	H22.9.13 ~ H22.9.19						
38	H22.9.20 ~ H22.9.26	後天性免疫不全症候群1人				麻しん1人	ライム病1人
39	H22.9.27 ~ H22.10.3		腸管出血性大腸菌感染症1人	レジオネラ症1人			
40	H22.10.4 ~ H22.10.10	腸管出血性大腸菌感染症1人					
41	H22.10.11 ~ H22.10.17						
42	H22.10.18 ~ H22.10.24						
43	H22.10.25 ~ H22.10.31		バンコマイシン耐性腸球菌感染症1人				
44	H22.11.1 ~ H22.11.7						
45	H22.11.8 ~ H22.11.14						
46	H22.11.15 ~ H22.11.21					腸管出血性大腸菌感染症1人 A型肝炎1人	
47	H22.11.22 ~ H22.11.28						つつが虫病1人
48	H22.11.29 ~ H22.12.5						
49	H22.12.6 ~ H22.12.12			クロイツフェルト・ヤコブ病1人			
50	H22.12.13 ~ H22.12.19						
51	H22.12.20 ~ H22.12.26		レジオネラ症1人	急性脳炎1人			
52	H22.12.27 ~ H23.1.2						
1	H23.1.3 ~ H23.1.9						
2	H23.1.10 ~ H23.1.16						
3	H23.1.17 ~ H23.1.23				麻しん1人		

VII 結核（二類全数把握疾患） 2010年第33週～2011年第3週

週	期 間	東地方+青森市	弘前	八戸	五所川原	上十三	むつ
33	H22.8.16 ~ H22.8.22	1	1	2	2	1	1
34	H22.8.23 ~ H22.8.29	2	2	2	1	7	
35	H22.8.30 ~ H22.9.5	3	4	2		2	
36	H22.9.6 ~ H22.9.12	1	2	2	2	2	5
37	H22.9.13 ~ H22.9.19		1		1	2	
38	H22.9.20 ~ H22.9.26	1		2			
39	H22.9.27 ~ H22.10.3		1	1	1	4	
40	H22.10.4 ~ H22.10.10		2		2	1	1
41	H22.10.11 ~ H22.10.17		2	1		2	
42	H22.10.18 ~ H22.10.24	1	1	1		1	
43	H22.10.25 ~ H22.10.31	3	2		2		1
44	H22.11.1 ~ H22.11.7		1	1	1	1	5
45	H22.11.8 ~ H22.11.14	2	4	1		1	
46	H22.11.15 ~ H22.11.21	3	2	1	1	3	
47	H22.11.22 ~ H22.11.28			6	1	1	
48	H22.11.29 ~ H22.12.5		1	1			
49	H22.12.6 ~ H22.12.12	1	1			1	1
50	H22.12.13 ~ H22.12.19	1	5	3	3	2	4
51	H22.12.20 ~ H22.12.26	3	2	6	3		1
52	H22.12.27 ~ H23.1.2		1	1	1	1	
1	H23.1.3 ~ H23.1.9	2	1	2	4		
2	H23.1.10 ~ H23.1.16		1	2	2	1	
3	H23.1.17 ~ H23.1.23		1	5	3		

VIII 全数把握疾患発生状況（全国-青森県）2011年第3週

（注：届出状況は速報値であり、本県で届出のあった疾患のみを掲載しています）

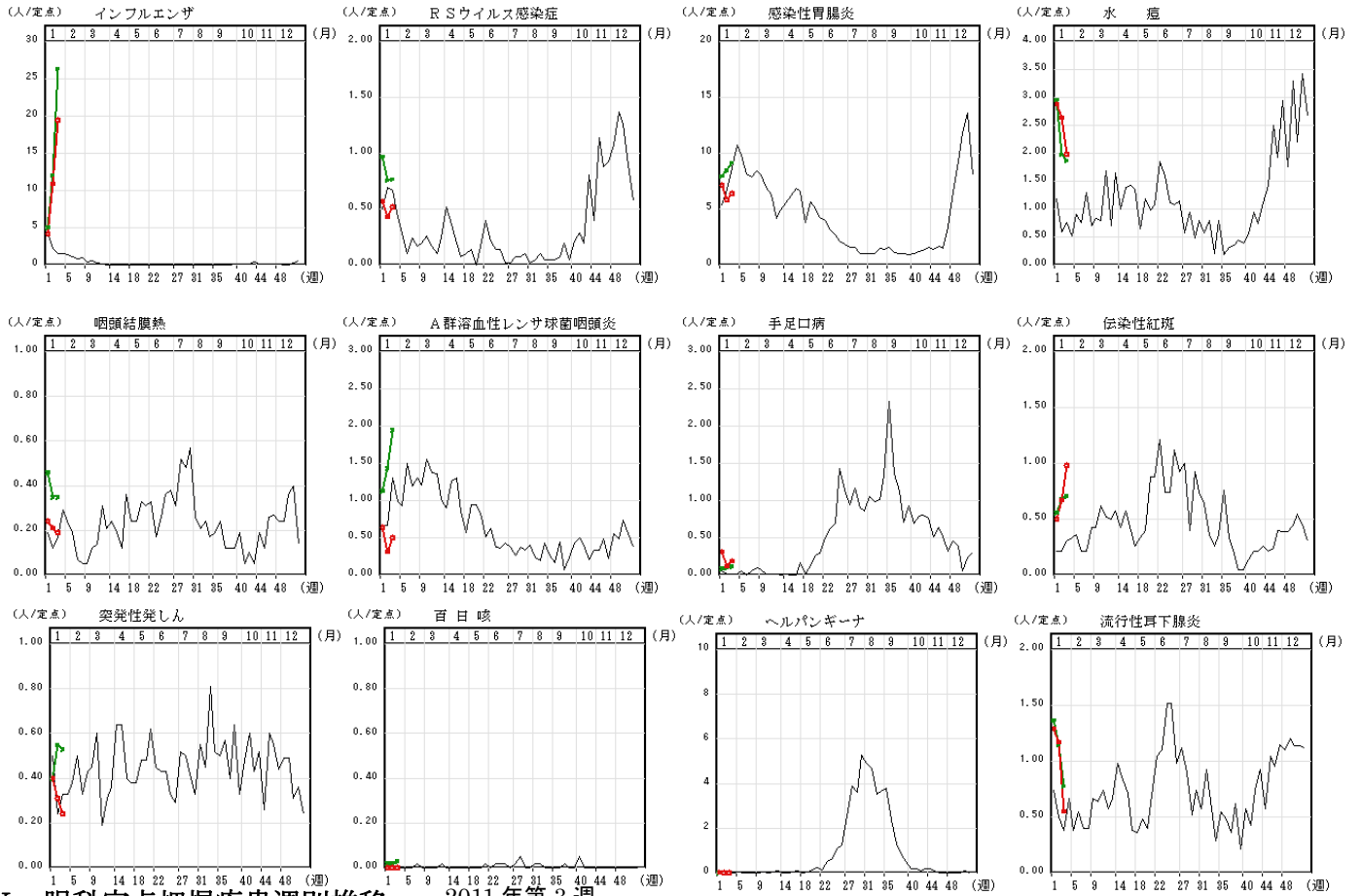
2011年2月1日9時集計速報値

	結核	麻しん
青森県	29	1
全国	1322	26

グラフの説明 ○—○は2011年青森県、——は2010年青森県、○—○は2011年全国

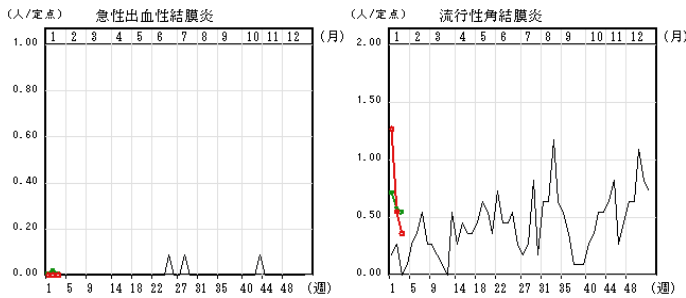
IX インフルエンザ・小児科定点把握疾患週別推移

2011年第3週



X 眼科定点把握疾患週別推移

2011年第3週



XI 基幹定点把握疾患週別推移

2011年第3週

